

Тема урока

**Повторение по теме «Имя
прилагательное»**





**Определите разряд имен
прилагательных. Запишите
в три колонки.**

Время выполнения 3 мин.

**Каменный дом, вчерашняя газета,
мамино кружево, грустный
взгляд, лисий хвост, тихий шорох,
соловьиная песня, темная туча
городской автобус.**



Проверьте себя!

1. Качественные:

Грустный взгляд, тихий шорох, темная туча.

2. Относительные: каменный дом, вчерашняя газета, городской автобус.

3. Притяжательные: мамино кружево, лисий хвост, соловьиная песня.



Образуйте краткие формы прилагательных.



Медвежий
Пригожий
Казачий
Кипучий
Могучий



Жгучий
Ребячий
Птичий
Горячий

ПРОВЕРЬТЕ СЕБЯ!

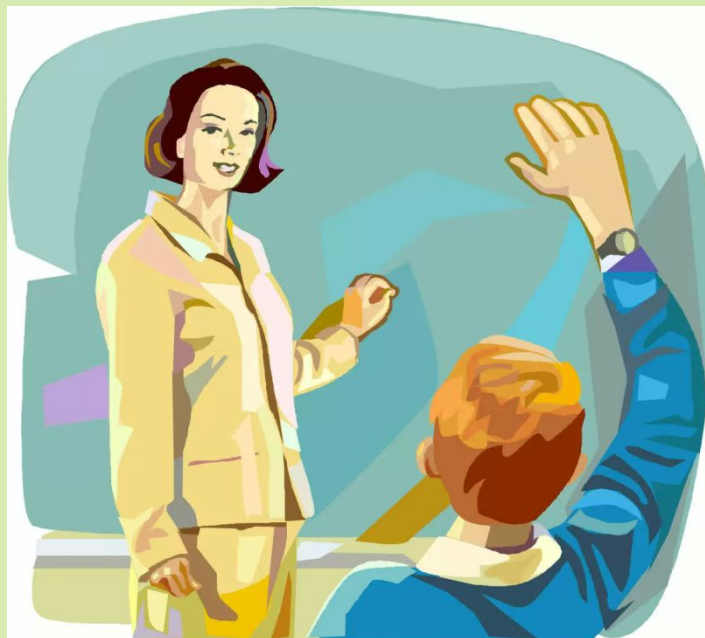
Пригожий – пригож

Кипучий – кипуч

Могучий – могуч

Жгучий – жгуч

Горячий – горяч



Найдите прилагательные в превосходной степени?

1. Нежнейшая
2. Великолепная
3. Самая нежная
4. Чудесная
5. Прекрасная
6. Царица цветов

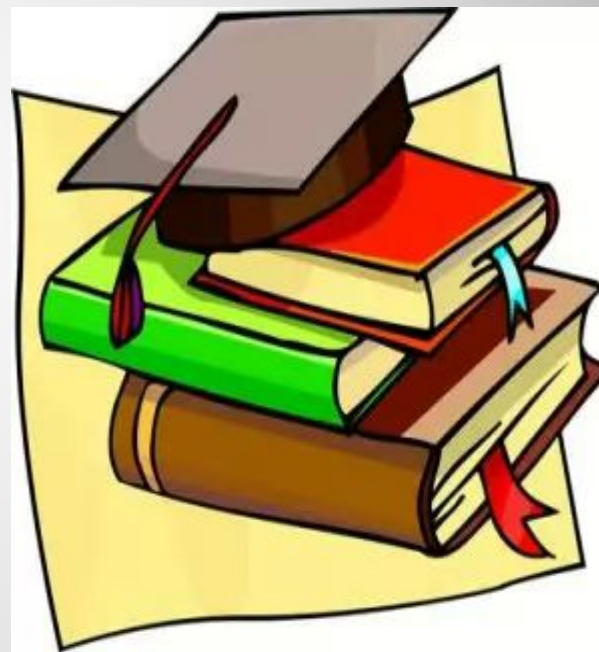


Ответ: 1,3

Исправьте речевые ошибки?

1. Самый белый
2. Более белейший
3. Более легче
4. Более слабый
5. Сильнее всех
6. Очень умный
7. Самый сильнейший

Ответ: 2,3,7



Запишите предложения, исправив ошибки.



- 1. Волга шире Дона.*
- 2. С наступлением весны дни становятся длиннее.*
- 3. Нет ничего красивше природы родного уголка.*
- 4. Альбом дешевле чем краски.*
- 5. Брат слабже сестры.*



Спишите, выделите окончания прилагательных в безударном положении. Время выполнения 3 мин.

В морозн... воздухе

февральск ... днем

зимн ... вечером

рыж... белку

жгуч... морозом

в темн... лесу



ПРОВЕРЬТЕ СЕБЯ!

В морозном воздухе
февральским днем
зимним вечером
рыжую белку
жгучим морозом
в темном лесу



Спишите, обозначая условия выбора
слитного раздельного написания НЕ

***(Не)близкий путь;
совсем (не)интересная игра;
река (не)широкая, а узкая;
(не) глубокое озеро;
(не)уклюжий медведь;***



ПРОВЕРЬТЕ СЕБЯ!

***Неблизкий путь; (далекий)
совсем не интересная игра;
река не широкая, **а** узкая;
неглубокое озеро; (мелкое)
неуклюжий медведь; (без не
не употребляется)***



**От существительных образуйте
прилагательные с суффиксами К и
СК.**

Брат - ...

матрос - ...

герой - ...

француз - ...

немец - ...

февраль - ...

Зубцов - ...

университет - ...

ПРОВЕРЬТЕ СЕБЯ!

Брат -братский
матрос -матросский
герой - геройский
француз – французский
немец – немецкий
февраль – февральский
Зубцов –Зубцовский
Университет - университетский



В каком ряду во всех словах пишется одна Н?

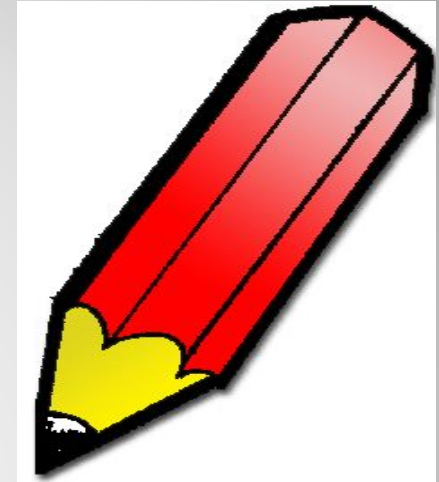
- 1) Оловя...ный, ю...ый, тума...ый
- 2) Комар...ный, ветре...ый, торфя...ой
- 3) Огне...ый, травя...ой, ути...ый
- 4) Стекля...ый, серебря...ый, соколи...ый
- 5) Кожа...ый, румя...ый, песча...ый
- 6) Осе...ий, стари...ый, пчели...ый
- 7) Лу...ый, деревя...ый, земля...ой
- 8) Каме...ый, дли...ый, зеле...ый



Проверь себя!

2

Комариный, ветренный, торфяной



1

Кожаный, румяный, песчаный



**Найдите прилагательное,
которое пишется слитно?
Запишите его.**

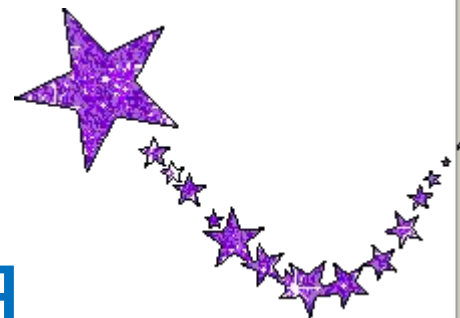
- А. (юго) западный**
- Б. (ярко) красный**
- В. (древне) русский**
- Г. (горько) соленый**

Ответ: В



Выполни задание самостоятельно. Спишите предложение и сделайте морфологический разбор имени прилагательного.

**Солнце –это ярчайшая
Звезда Галактики.**



ПРОВЕРЬТЕ СЕБЯ!

1. Звезда (какая?) ярчайшая-
имя прилагательное,
обозначает признак
предмета

Н.ф. - ярчайший.

2. Пост. пр.: - качественное,
Непост. пр.: - в форме И. п.,
ед. ч., ж. р., превосходной
степени.

3. Определение.



Подведение итогов урока

- Какую часть речи мы сегодня повторяли?
- Понравился ли вам сегодняшний урок?
- Как вы оцениваете свою работу на уроке?



Домашнее задание

1) Вопросы на с.140; подготовка к диктанту.

2) Подобрать загадки, ответом которых являются имена прилагательные.

