

**Здравствуйте!
Хорошего настроения!
Плодотворной работы!**

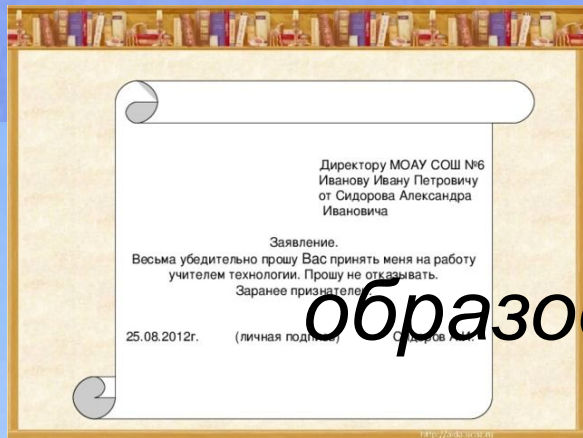


ОБЪЯВЛЕНИЕ О ПРИЕМЕ НА РАБОТУ В ОБРАЗОВАТЕЛЬНУЮ ОРГАНИЗАЦИЮ

[VID_20201202_101824.mp4](#)



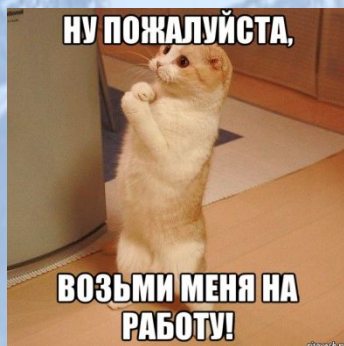
ПРИМИТЕ МЕНЯ НА РАБОТУ!



Работодатель

образовательная организация

Соискатель



Государственное бюджетное профессиональное
образовательное учреждение
«Педагогический колледж № 4 Санкт-Петербурга»

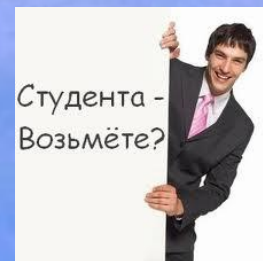
ВОПРОСЫ ДОПУСКА И ЗАКОНОДАТЕЛЬНЫХ ОГРАНИЧЕНИЙ НА ЗАНЯТИЕ ПЕДАГОГИЧЕСКОЙ ДЕЯТЕЛЬНОСТЬЮ

*Правовое обеспечение
профессиональной
деятельности*

*Преподаватель
Елена Владимировна
Семенова*

*Санкт-Петербург
2020*





#ИЩУРАБОТУ!НЕТ?! #РАБОТАНАУРА! #РАБОТАЕСТЬ?! #РАБОТАПОЗАКОНУ?!

Вариант идеи урока: _____

Проблема:

«НЕ МЫ ВЫБИРАЕМ РАБОТУ... ЭТО ...»

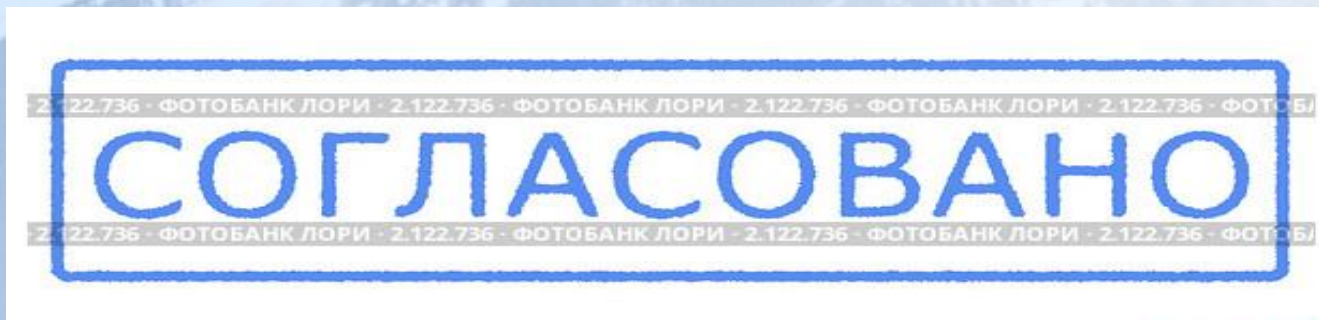
- Что я могу узнать?***
- Что может быть результатом?***

АНАЛИЗ ПОЗИЦИЙ ДЛЯ ПРИЕМА И ОТКАЗА

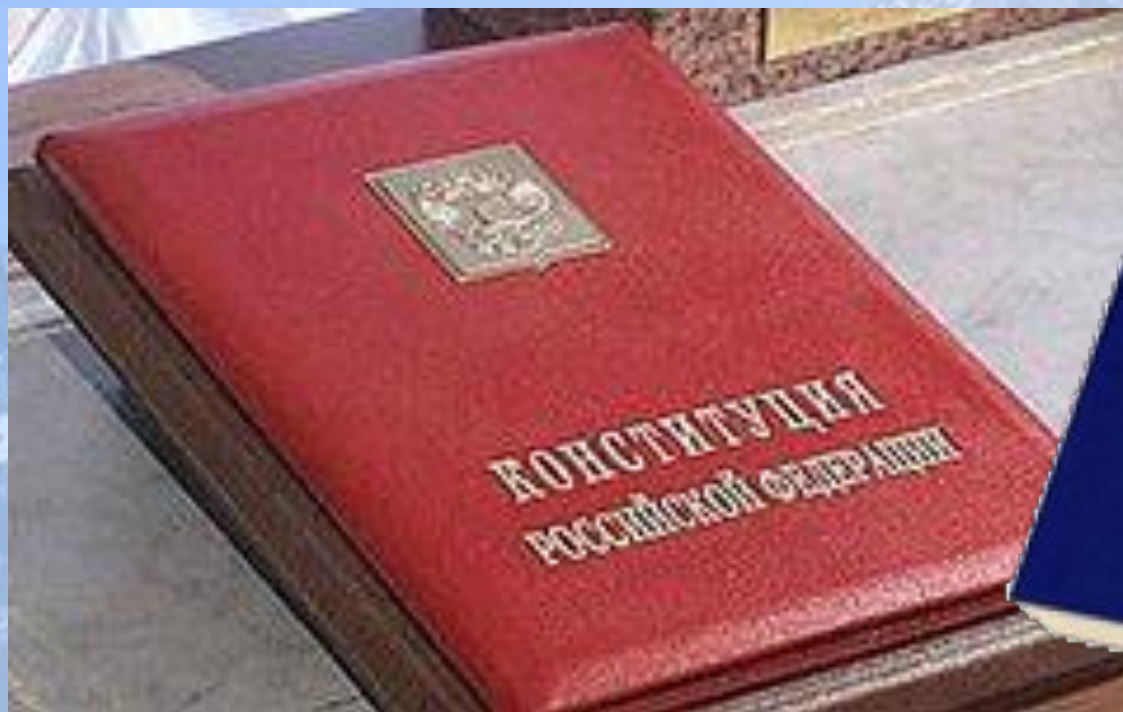
Результаты мини-исследования



Субъектная позиция?
Противоречия, их оправданность?
Это собеседование!?!...
Резюме



Нормативно-правовая основа допуска и ограничений на занятие педагогической деятельностью



НОРМАТИВНЫЕ ДОКУМЕНТЫ

- *Федеральный закон «Об образовании в Российской Федерации» от 29.12.2012 № 273-ФЗ*
- *Трудовой кодекс РФ от 30.12.2001 № 197-ФЗ, статья 331 Право на занятие педагогической деятельностью*
- *Приказ Министерства просвещения РФ от 18.09.2020 г. № 508 "Об утверждении порядка допуска лиц, обучающихся по образовательным программам высшего образования, к занятию педагогической деятельностью по общеобразовательным программам"*
- *Федеральный закон РФ от 31.12.2014 № 489-ФЗ «О внесении изменений в отдельные законодательные акты Российской Федерации»*
- *Постановление Правительства РФ от 05.08.2015 № 796 "Об утверждении правил принятия комиссией по делам несовершеннолетних и защите их прав... решения о допуске или недопуске лиц ... к деятельности в сфере образования, воспитания, развития ..."*
- *Приказ Министерства просвещения РФ от 26 августа 2020 г. № 438 «Об утверждении порядка организации и осуществления образовательной деятельности по основным программам профессионального обучения»*

Законодательные нормы занятия педагогической деятельностью: блиц - ответы

- *Какие документы необходимо предъявить при поступлении на работу?*
- *Что такое «образовательный ценз»? Что общего в требованиях к нему ?*
- *Какой образовательный ценз необходимо иметь при поступлении на работу в дошкольную, общеобразовательную, профессиональную и специальную организацию?*
- *Первое ограничение – лишение права заниматься педагогической деятельностью в соответствии с вступившим в законную силу приговором суда.*
- *Второе ограничение – наличие судимости, уголовного преследования за преступления.*
- *Третье ограничение – наличие неснятой или непогашенной судимости за умышленные тяжкие и особо тяжкие преступления.*
- *Четвертое ограничение – признание недееспособным в установленном федеральным законом порядке.*
- *Пятое ограничение – наличие заболевания, предусмотренного федеральным перечнем.*

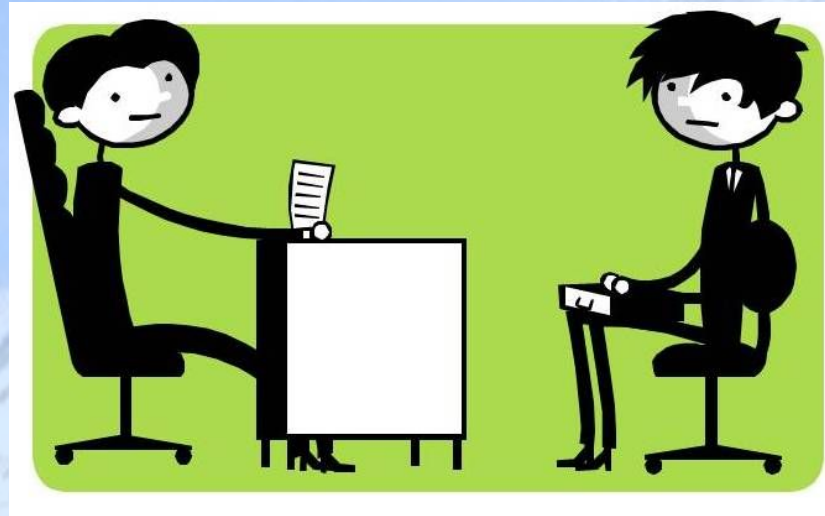
*БОНУС : реальные примеры ограничения в правах на педагогическую деятельность педагогических работников.
Дать моральную и правовую оценку ситуации, случая, поведения и т.д.*



Предупрежден – вооружен!

ПРОЕКТ ОБЪЯВЛЕНИЯ

От работодателя



От соискателя

- *«Всегда ...»*
- *«Никогда не следует...»*

Рефлексия

- **Выделить ключевые понятия темы**
- **Какая информация привлекла внимание и претендует на дальнейшее изучение, осмысление, применение?**
- **Какие трудности при работе с нормативными документами возникли?**
- **В чем польза (значение) данной работы?**
- **О чем еще относительно трудоустройства необходимо узнать для эффективной профессиональной деятельности?**
- **Создать резюме урока**

Домашнее задание

Создать видеоролик

**«Самопрезентация
для трудоустройства»
устное видео объявление**

Разместить на сайте

https://drive.google.com/drive/folders/1FfV5QspdGUoEuSzz-6BAs_qlaMcrOZJ1

папка «2020-2021 Гибрид отчеты ДО, ПДО»
подпапка «342 отчеты»

**СПАСИБО ЗА РАБОТУ И
АКТИВНОЕ УЧАСТИЕ!**



УЛЫБНИТЕСЬ 😊)))