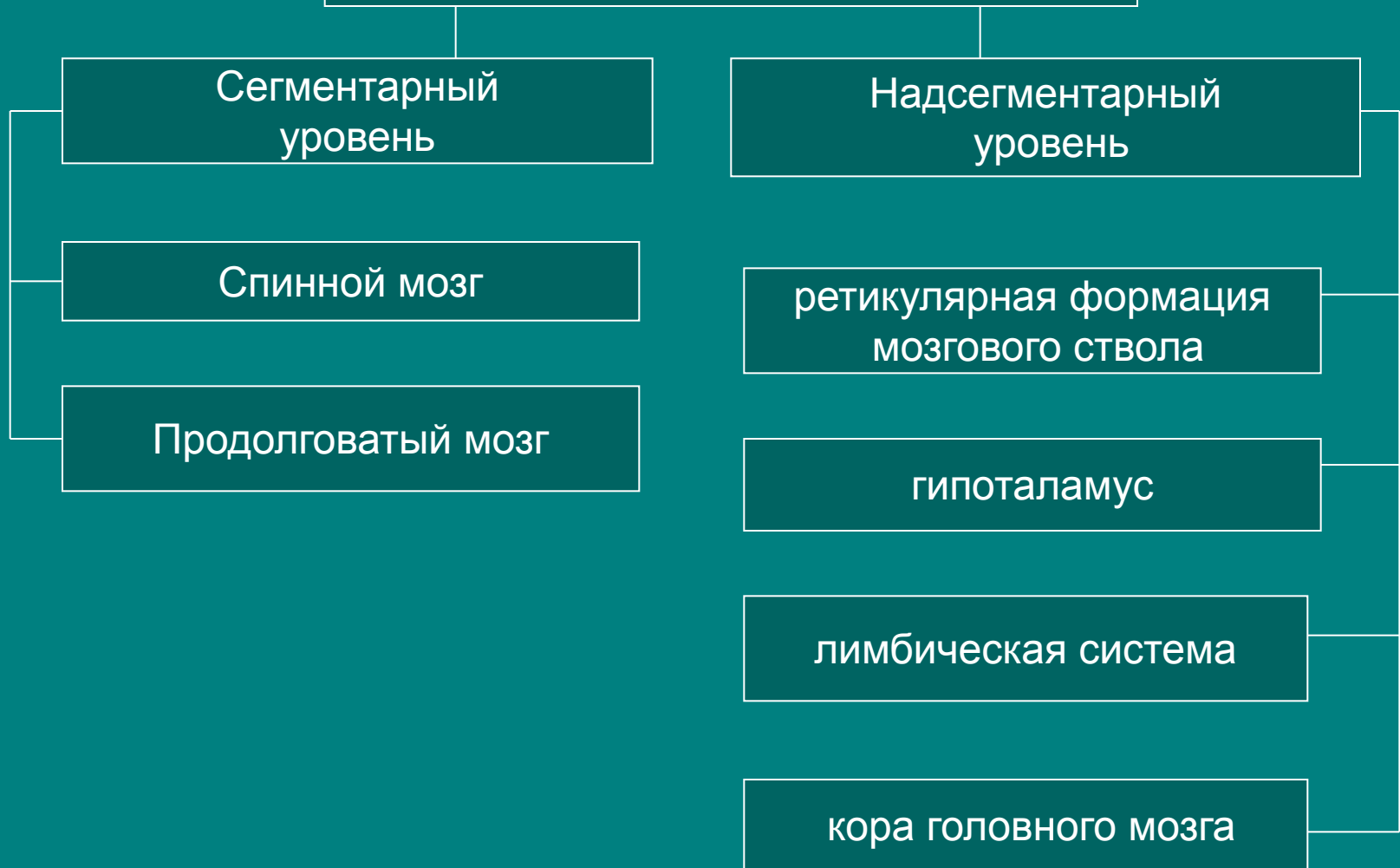
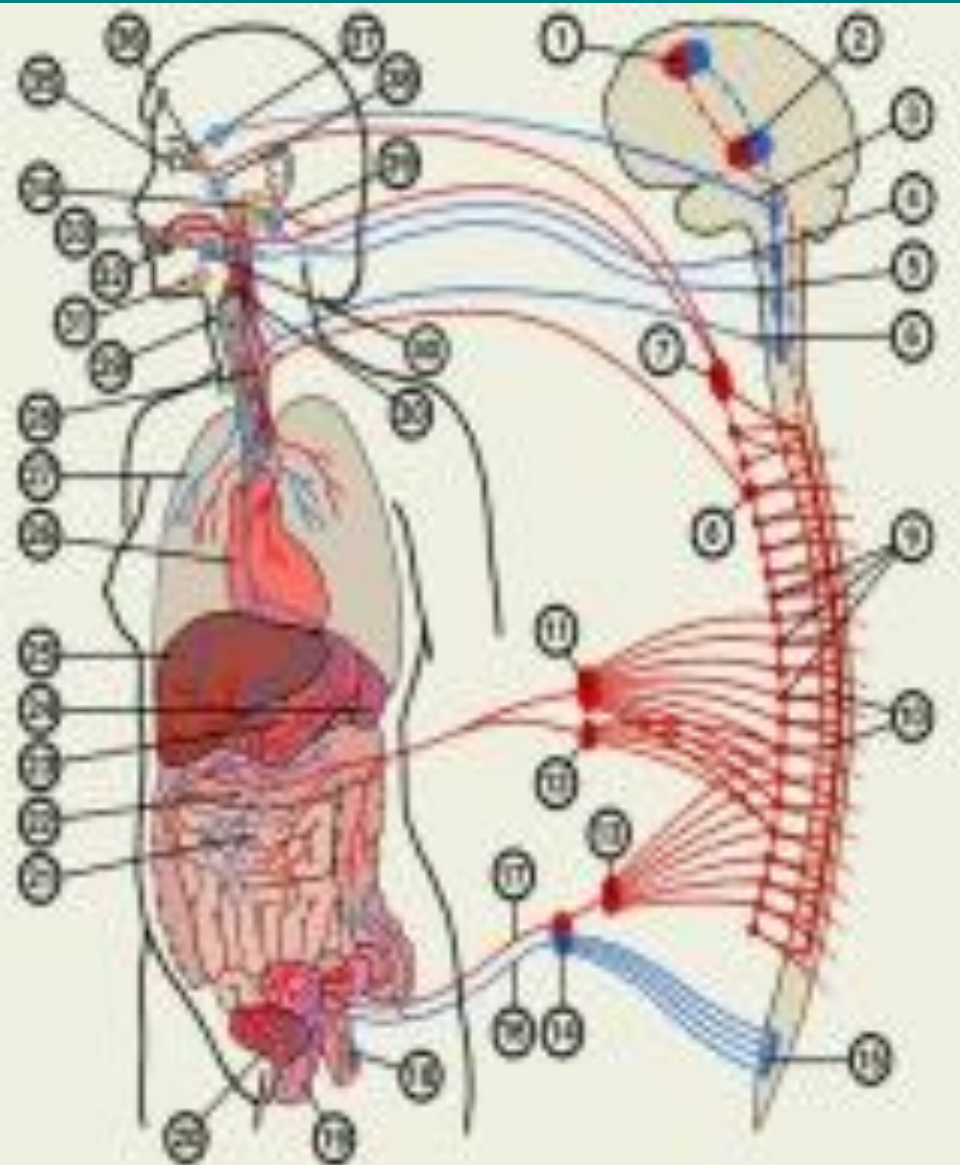


Вегетативная нервная система

ВЕГЕТАТИВНАЯ НЕРВНАЯ СИСТЕМА



Схематическое изображение строения вегетативной нервной системы



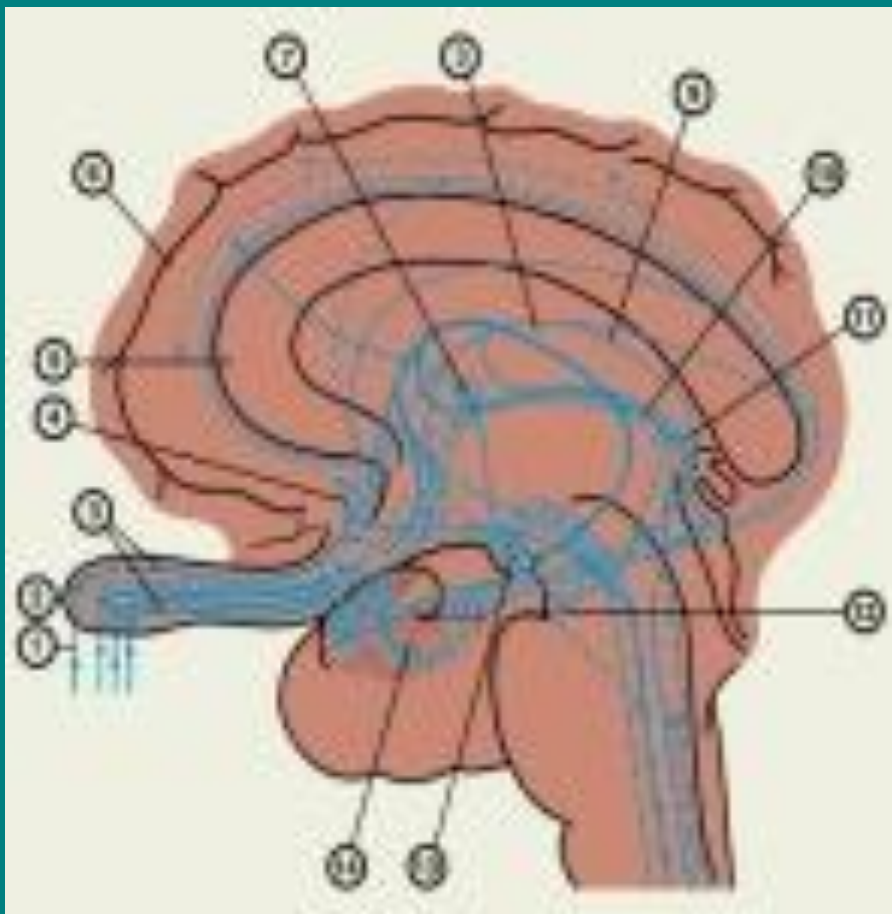
- 1 и 2 — корковые и подкорковые центры;
- 3 — глазодвигательный нерв;
- 4 — лицевой нерв;
- 5 — языкоглоточный нерв;
- 6 — блуждающий нерв;
- 7 — верхний шейный симпатический узел;
- 8 — звездчатый узел;
- 9 — узлы (ганглии) симпатического ствола;
- 10 — симпатические нервные волокна (вегетативные ветви) спинномозговых нервов;
- 11 — чревное (солнечное) сплетение;
- 12 — верхний брыжеечный узел;
- 13 — нижний брыжеечный узел;
- 14 — подчревное сплетение;
- 15 — крестцовое парасимпатическое ядро спин. м.;
- 16 — тазовый внутренносный нерв;
- 17 — подчревный нерв;
- 18 — прямая кишка;
- 19 — матка;
- 20 — мочевого пузыря;
- 21 — тонкая кишка;
- 22 — толстая кишка;
- 23 — желудок;
- 24 — селезенка;
- 25 — печень; 2
- 6 — сердце;
- 27 — легкое;
- 28 — пищевод;
- 29 — гортань;
- 30 — глотка;
- 31 и 32 — слюнные железы;
- 33 — язык; 34 — околоушная слюнная железа;
- 35 — глазное яблоко; 36 — слезная железа;
- 37 — ресничный узел; 38 — крылонебный узел;
- 39 — ушной узел; 40 — подчелюстной узел.

Морфофункциональная характеристика
лимбической системы — схематическое
изображение структур лимбической системы



- 1 - поясная извилина;
- 2 - предклинье;
- 3 - парагиппокампальная извилина

Схематическое изображение основных структур лимбической системы



- 1 — клетки обонятельного эпителия;
- 2 — обонятельная луковица;
- 3 — обонятельный тракт;
- 4 — передняя спайка;
- 5 — мозолистое тело;
- 6 — поясная извилина;
- 7 — передние ядра таламуса;
- 8 — конечная полоска;
- 9 — свод мозга;
- 10 — мозговая полоска;
- 11 — ядра хабенулярного комплекса;
- 12 — межножковое ядро;
- 13 — сосцевидное ядро;
- 14 — амигдалоидная область.

Симпатическая часть вегетативной нервной системы

- *Центральный отдел* - в боковых рогах спинного мозга от С8 до L3 сегментов.
- *Периферический отдел* - симпатический ствол

Симпатический ствол

Шейный отдел	3 узла	симпатическое сплетение сонных артерий, веточки к первым четырем шейным позвонкам, к подъязычному, гортанному и диафрагмальному, сердечному нервам.
<i>Грудной отдел</i>	10-12 узлов	1-5 узлы — к сердечному сплетению, 5-10 узлы — к чревному сплетению и брыжеечным узлам.
<i>Поясничный отдел</i>	4-5 узлов	к крестцовым корешковым нервам, чревному сплетению, брюшной части аорты
<i>Крестцовый отдел</i>	4 узла	к крестцовым корешкам и органам малого таза.

Парасимпатическая часть вегетативной нервной системы

Краниобульбарный отдел

- парасимпатическое добавочное ядро глазодвигательного нерва (иннервация сфинктера зрачка ресничной мышцы);
- слезное и верхнее слюноотделительное ядра промежуточного нерва (чувствительно-парасимпатической части лицевого нерва), (иннервация слезных, поднижнечелюстных и подъязычных слюнных желез);
- нижнее слюноотделительное ядро языкоглоточного нерва в продолговатом мозге (иннервация околоушной слюнной железы);
- заднее ядро блуждающего нерва (в продолговатом мозге), иннервация органов грудной и брюшной полости)

Сакральный отдел

- клетки боковых рогов спинного мозга на уровне S3 - S5 (формируют тазовый нерв, иннервирующий органы малого таза).

Периферическая часть краниального отдела

парасимпатической системы

- 1) *преганглионарные волокна*, идущие в составе III, VII, IX и X пар черепных нервов (возможно, и в составе I и XI);
- 2) *постганглионарные волокна*
- 3) *терминальные узлы*, расположенные вблизи органов-мишеней

Терминальные узлы

- Ganglion ciliare - ресничный узел
- Ganglion pterygopalatinum-
крылонебный узел
- Ganglion oticum - *ушной узел*
- Ganglion submandibulare -
поднижнечелюстной узел
- Ganglion sublinguale - *подъязычный узел*

Особенности поражения вегетативной нервной системы :

- периодичность и пароксизмальность нарушения функций;
- чаще возникают синдромы раздражения, а не выпадения. При полном поражении вегетативных структур клинических проявлений может и не быть;
- характерны явления реперкуссии, иррадиации раздражения на большие площади, диффузность проявлений.

Вегетативные кризы

Симптоадреналовый криз

- ощущение тревоги, страха,
- повышение артериального давления,
- тахикардия, боли или неприятные ощущения в области сердца,
- головные боли,
- озноб или ознобоподобный гиперкинез,
- похолодание и онемение конечностей.

Вагоинсулярный криз

- дыхательные нарушения в виде затрудненного вдоха или дыхательной аритмии,
- ощущения головокружения, дурноты, слабости,
- чувство замирания в области сердца,
- гипотония,
- брадикардия,
- усиление перистальтики.

Гипоталамический синдром

- вегетативно-сосудистые расстройства;
- нейро-эндокринные нарушения (ожирение, истощение, синдром Иценко-Кушинга и др.);
- нарушений мотиваций (голод, жажда, анорексия, гиперсексуальность, агрессивность);
- нарушение терморегуляции;
- нарушение сна и бодрствования.