

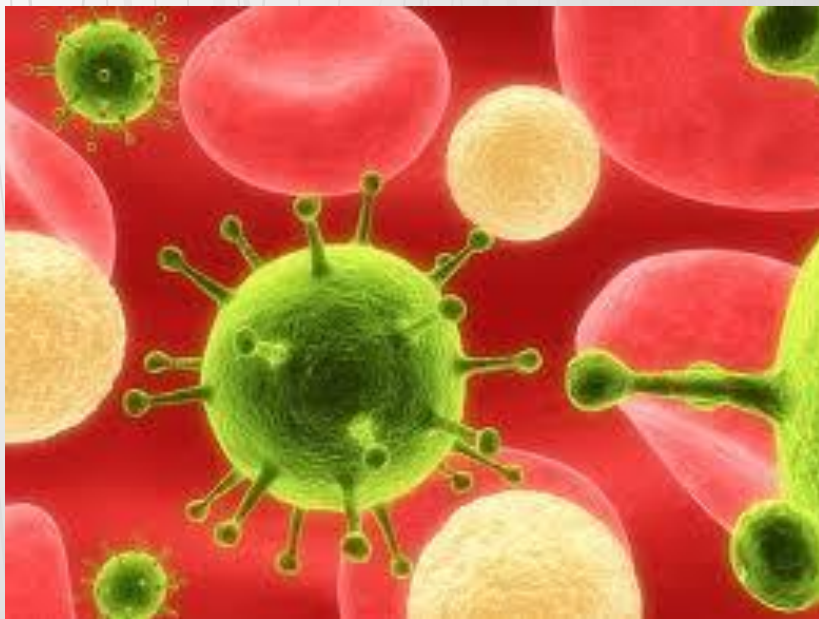
Бруцелл ёз



Бруцеллёз (мальта қызбасы).

- Бұл ауру осы аурумен ауыратын малдың сүтін ішуден болады. Ол сондай-ақ терідегі жырындылар мен жаралар арқылы организмге тарайды, бұл жағдай ауру малдарды күтіп-бағатын адамдарда жиі кездеседі, сонымен қатар ауру зақымданған ауамен демалған кезде тыныс жолдары арқылы да денеге түседі.

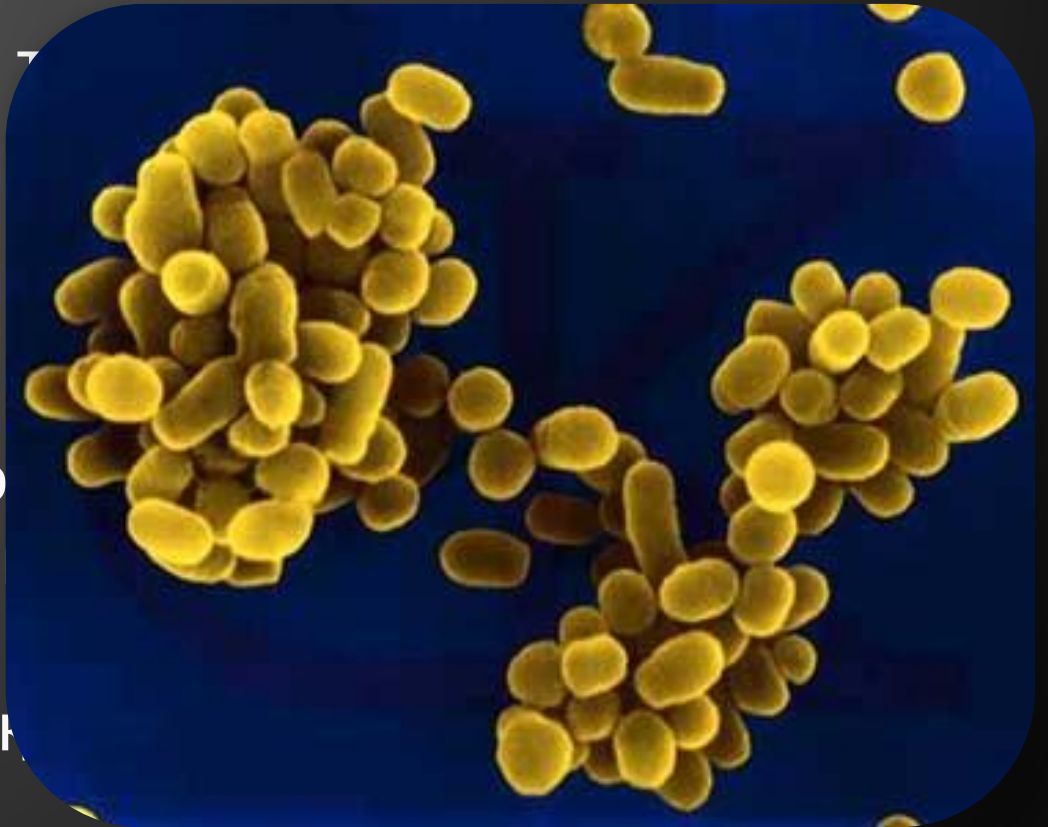




**Бруцеллез-
бруцеллалармен
шақырылатын
қоздырғышы әртүрлі
механизммен берілетін ,
клиникасында созылмалы
қызбамен, қимыл-қозғалыс
аппаратының, жүйке
жүйесінің, жүрек-қан тамыр
жүйесінің, зәр шығару
жүйесінің және т.б
жүйелердің
зақымдалуымен жүретін,
созылмалыға ауысуға
бейім, инфекция-
аллергиялық, зоонозды**

Этиологиясы

- *Brucella* тұқымына 6 түр кіреді: *Br.melitensis*- Қазақстанда жиі кездеседі *Br.abertus* *Br.suis* *Br.cauris* *Br.neotomae* Шар тәрізді, грам «-», эндотоксин бөліп шығарады, S-форма түзеді, сыртқы ортаға кең төзімді.



Эпидемиологиясы



Барлық жерде кең таралған. Инфекция көзі: ұсақ мүйізді, ірі қара мал, шошқалар, маралдар және адамдар. Таралу механизмі: фекальды-оральды. Берілу жолдары: қатынас арқылы (зақымдалған тері)

- ◆ алиментарлық
 - ◆ ауа-шаң (аэрогенді)
- Көбінесе малшылар, шопандар, ауыл тұрғындары ауырады.

Патогенезі

- Бруцеллалар ағзаға тері н/е шырышты қабаттар арқылы енеді, сосын макрофактормен ұсталып сол жерде көбейеді де, лимфа ағынымен регионарлық лимфа түйіндеріне енеді. Сосын қан тамырлар арқылы бүкіл ағзаға жайылады.
- Әр фазаның көрінуі ж/е олардың дамуы организмнің индивидуальды ерекшелігіне байланысты кіру жеріне, түріне қоздырғыш дозасына және зақымдану шартына байланысты.

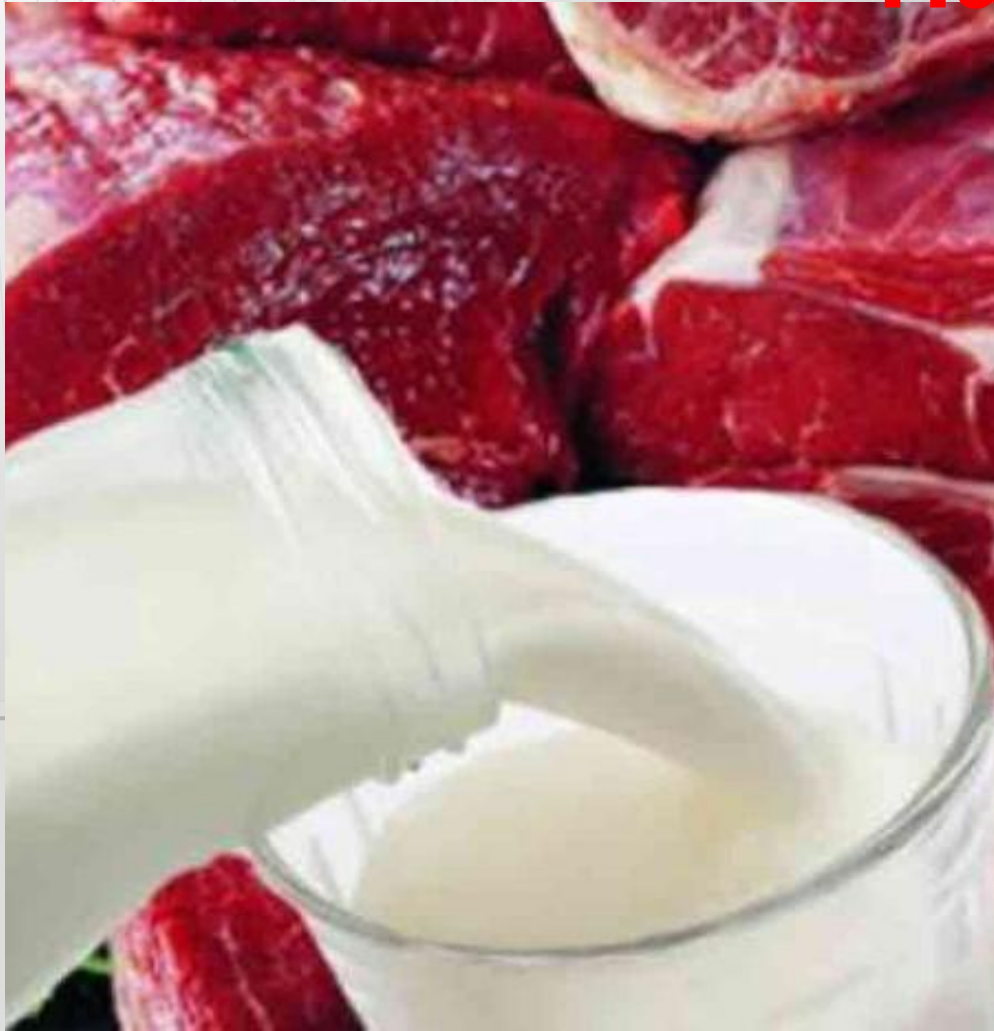




Фазалары:

- **Лимфогенді**
- **гематогенді**
- **көп ошақты**
себу жайылу
- **экзоошақты**
себу
- **метомфоз**

Патоморфология



Сы Бруцеллдегі негізгі зақымдану тамыр жүйесі жағынан болғандықтан (энда, - пери,- панваскулиттер, тромбоваскулиттер) поли ошақтық ағзалардың патологиясы байқалады.



✓ Ол ыстық аурулардың белгісі болуы мүмкін, бірақ әдетте бірте-бірте, тез шаршау, әлсіздік асқа тәбеттің болмауы, бастың асқазанның буындардың ауыруы формасында өрбиді.

✓ Ыстықтың көтерілуі жеңіл және ауыр формада болуы мүмкін. Түстен кейін қалтырап-дірілдеу және ертеңгісін малшынып терлеп қалу бұл ауруға тән белгі. Созылмалы бруцеллезде ыстық бірнеше күн басылады да сосын қайта көтеріледі. Тиісті ем қолданбаса, бірнеше жылға созылуы мүмкін.

✓ Мойында, қолтықтың астында, шапта ісінген лимфа түйіндері пайда болуы мүмкін.

Клиникалық симптомдары орташа алғанда 2-3 апта өтуімен сипатталады

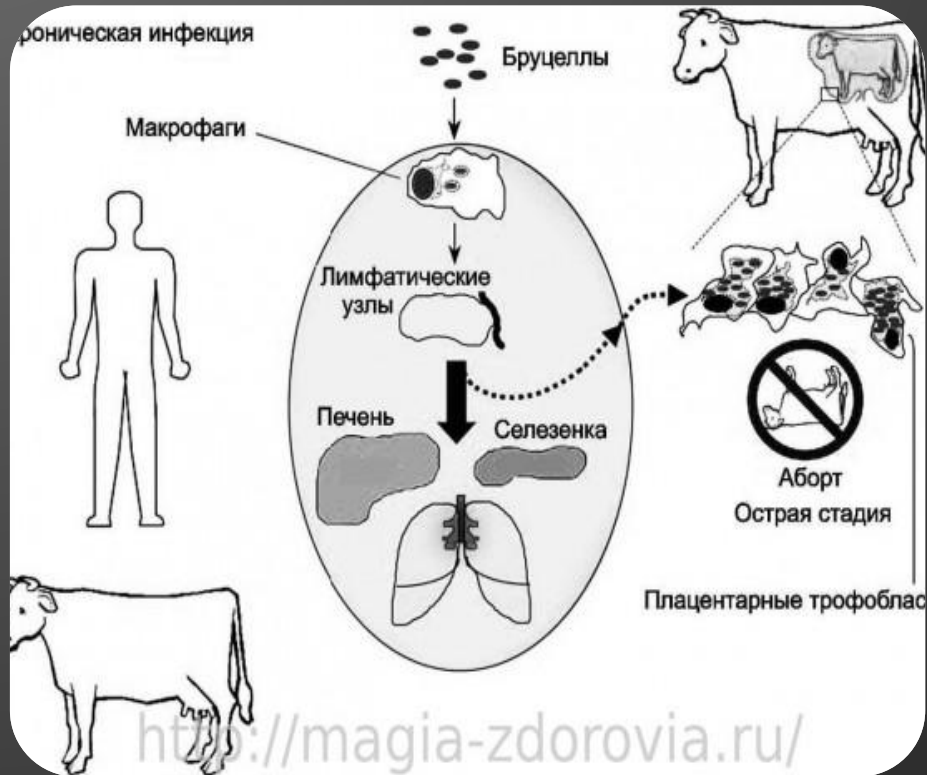
Ағымы бойынша:

**жеңіл
орташа
ауыр
латентті**

Ұзақтығы бойынша:

**жедел (3 айға дейін)
жеделдеу (6 айға дейін)
созылмалы (6 айдан
кейін)
ирезидуальды**

Жедел бруцеллездегі симптомдар:



- Әр түрлі сипаттағы қызба (толқын тәріздес, ремиттирлеуші, субфебрильді) 1-2 аптадан 2-3 айға дейін.
- Қалтырау және тершеңдік
- Жалпы интоксикациялық синдром (бас ауру, әлсіздік)
- Микрополиаденит
- Гепатомиенальдық синдром
- Қысқа мерзімдік әлсіз немесе айқын түрдегі артралгия, миалгиялар.

Созылмалы бруцеллезге тән симптомдар:

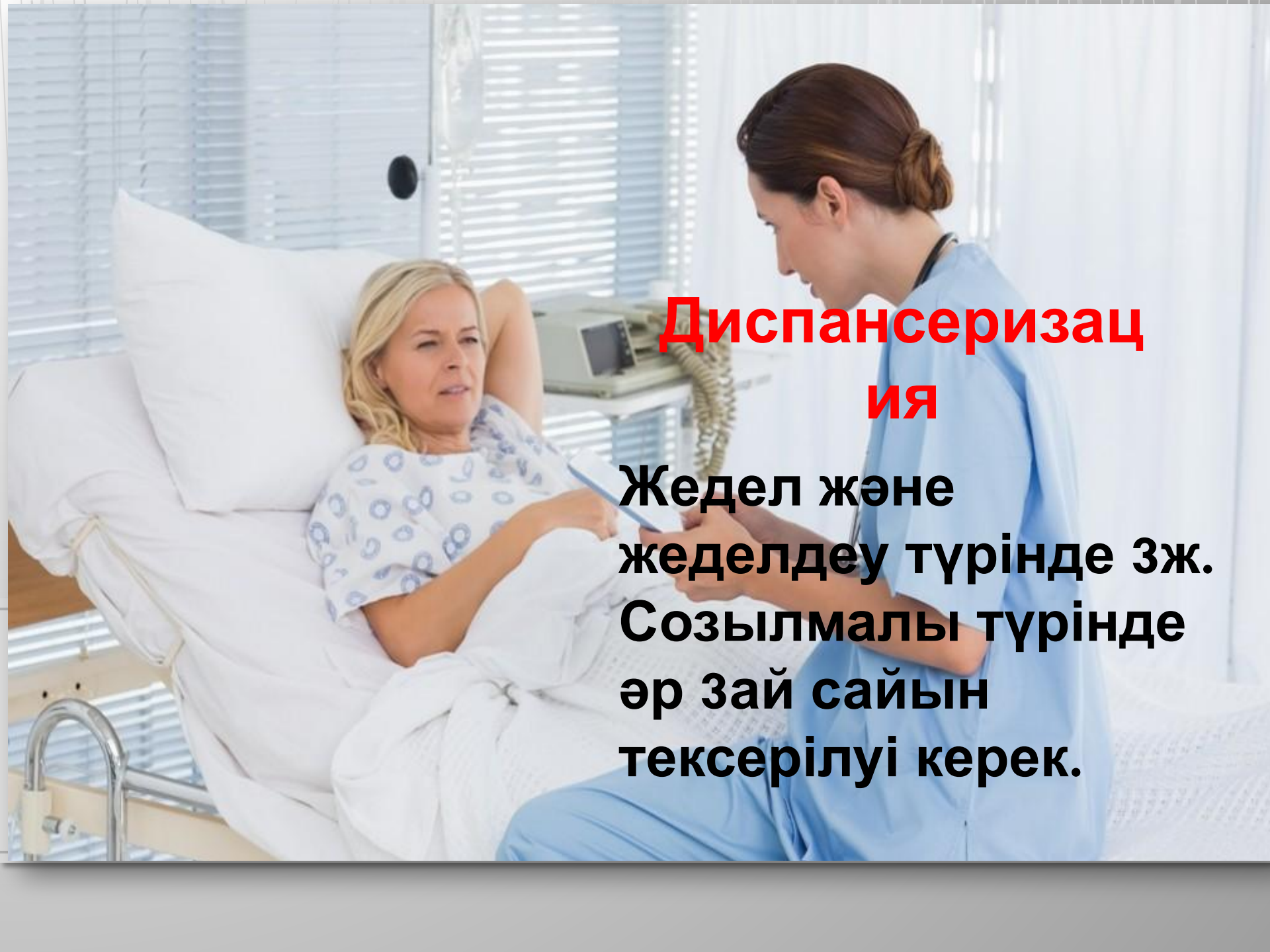
Висцеральды түрі:	Сүйек буын түрі:	Нервтік түрі:
жүрек-қантамыр жүйесі	буындар	орталық жүйке жүйесі
тыныс алу жүйесі	сүйектер	перифериялық жүйке жүйесінің зақымдалуы
гепателиенальды синдромдармен жүреді	жұмсақ тіндер	психобруцеллез
	аралас түрде зақымдану	

**Және урогенитальдімен клиникалық араласқан түрі
болады**

Диагностикасы

- бактериологиялық: гемакультура жұлын сұйықтығы, синовиальды сұйықтықты қолдану
- биологиялық (теңіз шошқаларын зақымдау)
- иммунды ферментті анализді антиген, антидене табу үшін
- агрегатгемаглютинация әдісі (АГАР)
- серологиялық әдіс: комплемент байланыстыру реакциясы (КБР)
- аллергиялық әдіс (ГЗТ)- Бюрне сыналасы





Диспансеризац ия

**Жедел және
жеделдеу түрінде 3ж.
Созылмалы түрінде
әр 3ай сайын
тексерілуі керек.**

Алдын алу



- ❑ Қайнатылған немесе пастерленген сүтті ішіңіз. Бруцеллөз тараған жерлерде қайнатылмаған сүттен дайындалған ірімшікті жеуден тартынған жөн.
- ❑ Ауру малдарды бағып-күткен кезде аса сақ бопыңыз, әсіресе сіздің денеңізде жы-рылған немесе тілінген жер болса.
- ❑ Ветеринария қызметкерлерімен кеңесіңіз, қолыңыздағы малдың денсаулығын қадағалап отырыңыз.