

ЭКОСТИЛЬ

Подготовила студентка группы 22 ДС Дробиленко Лиза

- ▶ Эко стиль в интерьере основывается на дизайне современных стилей, предполагает эффективное использование натуральных поверхностей. Например, бамбукового тростника, ивовых прутьев, натурального камня. Парадокс этого стиля в том, что он легко сочетается с концепцией хай-тека, минимализма или любого другого современного стиля. Он приемлет параллельное использование природных материалов и самых современных технологий и электроники.
- ▶ Все эти предметы гармонично дополняют друг друга, и создают потрясающе комфортный интерьер. Он подойдет тем, кто любит жить в единении с природой, ценит чистоту воздуха и красоту окружающего мира, для кого не безразличны проблемы экологии. Работая над дизайном квартиры, важно понимать, что эко стиль создают не натуральная древесина и обилие живых цветов на полках. Его суть находится глубже.

Как появился стиль ЭКО

- ▶ Экостиль интерьера не имеет точной даты создания. Он появился на фоне развивающихся современных стилей. Принял их методы, приемы отделки поверхностей, освещения и декора. Он получил широкое распространение в конце XX века.
- ▶ Так, финский архитектор Алвар Аалто проектировал интересные жилые постройки. Он возводил свои дома прямо на месте живых деревьев. Их не рубили под корень, а возводили стены вокруг ствола. Конечно, обстановка такого дома также должна была говорить о почитании природы человеком. Поэтому для создания интерьера использовали деревянные поверхности, стекло, пропускающее естественный свет, много живых цветов.

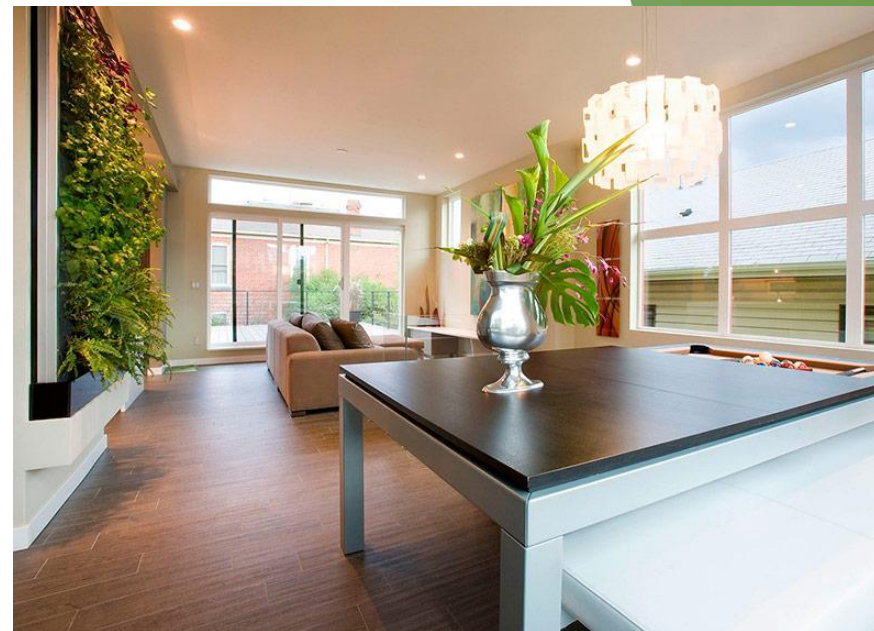


- ▶ Название эко стиля впервые прозвучало в 1980 - 90 гг., когда проблемы экологии стали все чаще волновать мировую общественность. Экологи начали бить тревогу, поднимая вопросы загрязнения воды и воздуха, вод мирового океана, глобальных проблемах мирового потепления. Все чаще высказывалось мнение, что человек - это не повелитель природы, а ее часть, ее дитя. Человек не должен бороться с силами природы. Нужно стремиться к сохранению окружающей среды. На фоне таких высказываний зародились идеи об использовании вторичного сырья для обустройства квартиры. Эко стиль в интерьере квартиры можно создать из предметов, уже бывших в употреблении. Например, для отделки полов подойдет доска от деревянных ящиков, ранее использовавшихся для перевозки товаров.
- ▶ Важно то, что эко стиль базируется на принципах современных стилей. Его сложно наложить на исторический или этнический стиль. Экологичный ампир или прованс будет смотреться неестественно.



Особенности эко стиля

- ▶ Внешне интерьер эко квартиры создает впечатление естественности и легкости. С этой целью в помещениях оставляют максимум свободного пространства, чтобы ничего не мешало передвижению. Дизайнеры рекомендуют использовать только самую необходимую мебель, которая дополняет интерьер, а не перегружает его. Большую просторную комнату не следует дробить на мелкие зоны, пусть ощущение свободы и простора наполняет ее.
- ▶ Главный принцип заключается в применении различных природных материалов. Подбирайте для своей квартиры натуральное дерево, бамбук, бумажные обои, натуральный текстиль, керамику. Если есть возможность - используйте предметы, бывшие в употреблении. Этот принцип действует и для отделочных материалов, и для мебели. Категорически стоит отказаться от явной синтетики и продуктов химической промышленности.
- ▶ Украшение стен вьющимися лианами - признак высокого класса эко стиля. Создать «зеленую стену» под силу лишь опытным цветоводам. Можно попробовать сотворить такое чудо в своей квартире, поселив природу под одну крышу с собой. Дополнить интерьер можно крупными живыми цветами в кадках. Желательно, чтобы они имели красивый ухоженный вид.



Примеры «Зелёной стены»



Выбор цвета

- ▶ Конечно те, которые ближе всего к природным оттенкам и фактурам. Выбирайте такие:
 - ▶ зеленый и все его оттенки, он напоминает о свежей зеленой траве и кронах деревьев;
 - ▶ светло-голубой - цвет неба, открывает пространство, наполняет его свежестью и прохладой;
 - ▶ бежевый, коричневый, напоминает текстуру дерева, создает фоновое пространство;
 - ▶ белый - нейтральный чистый цвет, на фоне которого наряднее всего выглядят живые растения;
 - ▶ желтый - цвет солнца, используемый в качестве акцентов.
- ▶ Оформляя эко дизайн интерьера, основывайтесь на природных сочетаниях цветов. Можно выбрать тему одного из ландшафтов. Например, леса, океана, джунглей или березовой рощи. Создавая тему джунглей в квартире, используйте белый цвет, как основу. Обратитесь к зеленому и коричневому, которые в природной среде принадлежат лианам, деревьям и листве.
- ▶ Цветами теплой природной гаммы можно оформить спальню в эко дизайне. Для нее можно использовать песочный, белый и коричневый. Такое теплое сочетание эффектно подчеркнет живой огонь. Спальня заиграет теплыми бликами, если в ней оборудован камин.



Отделка стен в стиле эко

- ▶ Эко дизайн интерьера возможен только при использовании натуральных отделочных материалов. Чтобы оформить стены используйте такие:
 - ▶ массив состаренного или вошеного дерева;
 - ▶ бамбуковые стебли;
 - ▶ каменные плиты;
 - ▶ пробковые или бумажные обои (однотонные или с легким растительным рисунком);
 - ▶ керамическую плитку или плитку из искусственного камня с декором под натуральный камень.
- ▶ В качестве отделки стен часто используют обычную покраску белой вододисперсионной краской.
- ▶ Эффектно смотрится живая озелененная стена. Ее оборудуют, предусматривая посадочные емкости, дренажную, оросительную и осветительную системы. Организация и уход за такой стеной потребуют определенных финансовых вложений и времени. Однако, результат будет того стоить. Глядя на зелень, полностью заполонившую вертикаль стены, чувствуется прилив радости и приходит ощущение гармонии с миром. К тому же, это зеленое великолепие будет наполнять помещение свежестью и кислородом.



Потолок

- ▶ Для оформления потолка используют идеи различных современных стилей:
 - ▶ обычная покраска матовой светлой краской;
 - ▶ отделка деревянными панелями;
 - ▶ сочетание разных уровней потолка с направленным освещением;
 - ▶ украшение высоких беленных потолков деревянными балками.
- ▶ Если площадь позволяет, то потолки оформляют в виде купола, создавая игру света и тени. Их дополняют светильниками с простым ненавязчивым дизайном.



Пол

- ▶ Деревянный или каменный пол отлично подчеркивает экостиль в интерьере квартиры. Однако, вы смело можете использовать для отделки пола паркетную доску, пробковые панели, керамическую плитку.
- ▶ Пол застилают ковром с высоким ворсом в спальне или гостиной. Желательно, чтобы он был коричневого, зеленого или бежевого цвета. Для коридора и санузла используют циновки или рогожки.



Мебель

- ▶ Выбор мебели для помещения осуществляют по таким требованиям:
 - ▶ натуральность материалов;
 - ▶ простота дизайна;
 - ▶ правильная геометрическая форма, обтекаемый дизайн;
 - ▶ наличие признаков вторичного использования - потертости, царапины, выцветшие части.
- ▶ Корпусную мебель в эко стиле делают из цельного массива дерева, бамбука, ротанга. Она имеет простой и лаконичный стиль. В спальню подбирают большую кровать. Она может быть и кованой, но деревянная или бамбуковая смотрятся более органично. В гостиную выбирают массивную мягкую мебель с тканевой обивкой. Для кухни чаще всего покупают плетеную мебель.





Освещение

- ▶ Выбирая светильники для квартиры в специализированном магазине, откажитесь от идеи украсить потолок огромной люстрой на несколько рожков с хрустальными подвесами. Она не подойдет для сдержанного природного интерьера. Обратите свое внимание на точечную подсветку, свисающие плафоны цилиндрической формы. Отлично смотрится скрытая галогеновая подсветка. Она точно и непринужденно подчеркивает эко дизайн интерьера.



Текстиль

- ▶ Текстильное оформление должно быть умеренным и простым. Используют натуральные ткани - лен, хлопок, а также рогожку. Окна по возможности не занавешивают. Так они больше пропускают естественного освещения, и экономят электрическую энергию. Если есть необходимость закрывать их от чужих взоров, попробуйте подобрать шторы простого дизайна - рулонные, японские или римские. Текстиль в спальне подбирают для оформления кровати и мягкой мебели так, чтобы они гармонировали между собой.

Декор и аксессуары

- ▶ Декор завершает образ эко дизайна интерьера, поэтому ему стоит уделить максимум внимания. Для воплощения дизайна в квартире используйте такие идеи:
 - ▶ декоративно-лиственные деревья в керамических горшках (подойдут фикусы, пальмы, папоротники, лианы);
 - ▶ используйте плетеные корзины и вазы для фруктов;
 - ▶ купите морскую гальку и оформите с ее помощью ниши, полки; она создаст особый природный колорит;
 - ▶ аквариум может занимать центральное место в комнате, он должен быть большим, просторным и красиво оформленным; грамотно устроенный аквариум с большими тропическими рыбками - это настоящее украшение эко интерьера.
- ▶ С декором главное не переусердствовать, чтобы помещение не получилось перегруженным мелкими деталями. Всего должно быть в меру.

Дизайн-проект в Подмосковье от Татьяны Крыгиной

- ▶ Дизайнер Татьяна Крыгина любит миксовать серый цвет со светлым деревом и каждый раз находит возможность сделать это сочетание живым и нескучным.
- ▶ Говорят, что противоположности притягиваются. А дальше влюбляются друг в друга, женятся... и начинают жить вместе, в одной квартире. Дизайнер - тот самый человек, которому приходится принимать вызов ситуации, уравнивать противоположности и делать так, чтобы всем было хорошо.

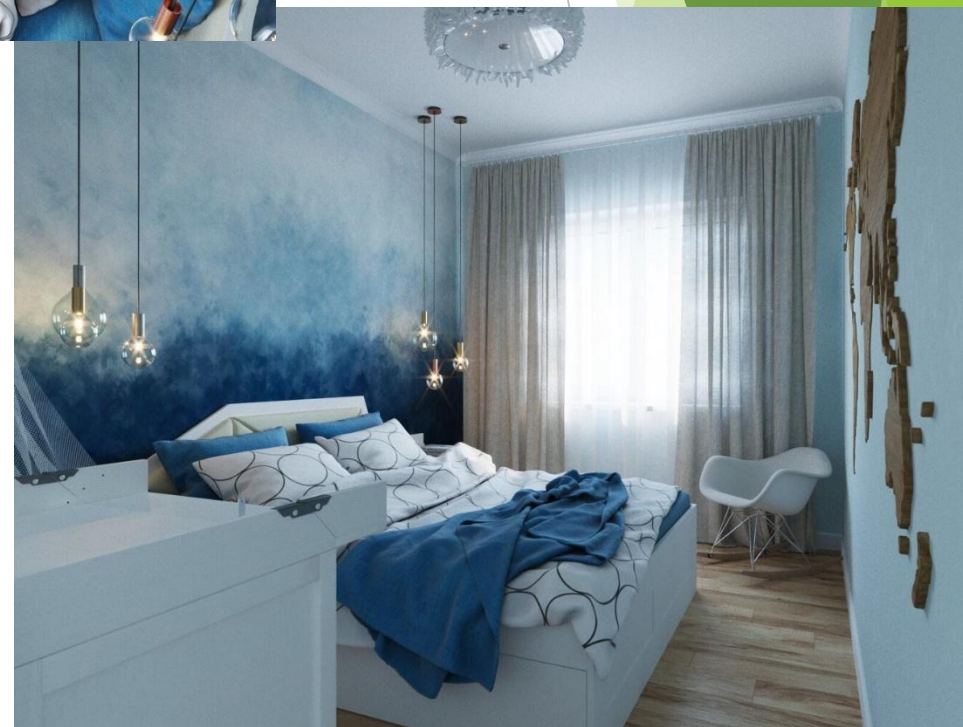
- ▶ Владельцы этой квартиры живут в типовом панельном доме, которые росли по всему бывшему Советскому Союзу как грибы, молодая семья в ожидании пополнения. Муж - спортсмен, футболист и серфингист, жена - любительница хороших книг, спокойная и уравновешенная натура. Вместе мечтают объехать весь мир.
- ▶ Квартира двухкомнатная, с потолками 2,60 м; перепланировке не подлежит, потому что все стены в ней несущие. Из дополнительных ограничений: небольшой бюджет и кот, который является полноправным членом семьи и неизбежно будет вносить в дизайн свои коррективы.



- ▶ Дизайнер Татьяна Крыгина решила «лечить» главный недостаток квартиры, низкие потолки, при помощи спокойных серо-голубых оттенков - они расширяют пространство, особенно в сочетании с дневным светом, и действуют расслабляюще. Еще один минус «панельки» удалось скрыть под принтом с изображением взлетающего над волной серфингиста.
- ▶ «По традиции советских планировок от входной двери открывается вид на дверь в санузел. На мой взгляд, это плохой тон, - говорит Татьяна. - Я стараюсь такие ситуации скрыть и сделать более деликатными. В данном случае мне помогли двери-невидимки. На них и на всю поверхность стены я нанесла панно с космическим серфером. Серфинг - это хобби заказчика, и каждый раз, входя в квартиру, он будет видеть вдохновляющий сюжет».



- ▶ В спальне свой объект для вдохновения - деревянная карта мира, где можно отмечать маршруты семейных путешествий, будущих или прошлых, создавая путь своей мечты. Спальня небольшая, всего 13 метров, но в ней поместилось все, что нужно для спокойного сна всего семейства на ближайшее время: кровать с выкатными ящиками, детская кроватка и пеленальный стол. В изголовье кровати интегрированы прикроватные тумбы и розетки.



- ▶ Серый цвет хорошо сочетается со светлым деревом на полу и деревянными рейками, из которых собрано панно на кухне. Стабилизированный мох, завершающий композицию, - дань модному сегодня экостилю и в то же время подарок коту, он точно оценит и речную стену, и мох по достоинству. Но почему бы не порадовать кота, в конце концов? Он тоже член этой семьи.





Коридор

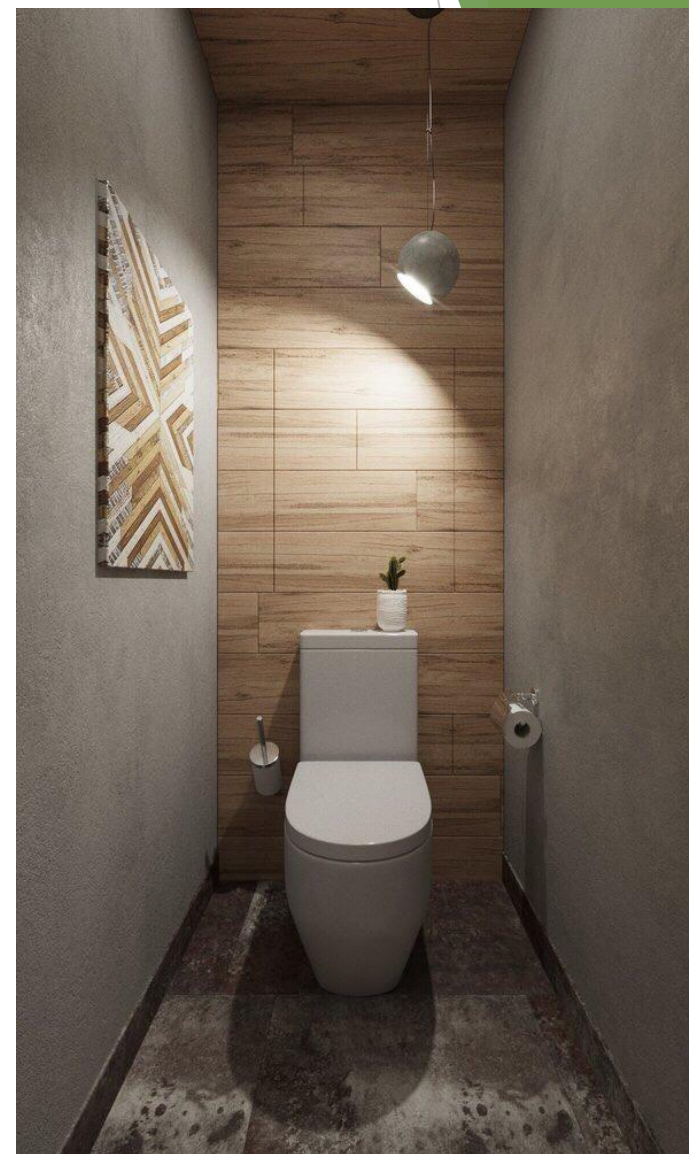
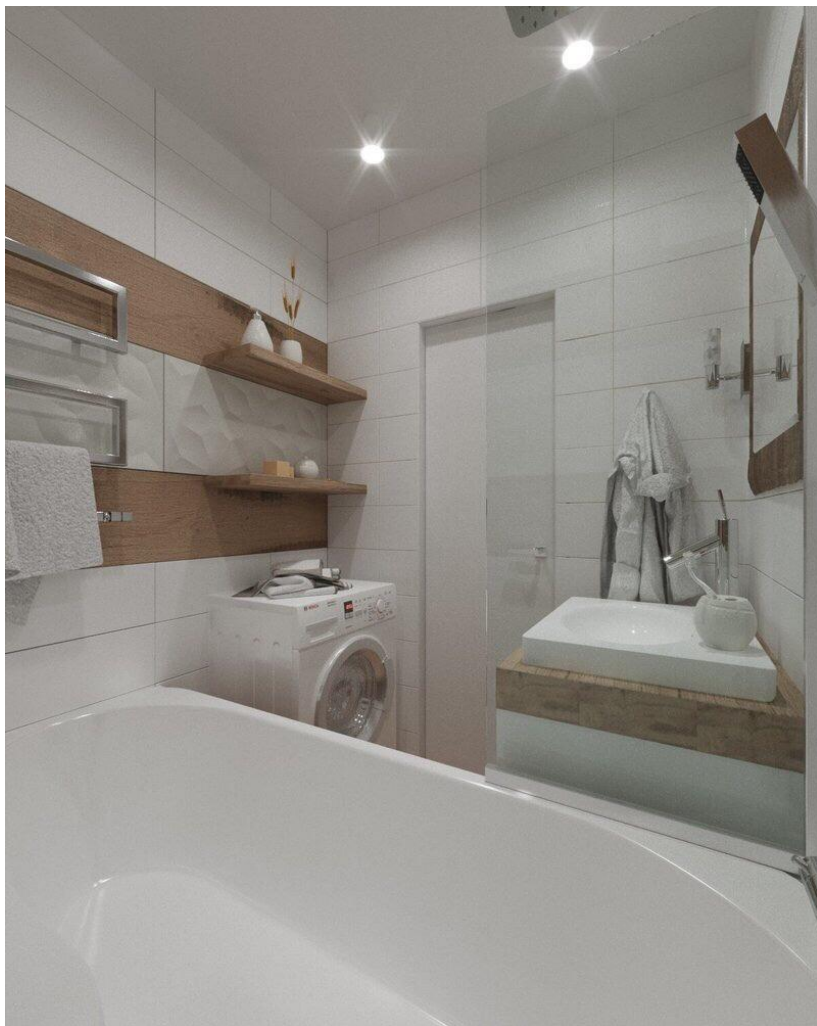
Гостиная



Балкон



Санузел



План квартиры



Итак, эко стиль в интерьере потребует от создателя выдержки, фантазии и любви к природе. Наполните его живой энергией цветов, деревьев, воды, и он окутает вас комфортом. Не загромождайте площадь ненужными деталями, оставьте комнаты просторными. И тогда вы сможете почувствовать себя в них свободными.