

**Русское искусство  
XVIII века  
Архитектура**

## **Задание.**

**На основе презентации запишите в тетрадь стили, существовавшие в русской архитектуре 18 века, их краткую характеристику, а также укажите основные архитектурные постройки, относящиеся к каждому стилю.**

**16(23) мая 1703 заложена крепость  
бастионного типа-  
Петропавловская.  
Это день основания Санкт-  
Петербурга**

ПЛАНЪ  
САНКТПЕТЕРБУРГА  
въ 1705 году.

0 400 800 1200 С.





# Петровское барокко

- 1703-1730 годы
- Влияние немецкого, голландского барокко (влияние протестантизма)
- Простые прямоугольные планы построек
- Скромность декоративных элементов (валюты, рустованные выступы)
- Окна с мелкой расстекловкой
- Четырехскатные крыши с переломом



# «Петровское барокко»

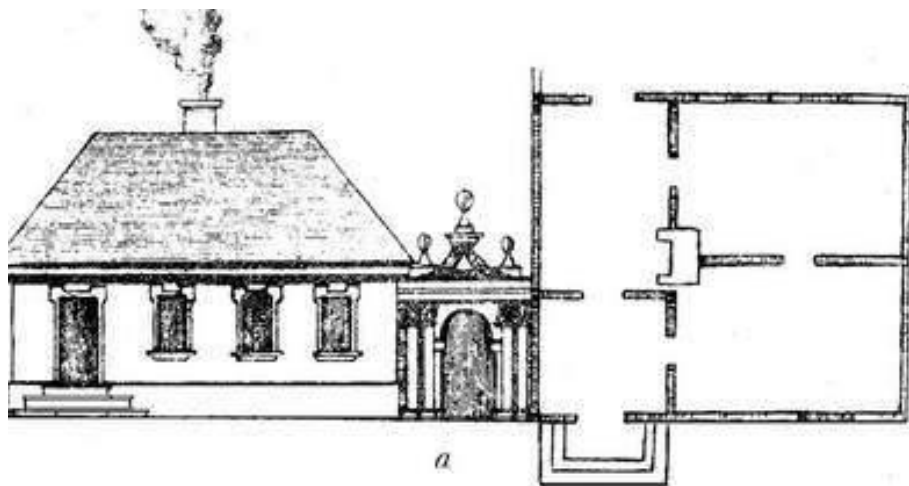
«Лучковый фронтон». Фронтон- то, на что показывает стрелка. Лучковый- потому что в форме натянутого лука.

«Крыша с переломом». Так делали в Голландии, любимой стране Петра

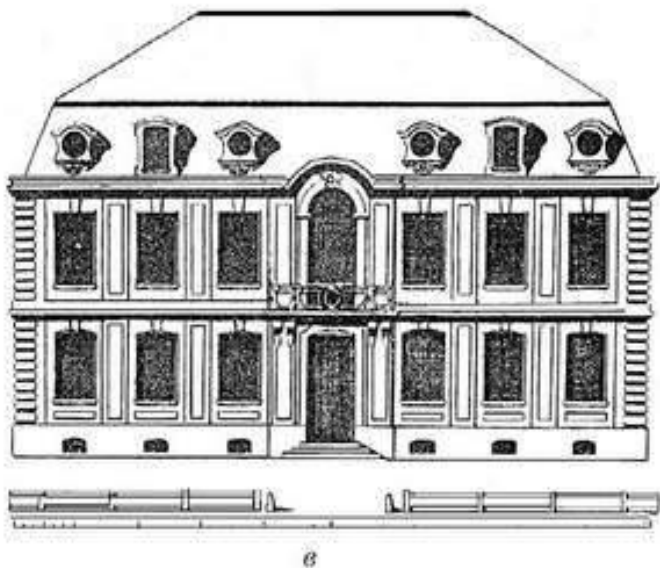
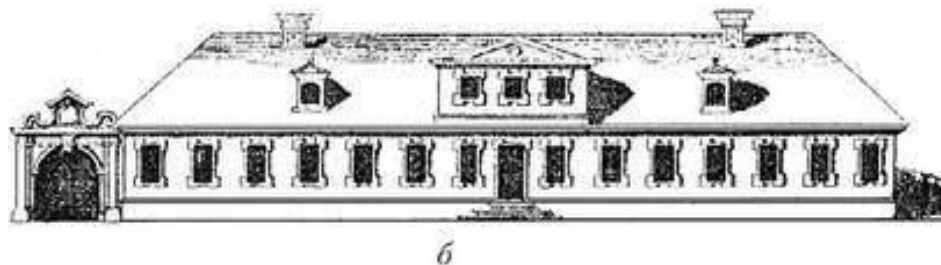
«Мелкая расстекловка окон». Большие стекла ещё делать не умели, а вот большие окна любили

«Рустованные пилястры». Руст- сознательное искажение поверхности стены. Пилястры- колонны, не полностью отделённые от стены. Дизайнерская фишка, функциональности никакой





**«Образцовые»  
проекты жилых домов**





**Образцовый чертёж дома «для именитых».**  
Архитектор Жан Батист Леблон. 1716.

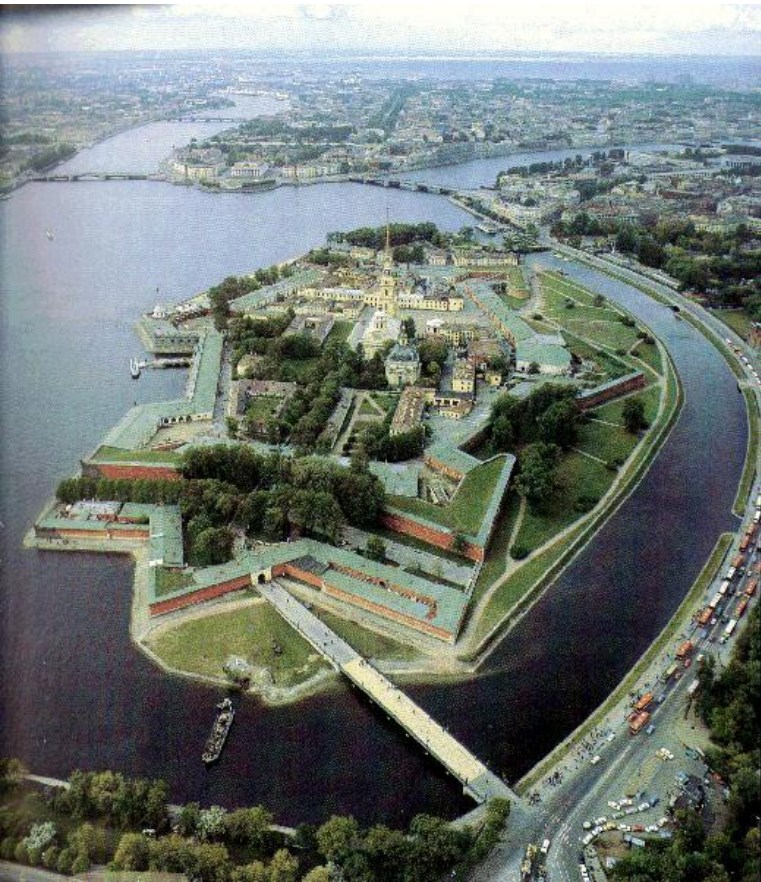
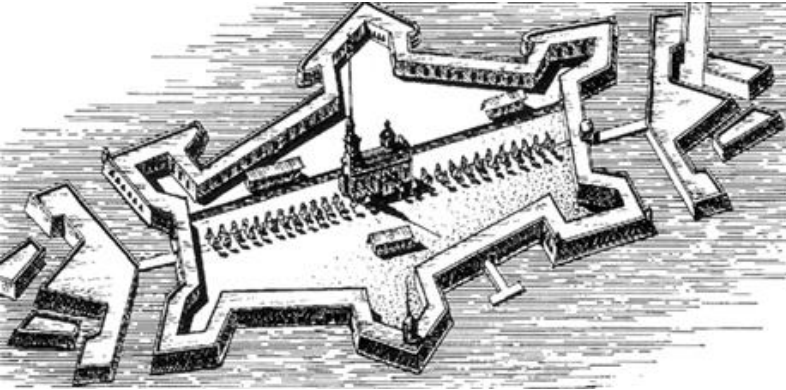




**Летний дворец Петра I в Петербурге. 1710 – 1714.**  
Архитекторы Трезини, Шлютер, Микетти, Земцов.







# Петропавловский собор.

1714 – 1733.

Архитектор

Доменико Трезини.

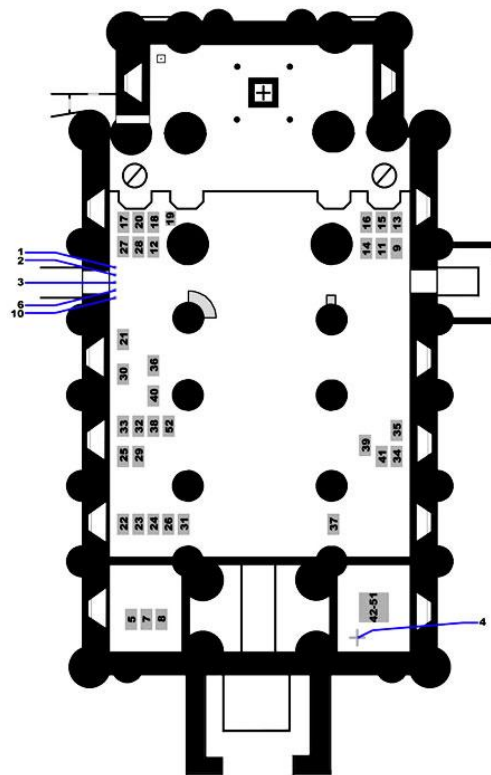
Стиль – петровское  
барокко.







- Особенности собора:**
- 1. Не крестово-купольный храм, а базилика**
  - 2. Вместо купола шпиль**
  - 3. Отсутствие апсиды**







# Меншиковский дворец. Интерьеры





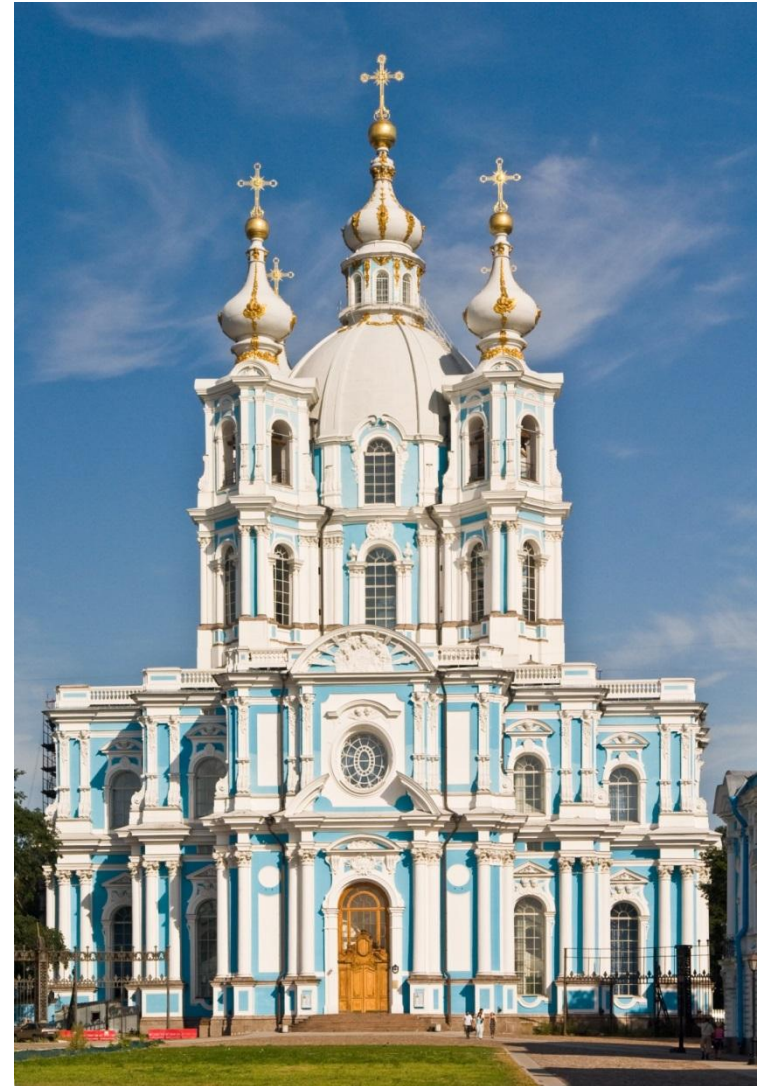
- Здание 12 коллегий Д. Трезини



- **Кунсткамера** Г.И. Маттарнови, Н.Ф. Гербель, М.Г. Земцов

# Елизаветинское барокко

- 1740-1760 годы
- Влияние итальянского и французского барокко
- Грандиозная протяженность фасадов (влияние классицизма)
- Обилие декоративных элементов при декорировании фасадов (колонны, скульптура)
- Богато украшенные интерьеры
- Полихромие фасадов.



# *Высокое барокко*

*Елизаветинское барокко*



**Франческо  
Бартоломео  
Растрелли  
(1700 - 1771)**

- **Большой дворец в Петергофе (1745 - 1755).**

- **Екатерининский дворец в Царском Селе (1752 - 1757).**

- **Смольный монастырь (1748 - 1754).**

- **Большой Зимний дворец (1754 - 1762).**

# Большой дворец в Петергофе









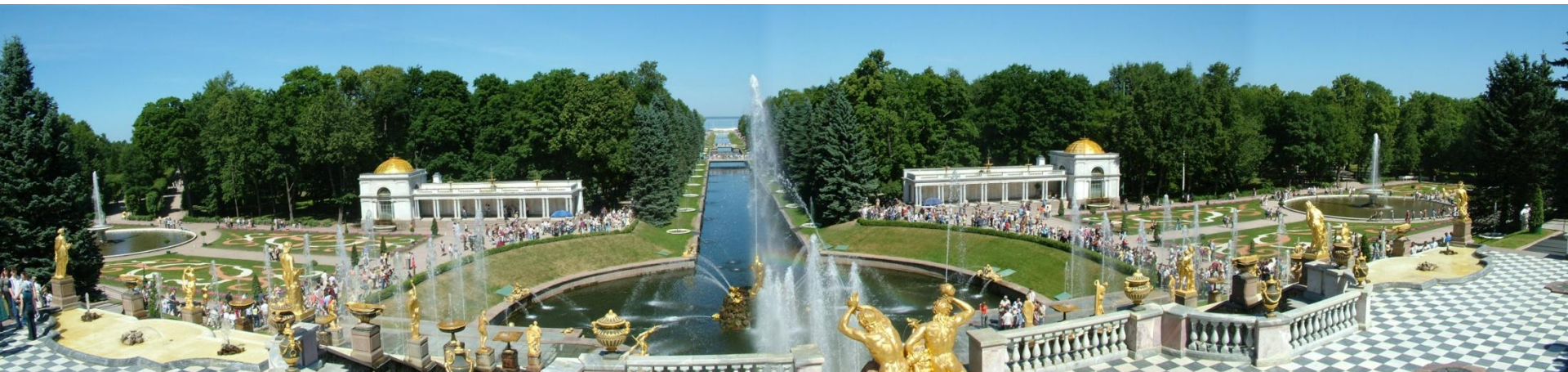
**Морской канал  
и Большой  
дворец  
в Петергофе**





**Петродворец и Большой каскад в  
Петергофе**





**Вид на Большой каскад  
в Петергофе**



**Большой дворец в Петергофе. Центральная часть южного фасада.**



**Парадная лестница  
Большого дворца  
в Петергофе.**



**Ф.Б.Растрелли. Танцевальный зал (1751-1752) Большого дворца в Петергофе**





**«Кабинет мод  
и граций»  
в Большом  
Петергофском  
дворце. 1764.**

**Картины Пьетро  
Ротари.**



**Юрий Фельтен.  
Тронный зал Большого дворца в Петергофе. 1777 –**

# Екатерининский дворец в Царском Селе (1752 - 1757).





Екатерининский дворец в Царском Селе (1752 – 1757).  
Вид со стороны парадного двора.













Екатерининский дворец в Царском Селе (1752 – 1757).  
Большой (Тронный) зал.

# Янтарная комната в Екатерининском дворце



# Янтарная комната: элементы из янтаря



Пётр I в письме супруге (1716 г.):

*«Король подарил меня изрядным презентом яхтою, которая в Потсдаме зело убранная, и кабинетом Янтарным, о чём давно желали».*

В июле 1755 года Елизавета Петровна приказала Растрелли создать новую Янтарную комнату в Большом Царском-Сельском дворце



# Янтарная комната: фрагмент





**Зелёная столовая в Екатерининском дворце Царского Села.**  
Архитектурно-художественное убранство в 1779 году выполнил Чарлз Камерон.



Екатерининский дворец в Царском Селе. Кресла. 1750-е.  
По эскизу Ф. Б. Растрелли.



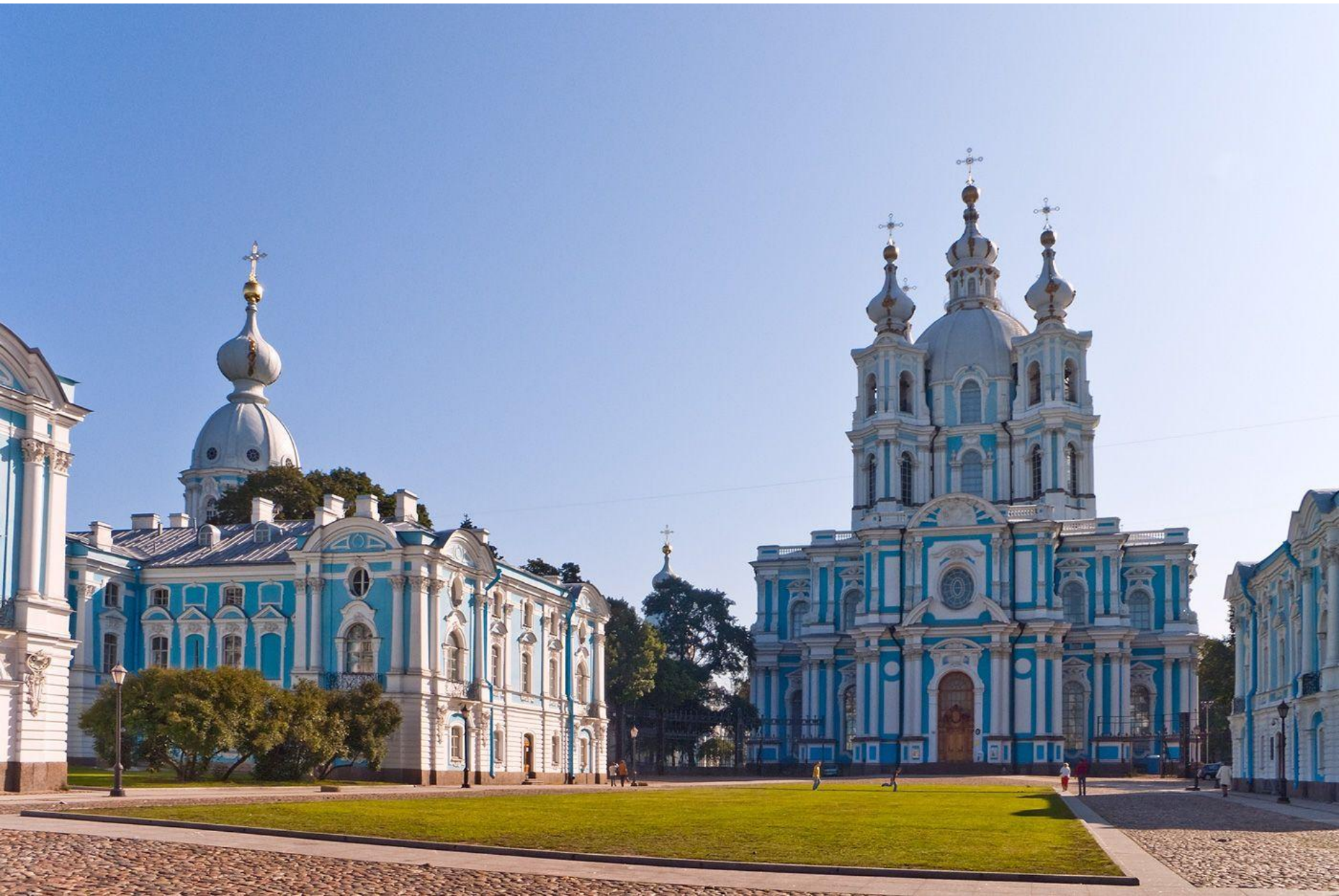
Зелёная столовая  
Екатерининского  
дворца.  
Стул. 1780-е гг.  
По проекту Чарлза  
Камерона.

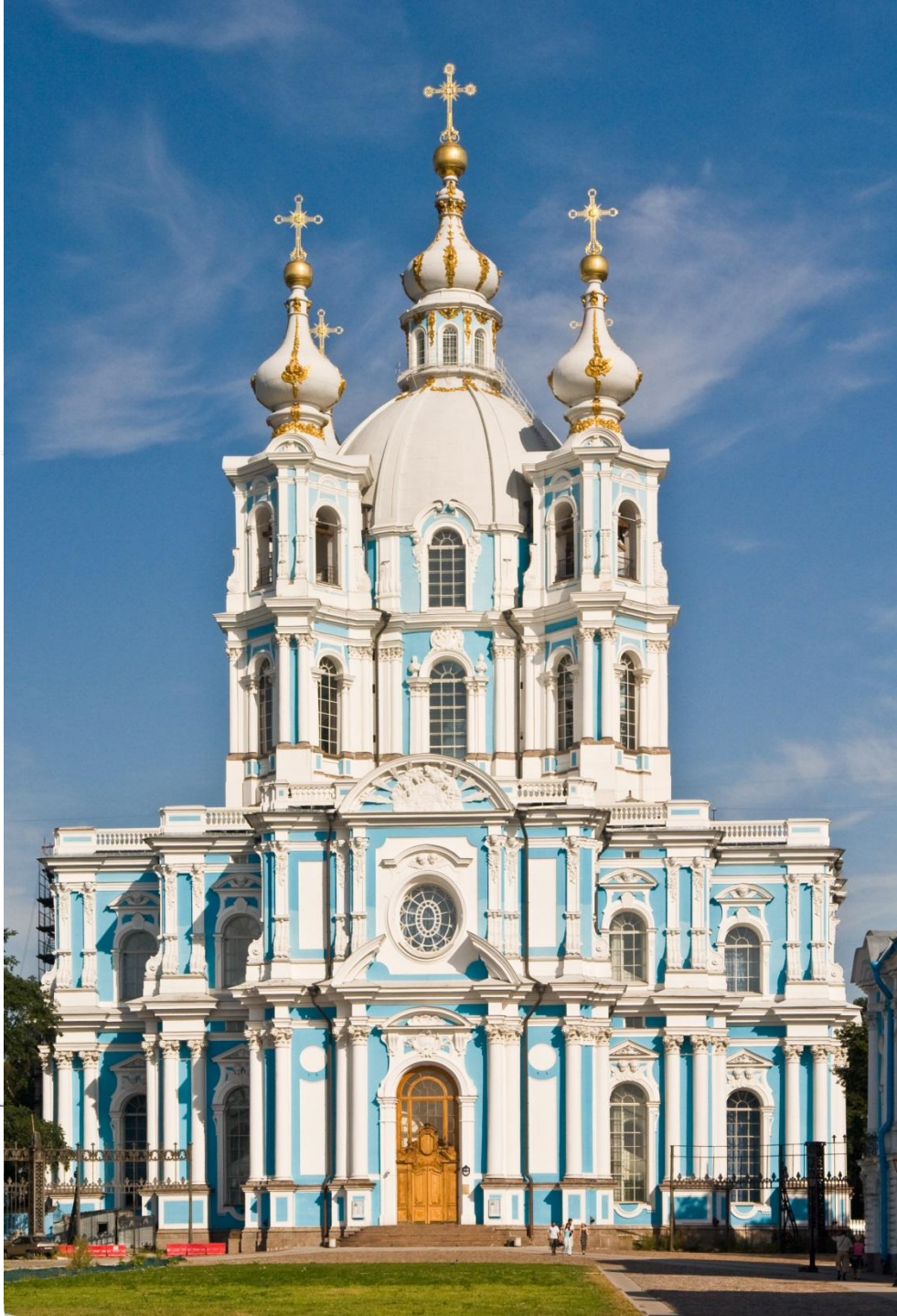
# Смольный монастырь (1748 - 1754).











## Смо́льный собор.

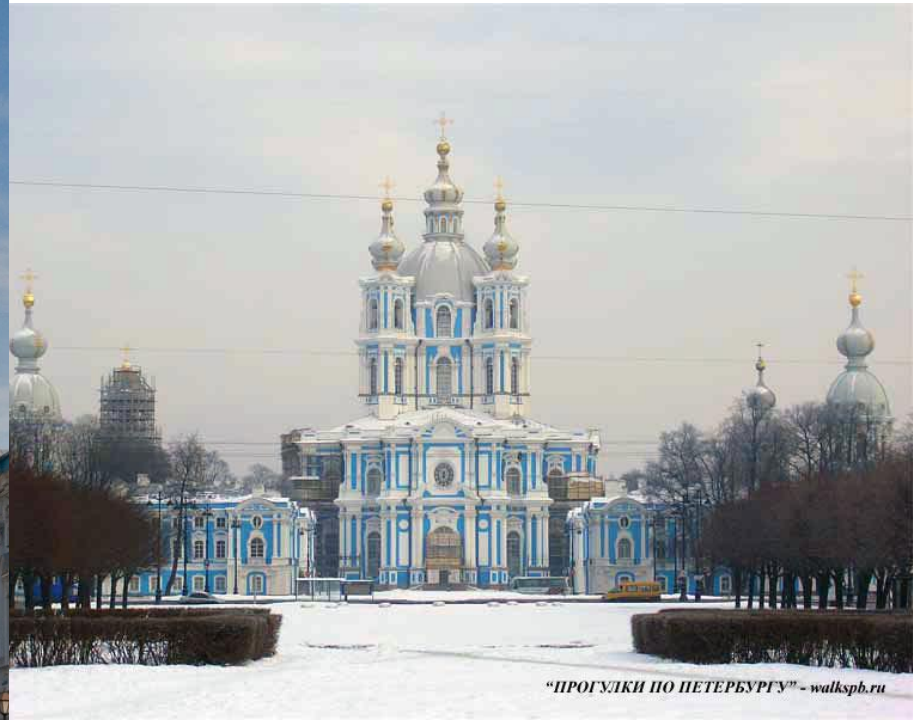
1746 – 1835.

Архитектор

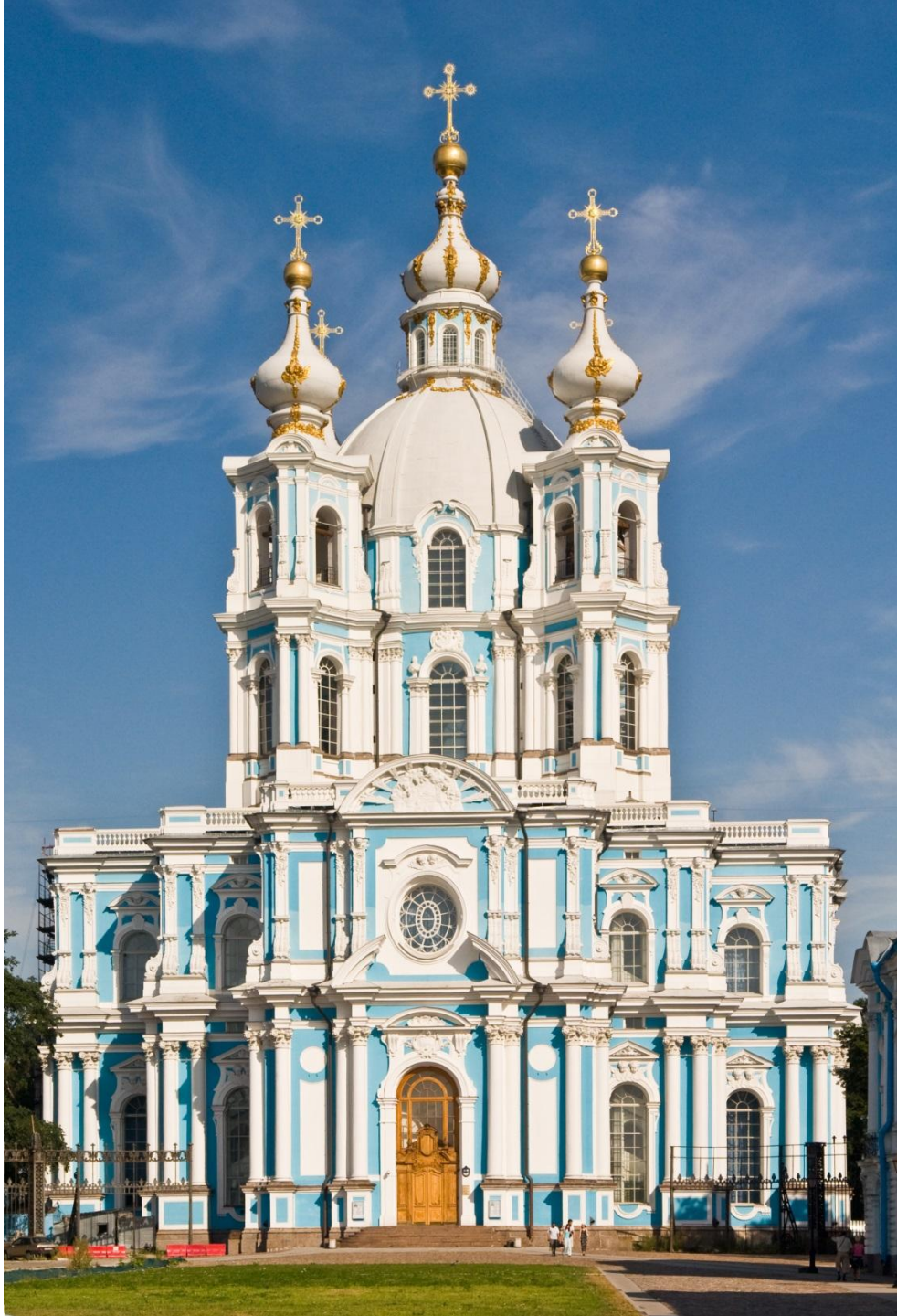
Бартоломео Франческо

Растрелли.

Стиль – барокко.



*"ПРОГУЛКИ ПО ПЕТЕРБУРГУ" - walkspb.ru*



*Там мир в полях и над водами,  
Там вихрей нет, ни шумных  
бурь;  
Меж бисерными облаками  
Сияет злато и лазурь.*

из «Оды на день брачного сочетания  
великого князя Петра Феодоровича и великия  
княгини Екатерины Алексеевны 1745 года»  
М.В. Ломоносова

# Большой Зимний дворец в Санкт-Петербурге (1754 – 1762).

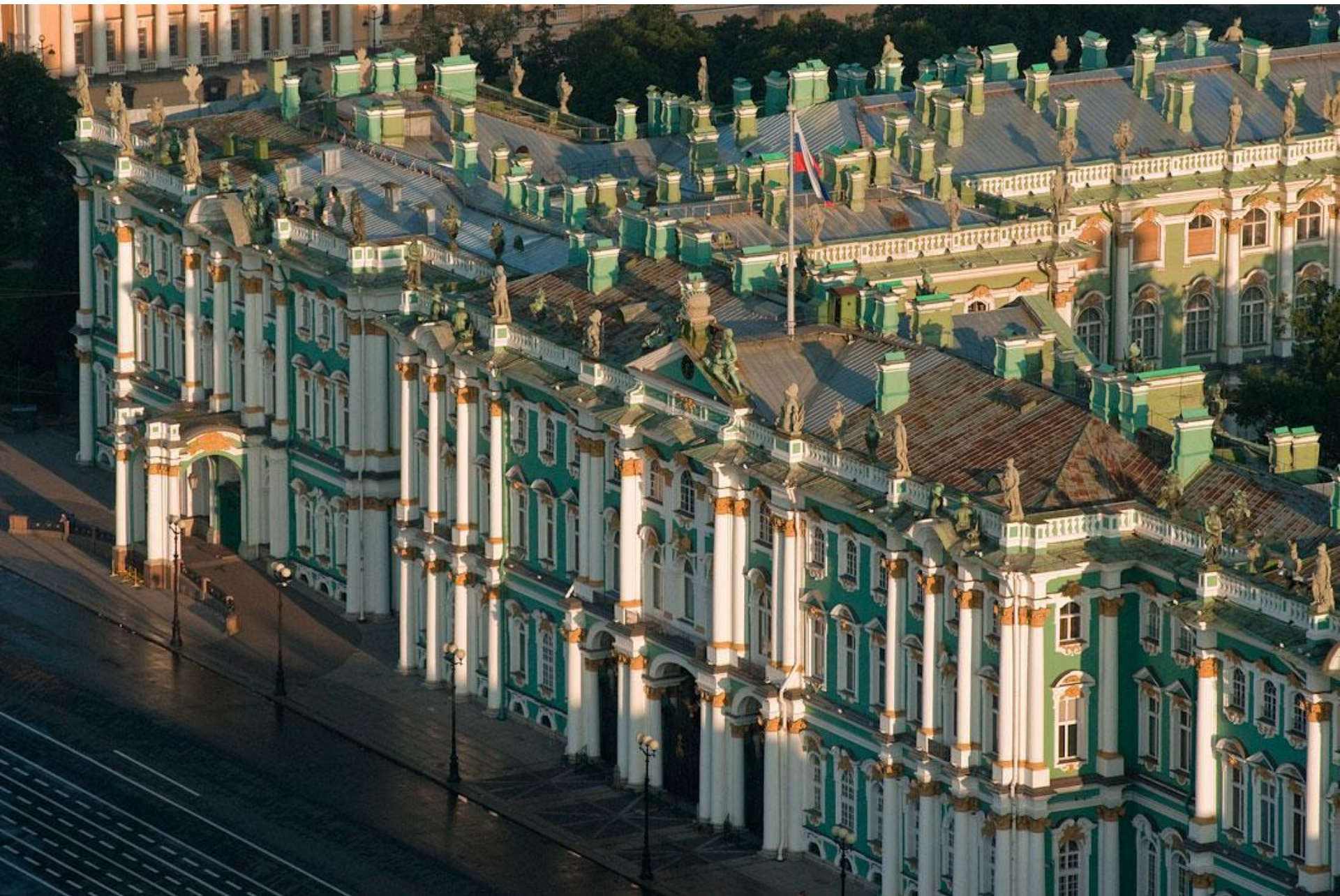


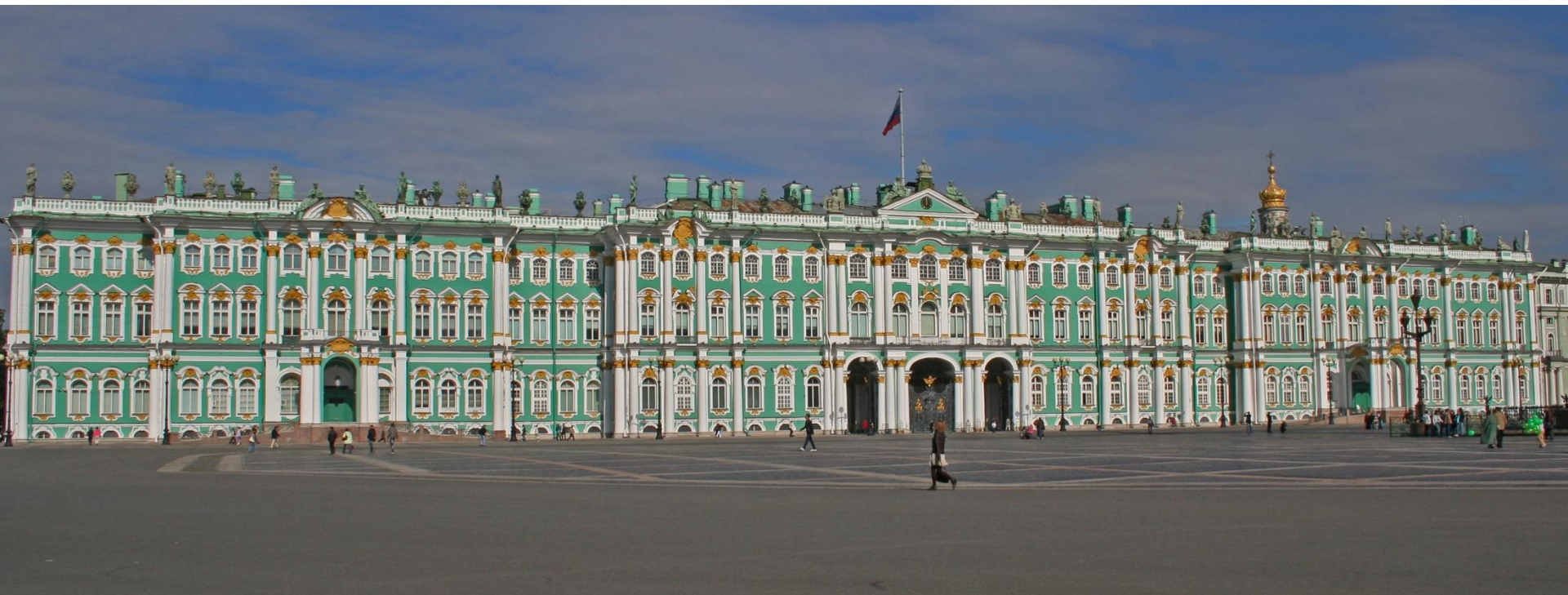














Copyright © Petersburg-Lodging.com

# Зимний дворец. Иорданская лестница



# Ф.Б. Растрелли. Павильон «Грот» в Царскосельском парке



# Классицизм

– стиль в европейском искусстве XVII – начала XIX века.

Если для барочной архитектуры характерны:

- пышность,
- текучесть сложных криволинейных форм,
- контрасты материалов и фактур,
- изобилие скульптуры,
- эффектность и иллюзорность

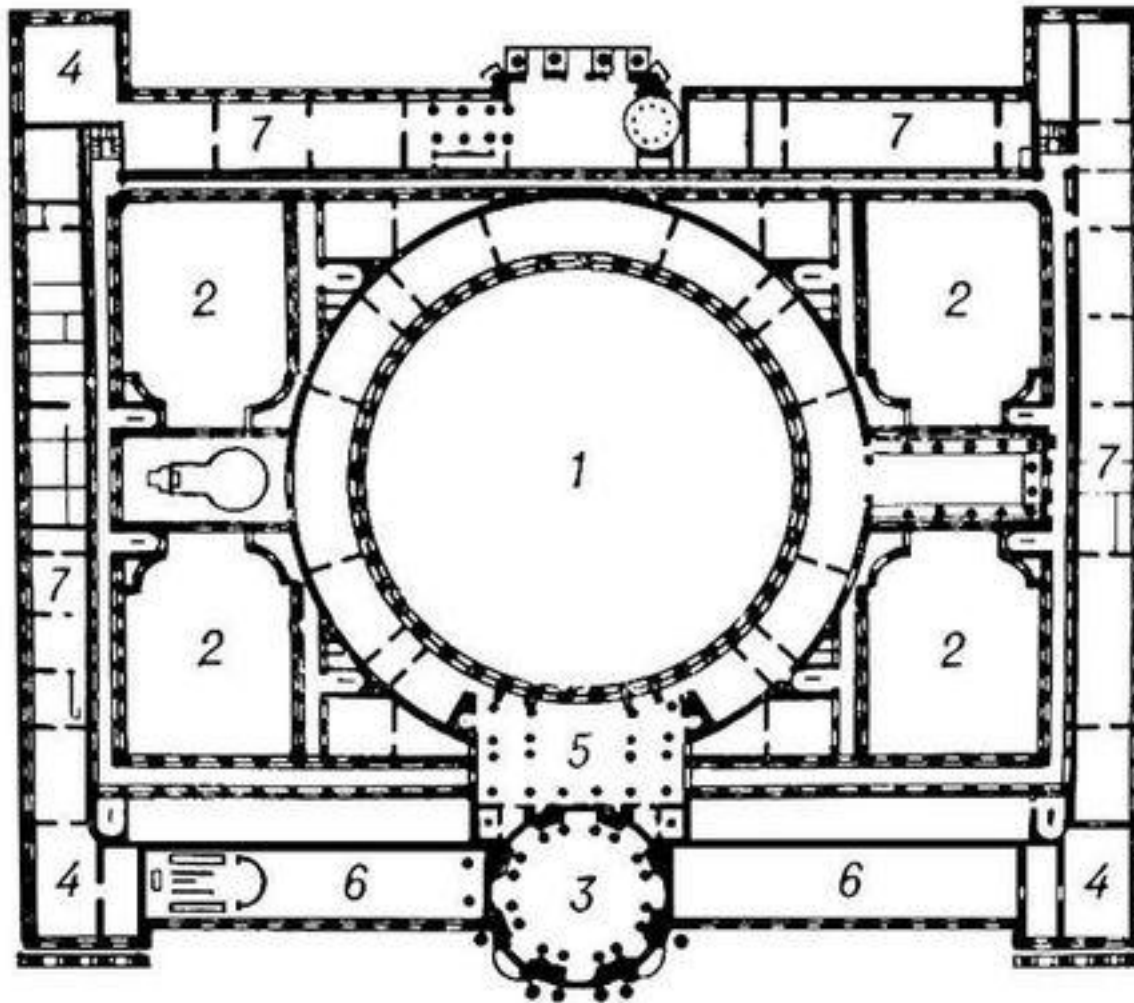
В архитектуре классицизма главенствуют:

- регулярность планировки и чёткость формы,
- античность как образец,
- архитектурные ордера,
- пластическая ясность и гармоничность



Дмитрий Левицкий.  
Портрет  
архитектора  
Александра  
Кокоринова.  
1769.

**Жан Батист Валлен-Деламот,  
Александр Кокоринов.**  
Здание Академии художеств.  
1764-1788.













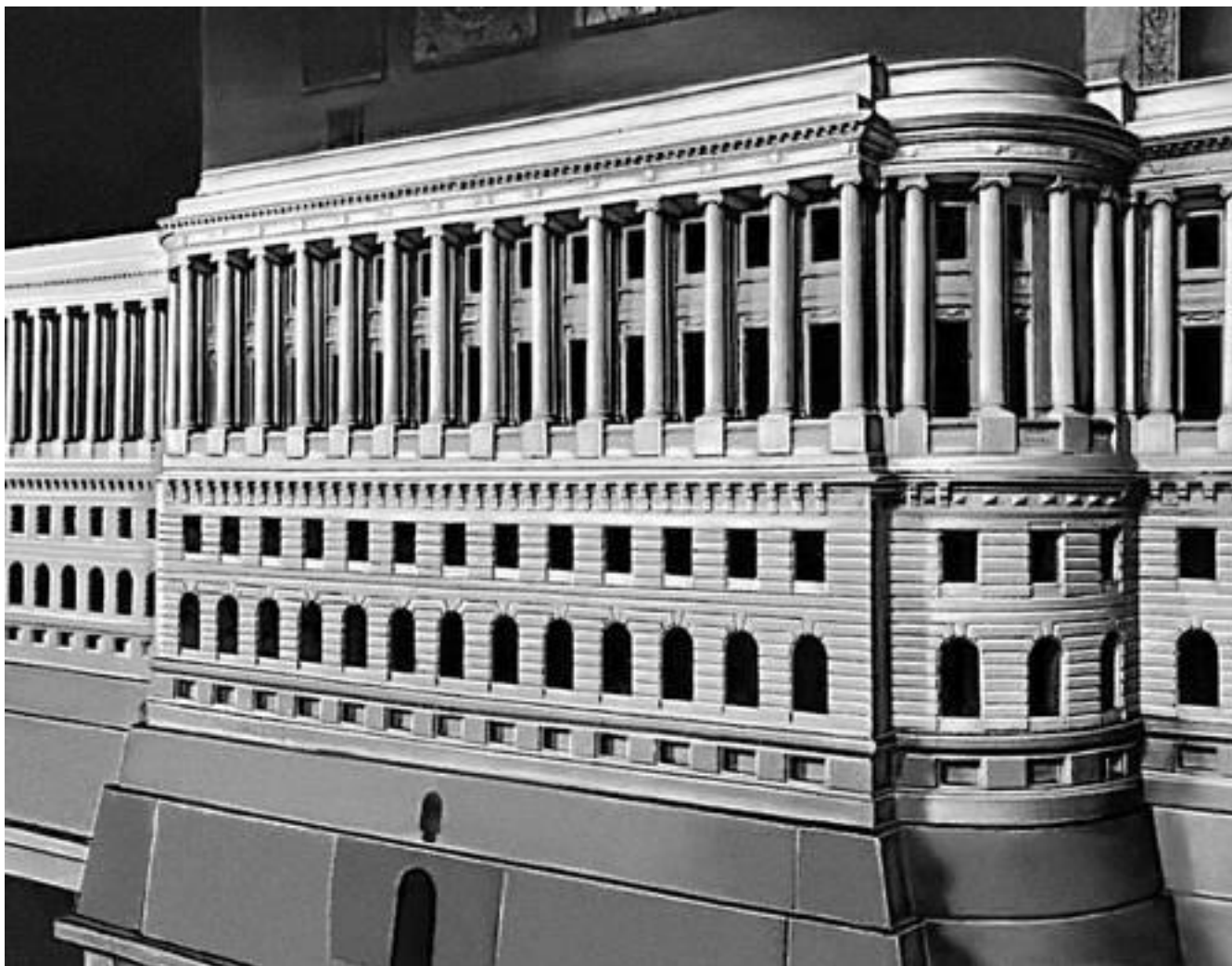
**Жан Батист  
Валлен-Деламот,  
Александр  
Кокоринов.  
Здание Академии  
художеств.  
1764-1788.**



# Василий Баженов.

Проект перестройки  
Московского Кремля.  
1767-1775.





**Василий Баженов.**

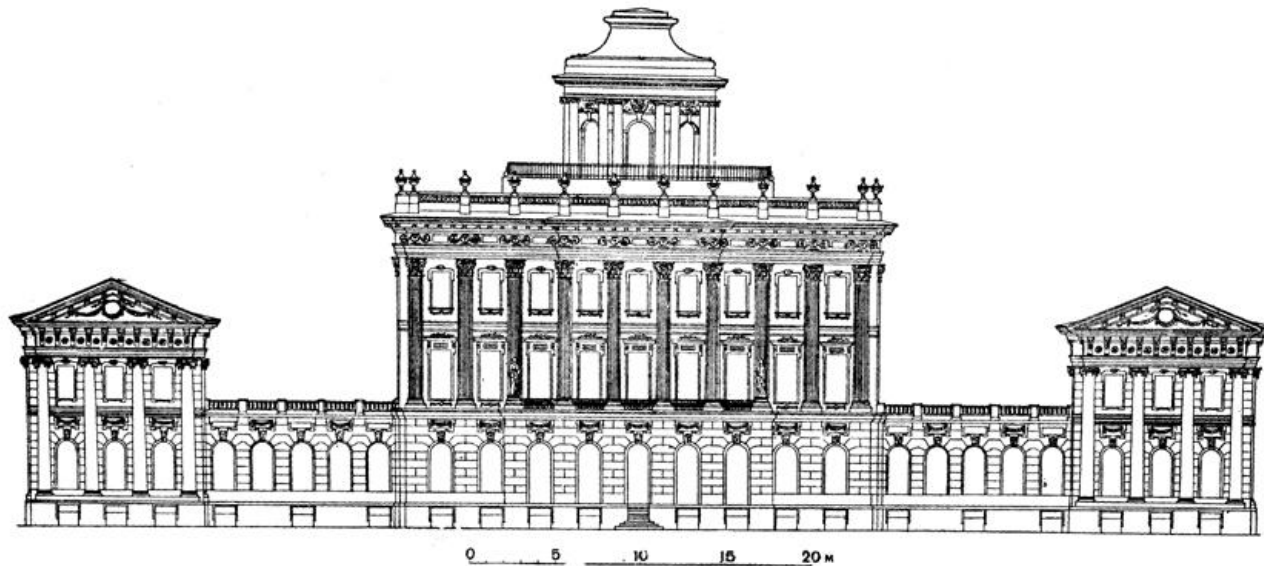
Деревянная модель Кремлёвского Дворца в  
Москве

(фрагмент). 1773.

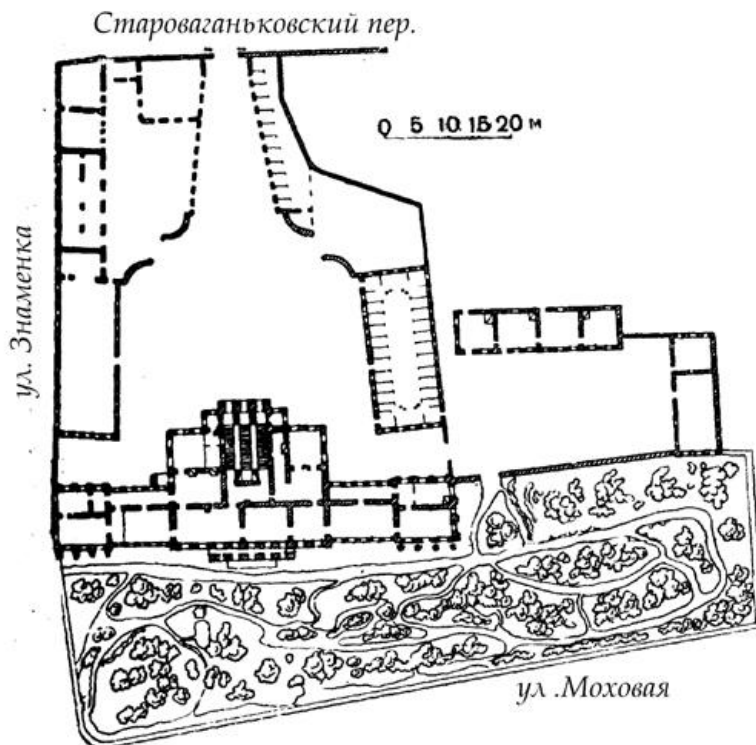
**Василий Баженов.**  
Дом П.Е. Пашкова в Москве. 1784-1786.







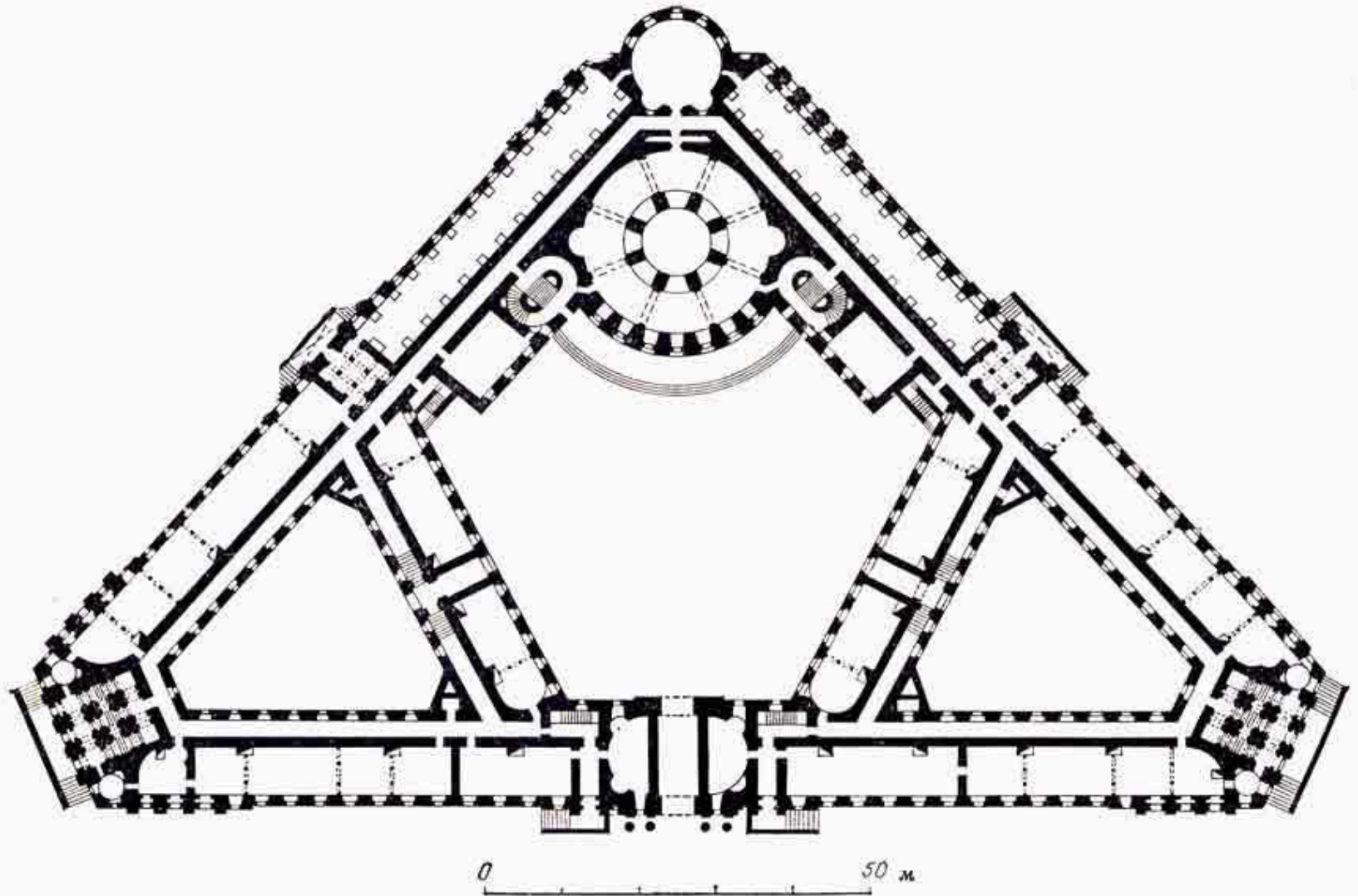
Главный фасад



## ПАШКОВ ДОМ

План усадьбы П.Е.Пашкова

**Сенат в Московском Кремле.**  
**Архитектор Матвей Фёдорович Казаков.**  
1776–1787. Чертёж




Сенат в Российской империи –  
орган государственной власти и  
законодательства.



Чтобы смягчить визуальное восприятие  
треугольного сооружения  
Матвей Казаков срезал углы здания  
со стороны главного фасада  
и украсил их  
лоджиями.



Сенат в Московском Кремле. Архитектор Матвей Казаков.  
1776–1787 .  
Вид с юго-запада.

An aerial photograph of a city, likely Moscow, showing a large green dome on the right side. The buildings are mostly orange and red, with white accents. The text is overlaid on a white rectangular background in the center-left of the image.

**Сенат имеет в плане вид почти прямоугольного треугольника со срезанными углами.**

Один из катетов расположен параллельно кремлёвской стене, выходящей на Красную площадь. Такая планировка определялась конфигурацией отведённого для строительства участка. Объёмно-планировочная схема строения типична для раннего классицизма. Парадный двор расположен внутри и замкнут со всех сторон высокими