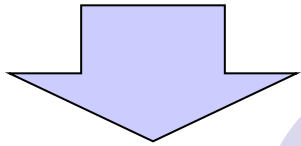


СИНТЕТИЧЕСКАЯ ТЕОРИЯ ЭВОЛЮЦИИ

Становление Дарвинизма проходила в период,
когда законы генетики открыты не были



Наследственные единицы
существовали умозрительно



Механизмы передачи
наследственных признаков
непонятны

Начало 20 века
КРИЗИС ДАРВИНИЗМА

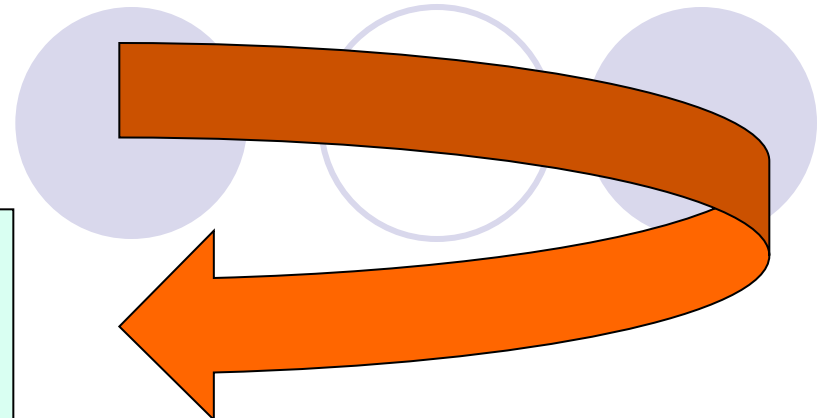
1900 год переоткрытие
законов МЕНДЕЛЯ

Синтез

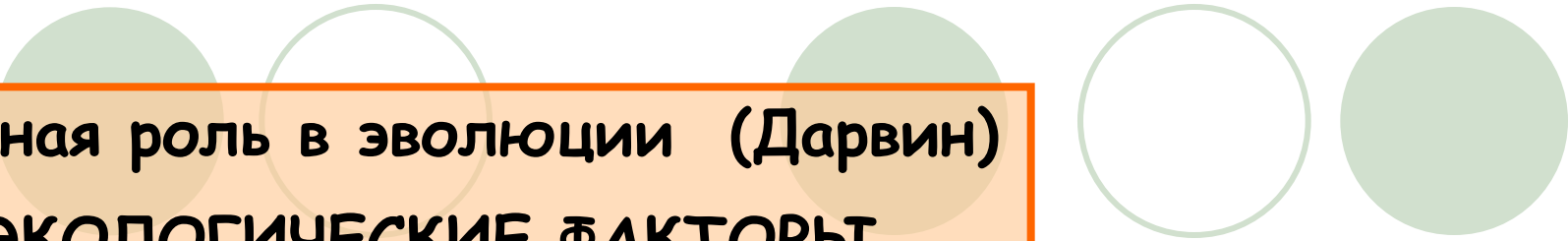
Дарвинизм + Генетика



СТЭ



На основе основных положений теории Дарвина и законов генетики выявить особенности СТЭ для понимания эволюционных преобразований органического мира



Главная роль в эволюции (Дарвин)
ЭКОЛОГИЧЕСКИЕ ФАКТОРЫ

Главная роль в эволюции (СТЭ)
ГЕНЕТИЧЕСКИЕ ФАКТОРЫ



**Эволюция контролируется
экологическими и генетическими
факторами**



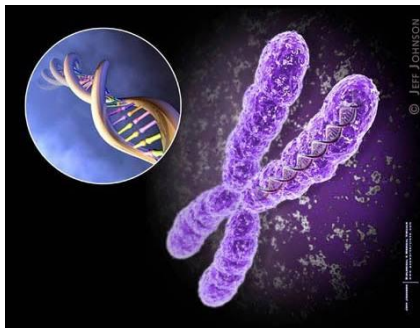
ЭТАПЫ РАЗВИТИЯ СТЭ

Победа до 1900г - утверждение правоты взглядов Дарвина

Кризис с 1900г - 1926 г становление генетики, узкие места Дарвинизма

Становление 1930 - 1940 гг между дарвинизмом и законами Менделя нет особых противоречий

Развитие с 1950 по настоящее время



ЛОГИЧЕСКАЯ СТРУКТУРА СТЭ

