



Ленинская районная организация  
Кировской областной организации  
«Всероссийское общество инвалидов» (ВОИ)

# О формировании доступной среды для людей с ограниченными возможностями здоровья в городе Кирове

18 июля 2018 года  
Постоянная комиссия Кировской городской Думы по социальной  
сфере



Ленинская районная организация  
Кировской областной организации  
«Всероссийское общество инвалидов» (ВОИ)

**Безбарьерная  
среда**

**Формы  
инвалидности**

**Люди с нарушениями слуха (Г)**

**Люди, передвигающиеся на креслах-  
колясках (К)**

**Люди с нарушениями опорно-  
двигательного аппарата (О)**

**Люди с нарушениями зрения (С)**

**Люди с нарушениями умственного  
развития**

**Пожилые люди**

**Беременные женщины**

**Дети**

**Родители с детьми**

**Люди с детскими колясками, багажом**

**Люди маленького роста**

**Универсальный  
дизайн**

**Маломобильные  
группы населения**

18 июля 2018 года

Постоянная комиссия Кировской городской Думы по социальной  
сфере



Ленинская районная организация  
Кировской областной организации  
«Всероссийское общество инвалидов» (ВОИ)

# **Критерии доступности, установленный СП 59.13330.2012 «Свод правил. Доступность зданий и сооружений для маломобильных групп населения. Актуализированная редакция СНиП 35-01-2001»**

- 1. Досягаемость мест целевого назначения**
- 2. Безопасность путей движения и эвакуация людей**
- 3. Информативность объекта социальной инфраструктуры**
- 4. Удобство и комфорт объекта социальной инфраструктуры**

18 июля 2018 года  
Постоянная комиссия Кировской городской Думы по социальной  
сфере



Ленинская районная организация  
Кировской областной организации  
«Всероссийское общество инвалидов» (ВОИ)

## Проблема

# Недоступность, непригодность жилья для людей с инвалидностью, невозможность его приспособить для их нужд

Постановление Правительства РФ от 09.07.2016 № 649 «О мерах по приспособлению жилых помещений и общего имущества в многоквартирном доме с учетом потребностей инвалидов»

Установление муниципальной комиссией невозможности и нецелесообразности приспособления большей части жилых помещений для инвалида.

Признание жилья непригодным для проживания межведомственной комиссией в соответствии с Постановлением Правительства РФ от 28.01.2006 № 47 «Об утверждении положения о признании помещения жилым помещением, жилого помещения непригодным для проживания и многоквартирного дома аварийным и подлежащим сносу или реконструкции»

Издание постановления администрации города Кирова о непригодности жилого помещения для проживания инвалида и членов его семьи

**Тупик!**

18 июля 2018 года  
Постоянная комиссия Кировской городской Думы по социальной сфере



Ленинская районная организация  
Кировской областной организации  
«Всероссийское общество инвалидов» (ВОИ)

## Варианты решения

### **Недоступность, непригодность жилья для людей с инвалидностью, невозможность его приспособить для их нужд**

Организация обмена непригодного жилья

Поддержка, в том числе финансовая, на приобретение нового жилья

Переселение на первые этажи

Выкуп непригодного жилья

## Непригодность транспорта для инвалидов



### Основные минусы

1. Подъёмник в задней двери, полностью занимает проём двери
2. Неудобная конструкция подъёмника, требующая его долгого открытия / закрытия
3. Наличие двух ступеней, что затрудняет вход / выход
4. Громоздкий / дорогой подъёмник

18 июля 2018 года

Постоянная комиссия Кировской городской Думы по социальной  
сфере



Ленинская районная организация  
Кировской областной организации  
«Всероссийское общество инвалидов» (ВОИ)

## Варианты решения

### Приобретение только низкопольных автобусов / троллейбусов



18 июля 2018 года  
Постоянная комиссия Кировской городской Думы по социальной  
сфере

## **Малое количество / отсутствия специальных парковочных мест у государственных / муниципальных учреждений / на дворовых территориях**

### **Основные минусы**

- 1. Парковок либо нет, либо они заняты и нет контроля ГИБДД**
- 2. Парковки не обозначены знаком и разметкой**
- 3. Нет парковочных мест во дворах и УК не хотят их оборудовать**



18 июля 2018 года

Постоянная комиссия Кировской городской Думы по социальной сфере





Ленинская районная организация  
Кировской областной организации  
«Всероссийское общество инвалидов» (ВОИ)

## Варианты решения

### **Оборудование 10% парковочных мест для стоянки автомобилей инвалидов**

- 1. Обязательное наличие парковок у муниципальных / государственных учреждений.**
- 2. Обеспечение наличия знака и разметки парковки, которые видны на подъезде к ней.**
- 3. Обеспечение контроля со стороны ГИБДД за целевым использованием парковочных мест.**
- 4. Обеспечение парковочных мест в дворовых территориях при согласовании и поддержке со стороны УК, общего собрания собственников помещений.**

## Недопустимость кнопок вызова персонала, как средства доступности



**Ни в одном СП, СНиП, ГОСТ кнопка вызова не прописана / не утверждена.  
Её применение недопустимо без обеспечения условий доступности**



Ленинская районная организация  
Кировской областной организации  
«Всероссийское общество инвалидов» (ВОИ)

## Проблема

### Недопустимость кнопок вызова персонала, как средства доступности



**Ни в одном СП, СНиП, ГОСТ кнопка вызова не прописана / не утверждена.  
Её применение недопустимо без обеспечения условий доступности**

18 июля 2018 года  
Постоянная комиссия Кировской городской Думы по социальной  
сфере

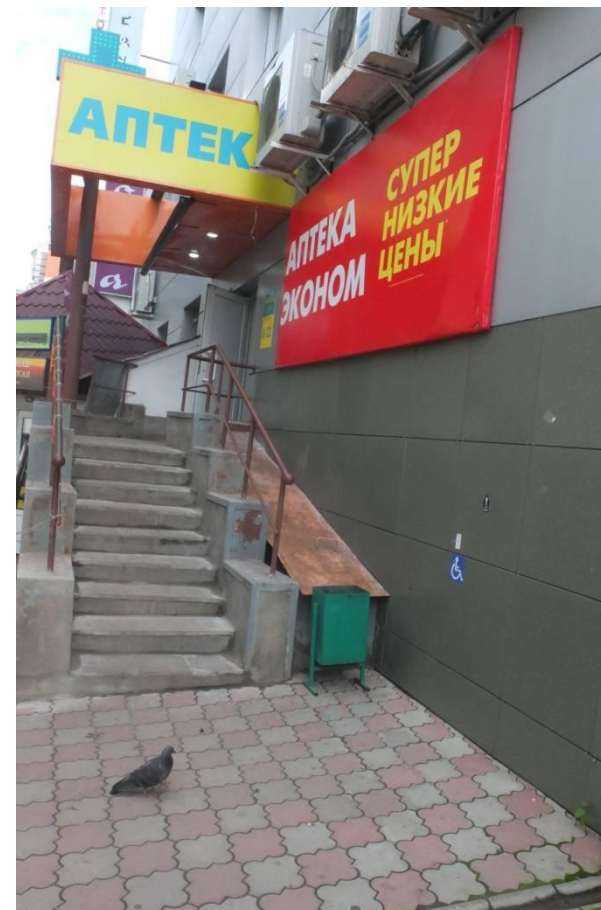


Ленинская районная организация  
Кировской областной организации  
«Всероссийское общество инвалидов» (ВОИ)

## Проблема

### **Недопустимость кнопок вызова персонала, как средства доступности**

**Ни в одном СП, СНиП, ГОСТ кнопка вызова не прописана / не утверждена.  
Её применение недопустимо без обеспечения условий доступности**



18 июля 2018 года  
Постоянная комиссия Кировской городской Думы по социальной  
сфере



Ленинская районная организация  
Кировской областной организации  
«Всероссийское общество инвалидов» (ВОИ)

## Варианты решения

- 1. Отказ от согласования / утверждения / рекомендации кнопок вызова как средств доступности**
- 2. Информирование собственников бизнеса о недопустимости применения кнопок вызова**
- 3. Обеспечение демонтажа установленных кнопок вызова.**
- 4. Обеспечение приспособления аптек, как организаций, подлежащих лицензированию, для нужд инвалидов в соответствии с СП 59.13330.2012**



Ленинская районная организация  
Кировской областной организации  
«Всероссийское общество инвалидов» (ВОИ)

## Проблема

# Необходимость установки 2-3 скамеек на площади Маршала И.С.Конева



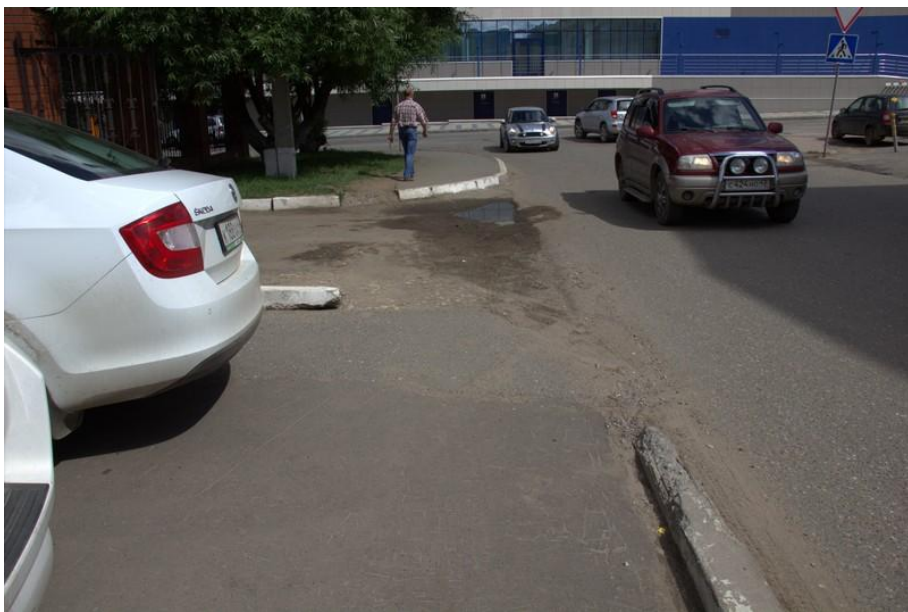
18 июля 2018 года  
Постоянная комиссия Кировской городской Думы по социальной  
сфере



Ленинская районная организация  
Кировской областной организации  
«Всероссийское общество инвалидов» (ВОИ)

## Проблема

### Необходимость ремонта тротуаров, подъездных путей к центру реабилитации «На казанской», г.Киров, ул.Казанская, д.3



18 июля 2018 года  
Постоянная комиссия Кировской городской Думы по социальной  
сфере



Ленинская районная организация  
Кировской областной организации  
«Всероссийское общество инвалидов» (ВОИ)

## Проблема

### Необходимость ремонта тротуаров, подъездных путей к центру реабилитации «На казанской», г.Киров, ул.Казанская, д.3



18 июля 2018 года  
Постоянная комиссия Кировской городской Думы по социальной  
сфере

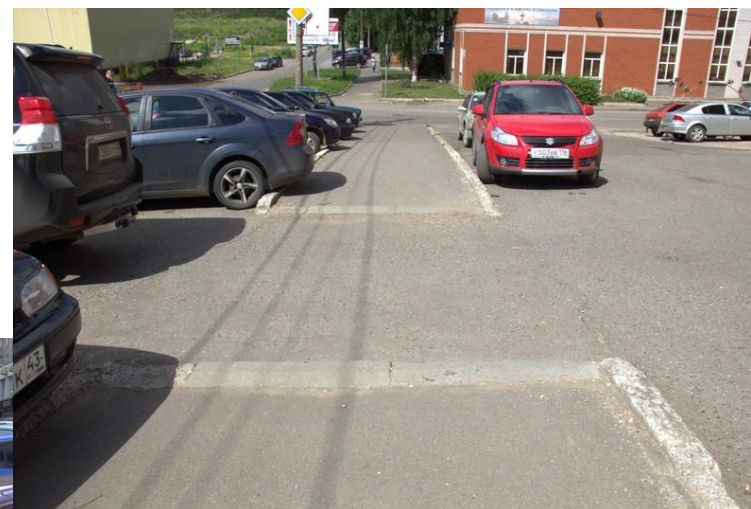




Ленинская районная организация  
Кировской областной организации  
«Всероссийское общество инвалидов» (ВОИ)

## Проблема

### Необходимость ремонта тротуаров, подъездных путей к центру реабилитации «На казанской», г.Киров, ул.Казанская, д.3



18 июля 2018 года

Постоянная комиссия Кировской городской Думы по социальной  
сфере



Ленинская районная организация  
Кировской областной организации  
«Всероссийское общество инвалидов» (ВОИ)

## Проблема

# Необходимость ремонта тротуаров, подъездных путей к Кировскому дому-интернату для престарелых и инвалидов, г. Киров, ул.Ленина, д.200



18 июля 2018 года  
Постоянная комиссия Кировской городской Думы по социальной  
сфере



Ленинская районная организация  
Кировской областной организации  
«Всероссийское общество инвалидов» (ВОИ)

## Проблема

### Необходимость ремонта тротуаров, подъездных путей к Кировскому дому-интернату для престарелых и инвалидов, г. Киров, проезд Колесникова, д.2



18 июля 2018 года  
Постоянная комиссия Кировской городской Думы по социальной  
сфере



Ленинская районная организация  
Кировской областной организации  
«Всероссийское общество инвалидов» (ВОИ)

## Проблема

### **Необходимость ремонта тротуаров, подъездных путей к центру социального обслуживания населения, г.Киров, ул.Пугачёва, д.24**



**Все учреждения социального обслуживания поэтапно приспособляются для нужд инвалидов. Однако подходы, подъезды к ним не соответствуют требованиям доступности для людей с инвалидностью**

18 июля 2018 года  
Постоянная комиссия Кировской городской Думы по социальной  
сфере



Ленинская районная организация  
Кировской областной организации  
«Всероссийское общество инвалидов» (ВОИ)

## Проблема

# Подземные и надземные пешеходные переходы, оборудованные подъёмниками



18 июля 2018 года  
Постоянная комиссия Кировской городской Думы по социальной  
сфере



Ленинская районная организация  
Кировской областной организации  
«Всероссийское общество инвалидов» (ВОИ)

## Проблема

# Подземные и надземные пешеходные переходы, оборудованные подъёмниками



**При проектировании и строительстве подземных / надземных пешеходных переходов необходимо проектировать их с пандусами либо автоматическими лифтами (без наличия оператора)**

**Существующие подъёмники целесообразнее вывести из эксплуатации, чем тратить на них денежные средства, при этом никто ими не пользуется.**

18 июля 2018 года

Постоянная комиссия Кировской городской Думы по социальной сфере



Ленинская районная организация  
Кировской областной организации  
«Всероссийское общество инвалидов» (ВОИ)

**Спасибо за внимание!**



18 июля 2018 года  
Постоянная комиссия Кировской городской Думы по социальной  
сфере