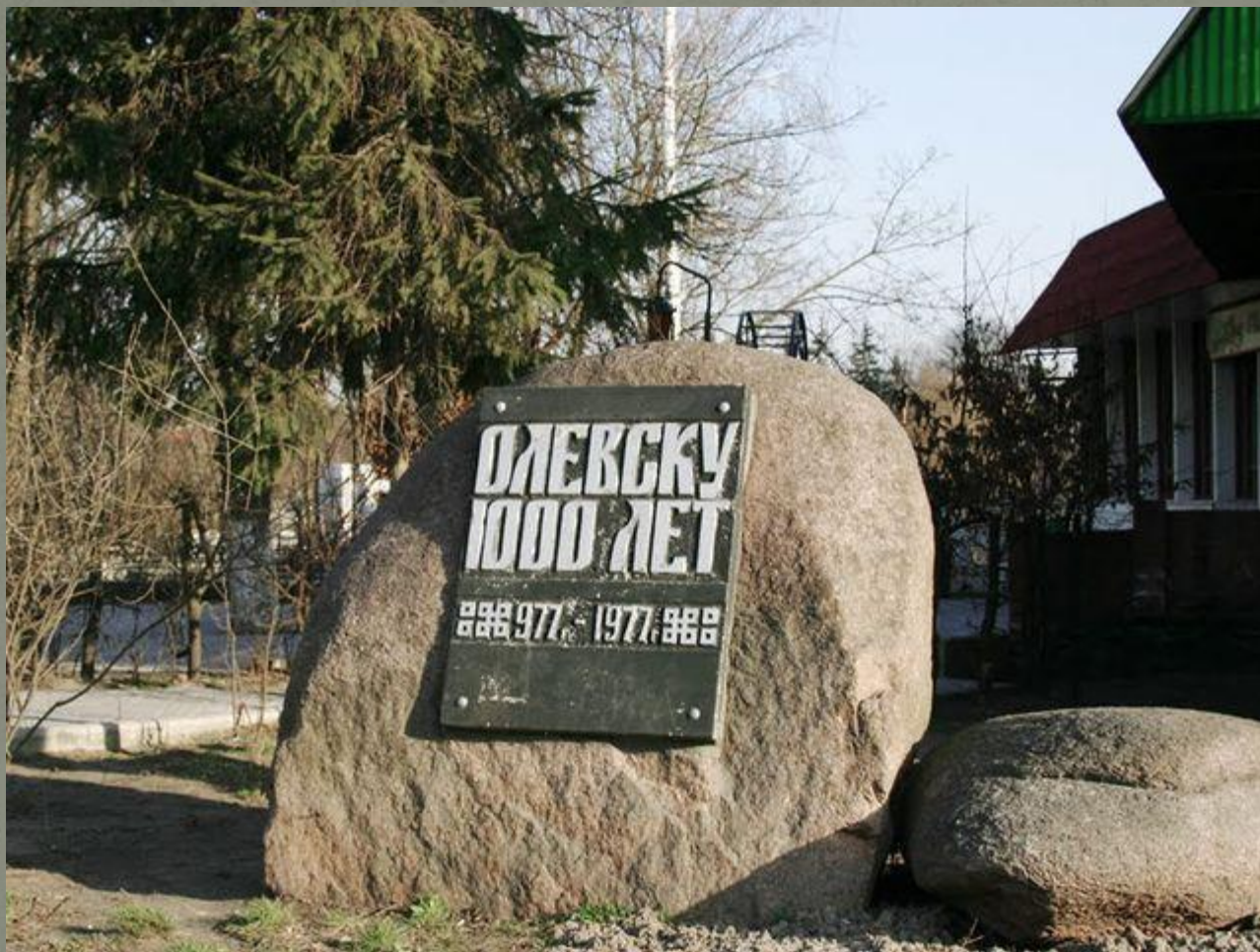


Визначні місця Олевщини





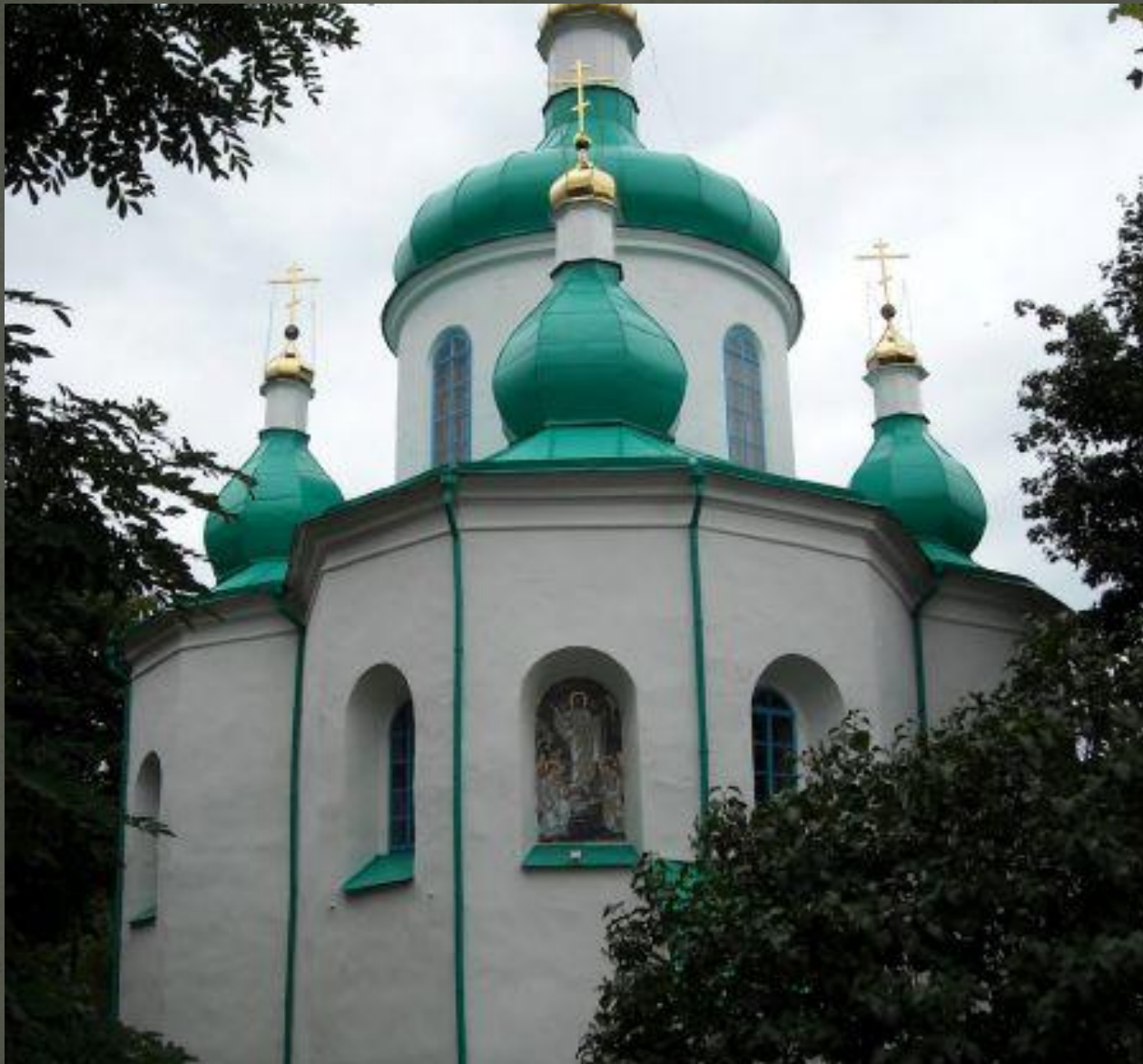
Кам'яне село

Урочище Кам'яне Село - пам'ятник природи, геологічний заказник державного значення України. Знаходиться поблизу села Рудня-Замісловіцька Олевського району Житомирської області на території Замісловецького лісництва. Являє собою скупчення великих валунів на кількох гектарах лісу.



Церква Різдва Богородиці

Церква Різдва
Богородиці 1696 р.
– єдина пам'ятка
села Жубровичі
Житомирської
області,
прекрасний зразок
дерев'яної
поліської
архітектури.



Миколаївський храм

Пам'ятка Олевська
– Миколаївський
храм – побудований
в 1596 р, а в 1612
проведена
реконструкція, про
що свідчить дата на
кам'яному хресті,
вмурованому в
західну стіну.



Пам'ятник проголошенню республіки Поліська Січ

У перші місяці після вторгнення фашистів в СРСР частини Червоної армії, відступаючи, залишили Олевськ, але замість німців, зайнятих проривом Коростенського укріпрайону, в Олевськ увійшли загопи новоствореної Тарасом Боровцем республіки Поліська Січ, що керували містом до листопада 1941 р.

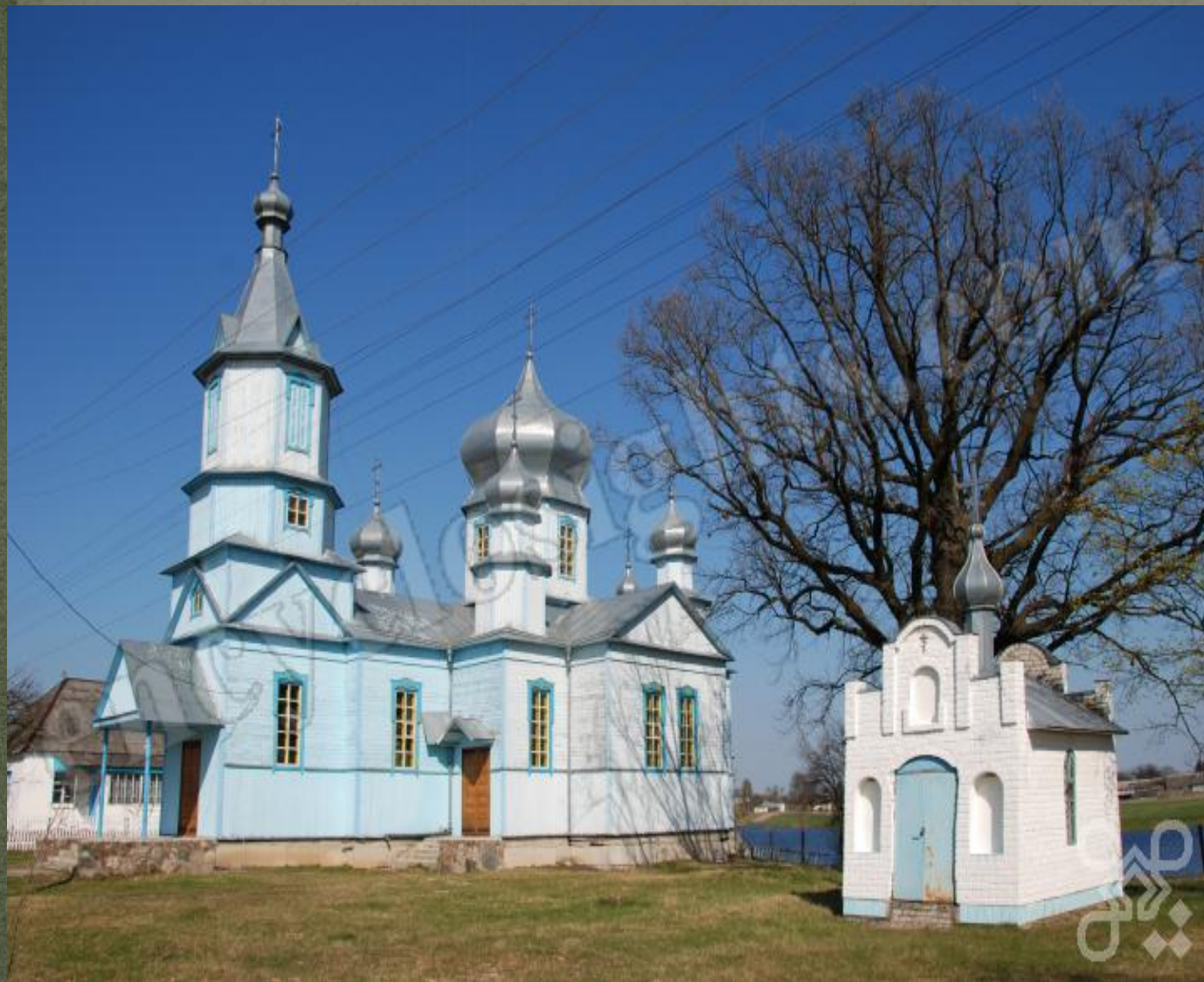
Костел Воздвиження Святого Хреста



Римо-католицький костел Воздвиження Святого Хреста в Олевську – доладний сучасний храм у самому центрі міста. Серед іншого вирізняється чудовим як для маленького містечка освітленням, що прикрашає собою нічний Олевськ.

Лопатицька ГЕС





***Храм Різдва
Пресвятої
Богородиці в
с. Лопатичі***

Церква займає велике подвір'я на центральній вулиці села. Як і все село взагалі, мальовничо виситься на березі річки Уборть.



Пам'ятник жертвам фашизму

В центрі Копища, на піднесеності, коштує пам'ятник жертвам фашизму. Тут братська могила. Поруч – музей, який розповідає людям про історію рідного села і про страшну трагедію, яку не можна забути.



**Братська
могила
жертв
фашизму.**

Поховано понад
300 чол., біля
залізничного
мосту в м. Олевськ

Алея слави. Братська могила радянських воїнів



Обеліск слави загиблим воїнам під час Великої Вітчизняної війни



Дружбівський кар'єр нерудних копалин



Залізничний міст через р. Уборть



Залізничний вокзал



*«Завод тракторних нормалей»
в Олевську*



Облдержадміністрація в м. Олевськ



Олевський районний краєзнавчий музей



Церква св. Іоана Богослова в с. Зубковичі



Церква у селі Замисловичі



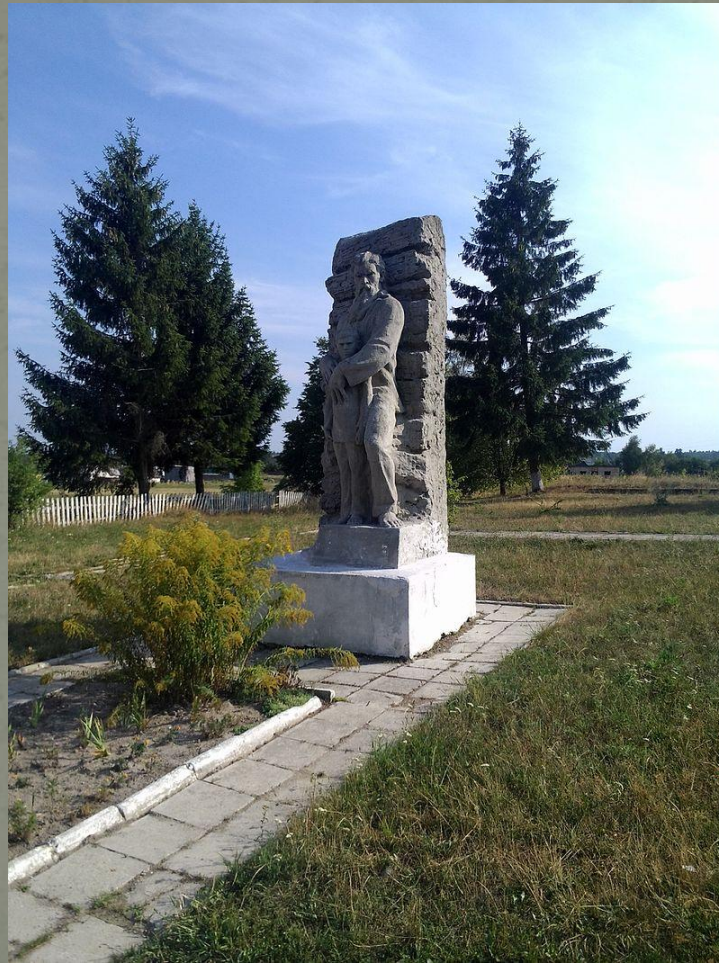
Пам'ятник воїнам афганцям в м. Олевськ



*Мозаїка з зображенням Святого
Миколая
(Олевськ)*



Пам'ятник спаленому селу (Жубровичі)



Пам'ятник воїнам-односельцям (Жубровичі)





**Меморіал
«Стомлені»**

Село Перга,
Україна, 1980,
скульптор Йозеф
Табачник

Пам'ятний знак на честь надання Олевську Магдебурзького права



*Вулик на подвір'ї Олевського
районного краєзнавчого музею*



Військове містечко в Нових Білокоровичах



Братська могила жертв фашизму (Варварівка)



Поясківський заказник



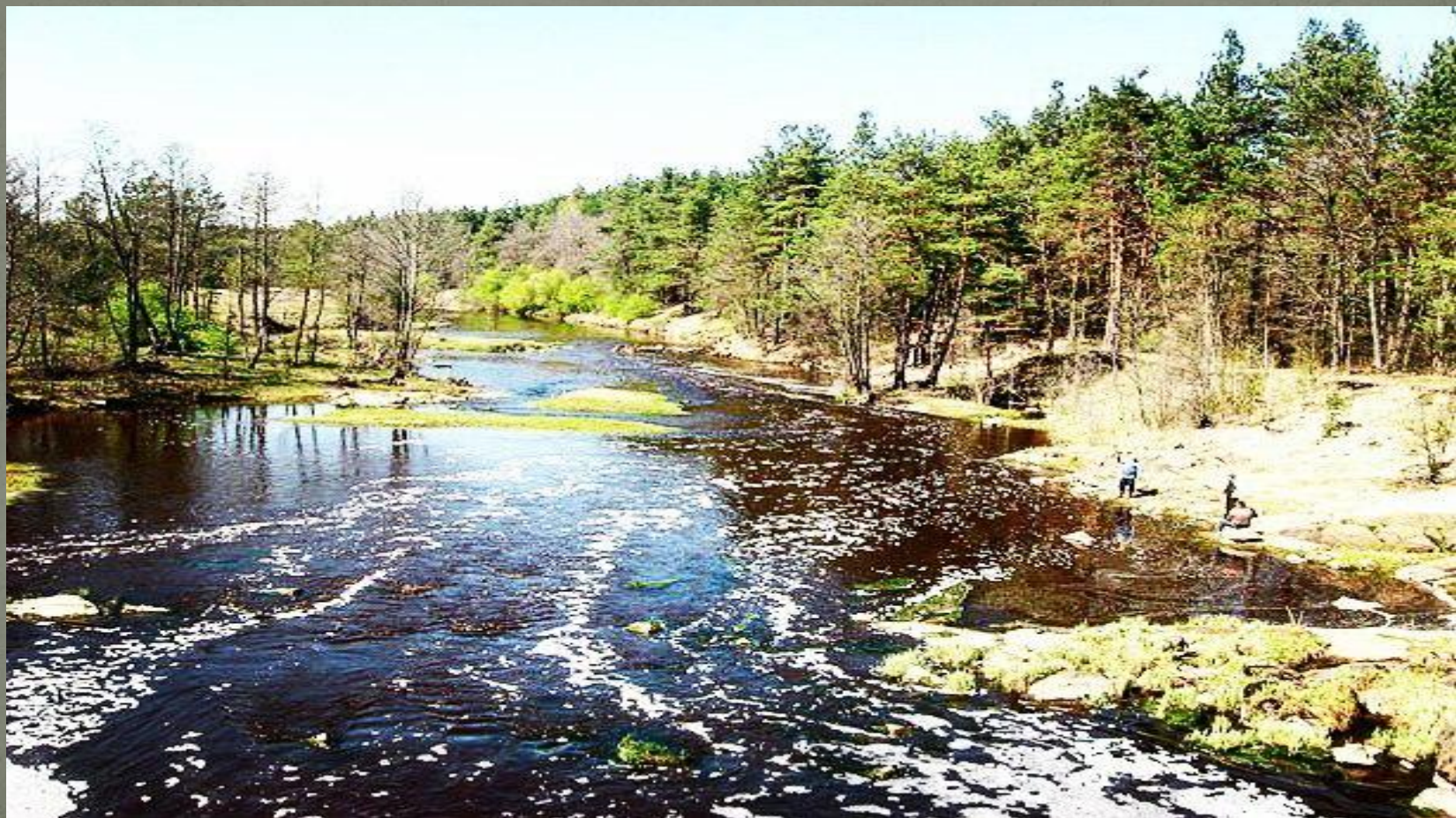
Перший янтарний клондайк в Олевську. Село Шебедиха



Урочище Хилятин (Копише)



*Мій рідний край – моє Полісся.
Моя земля – свята земля.
Дзвенить у серці вічна пісня,
Краса поліська ти моя.*



Дякуємо за увагу!

