

РОССИЙСКАЯ ФЕДЕРАЦИЯ МИНИСТЕРСТВО ОБРАЗОВАНИЯ И НАУКИ  
ФЕДЕРАЛЬНОЕ ГОСУДАРСТВЕННОЕ БЮДЖЕТНОЕ ОБРАЗОВАТЕЛЬНОЕ УЧРЕЖДЕНИЕ  
ВЫСШЕГО ОБРАЗОВАНИЯ  
«ТЮМЕНСКИЙ ГОСУДАРСТВЕННЫЙ УНИВЕРСИТЕТ»  
ИНСТИТУТ БИОЛОГИИ

# «ОБЩНОСТЬ И ОБЩЕСТВО»

Выполнила:

студентка 4 курса ИНБИО

38БиБ136

Нечаева Ж.И.

Проверила:

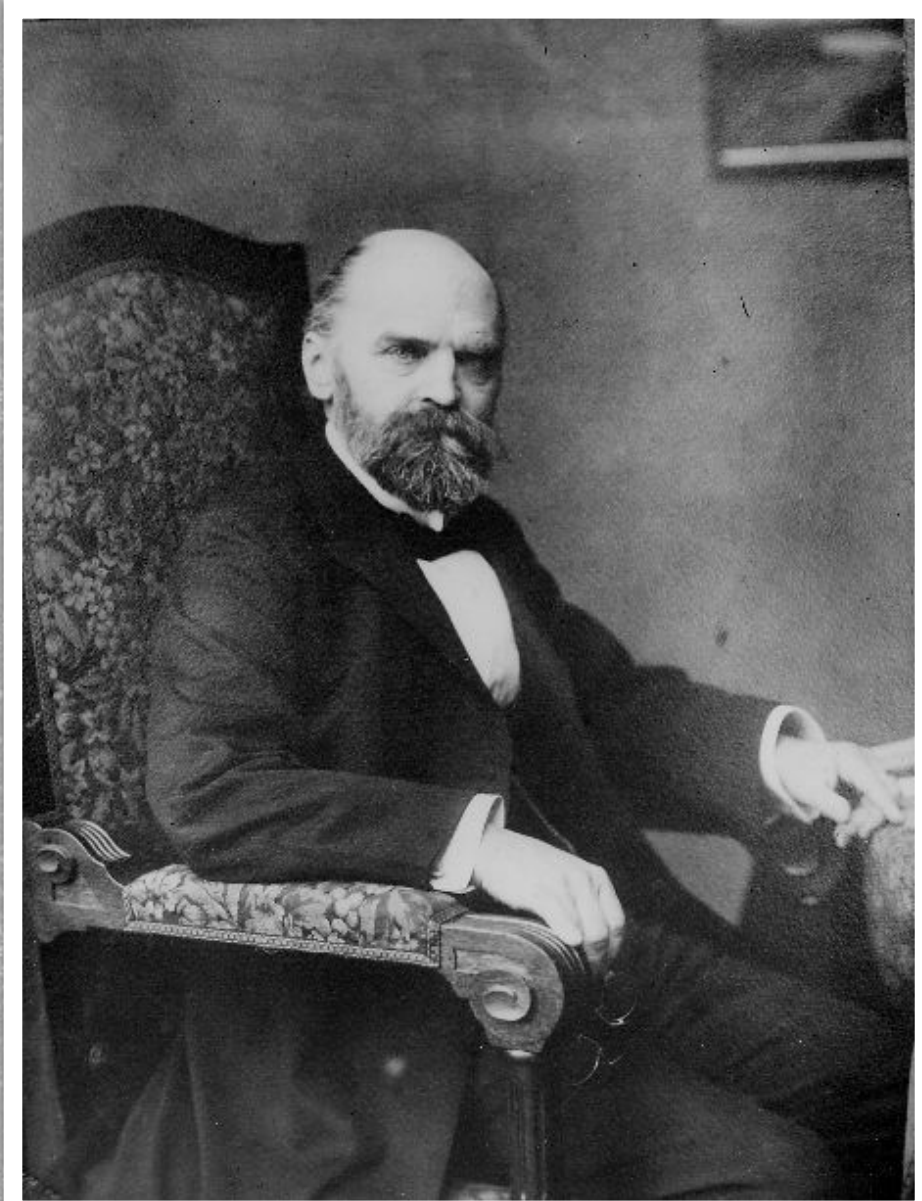
к.соц.н. Кичерова М.Н

2016 г.



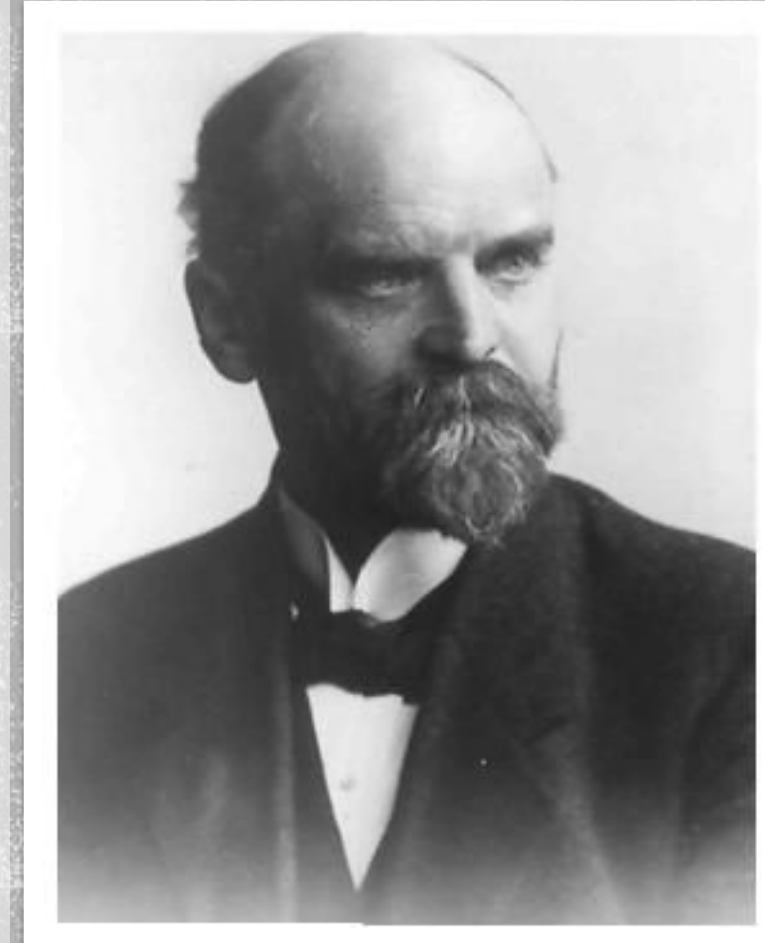
# КРАТКАЯ БИОГРАФИЯ

A diagram for a biography consisting of four empty rounded rectangular boxes. One large box is on the left, and three smaller boxes are stacked vertically on the right. Lines connect the right side of the left box to the left side of each of the three stacked boxes.



# МЕТОДОЛОГИЯ

- Фердинанд Тённис - один из создателей формальной школы.
- Попытался одним из первых создать единую и логически стройную систему понятий, представить эту науку, социологию, как многоуровневую.
- Тённис различал чистую, прикладную и эмпирическую социологию. Первая анализирует общество в состоянии статики, вторая — динамики, третья (социография) исследует факты жизни современного общества на основе статистических данных.
- На формирование взглядов Тенниса оказали значительное влияние политическая философия Гоббса, иррационалистическая философия Шопенгауэра и Э. фон Гартмана, а также взгляды основоположников марксизма.



# СОЧИНЕНИЯ

«Общность и общество» (1887)

«Преступность как социальное явление» (1909)

«Мораль» (1909)

«Критика общественного мнения» (1922)

«Собственность» (1926)

«Прогресс и социальное развитие» (1926)

«Введение в социологию» (1931)





# «ОБЩНОСТЬ И ОБЩЕСТВО»

- Фердинанд Тённис выделял два типа общества, два типа общественных связей — общинные и общественные, и три типа форм социальной жизни: отношения, совокупности, корпорации.
- По главной концепции Тённиса общество включает в себе различные отношения и объединения людей и является таким образом продуктом человеческой воли. Индивидуальные выражения воли объединяются в коллективную волю и тем самым в социальную структуру.
- Тённис различает «волю» двух типов:
  - естественную — основа «гемейншафта» (общины)
  - рациональную — основа «гезельшафта» (общества).
- Гемейншафт характеризует традиционное общество, которое основывается на тесных семейных отношениях, на нормах любви, взаимопонимания и защиты. Социальные связи базируются на родстве, общности локуса и языка. Такую организацию совместной жизни можно назвать «естественным» обществом, базирующимся на «естественной воле».
- Гезельшафт представлен в современном индустриальном обществе, которое базируется на экономических, безличных и искусственных отношениях, на нормах экономической ценности, труда и потребления, а также на связях, которые относятся к общественному классу и экономическим соглашениям. Это деловая организация, в которой преобладает «рациональная воля»



**СПАСИБО ЗА ВНИМАНИЕ!**

