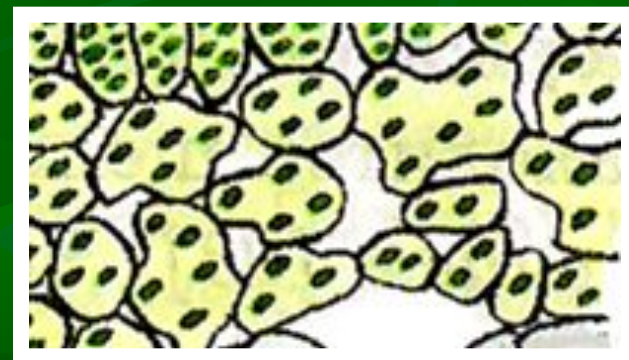
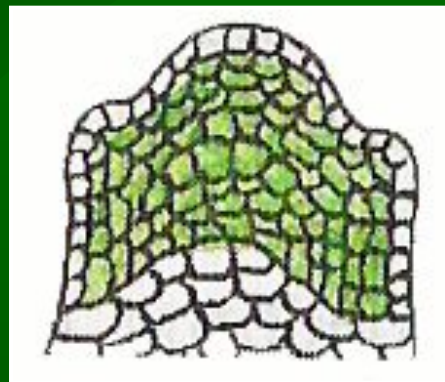
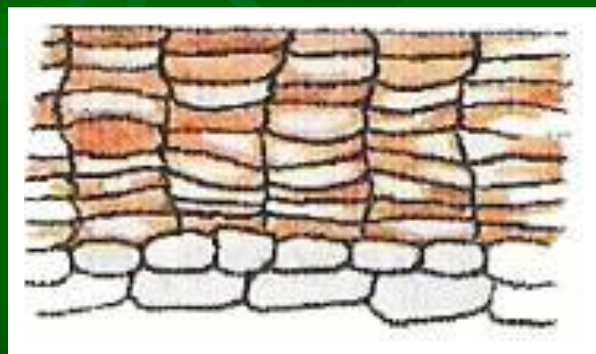
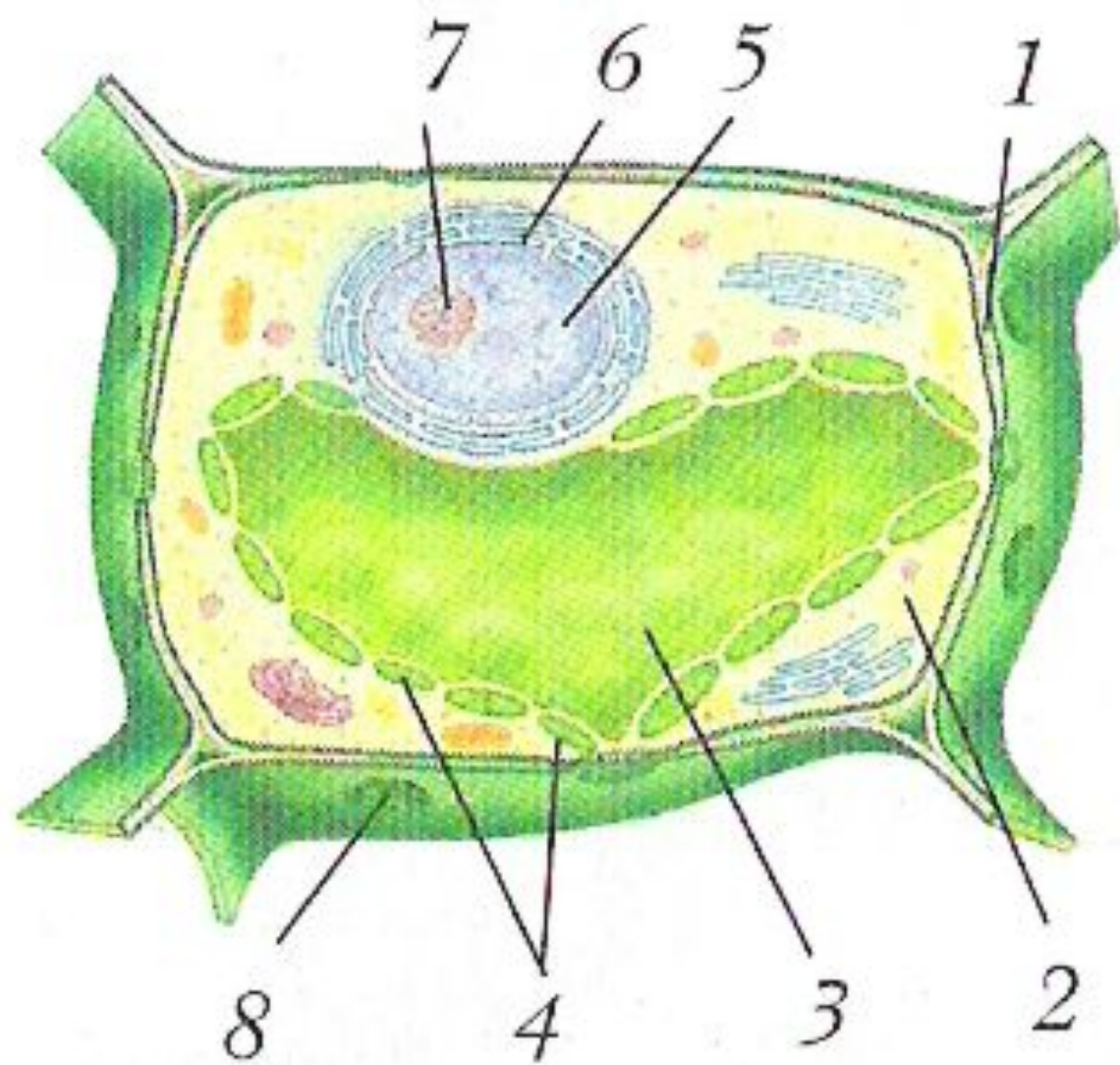


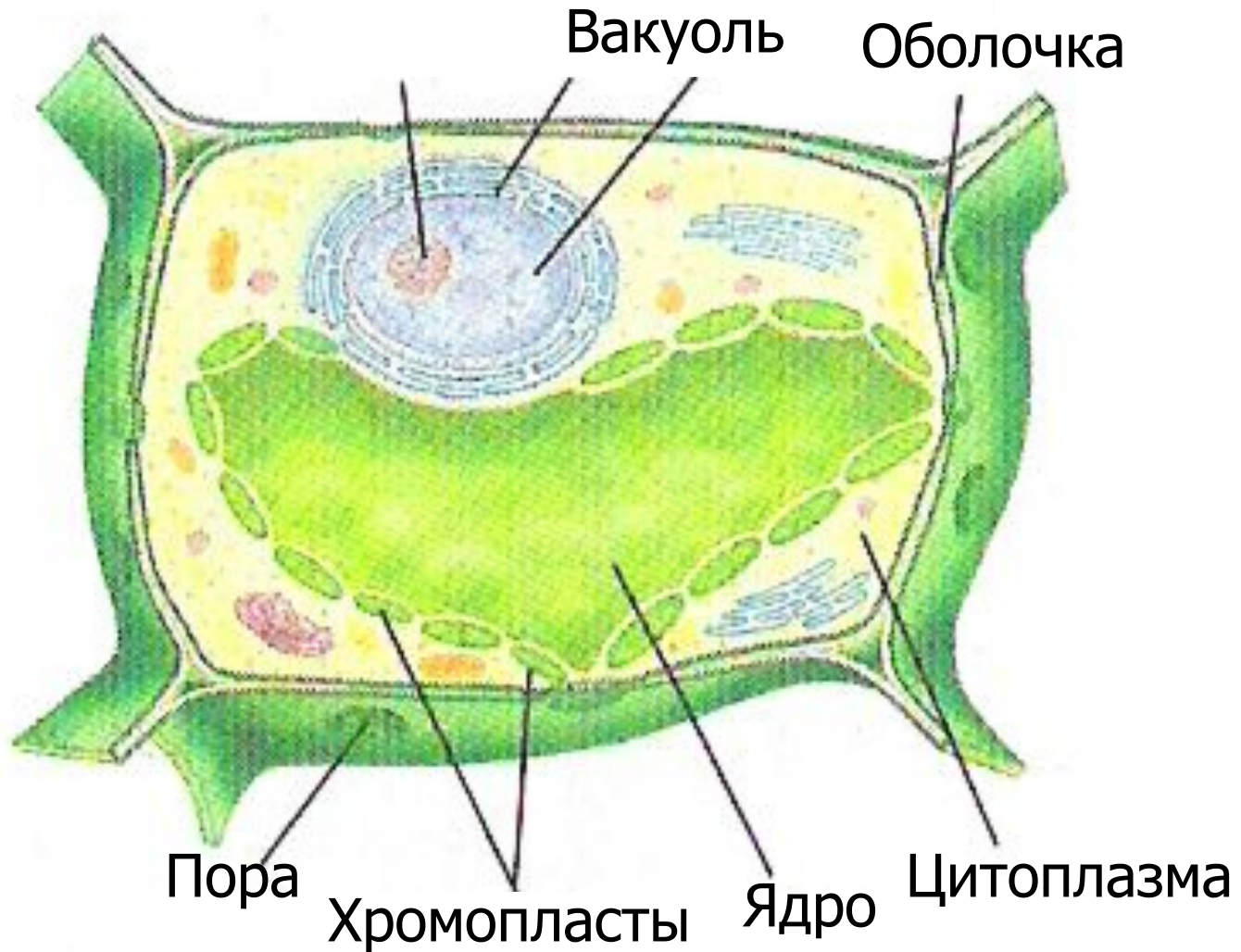
Ткани растений



Давайте
ПОВТОРИМ...



Найди ошибки



Ткань – это

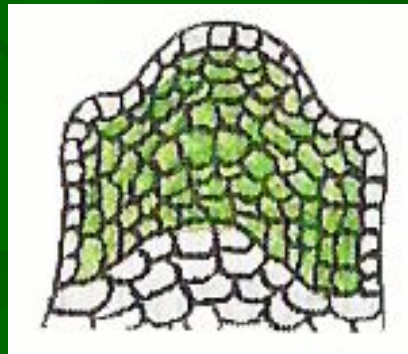
группа клеток, сходных по строению, функциям и имеющих общее происхождение.

Межклетники —

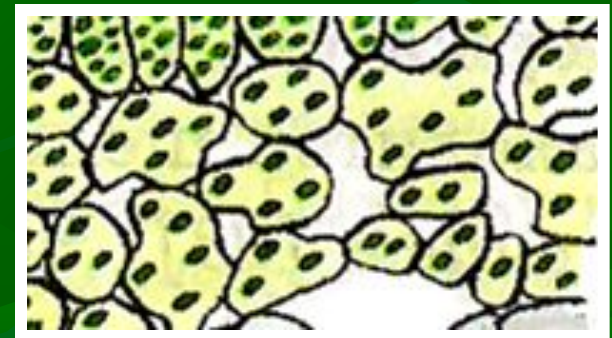
это промежутки между клетками
в ткани.



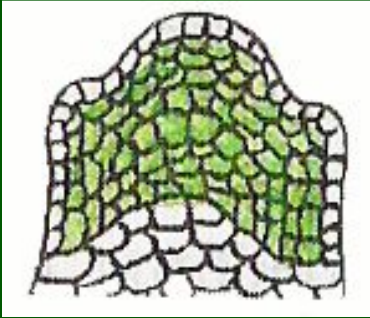
Плотная ткань



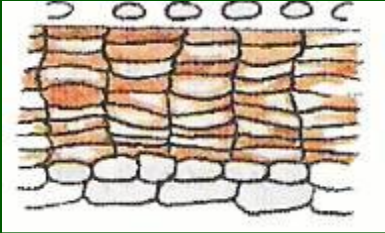
Плотная ткань



Рыхлая ткань

Ткань	Строение	Функции
<p data-bbox="63 315 388 462">Образова- тельная</p> 	<p data-bbox="556 315 1238 651">Клетки молодые, способные делиться, плотно прилегают друг к другу</p>	<p data-bbox="1344 315 1812 472">Обеспечивает рост растения</p>

Ткань	Строение	Функции
<p data-bbox="65 315 376 376">Основная</p>  	<p data-bbox="517 322 1300 1068">Клетки старые, имеют крупные вакуоли. Часто клетки располагаются рыхло, т.е. между клетками большие межклетники, заполненные воздухом. Клетки фотосинтезирующей ткани содержат хлоропласты</p>	<p data-bbox="1375 315 1763 554">Создание и накопление веществ</p>

Ткань	Строение	Функции
<p data-bbox="63 318 417 382">Покровная</p> 	<p data-bbox="556 318 1132 565">Клетки плотно прилегают друг к другу.</p> <p data-bbox="556 582 1058 1001">Часто оболочки клеток бывают пропитаны пробковым веществом</p>	<p data-bbox="1344 318 1804 651">Защищает от неблагоприятных условий среды</p>

Ткань	Строение	Функции
<p data-bbox="54 318 465 464">Проводящие ткани:</p> <p data-bbox="54 511 465 668">а) древесина (сосуды)</p> 	<p data-bbox="556 496 1257 829">Клетки мертвые, поперечные оболочки между ними разрушены.</p> <p data-bbox="556 853 1232 1086">Весь сосуд пропитан пробковым веществом</p>	<p data-bbox="1329 496 1856 1182">Проводит воду с растворенными минеральными веществами из корня в другие органы (восходящий ток)</p>

Отгадайте научное название древесины

--	--	--	--	--	--	--

Ткань	Строение	Функции
<p data-bbox="54 315 465 565">б) луб (ситовидные трубки)</p>  	<p data-bbox="542 315 1224 819">Клетки живые, старые, оболочки пронизаны отверстиями, в цитоплазме имеются каналы</p>	<p data-bbox="1329 315 1856 1005">Проводит воду с растворенными органическими веществами из листа в другие органы (нисходящий ток)</p>

**Отгадайте научное название
лу́ба**

--	--	--	--	--	--

Ткань	Строение	Функции
Механическая ткань	Клетки мертвые, узкие, длинные (волокна), оболочки пропитаны пробковым веществом	Придает прочность и упругость органам (каркас растения)

Криптограмм а

Криптограмма

15	16	8	16	5	17	2	9	2	11	5	12	4
1	6	12	3	2	10	12	6	7	14	5	12	18
10	5	14	2	9	5	3	16	4	13	2	12	10

Ключ к криптограмме

1.Полость в клетке, заполненная клеточным
СОКОМ

1	2	3	4	5	6	7
---	---	---	---	---	---	---

Ключ к криптограмме

2. Орган растения, в котором имеется ткань, содержащая хлоропласты

6	8	9	10
---	---	---	----

Ключ к криптограмме

3. Пространства между клетками, заполненные воздухом или межклеточной жидкостью

11	12	13	3	6	12	10	14	8	3	8
----	----	----	---	---	----	----	----	---	---	---

Ключ к криптограмме

4. Тонкий участок оболочки клетки

15	5	16	2
-----------	----------	-----------	----------

Ключ к криптограмме

5. Клетки, образовавшиеся при делении

17	5	18	12	16	14	8	12
-----------	----------	-----------	-----------	-----------	-----------	----------	-----------