

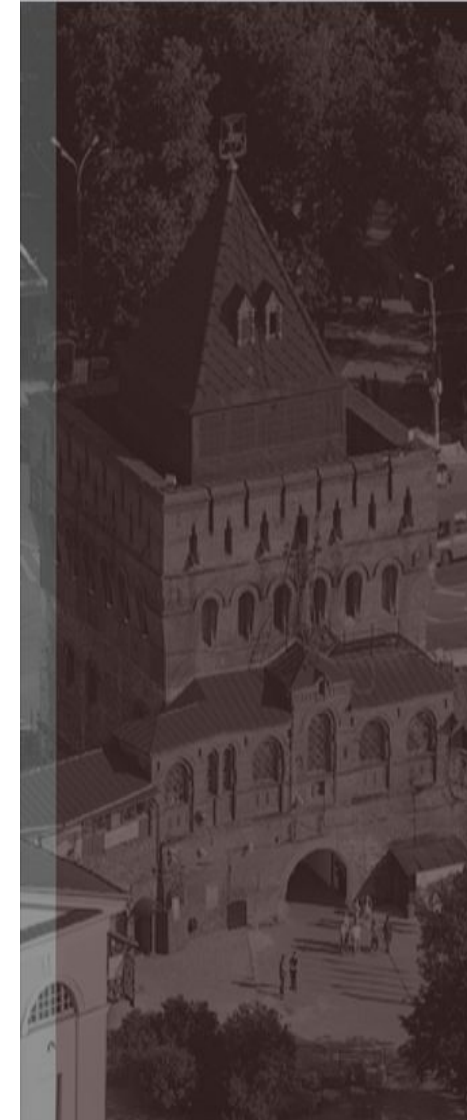


**ПРОЕКТНЫЙ
ОТДЕЛ
ДОСТУПНАЯ СРЕДА**

Формирование комплексной доступной среды на объектах ФКГС Нижнего Новгорода

Создание физической, информационной и сервисной доступности для маломобильных граждан Нижнего Новгорода.

Нижний Новгород
2020 г.



Правительство
Нижегородской
области

ДОСТУПНАЯ СРЕДА НА ОБЪЕКТАХ ФКГС ДЛЯ МАЛОМОБИЛЬНЫХ ГРАЖДАН

Доступная среда – это целостная экосистема, в которой все жители Нижнего Новгорода имеют **равный доступ к любым объектам инфраструктуры, услугам и информации независимо от состояния здоровья, наличия временных или постоянных ограничений мобильности.**

ЧТО ВКЛЮЧАЕТ В СЕБЯ ДОСТУПНАЯ



Физическая доступность: доступ на объект, передвижение внутри объекта и свободное перемещение между объектами.



Информационная доступность: получение полной и достоверной информации для пользования объектом и предоставляемыми им услугами.



Сервисная доступность: возможность с помощью компетентных специалистов и методик их подготовки беспрепятственно передвигаться по объекту и пользоваться различными его услугами.

ЦЕЛЕВЫЕ ПОЛЬЗОВАТЕЛИ:

Люди с инвалидностью (КОСГУ)

- К – инвалидная коляска
- О – нарушение опорно-двигательного аппарата
- С – незрячие (слабовидящие)
- Г – неслышащие (слабослышащие)
- У – ментальные нарушения (отклонение психического и когнитивного развития)

Маломобильные группы населения:

- Мамы с колясками
- Люди старшего поколения
- Люди с временными ограничениями
- Родители с детьми до 5 лет

НА ЧТО ВЛИЯЕТ ДОСТУПНАЯ СРЕДА:

1. Комфортное отношение между людьми.
2. Социальное самочувствие населения
3. Демографическая устойчивость в регионе

ДОСТУПНОСТЬ – УНИВЕРСАЛЬНОСТЬ ДЛЯ ВСЕХ Инвестиционный
+ РАЗУМНЫЕ УЛУЧШЕНИЯ ДЛЯ НУЖДАЮЩИХСЯ



Правительство
Нижегородской
области

ПРОЕКТИРОВАНИЕ ДОСТУПНОЙ СРЕДЫ НА ОБЪЕКТАХ ФКГС ДЛЯ МАЛОМОБИЛЬНЫХ ГРАЖДАН



ПРИНЦИПЫ ПРОЕКТИРОВАНИЯ

1. Беспрепятственный доступ, безопасность эксплуатации без необходимости последующего переустройства и приспособления.
2. Если объект нельзя полностью приспособить - проектное решение по адаптации объектов
3. Проектные решения объектов не должны ограничивать условия жизнедеятельности или ущемлять возможности других групп населения, находящихся в здании, сооружении, на территории общего пользования.

ЛОГИКА ПРОЕКТНЫХ РЕШЕНИЙ ДОЛЖНА СОДЕРЖАТЬ:



Достигаемость объекта кратчайшим путем



Беспрепятственность перемещения по объекту



Безопасность путей движения по объекту (в том числе эвакуационных путей)



Своевременность получения информации, позволяющей полноценно пользоваться всеми услугами на объекте



Удобства и комфорта среды жизнедеятельности для всех групп населения

ЦЕЛЬ ПРОЕКТИРОВАНИЯ:

ПОЛНОЕ И ЭФФЕКТИВНОЕ ВОВЛЕЧЕНИЕ МАЛОМОБИЛЬНЫХ
ГРАЖДАН В ОБЩЕСТВО, РАВЕНСТВО ВОЗМОЖНОСТЕЙ И
ДОСТУПНОСТЬ



Правительство
Нижегородской
области

ПРИМЕРЫ НЕДОСТУПНОЙ СРЕДЫ НА ОБЪЕКТАХ ФКГС ДЛЯ МАЛОМОБИЛЬНЫХ ГРАЖДАН



ЧТО МЕШАЕТ СОЗДАНИЮ ДОСТУПНОЙ СРЕДЫ НА ОБЪЕКТАХ ФКГС?



1 Нет грамотного технического задания для составления проекта



2 Нет обученных проектировщиков в области доступной среды



3 Нет экспертизы Проекта для маломобильных граждан



4 Нет общественного контроля за формированием доступной среды



5 Нет системы ответственности за несоблюдение норм доступности



КОМПЛЕКСНОЕ РЕШЕНИЕ ФОРМИРОВАНИЯ ДОСТУПНОЙ СРЕДЫ НА ОБЪЕКТАХ



1

Составление грамотного технического задания для проекта. В разработке ТЗ принимают участие эксперты в области доступной среды



2

Участие в разработке проекта благоустройства. Эксперты в области доступной среды подключаются к разработке проекта.



3

Проведение экспертизы проекта. Проект проходит финальную экспертизу по разделу доступная среда.



4

Осуществление муниципального и общественного контроля. Заказчик объекта и общественные организации проводят регулярный мониторинг и контроль за соблюдением норм доступности при строительстве.



5

Меры ответственности. Административные, финансовые, конкурентные и имиджевые потери для города и должностных лиц.



ПРИНЦИПЫ УНИВЕРСАЛЬНОГО ДИЗАЙНА ПРИ ПРОЕКТИРОВАНИИ ДОСТУПНОЙ СРЕДЫ ДЛЯ МГН



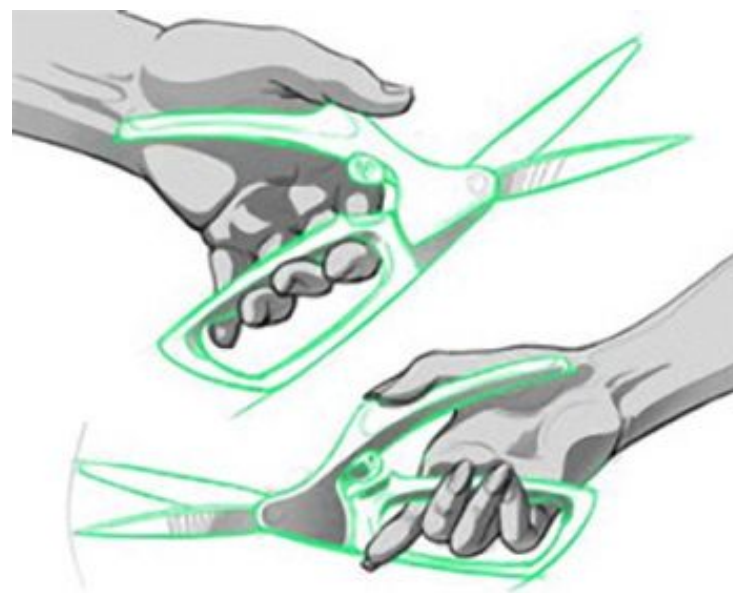
ПРИНЦИПЫ 1. РАВЕНСТВО В ИСПОЛЬЗОВАНИИ

Данный принцип подразумевает использование продуктов и услуг всеми без исключения членами общества, людьми с различными физическими возможностями.



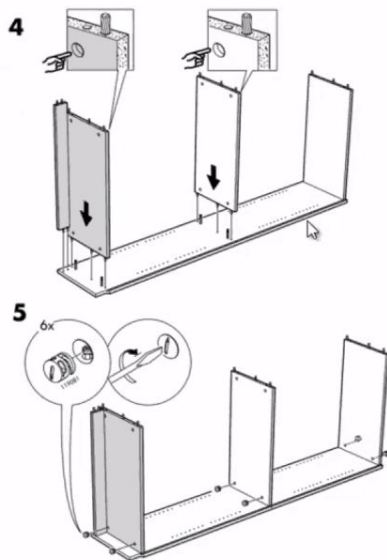
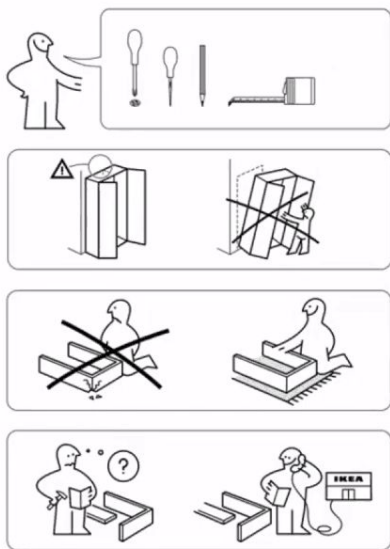
ПРИНЦИПЫ 2. ГИБКОСТЬ В ИСПОЛЬЗОВАНИИ

Производителями должны учитываться определенные особенности и предпочтения потребителей (например, левшей и правшей, людей с различной скоростью реакции) и обеспечена возможность вариантов использования услуг и предметов.



ПРИНЦИПЫ 3. ПРОСТОЙ И ИНТУИТИВНО ПОНЯТНЫЙ ДИЗАЙН

Всякий человек, независимо от опыта, уровня грамотности, знаний языка, способности сконцентрировать внимание должен понимать, как использовать продукт.



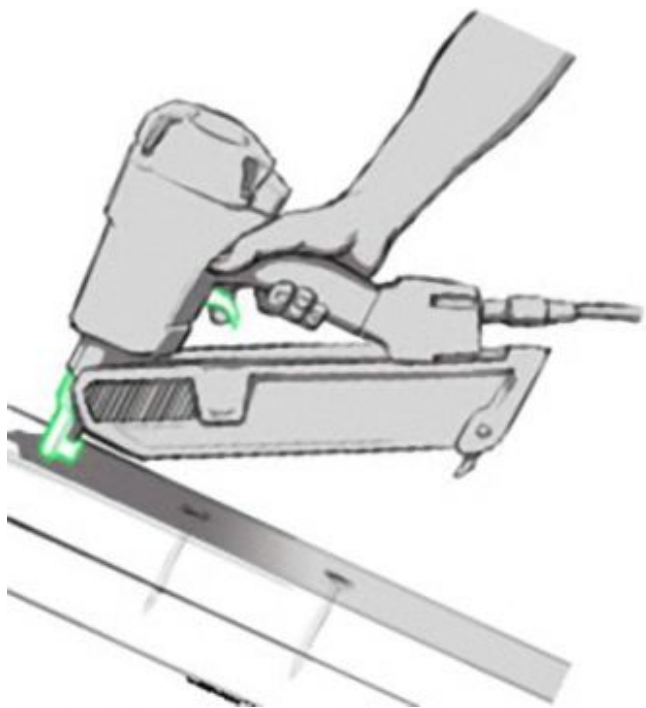
ПРИНЦИПЫ 4. ЛЕГКО ВОСПРИНИМАЕМАЯ ИНФОРМАЦИЯ

Полезная и нужная информация должна представляться максимально понятно и многократно по-разному: визуально, тактильно, вербально.



ПРИНЦИПЫ 5. ДОПУСТИМОСТЬ ОШИБКИ

Человеку свойственно совершать ошибки. Дизайн предполагает сведение к минимуму опасности и негативных последствий непреднамеренных или случайных действий пользователя.



ПРИНЦИПЫ 6. НИЗКОЕ ФИЗИЧЕСКОЕ УСИЛИЕ

Использование всех элементов среды или какой-либо услуги должно быть эффективным и удобным, применяться без особого усилия.



ПРИНЦИПЫ 7. РАЗМЕР И ПРОСТРАНСТВО ДЛЯ ДОСТУПА И ИСПОЛЬЗОВАНИЯ

При использовании продукта или услуги должно быть предусмотрено достаточно пространства как для самого потребителя так и, в случае необходимости, для его помощника, обеспечены удобный подход и доступ к важным элементам, и их видимость.



Учитывая данные принципы при проектировании и создании обстановки, предметов, услуг можно создать среду, в которой комфортно будут себя ощущать все категории населения.



Правительство
Нижегородской
области

