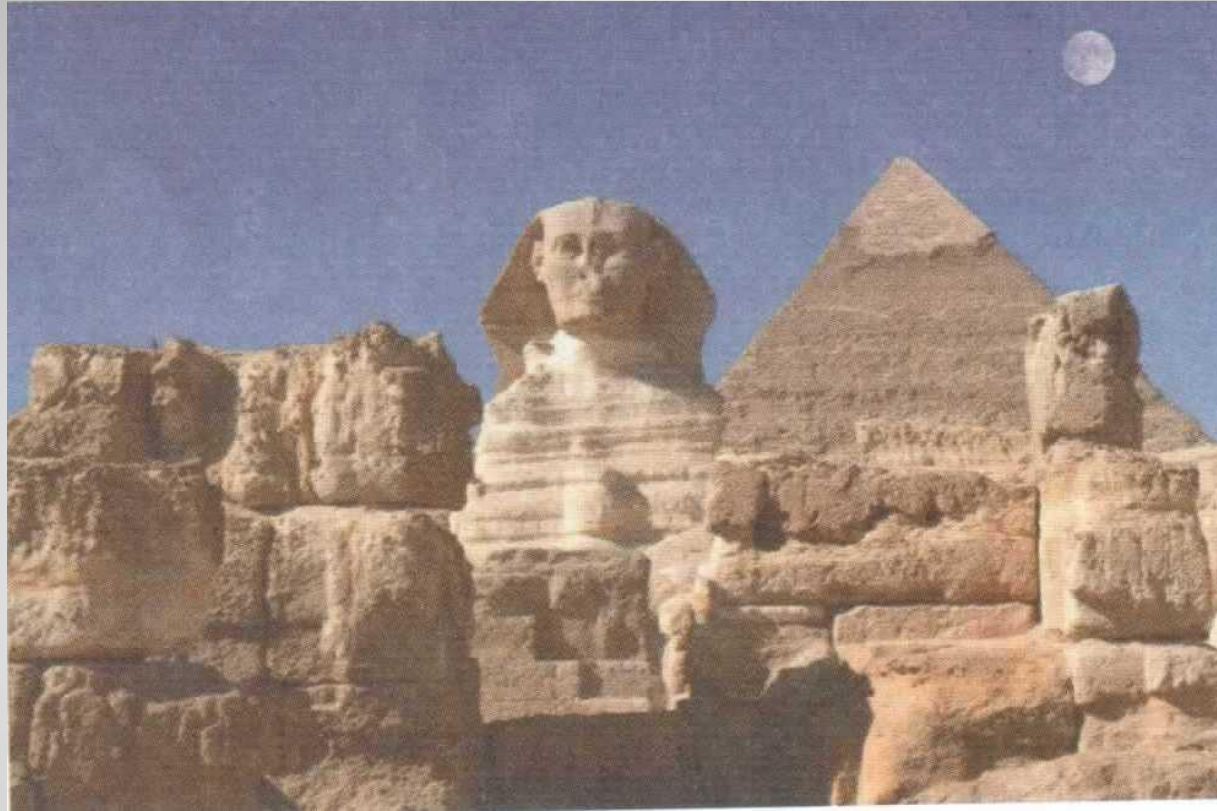


***ХУДОЖЕСТВЕННЫЙ
ОБРАЗ – СТИЛЬ - ЯЗЫК***

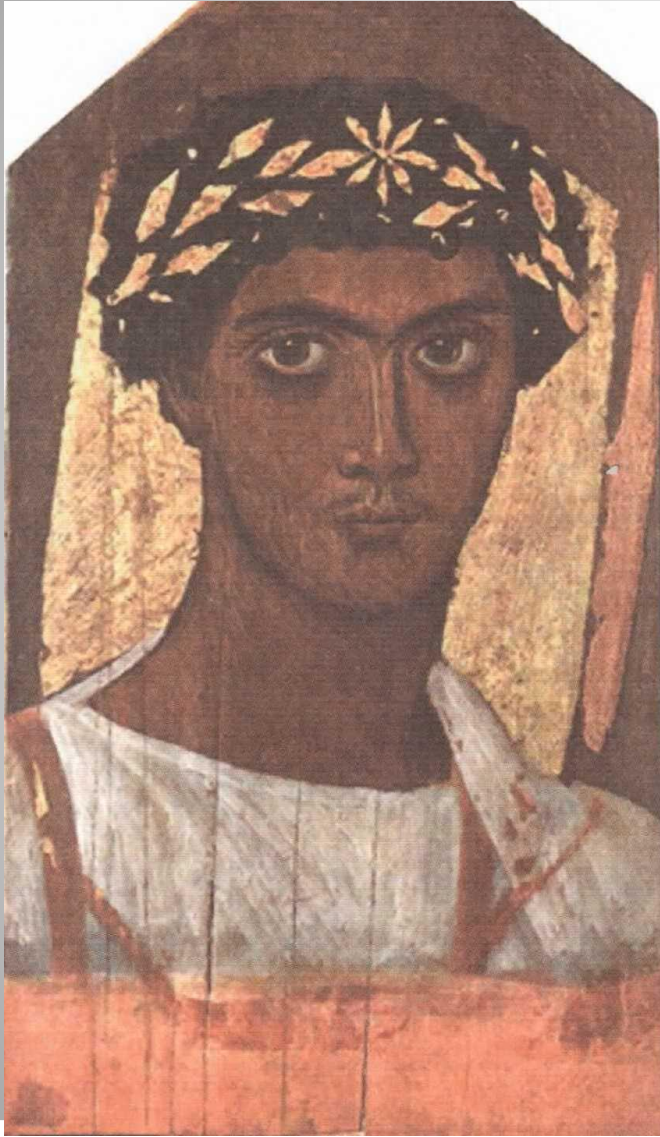
**ИСКУССТВО – 8 класс
урок – 2**

- **Художественный образ** – это обобщенное представление о действительности, отношение к жизни, к окружающему миру, выраженное языком искусства.
- **Художественный образ** можно понимать как способ бытия произведения искусства, взятого в целом.
- **Художественный образ** отличает единство внутреннего духовного содержания и внешнего материального воплощения.



Величественно и бесстрастно взирает каменный сфинкс – хранитель вечности. Ему недоступны душевное смятение и тревоги. Человек же испытывает разнообразные чувства: печаль и радость, любовь и ненависть, восхищение и презрение, гордость и смирение... Эти чувства овладевают и художником, который облекает их в формы, присущие его времени. Эти формы диктуются стилем эпохи и художественной манерой мастера.

Большой сфинкс в Гизе. Египет



Портрет юноши в золотом венке написанный неизвестным египетским художником еще в начале II века. Огромной притягательной силой обладает этот образ. В нем все прекрасно: большие выразительные глаза, изящный поворот головы, легкие завитки волос, прямой нос, пушок над верхней губой и едва уловимая улыбка.

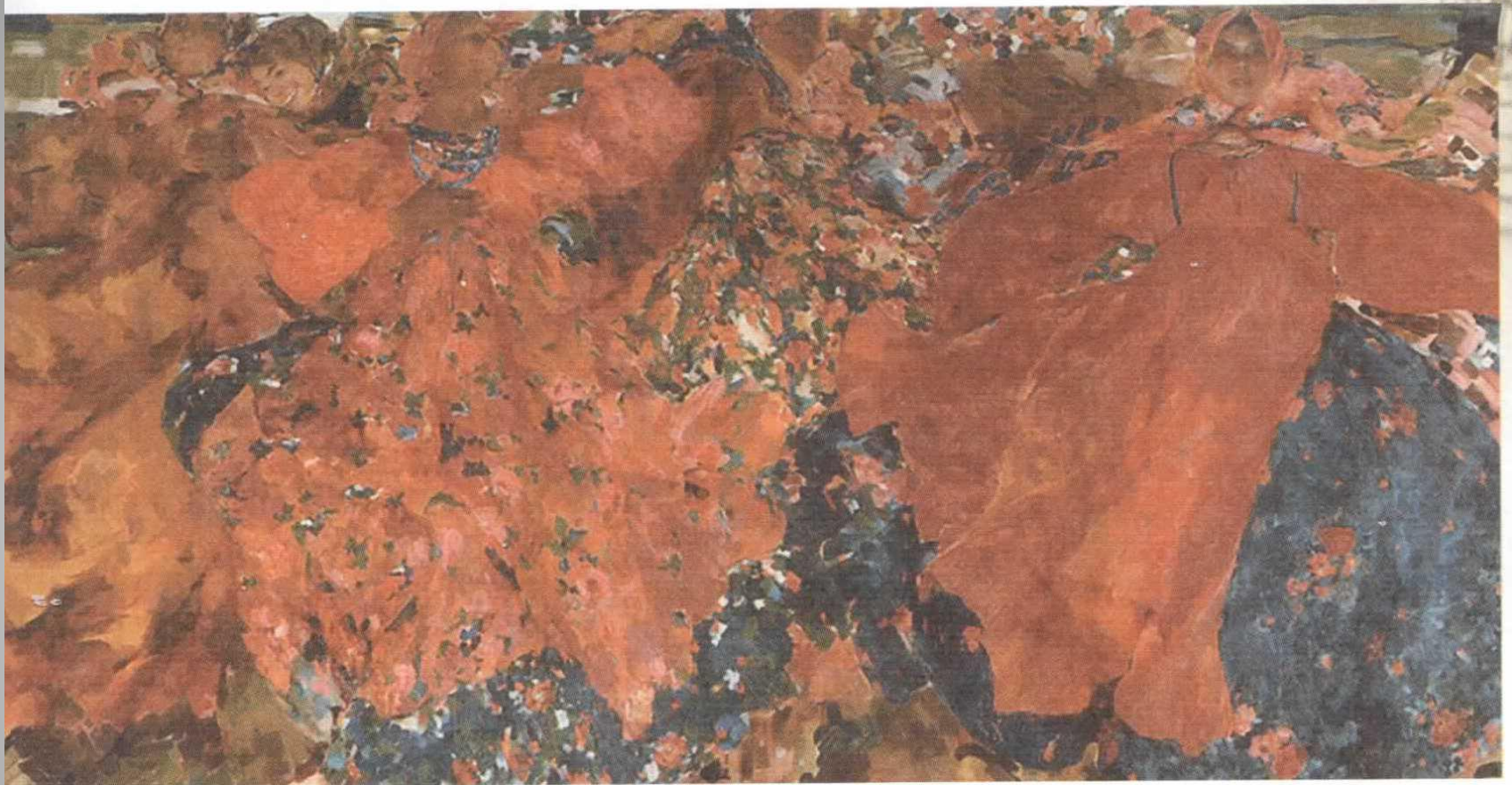
Смуглое лицо оттеняет венок из золотых пластин и белый цвет одежды. В портрете сочетаются юношеская мягкость черт лица и волевой, решительный взгляд, направленный прямо на зрителя.

Портрет юноши в золотом венке. Фаюм. Египет



- Французский скульптор О. Роден запечатлел в бронзе подвиг, который совершили знатные люди города Кале в 14 веке. Во времена осады они по требованию англичан должны были прийти к ним в лагерь, чтобы отдать ключи от города. Босые, в лохмотьях, с веревками на шеях, они пришли на верную смерть для спасения всех жителей и города. Скульптурная группа наполнена драматизмом, эмоциональностью, ощущением духовной напряженности героев, лаконичностью и глубиной характеристика каждого из них.

● **О. Роден.** *Граждане Кале.* Франция



Главные персонажи картины «Вихрь» русского художника Ф. Малявина – крестьянки в ярких нарядах. Все полотно заполнено буйным вихрем красок, полыхающим колоритом, развевающимися в пляске юбками и шальями, среди которых мелькают разгоряченные лица женщин. Преобладающий красный цвет словно теряет свойства предметного мира и приобретает символическое значение. Он ассоциируется с огнем, пожаром, неуправляемой стихией русской души.

Ф Малявин. Вихрь

● **Стиль** (от греч. *stylos* – буквально палочка для письма) означает почерк, совокупность характерных черт, приемов, способов, особенностей творчества.

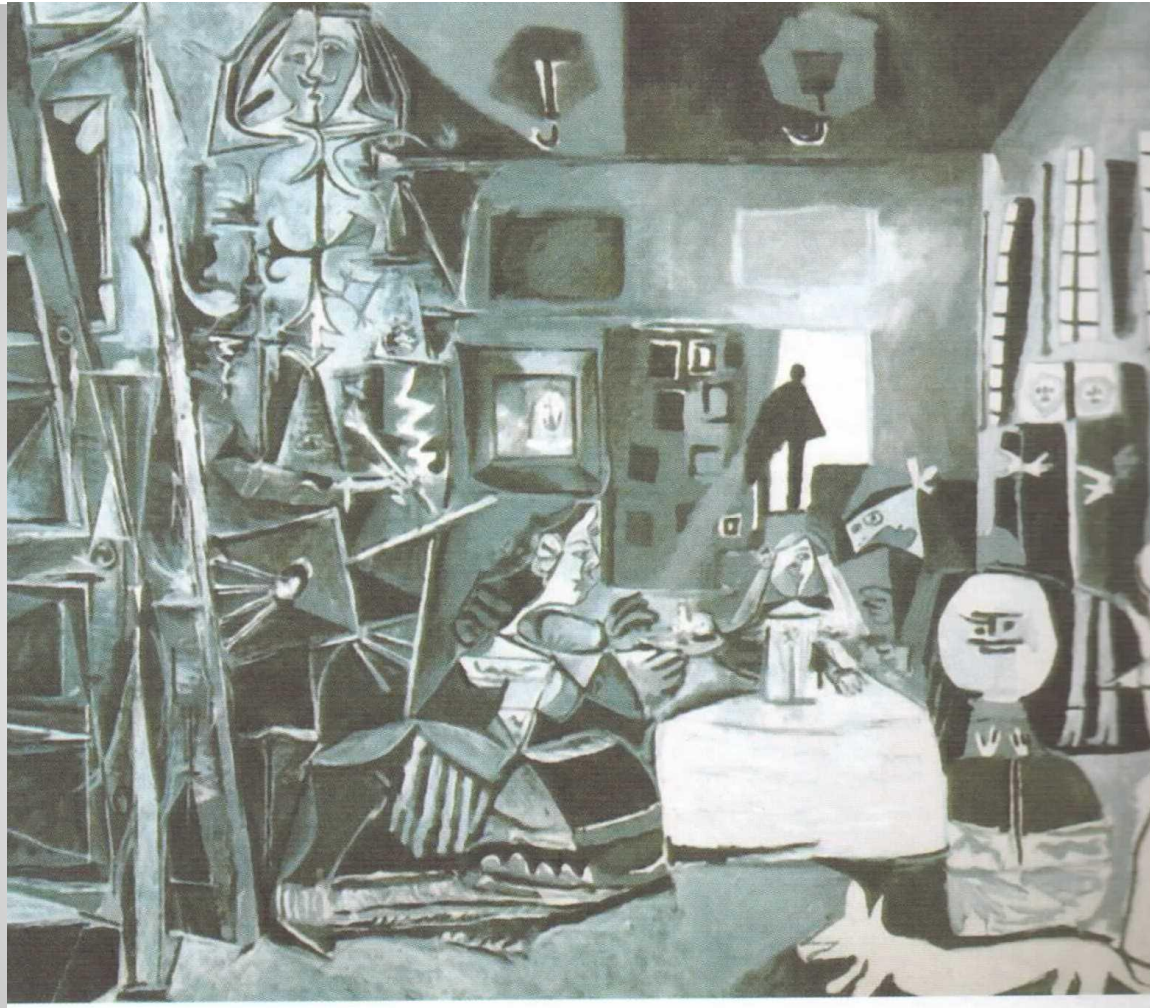
● **В искусстве различают:**

- стиль *эпохи (исторический)*,
- *национальный* стиль (принадлежность к тому или иному народу),
- *индивидуальный* стиль конкретного художника в широком смысле этого слова.



- **Язык** любого искусства помогает услышать в произведении живой голос художника, многовековую мудрость народа.
- Выразительность, эмоциональность, образность языка живописи и графики, музыки и скульптуры, поэзии и танца обеспечивают:
композиция, форма, т.е. фактура, ритм, тон, интенсивность.

◦ **Д.Веласкес. Менины**



Каждый вид искусства говорит своим языком: **живопись** – цветом, **графика** – линией и пятном, **скульптура** – объемом, **музыка** – звуком, интонацией, **танец** – пластикой жестов и движений, **литература** – словом.

П.Пикассо. Менины

Домашнее задание:

**Как вы понимаете выражение
«стиль – это эпоха» и
«стиль – это человек»?**

(письменно дать ответы в тетрадях)