

# АРХИТЕКТУРА

The background features a faint, light-colored architectural drawing on a dark blue-grey background. The drawing includes various geometric shapes, lines, and patterns, such as a circular element with radial lines on the left side, suggesting a technical or design context.

Модерн – направление в архитектуре,  
представители которого свободно  
варьировали элементами разных стилей в  
опоре на новые технологии и  
конструктивные средства



Гостиница Метрополь





А. Гоген. Особняк Кшесинской





**Ф. Шехтель**  
**Особняк Рябушинского**











Москва. Ярославскій вокзалъ.  
MOSCOU. La gare de Jaroslavl.



Шехтель.  
Ярославский вокзал в Москве



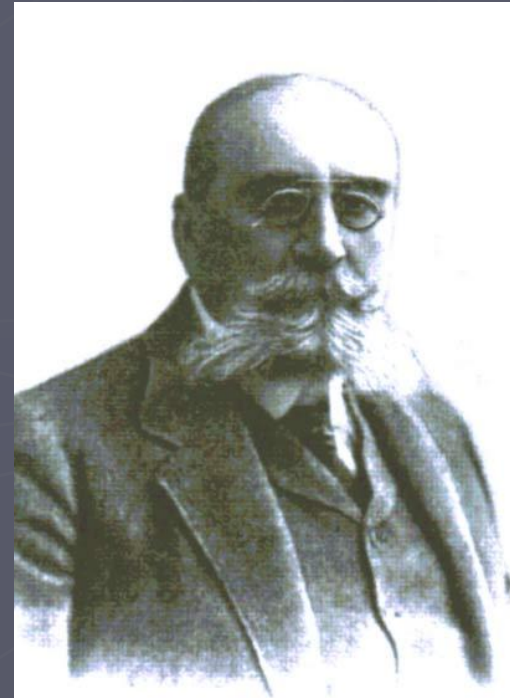
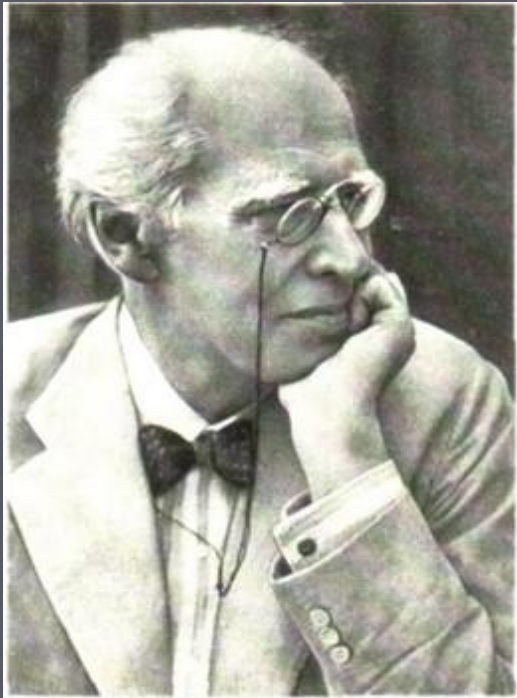






# Театр

Московский Художественный театр.  
Основан в 1898 г. К.С.Станиславским и В.И.  
Немировичем-Данченко



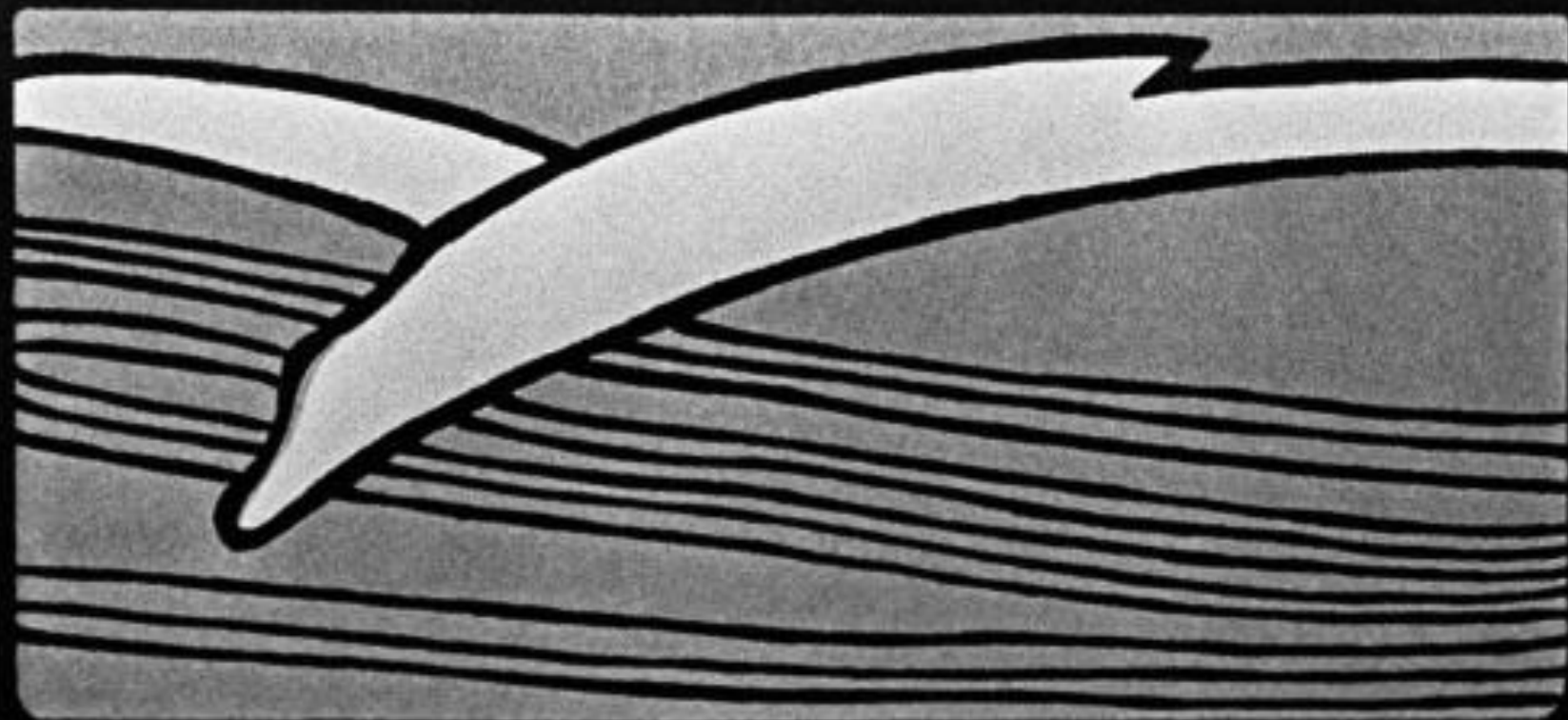
**К.С. Станиславский**

**В.И.Немирович-Данченко**





**МОСКОВСКИЙ  
ХУДОЖЕСТВЕННЫЙ  
ТЕАТР**



Система Станиславского-  
система подготовки актеров,  
формирования актерского  
мастерства, в основу которой было  
положено вживание в роль,  
проживание роли на сцене.



# Кино



# «Понизовая вольница» (Степьяка Разин) (1908 г.)







Оборона Севастополя (1911 г.)



А.А. Ханжонков



В. Холодная

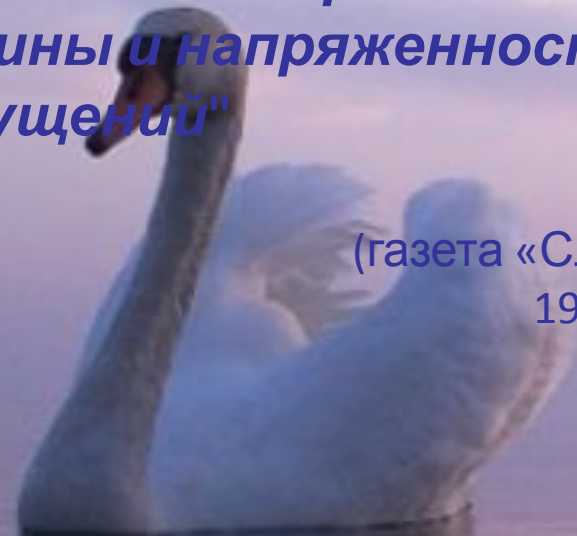
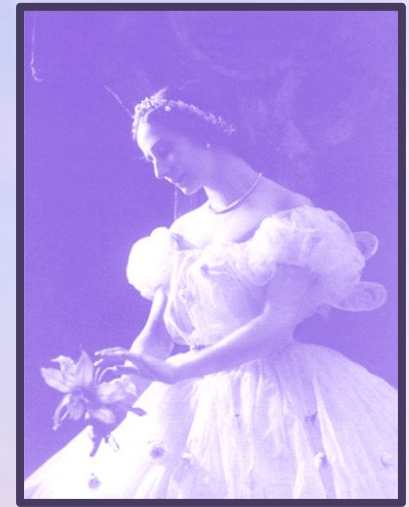
<http://www.liveinternet.ru/users/arvik/>



# Великий русский балет

... "Она не играла, а буквально "трепетала",  
и не танцевала – а просто-таки летала по  
воздуху...

Можно было наблюдать собственно два  
спектакля: один – на сцене, другой – в  
зрительном зале; не только мужчины, но  
даже женщины не могли сдерживать  
волнения чувств и то и дело прерывали  
танцы госпожи Павловой одобрительными  
возгласами, криками восторга, восторженными  
испытаниями и напряженности  
испытаний"



(газета «Слово»,  
1905 г.).



**«Лебедь» — пьеса  
Камиля Сен-Санса из  
сюиты «Карнавал  
животных», созданной в  
феврале 1886 года, и  
хореографическая  
миниатюра Михаила  
Фокина на эту музыку,  
более известная  
названием  
«Умиравший  
лебедь»**



***Поэтический образ, представленный  
Павловой и Фокиным, стал шедевром и  
символом русского балета.***



**Михаил Фокин** -  
русский солист балета,  
хореограф, считающийся  
основателем  
современного  
классического  
романтического балета.





В. Нижинский



Т. Карсавина



**С.П. Дягилев** –  
организатор «Русских  
сезонов в Париже»





# «Русские сезоны»

- ▶ Организованы в 1907 – 1913 гг. в Париже известным театральным и художественным деятелем С.П.Дягилевым (1872 - 1929).

Дягилев и Стравинский



# Музыкальное искусство





Ф.И. Шаляпин



Л. В. Собинов



**А.Н. Скрябин**





Написал три балета,  
принёсших ему  
мировую  
известность —  
«Жар-птица» (1910),  
«Петрушка» (1911)  
и «Весна  
священная» (1913).

И. Стравинский





С.В. Рахманинов  
композитор,  
пианист-виртуоз и  
дирижёр





# *Закат Серебряного века*

Многие деятели культуры Серебряного века не приняли октябрьскую революцию, покинули Родину.

Уехали, рассеялись по миру  
Стравинский и Бенуа, Шагал и Кандинский,  
Дягилев и Шаляпин, Павлова и Фокин,  
Гончарова и Ларионов, Куприн и Бунин,  
Рерих...