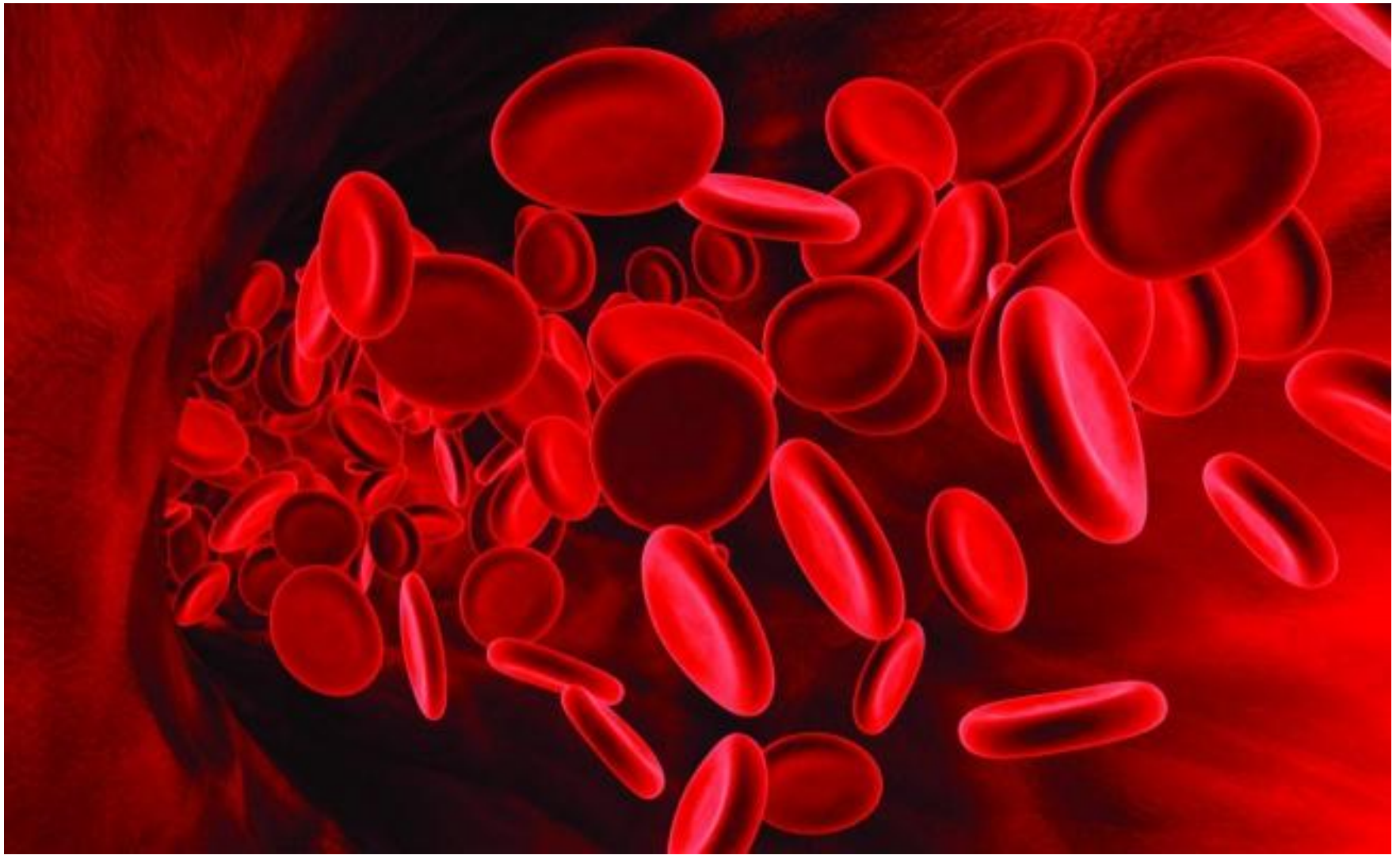
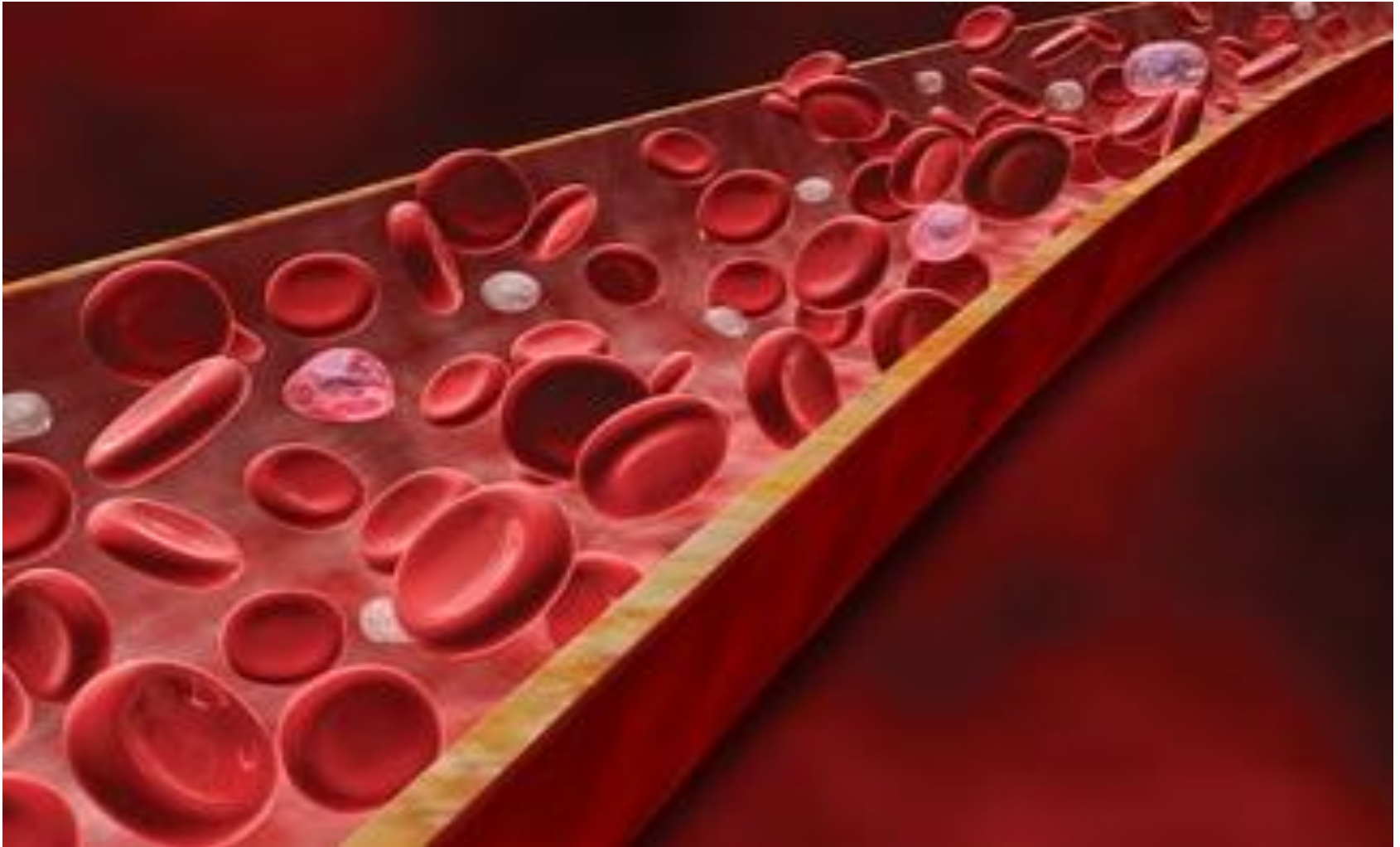


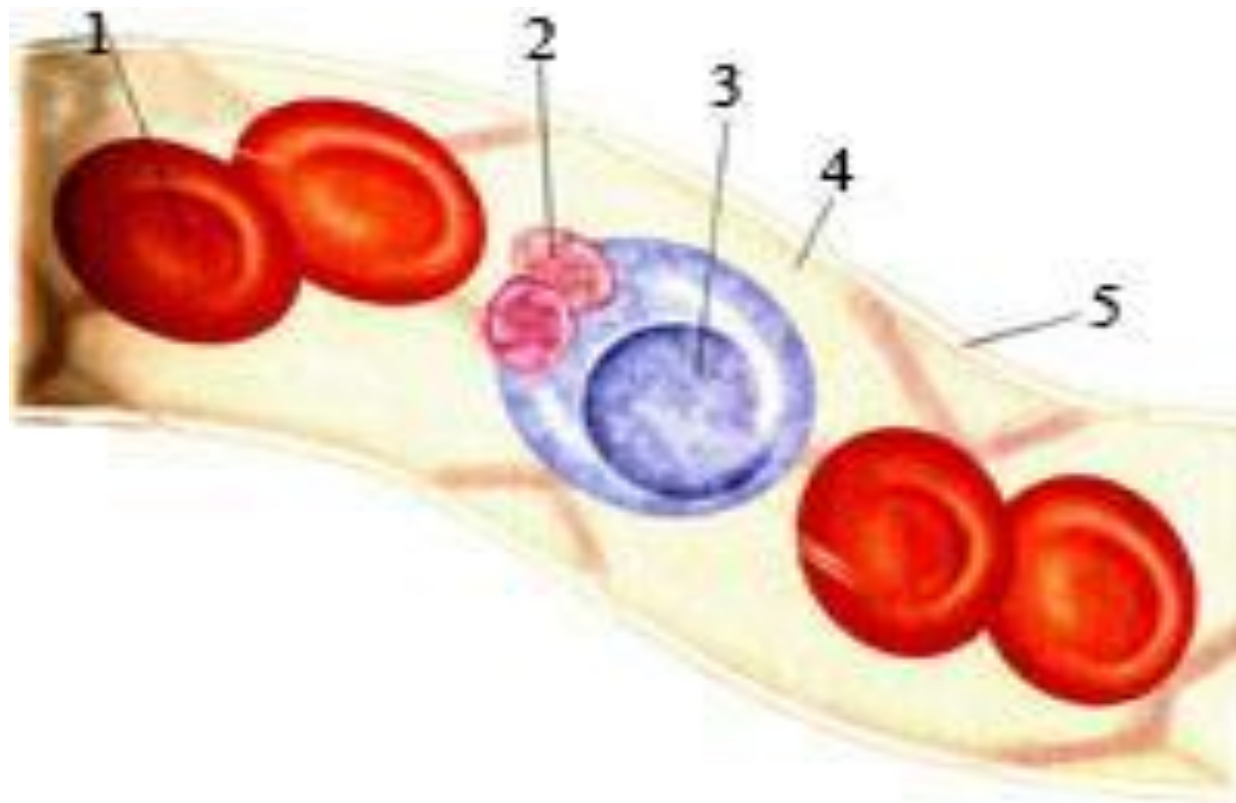
ГЕМОПОЭЗ. ҚАН ТОПТАРЫ.

Орындаған: Абдраманова А.Б, Қаумбай Р

Тексерген: Ашимов С.А







1 – қанның қызыл жасушалары (эритроциттер), 2 – қан пластинкасы (тромбоцит), 3 – қанның ақ жасушалары (лейкоциттер), 4 – қан плазмасы, 5 – капилляр қантамырының қабырғасы



Жануарлардағы эритроцит, лейкоцит және тромбоциттер мөлшері.

Жануар түрі	Эритроциттер, млн/ мкл (10 ¹² / л)	Лейкоциттер, мың/мкл (10 ⁹ /л)	Тромбоциттер,мың/мкл (10 ⁹ /л)
Ірі қара мал	5,0-7,5	4,5-12,0	260-700
Жылқы	6,0-9,0	7,0-12,0	200-500
Қой	7,0-12,0	6,0-14,0	270-500
Шошқа	6,0-7,5	8,0-16,0	180-300
Ешкі	12,0-17,0	6,0-12,0	300-900



МАЛ ОРГАНИЗІМІНДЕГІ ҚАННЫҢ ЖАЛПЫ МӨЛШЕРІ:

Жануарлар	Дене салмағына шаққандағы пайыздық мөлшері	Ауытқу шегі
Ірі қара	5,2	3,9-7,4
Жылқы	8,7	8,9-9,2
Шошқа	7,0	6,0-8,0
Қой	7,0	-
Ешкі	10,6	7,6-12,5



ҚАН ПЛАЗМАСЫНДАҒЫ БЕЛОКТЫҢ МӨЛШЕРІ (Г %)

Жануар түрі	Альбуминдер	Глобулиндер
Ірі қара	3,3	2,3
Жылқы	2,7	4,6
Шошқа	4,4	3,9
Қой	3,1	4,1
Ешкі	3,9	2,7



Жануар түрі	Қанның 1мм ³ мөлшеріндегі эритроциттер саны, млн.	Эритроциттің диаметрі, мкм
Ірі қара		
Жалқы		
Шошқа		
Қой		
Ешкі		



е 3. Сау жануар қанындағы лейкоциттер мөлшері (лейкограмма), %

Жануар түрі	базофилдер	эозинофилдер	нейтрофилдер		лимфоциттер	моноциттер
			таяқша ядролы	сегментті ядролы		
Ірі қара мал	0,0-2,0	3-8	2-5	20-35	40-75	2-7
Жылқы	0,0-1,0	2-6	3-6	45-62	25-44	2-4
Шошқа	0,3-0,8	4-12	3-6	25-35	40-50	2-5
Қой	0,0-1,0	1-4	2-4	40-48	40-50	2-6
Ешкі	0,0-0,2	2-8	5-20	20-40	40-70	2-5



Жануарларда ЭТЖ Неводов және Панченков әдістерімен анықталады. Сау жануарларда ол сағатына мынандай көрсеткіштерді құрайды:

Жануар түрі	60 мин/мм
Ірі қара мал	0,5-1,5
Жылқы	62-65
Қой	0,7-1,0
Шошқа	2,0-0,9

