

# **Род имён существительных**



# Город Существительных

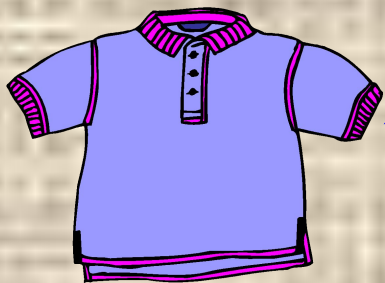




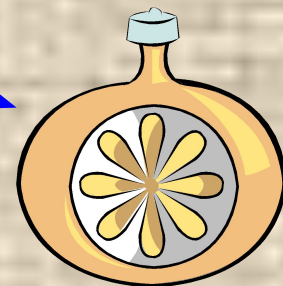
**Род мужской , конечно, *мой*:  
Мой сад, мой брат, стул мой.**

**Женский род, помню я,  
То, про что скажу – *моя*:  
Моя ручка, моя тучка  
И тетрадь моя.**

**Средний род – *оно, моё*:  
Моё окно, село моё**



# Женский род

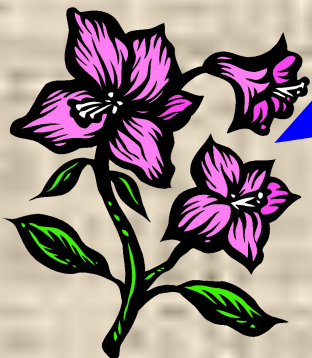
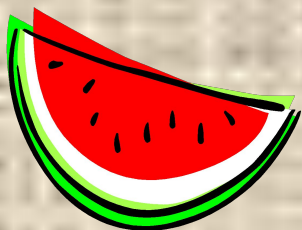


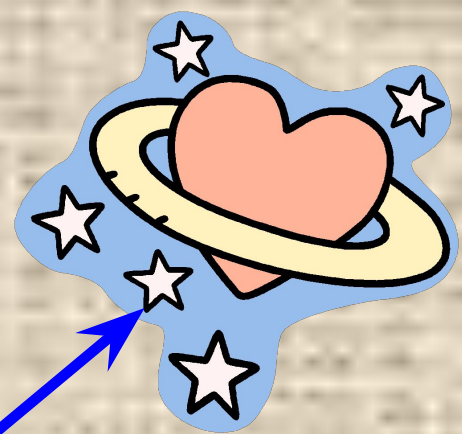
она, моя





# Мужской род он, мой

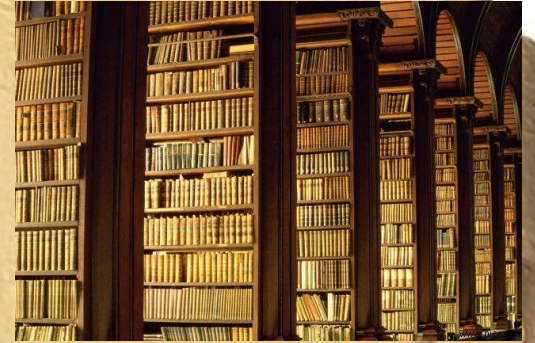
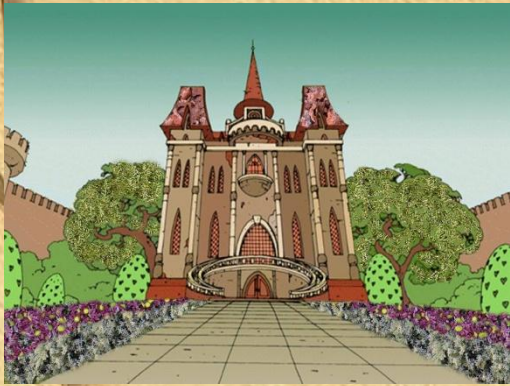




Средний род  
оно, моё







# Выставочный зал







# Зимний парк

ЗИМ  
А

МОРОЗ

НЕБО

СНЕГ

УТРО

ИНЕЙ

ОБЛАКО

БУРЯ

МЕТЕЛИЦА

# Физкультминутка



**Ж.Р.**



**С.Р.**



**М.Р.**





# Дом Книги





Наша Даша такая лакомка.

Наш Саша такой лакомка.



**лакомка**

**задира**

**засоня**

**разиня**

**Общий род**

**неряха**

**егоза**

**брюзга**

**сладкоежка**



**•Найдите имена существительные,  
которые можно отнести как к лицам мужского,  
так и женского рода.**

**Старика старуха забранила:  
«Дурачина ты, простофиля!  
Не умел ты взять выкупа с рыбки!  
Хоть бы взял ты с неё корыто,  
Наше-то совсем раскололось».**



Бедный Федотка - сиротка.

Плачет несчастный Федотка.

Ты один не умывался,  
И грязнулею остался,  
И сбежали от грязнули  
И чулки, и башмаки.

**Растяпа, неряха, чистюля, плакса,  
рева, задира, забияка, умница.**

**Например:**

**Ваня – больш... умница.**

**Моя сестра Лена – всем известн... тихоня.**



# Мастерская



## Работа с перфокартами:

А- м.р.

Б-ж.р.

В – ср.р.

Г – общий род.

- 1.      Фамилия**
- 2.      Кирпич**
- 3.      Отчество**
- 4.      Умница**
- 5.      Имя**
- 6.      Сирота**
- 7.      Платье**
- 8.      Лошадь**



# Составь словосочетания, укажи род существительных

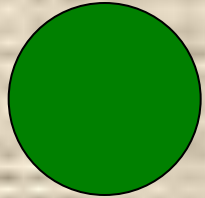
- Жареный,  
известная,  
широкая,  
зимнее,  
красный,  
душистая,  
вкусная,  
стройный,  
московское.

- Сирень,  
помидор,  
картофель,  
шоссе,  
тополь,  
метро,  
карамель,  
пальто,  
фамилия.

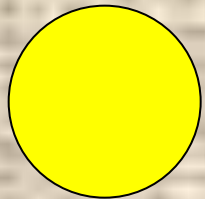
- - На какие вопросы отвечает существительное?
- - Какого рода могут быть имена существительные?
- - Как определить род имен существительных?
- - Что нового вы узнали об имени существительном.
- - Справились ли мы с поставленной задачей? Почему вы так думаете?
- - Было ли вам трудно? Почему?



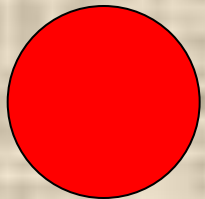
# Светофор



**«Зелёный»** - очень интересно.



**«Жёлтый»** - понравилось, но не всё.



**«Красный»** - не понравилось,  
скучно.