

Художественная культура Китая.

Периоды в Древней и Средневековой истории Китая

- Древний период (Яншао, неолит) V – III тыс. до н.э.
- период Шан-Инь (XVI – XI вв. до н.э.);
- период Чжоу (XI – V вв. до н.э.) и Чжаньго (V – III вв. до н.э.);
- периоды Цинь и Хань (с III в. до н.э. по III в. н.э.);
- Северный Вэй (IV – VI века);
- Тан и Сун (VII – X вв., X – XIII вв.);
- Юань (XIII – XIV вв.);
- Мин и Цин (XIV – XIX вв.).

Культура Китая

```
graph TD; A[Культура Китая] --- B[Архитектура]; A --- C[Скульптура]; A --- D[Живопись];
```

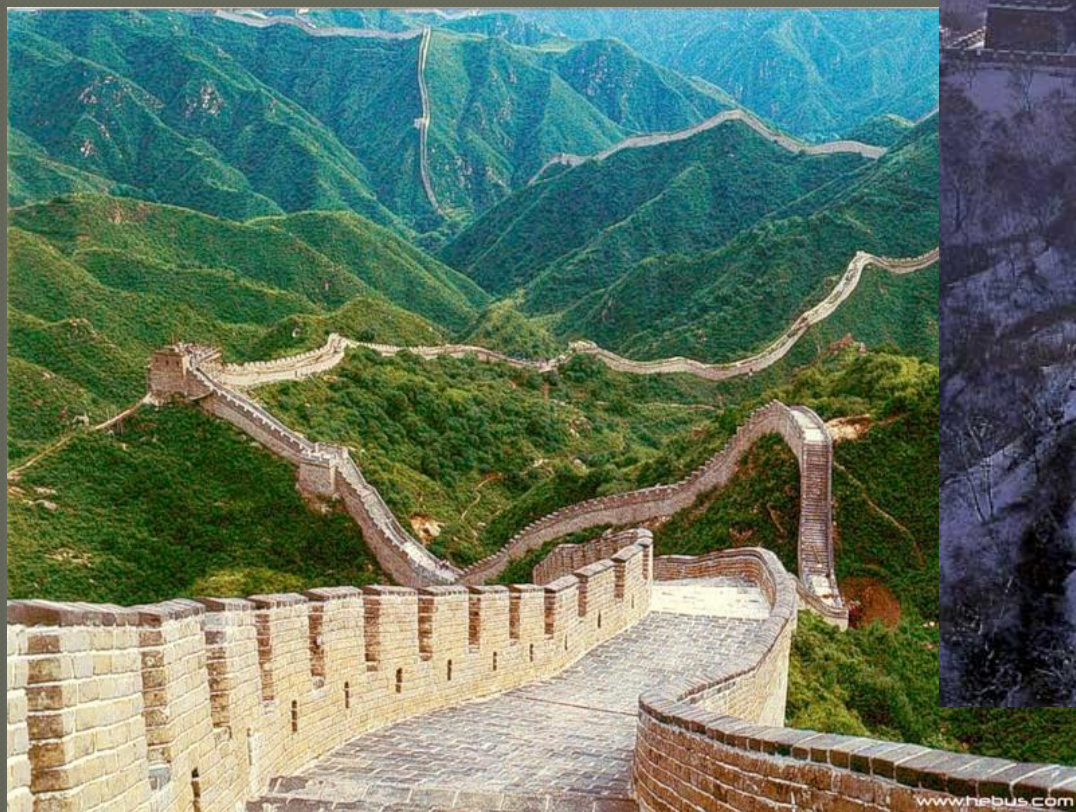
Архитектура

Скульптура

Живопись

Великая Китайская стена.

Длина стены составляет почти 5000 км при высоте в 10 м и ширине в 8 м



Терракотовая армия из гробницы Цинь Ши-хуанди . Около 210 до н.э.

В 1974 г. на расстоянии полутора километров от гробницы императора Цинь Ши-Хуанди археологи обнаружили одиннадцать глубоких подземных тоннелей, выложенных керамической плиткой. Расположенные параллельно друг другу, тоннели служили пристанищем гигантскому глиняному войску, охранявшему покой своего повелителя.

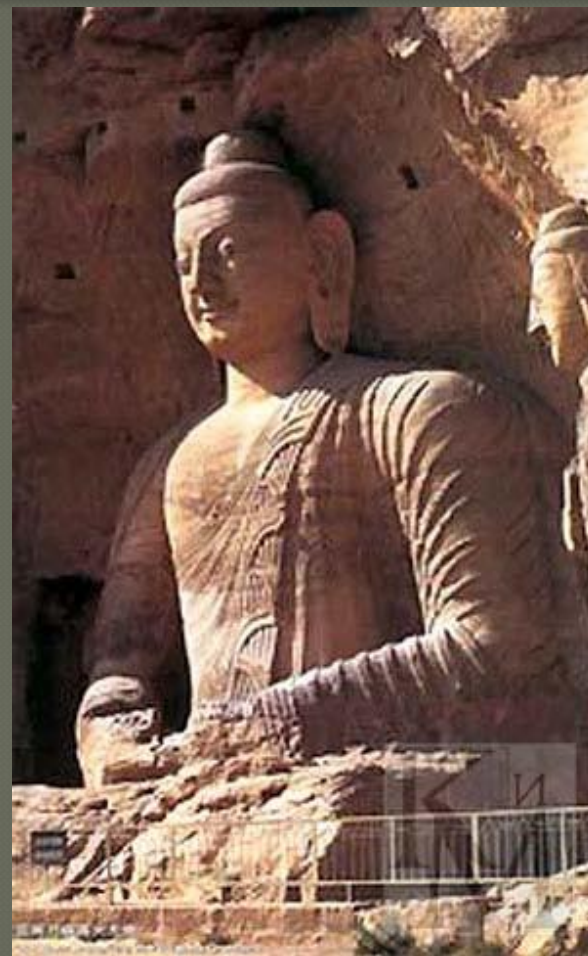
В первой яме были найдены колесницы и шесть тысяч солдат, одетых в боевую форму. Во второй яме оказались тысяча четыреста кавалеристов, пехота и боевая конница, а также девяносто деревянных колесниц. В третьей яме было всего около семидесяти фигур.

Воины терракотовой армии выполнены в натуральную величину и раскрашены; каждый персонаж обладает сугубо индивидуальными чертами.

Терракотовое войско

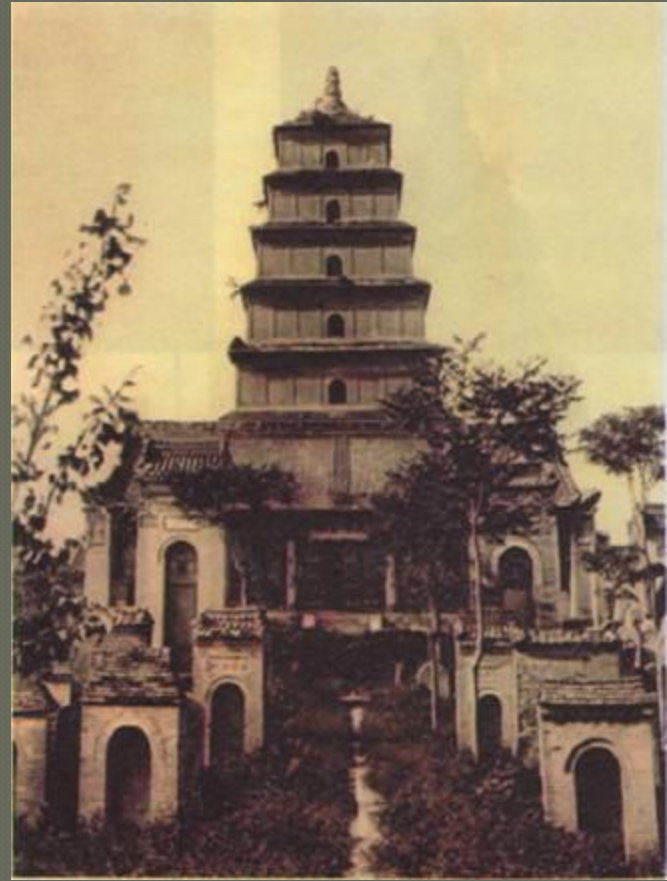


Северный Вэй (4-6 века)



Колоссальная статуя Будды из пещеры 20 в Юньгане .
Конец V в. Известняк. Высота 14 м

Пагода Даяньта



Чжоу Фан. Женщины с цветами.
VIII—IX вв. Фрагмент



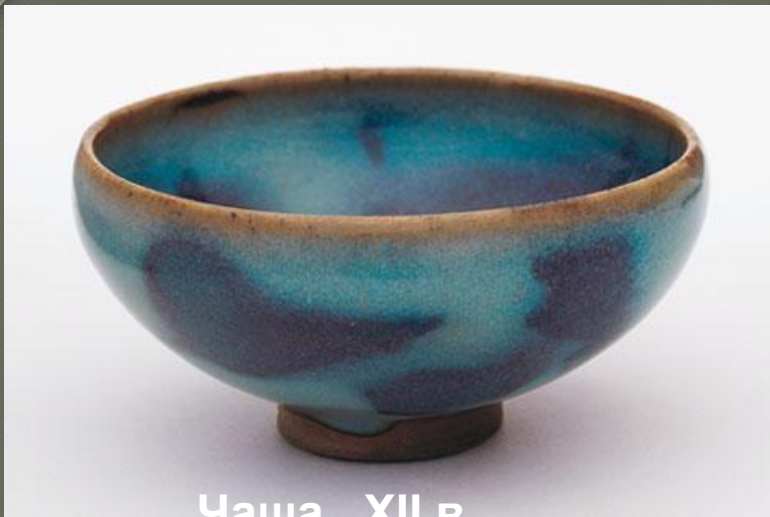






一枝紅梅
傲雪凌霜
清香遠溢
高潔自賞
直





Чаша . XII в.

Керамика, цветная глазурь. Высота
4,4 см, диаметр 8,6 см



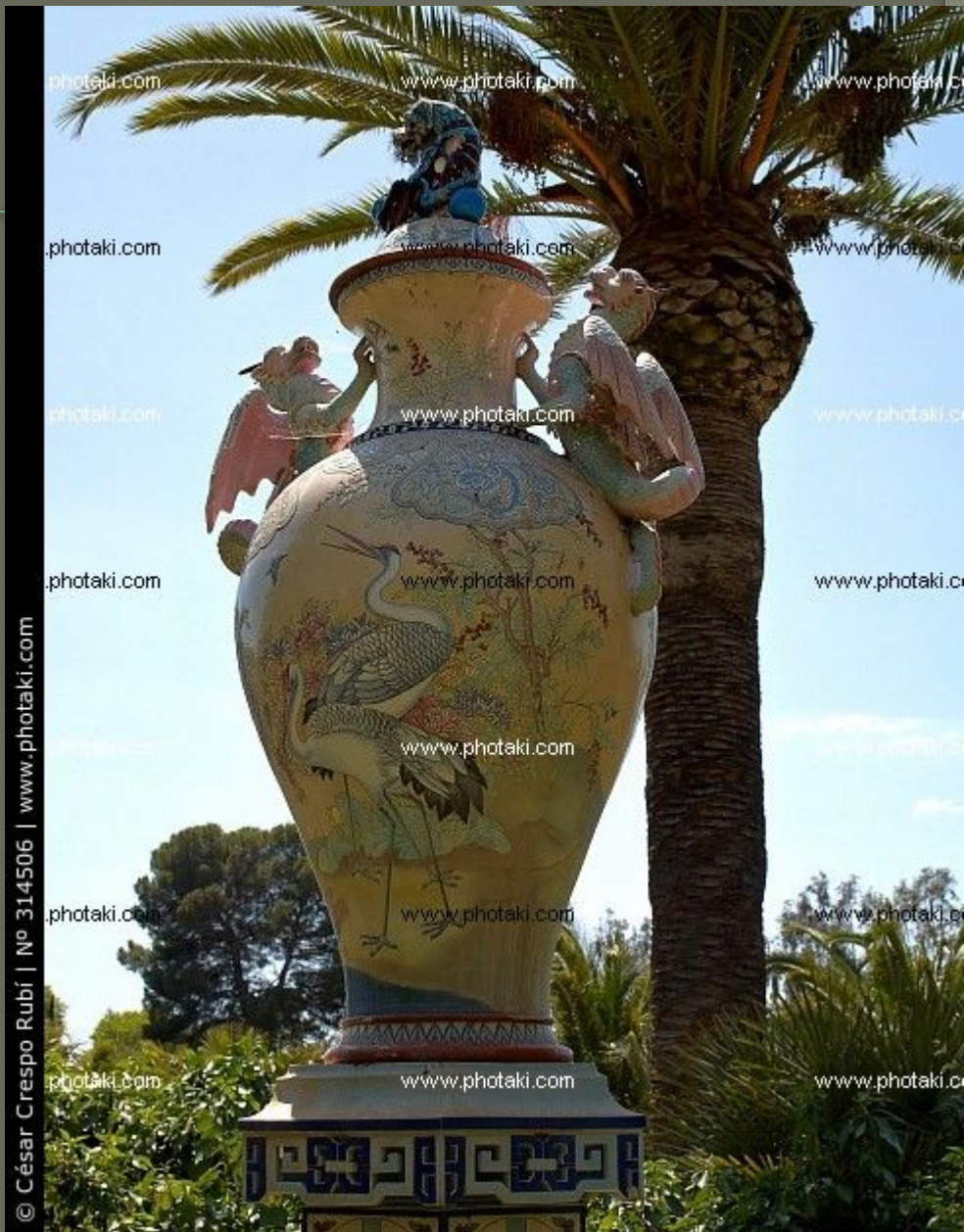
Бутыль . XII в.
Керамика,
подглазурная
роспись. Высота
31,8 см, диаметр
21,6 см



Чаша на ножке . 1426—35
Фарфор, подглазурная
роспись. Высота 8,9 см,
диаметр 10,2 см
Коллекция Джона
Рокфеллера



© César Crespo Rubí | Nº 314506 | www.photaki.com



Инструменты китайского художника и каллиграфа: кисти



Инструменты китайского художника и каллиграфа: палочки туши и камень для её растирания



誠

искренность

幸福

счастье

綺麗

красота

福

удача



謹賀新年

