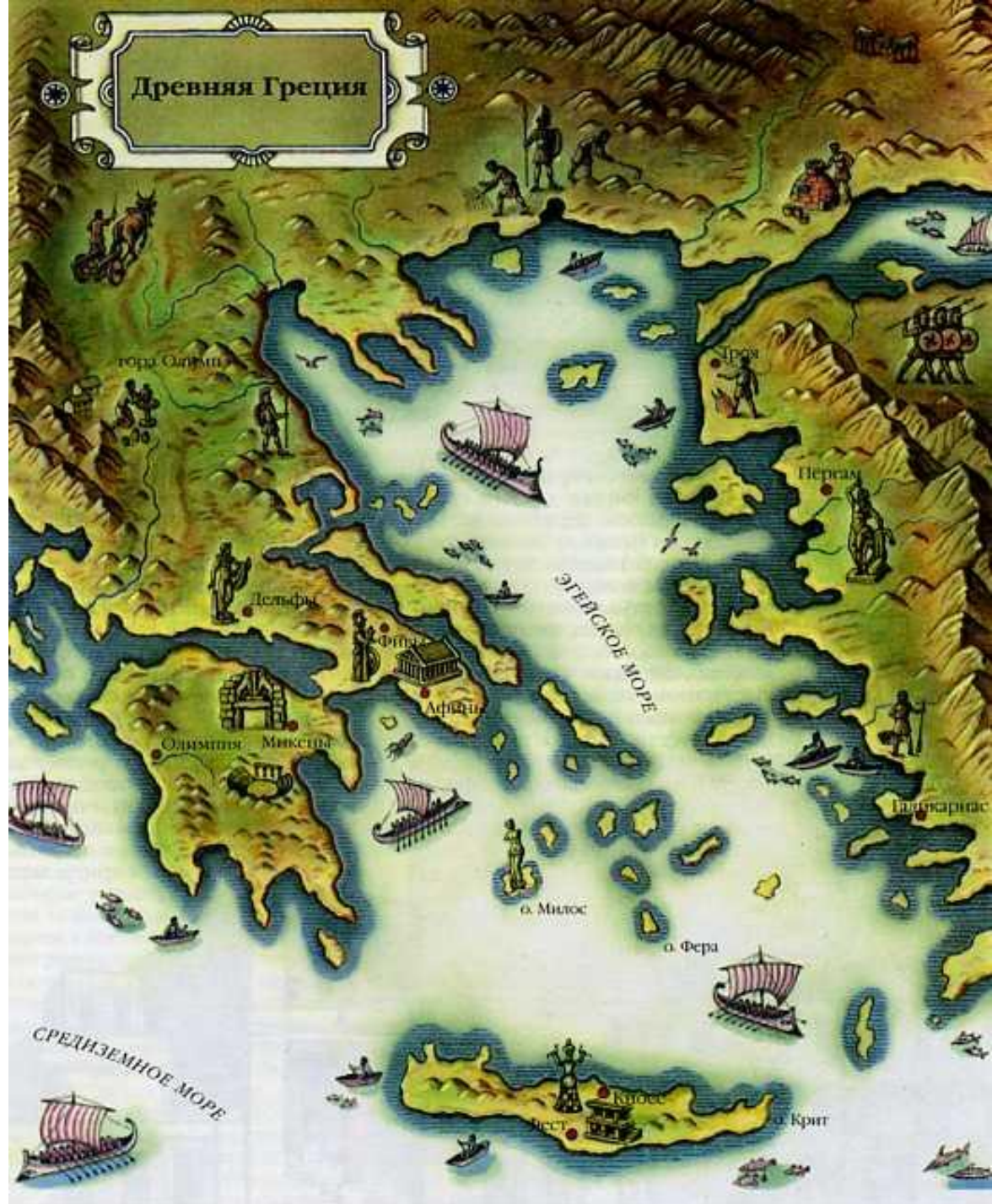
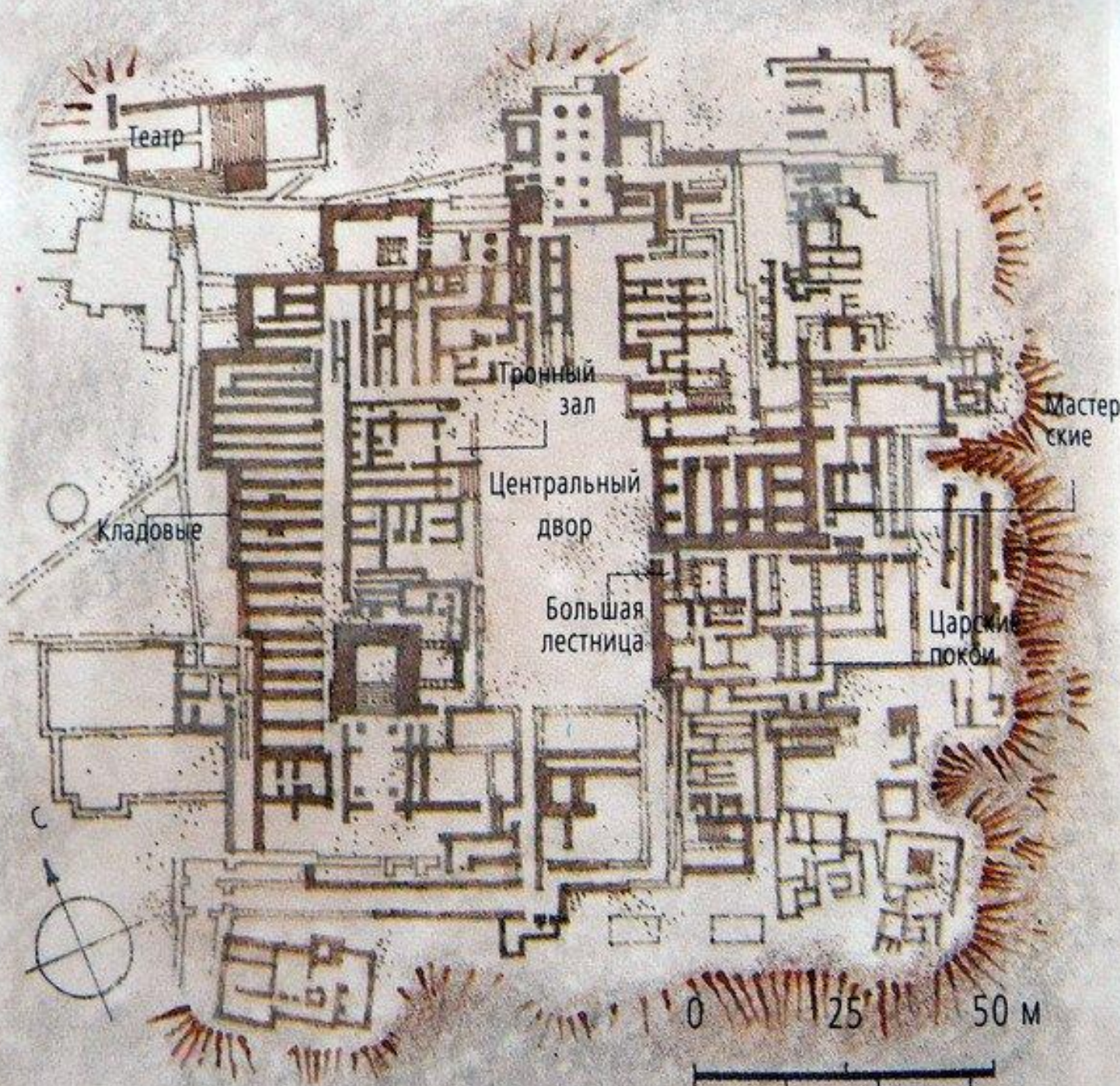


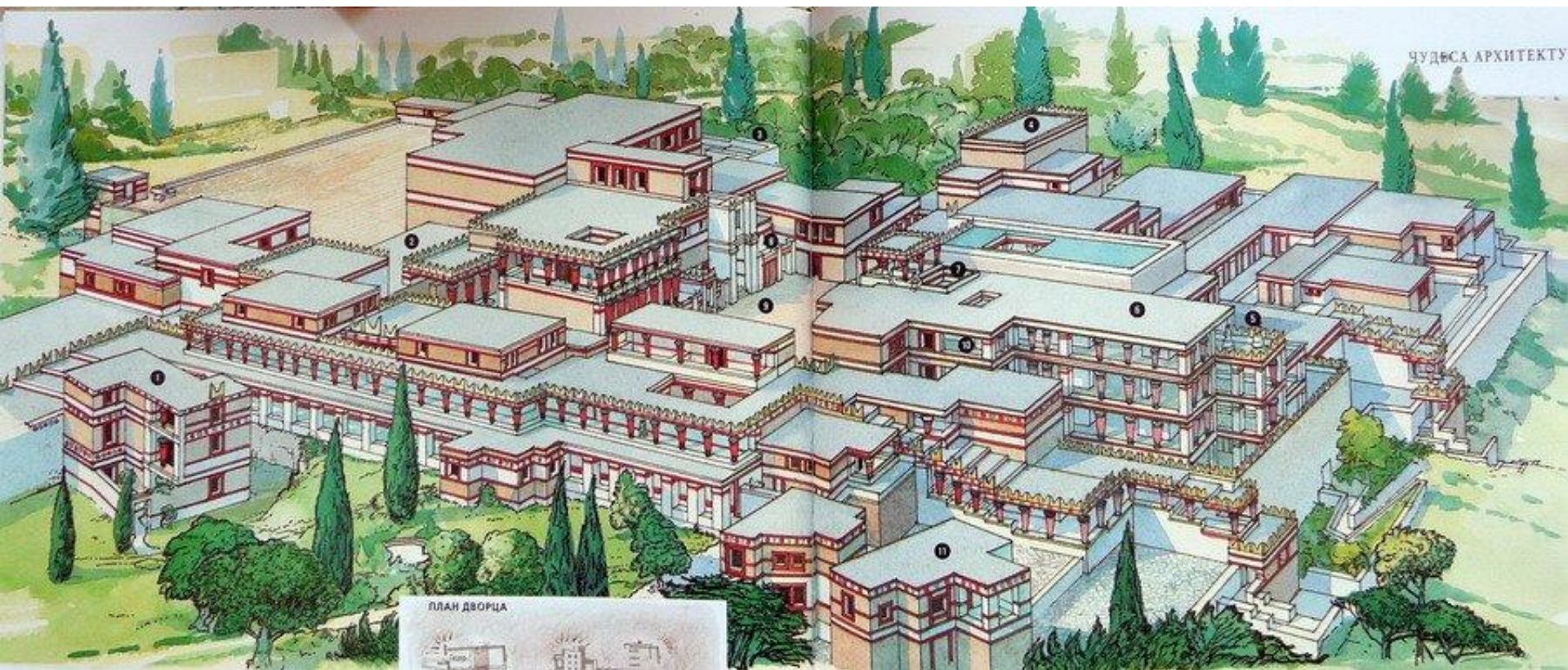
Древняя Греция





План Кносского дворца

Реконструкция Кносского дворца. 2 тыс. до н.э.



Кносский дворец. 2 тыс. до н.э.

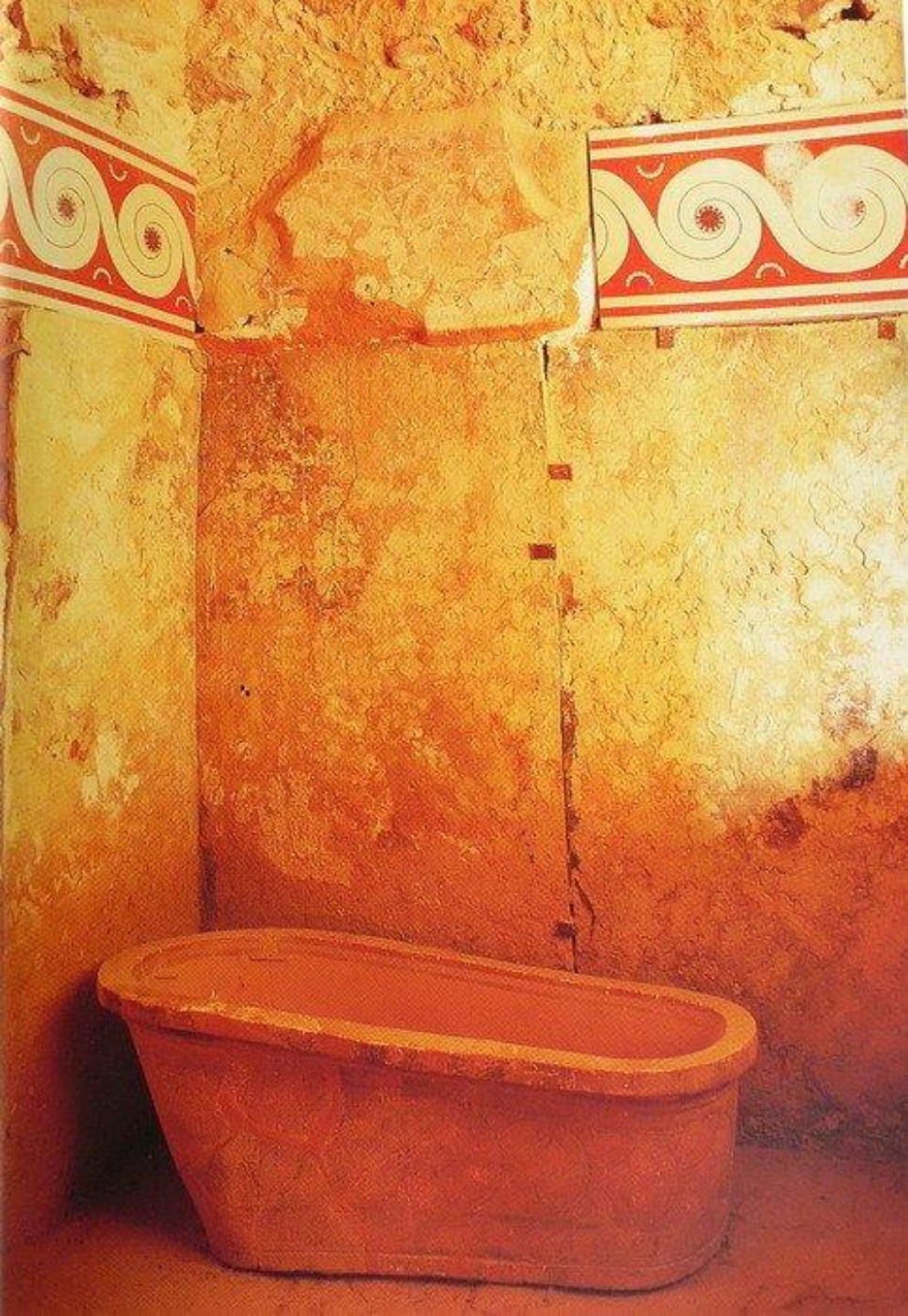


Кносский дворец. Тронный зал. 2 тыс. до н.э



Световой колодец. Кносский дворец. 2 тыс. до н.э





Ванная комната Кносского дворца.

Царь-жрец.
Фреска кносского дворца.
2 тыс. до н.э.



Игры с быком (Таврокатапсия). Фреска Кносского дворца. 16 в. до н.э.



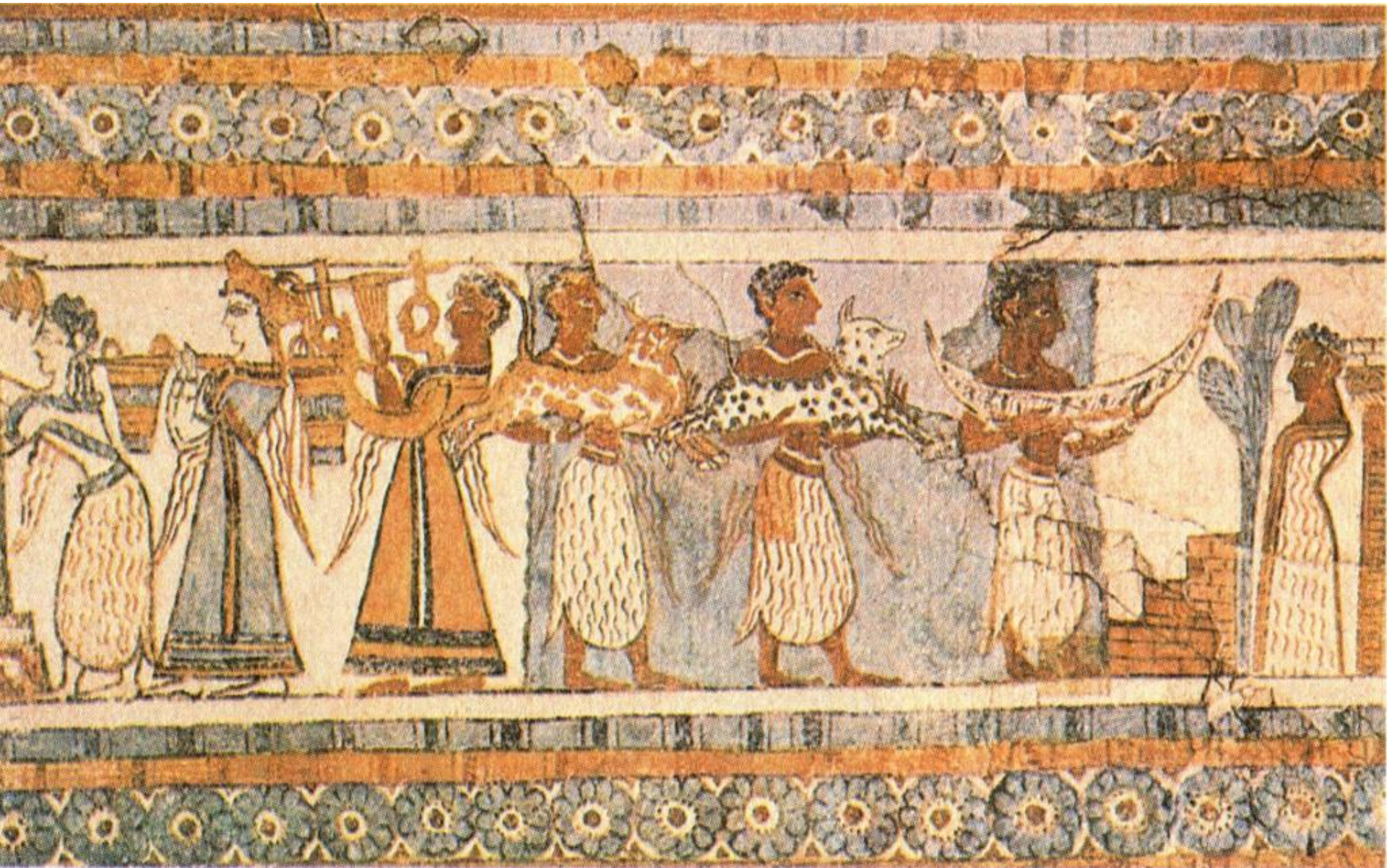
Дельфины. Фреска Кносского дворца. 2 тыс. до н.э.



«Парижанка».
Фреска Кносского дворца.
15 в. до н.э.



Саркофаг из Агия-Триады.
15 в. до н.э.



Дамы в голубом. Фреска Кносского дворца.





Диск из Феста.
20 в. до н.э.

Ритон в виде быка. 2 тыс. до н.э.



Богиня со змеями. 16 в. до н.э.



Пифосы из Кносского дворца. 2 тыс. до н.э.



Ваза стиля камарес. Крит. Сер. 2 тыс. до н.э.



Сосуд с осьминогом. Микены. 14 в. до н.э.



Вазы стиля камарес. 2 тыс. до н.э.





Микены.
15-13 вв
до н.э.

Совре-
менный
вид.

Микены. Реконструкция.



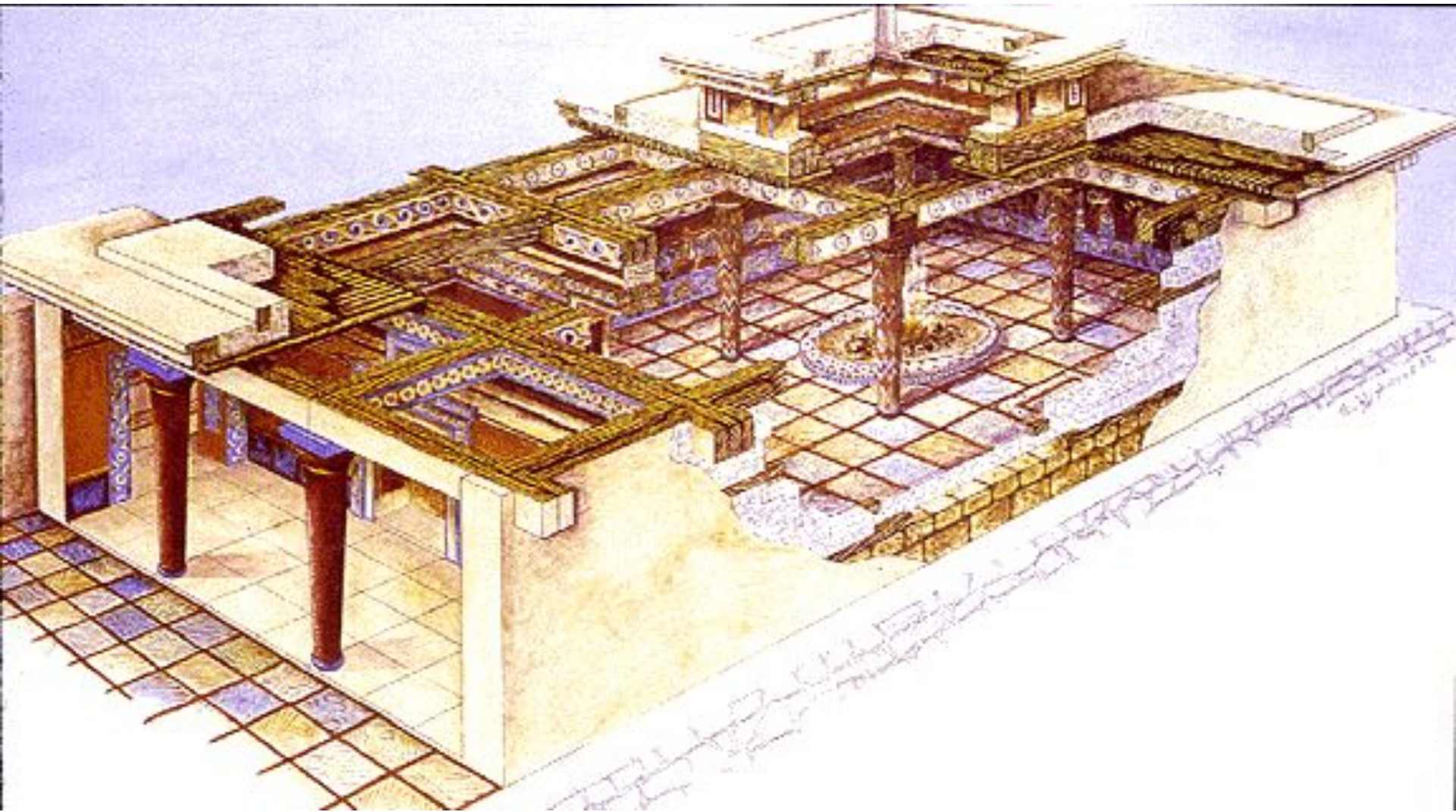
Львиные ворота в Микенах. 13 в. до н.э.



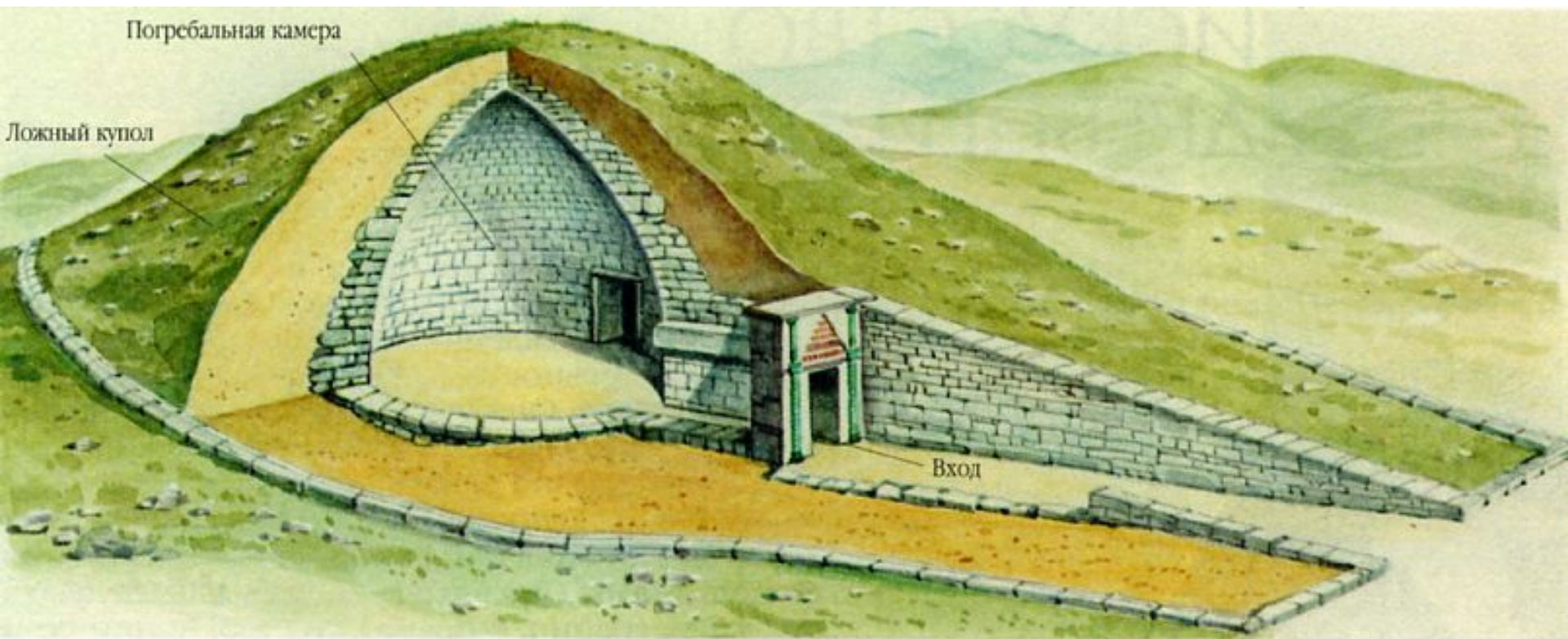
Львиные ворота в Микенах. Деталь. 13 в. до н.э.



Мегарон. Реконструкция.



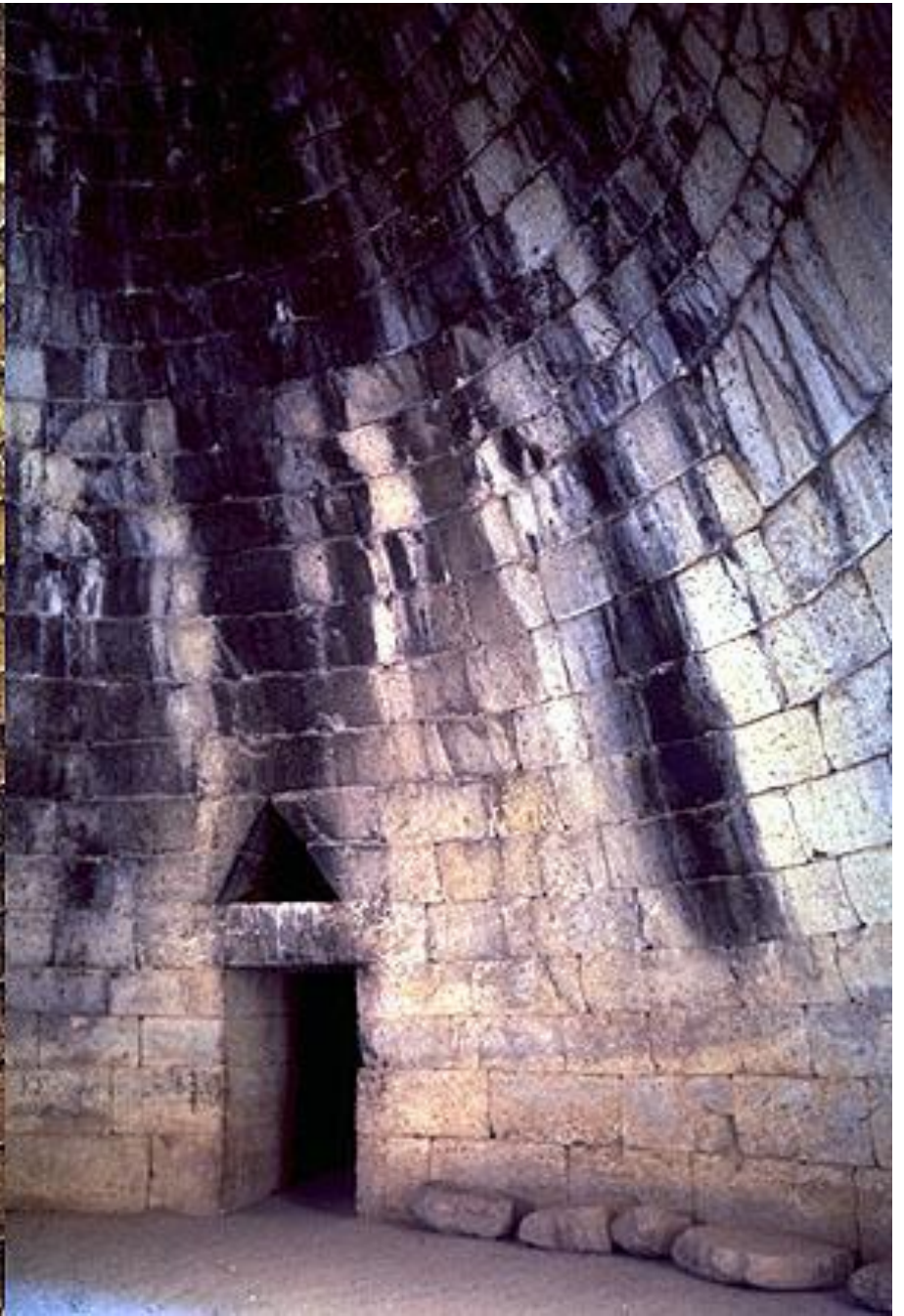
Купольная гробница в Микенах. (Гробница Агамемнона). Реконструкция. Ок. 1500 г. до .э.



Гробница Агамемнона. Ок. 1500 г. до н.э.



Свод гробницы Агамемнона.



Золотая маска
Агамемнона.
Микены.
Ок. 1500 г. до н.э.



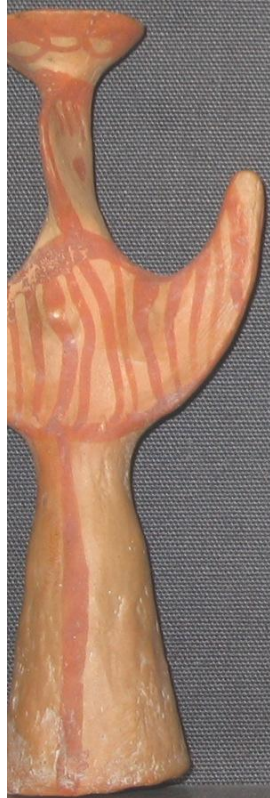


Кикладский идол «Арфист».
Микены. Ок. 2800-2300 гг. до н.э.

Кикладские идолы. 3 тыс. до н.э.



Микенские идолы. Терракота. 13 в. до н.э.





София Шлиман.

Золотые диадемы и серьги, найденные Г.Шлиманом в Трое в 1873.

