

Внедрение системы раздельного сбора отходов на территории Московской области



ПОДМОСКОВЬЕ ПЕРЕХОДИТ НА РАЗДЕЛЬНЫЙ СБОР ОТХОДОВ!

Разделяем мусор – сокращаем объем
захоронения отходов!

ДВА
БАКА



Внедрение системы раздельного сбора отходов (РСО)

↑ **ПОТРЕБЛЕНИЯ** = ↑
У отходов = ↑ **Свалок** =
↑ **загрязнения окружающей**
среды...

**Значительно
уменьшить
количество
отходов МОЖНО
путем внедрения
РСО!**

До 50%
**ОТХОДОВ
МОЖЕТ
ИДТИ НА ПЕРЕРАБОТКУ И
ПРОИЗВОДСТВО НОВЫХ
ТОВАРОВ**

Эффективно работающая система раздельного сбора отходов (РСО) позволяет обеспечить высокий уровень извлечения вторичного сырья высокого качества и его последующую переработку.

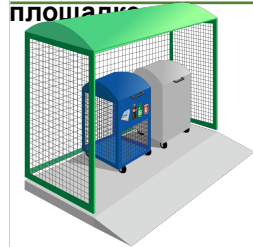
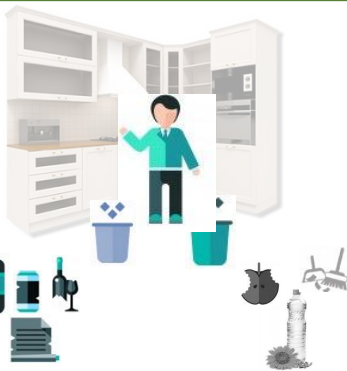
Комплексный подход по обращению с отходами:

Разделение отходов начинается с квартиры

Важна каждая деталь!

Разделение отходов на контейнерной площадке

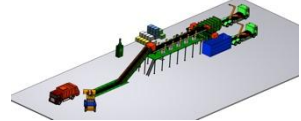
Раздельная транспортировка отходов



«СУХИЕ ОТХОДЫ»



Разделение отходов по фракциям на сортировочном



Переработка вторичного сырья



«СМЕШАНЫЕ ОТХОДЫ»



Сортировка. Компостирование. Обезвреживание. Захоронение.



Изготовление новой продук



ОПАСНЫЕ ОТХОДЫ



Переработка



СУХИЕ ОТХОДЫ

- пластик (ПЭТ бутылка)
- стекло
- бумага, картон
- металл (жестяные и алюминиевые банки)

ГРЯЗНЫЕ ОТХОДЫ

- пищевые отходы
- растительные отходы
- средства личной гигиены
- загрязненная пища упаковка (трудно отмываемая, например замасленная)

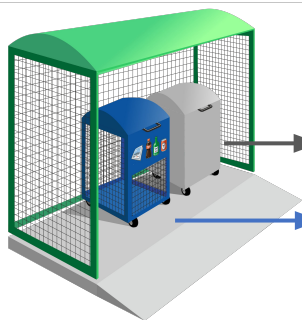
ОПАСНЫЕ ОТХОДЫ

- батарейки
- люминесцентные лампы
- градусники



Отдельные места для сбора опасных отходов

Стандарт раздельного сбора отходов на территории МО



Серый контейнер для «смешанных» отходов

Синий контейнер для «сухих» отходов



Отдельные места для контейнеров с опасными отходами

ЖИТЕЛИ ПРОГОЛОСОВАЛИ НА ПОРТАЛЕ «ДОБРОДЕЛ»



ЕДИНЫЙ СТАНДАРТ РСО

Мусоровывозящий транспорт



Мусоровозы синего цвета для вывоза «сухих» отходов



Мусоровозы белого, серого цветов для вывоза «смешанных» отходов

Сортировочные комплексы



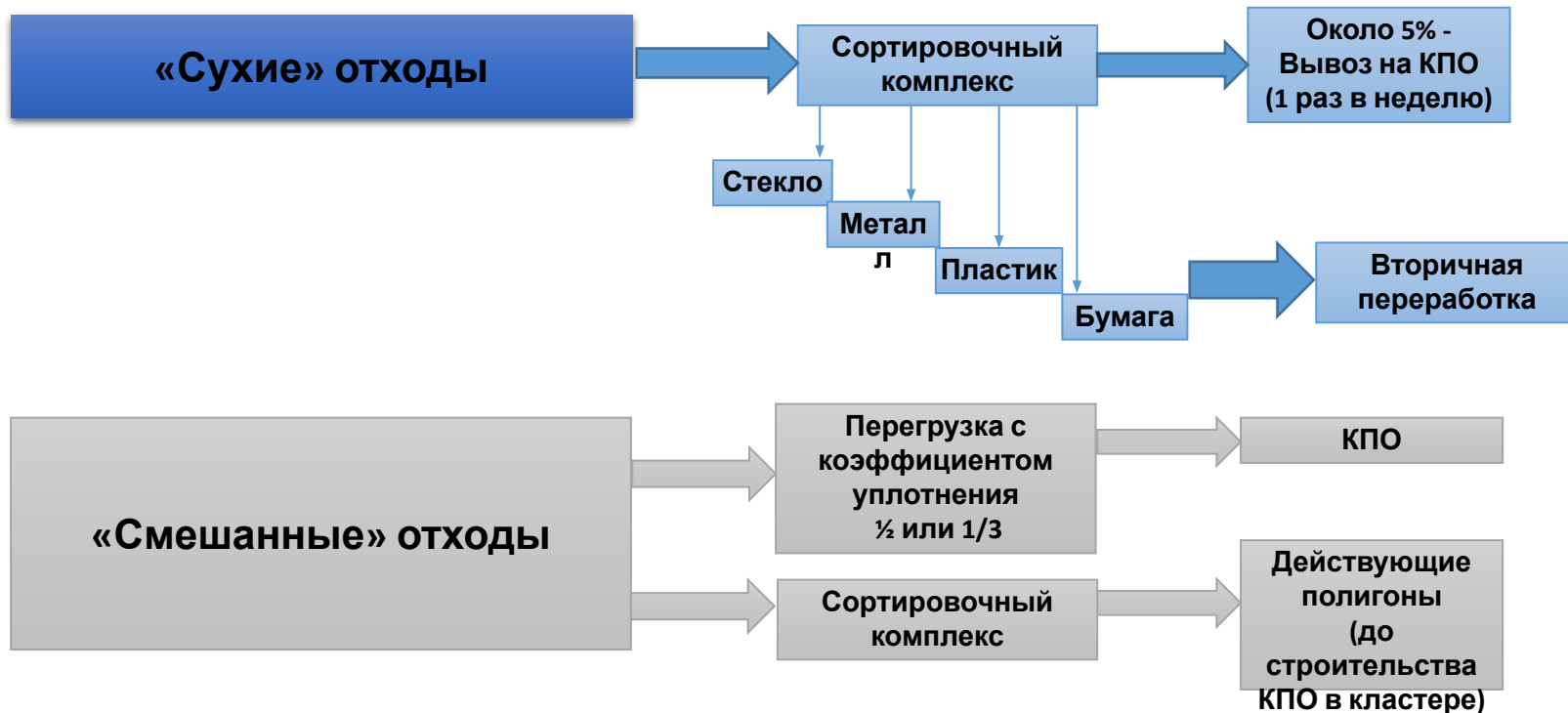
«СУХИЕ» разбираем на фракции

«СМЕШАННЫЕ»

- перегрузка с коэф. $\frac{1}{2}$
- КПО

ДОЛЯ ВТОРИЧНОГО СЫРЬЯ 20%

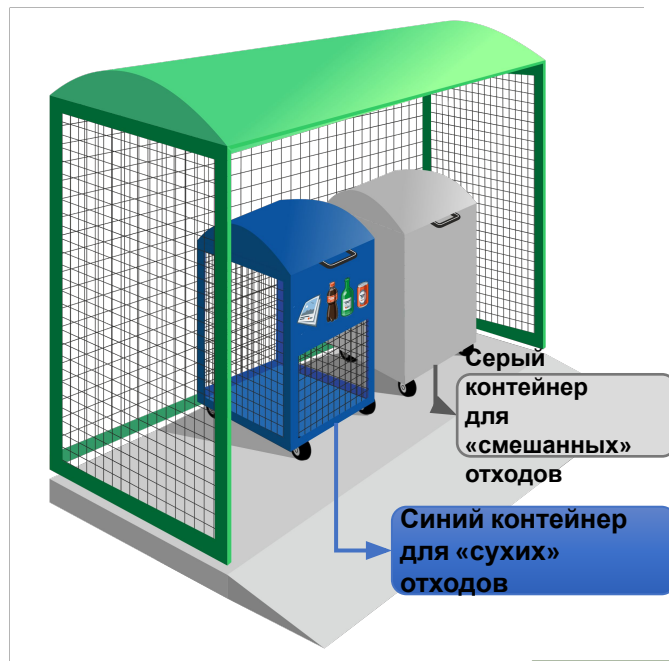
Схема по обращению с ТКО



Стандарт контейнерной площадки

Требования:

1. Приведение всех КП в соответствие с требованиями СанПиН 2.1.2.2645-10 «Санитарно-эпидемиологические требования к условиям проживания в жилых зданиях и помещениях. Санитарно-эпидемиологические правила и нормативы» и СанПиН 42-128-4690-88 «Санитарные правила содержания территорий населенных мест»
2. Оборудование контейнерной площадки:
 - 2.1 бетонное или асфальтовое покрытие, удобное для выкатывания контейнеров к мусоровозам, а также для удобства подъезда к контейнерам маломобильных групп населения;
 - 2.2 ограждение с 3-х сторон зеленого цвета (профнастил, сетка или смешанное профнастил/сетка (от уровня крышки контейнера до крыши));
 - 2.3 ограничение бордюром и зелеными насаждениями (кустарниками) по периметру;
 - 2.4 подъездной путь для автотранспорта;
 - 2.5 крыша для минимизации попадания атмосферных осадков (форма - допускается выпуклая или плоская; цвет – зеленый).
3. Оформление (брендирование табличек, банеров и пр.) КП должно быть в соответствии с единым стилем.



Отдельные места для контейнеров с опасными отходами



Стандарт: двухконтейнерная система сбора отходов (синий сетчатый, серый глухой)



Стандарт для раздельного вывоза ТКО



**Мусоровозы
синего цвета для
вывоза «сухих»
отходов**



**Мусоровозы серого,
белого цветов для
вывоза «смешанных»
отходов**

**Жители должны наглядно понимать, что живут в среде, где
есть РСО!**

Переработка отходов

- На территории Московской области существуют объекты утилизации ТКО, перерабатывающие такие виды отходов производства и потребления, как бумага и картон, стекло, пластик, металл, шины и резинотехнические изделия, отходы электрического и электронного оборудования, ртуть содержащие отходы.
- Отдельные виды отходов используются, в том числе в качестве вторичного сырья при производстве энергосберегающих материалов, например для производства стекловаты или пенополистирольных плит.
- Мощности перерабатывающих предприятий недозагружены.
- Капитальных затрат на создание мощностей по переработке вторичных отходов в Московской области не требуется.

Крупнейшие предприятия:



3 предприятия по переработке металла
Мощность – 460 тыс т. г



3 предприятия по переработке
полимерных материалов
Мощность – 33,6 тыс т. г



8 предприятий по переработке стекла
Мощность - около 400 тыс т. г



6 предприятий по переработке бумаги, картона
Мощность – 90 тыс т. г



Сортируем, создавая новое



Стекло можно перерабатывать бесконечное число раз, используется для создания новых банок и бутылок, а также в качестве компонента строительных материалов.

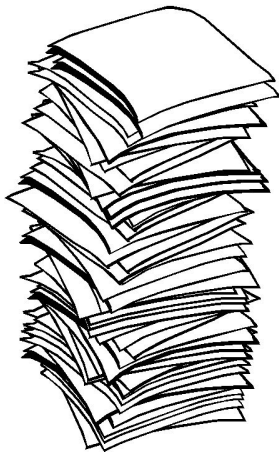


Из 25 двухлитровых бутылок можно сделать 1 плед или куртку из флиса.

Пластик также перерабатывается в новые ведра, канистры, строительные материалы, топливо, спортивную одежду.



1 тонна макулатуры – это 10 сохраненных деревьев. Из макулатуры делают новую бумагу, в том числе упаковочную, картон.



Металл (стальные и алюминиевые банки) переплавляют в новые банки. Из 1 алюминиевой банки в 99% случаев переработки производят новую банку.

Первые итоги внедрения системы раздельного сбора отходов на территории Московской области

23 муниципальных образования провели оперативное внедрение новой системы обращения с ТКО в соответствии со Стандартом РСО
(начиная от установки и ремонта КП до просветительской работы с жителями)

≈5 000 контейнерных площадок оборудовано контейнерами для РСО в Московской области

8 мусоровозов для «сухих» отходов уже работают в Московской области (в среднем: по 1 шт. на кластер)

