

# Уфа: вглубь столетий



Выполнила: ученица 3В класса  
МАОУ лицей №42  
Сличенко Анастасия

Научный руководитель:  
Хамидуллина Ольга Зуфаровна

Уфа 2015

# Цель

Выявить и показать особенности города Уфы как исторического и археологического памятника.

# План

1. Узнать какая Уфа была раньше
2. Посмотреть на современное состояние исторических мест
3. Узнать об археологических памятниках на территории современного города
4. Посетить исторические места в городе
5. Посетить памятник археологии городище Уфа-II

# Методы исследования

1. Изучение литературы;
2. Интернет ресурсов;
3. Посещение исторических мест в городе.





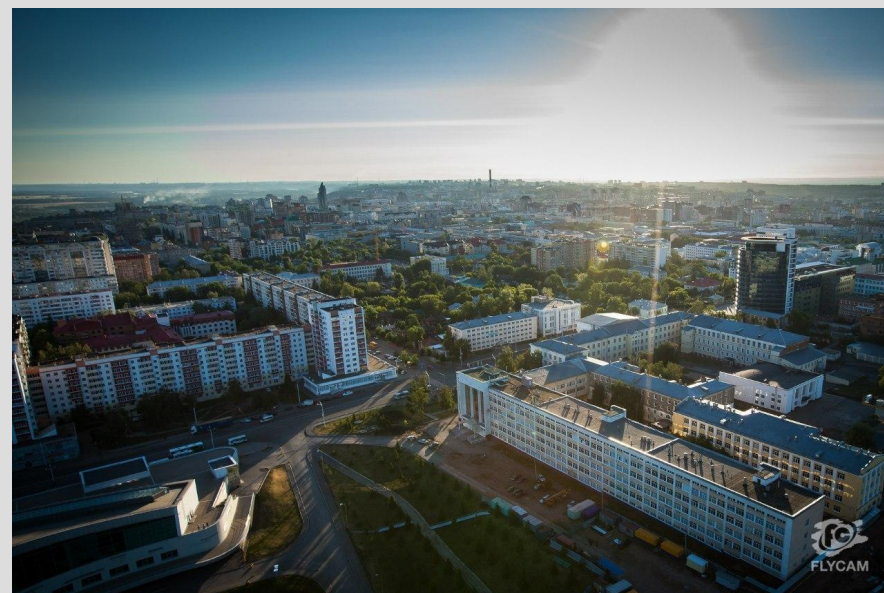
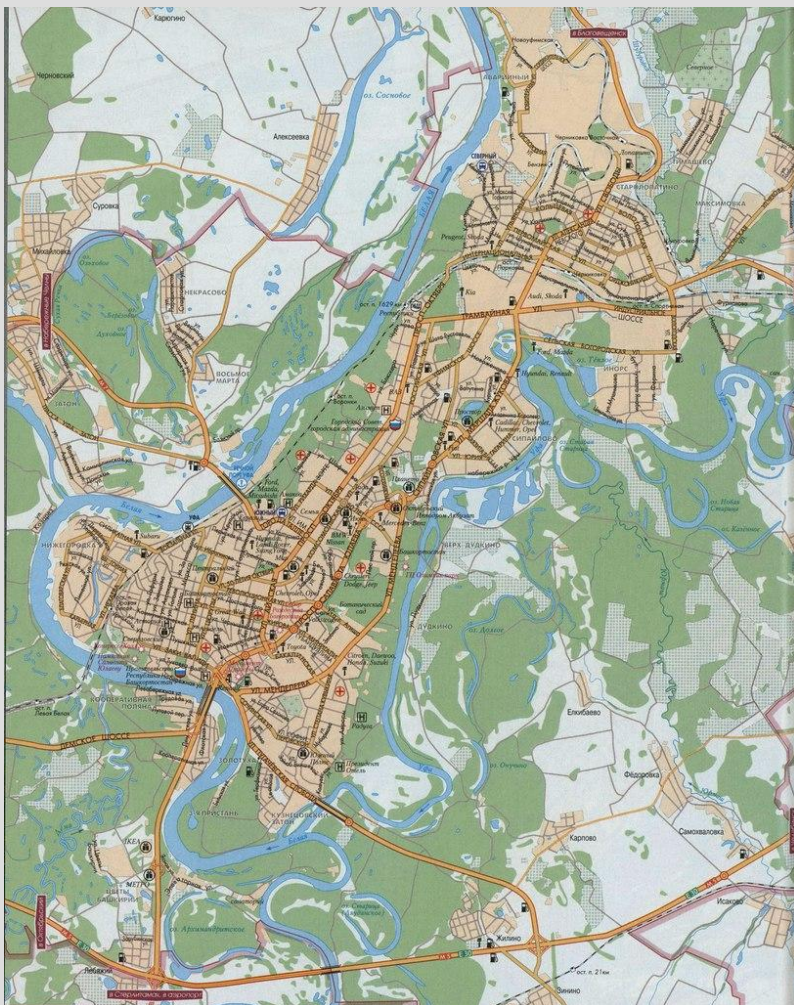
Уфа 2007

фото:Щелчков С.В.





Протяженность города с севера на юг составляет 53,5 км,  
с запада на восток — 29,8 км.  
Площадь - 707,9 км<sup>2</sup>.





Официально считается, что город Уфа был основан в 16 веке, когда башкирский народ присоединился к Московскому государству.



После вхождения в 1557 году в состав Московского царства башкиры обратились к Ивану IV с просьбой о строительстве на их земле города.

В 1574 году в устье реки Сутолоки отрядом стрельцов во главе с воеводой Иваном Нагим был возведён Уфимский острог (крепость).

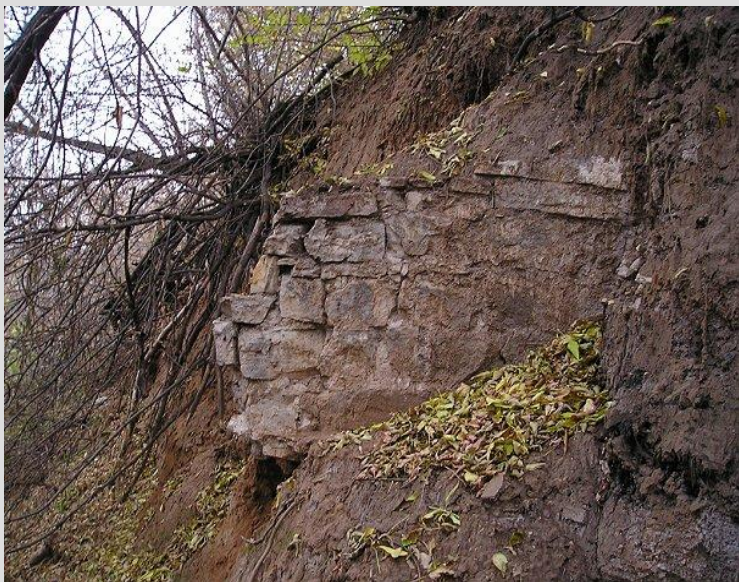


Уфимская крепость, XVII в.





## Остатки фундамента крепостной стены



**В 1586 году Уфа получает статус города и становится административным центром Уфимского уезда.**





В середине XVII века город получает свой гербовый знак. В Казани была отлита печать с изображением на ней бегущей куницы (впоследствии этот символ будет украшать герб Уфы).







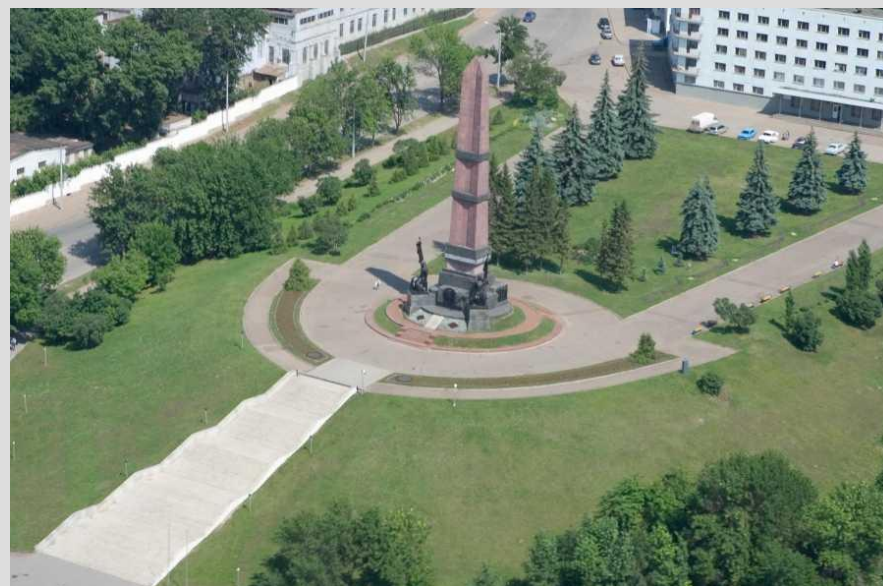
Во второй половине XVII века в честь прибытия в Уфу из Смоленска иконы Божьей Матери в центре кремля возводится каменная Смоленская соборная церковь.

## Вид на Смоленский собор и старую Уфу



Фото 1867 год

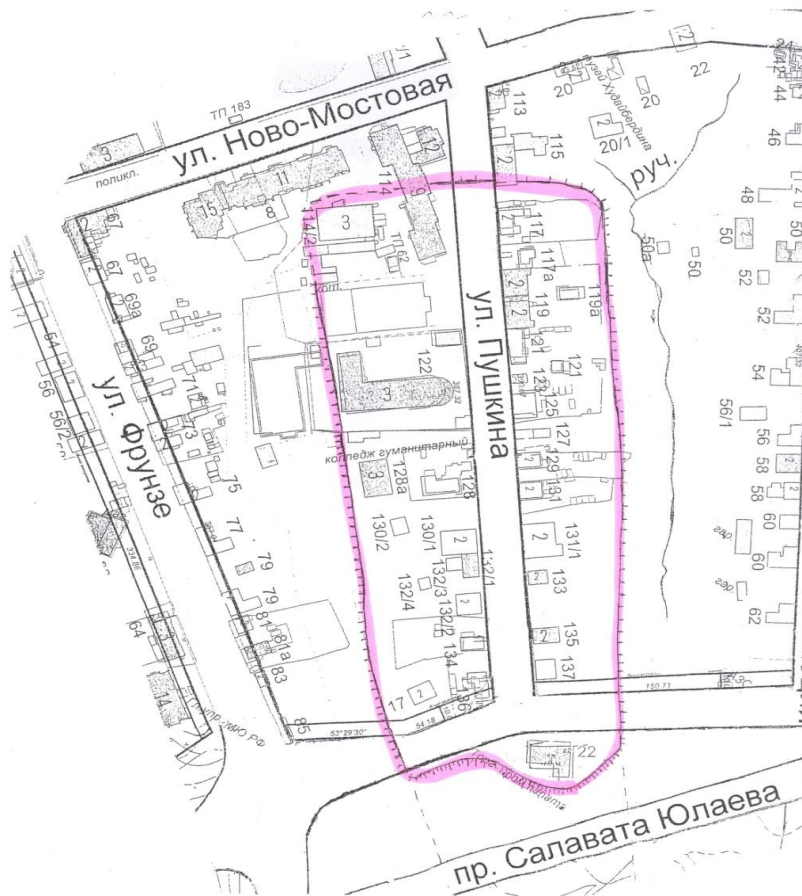
**В середине XX вв была уничтожена советской властью. На ее месте в 1957 году был возведен Монумент Дружбы, символ объединения русского и башкирского народов в 1557г.**





**Самым крупным, долговременным и важным памятником является городище Уфа-II.**





Схематический план городища Уфа-II (фрагмент генплана реконструкции квартала 570). Территория городища обозначена штрихами, а несохранившаяся часть – пунктирами.

Памятник расположен в самом центре Уфы, на мысе, ограниченном двумя оврагами, на правом берегу реки Белой. Он ограничен с севера и юга улицей Новомостовая и Проспектом Салавата Юлаева. По центру проходит улица Пушкина.



# Деревянные настилы





## Золото и серебро



- Бронзовое изделие с изображением лошадей



ЗОЛОТО

- Бронзовое изделие с изображением льва



Бронзовое изделие (Византия)





- Бронзовая нашивка в виде головы льва



- Интересные находки



- Серебряная пряжка



- Серебряная серьга



- Фрагмент конской упряжки



- Височные подвески (Золотая Орда)





- Бронзовый медведь



- Бронзовая височная подвеска



- Бронзовые ювелирные щипчики



- Бронзовое зеркало



- Бронзовое изделие

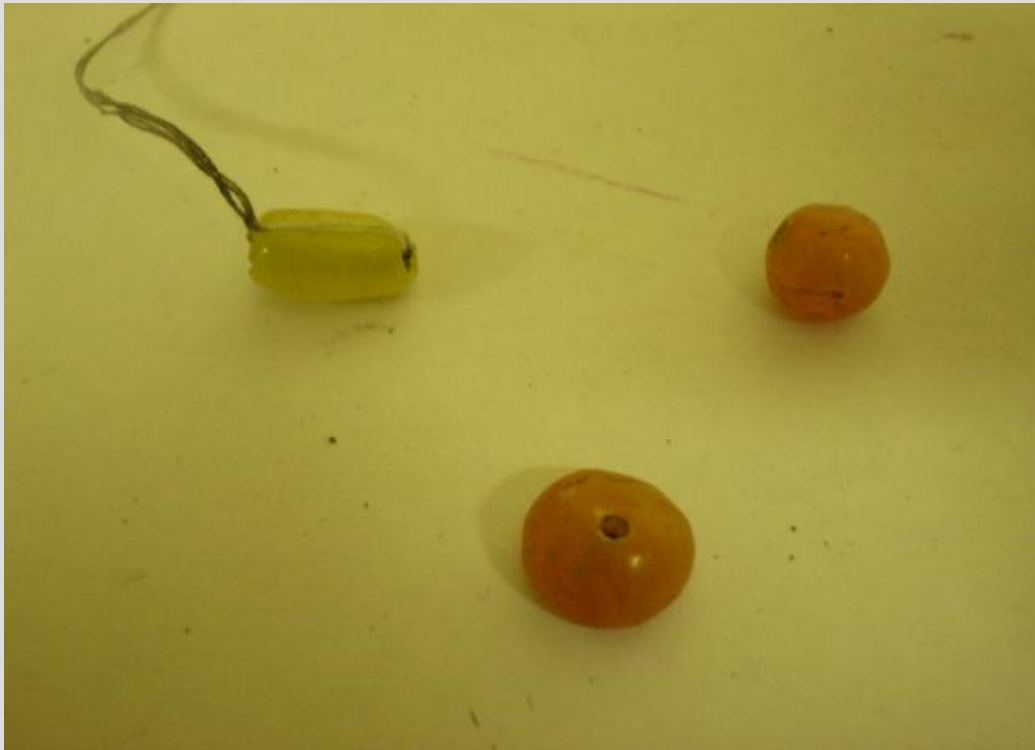


- Бронзовая фибула





# Бусины



- Костяная вилка



- Костяное изделие



- Фрагмент костяной пряжки



- Костяная пряжка





## Костяные изделия



## Накладки на лук



## Наконечники стрел





# Сосудики



## Фрагменты глиняной посуды



# Керамика





# Кости животных



# Культурный слой

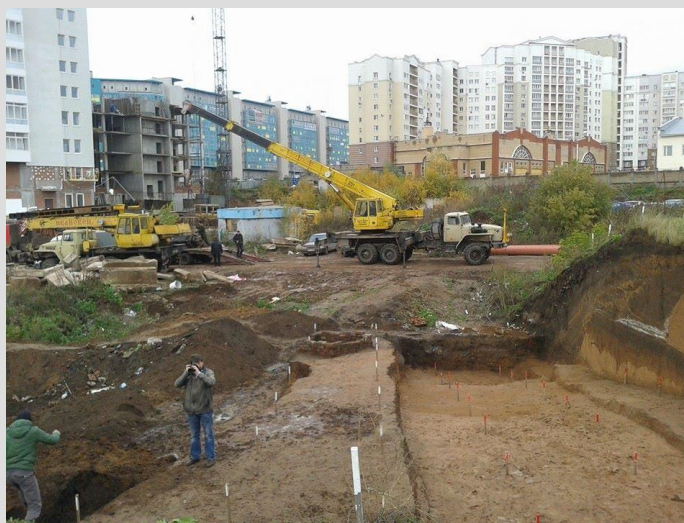


# Петр Федорович Ищериков





# Разрушение памятника в разные года



- Дом Тушнова (нач. XX в.)



- Дом Тушнова (наши дни)





- Архиерейка (нач. XX в.)



- Архиерейка (наши дни)

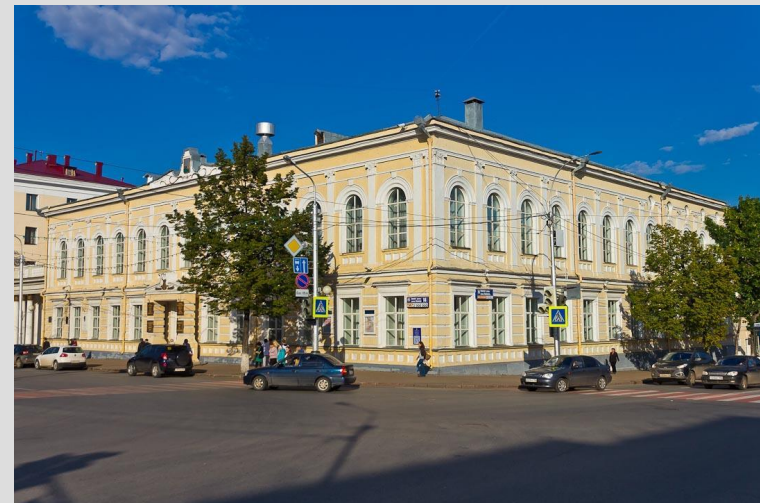




- Дворянское собрание  
(нач. XX в.)



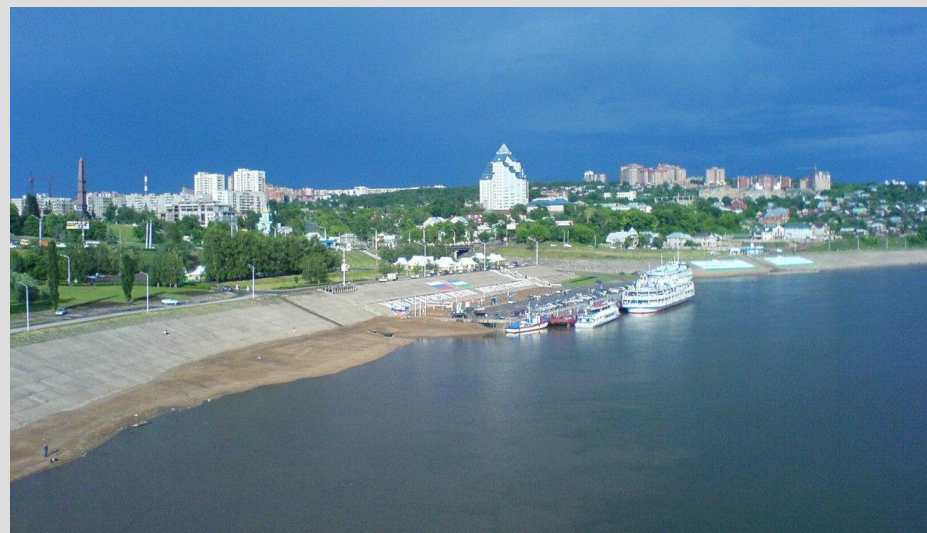
- Уфимская академия искусств (Дворянское собрание) (наши дни)



## Набережная города (нач. XX в.)



## Набережная города (наши дни)



- Водонапорная башня (нач. XX в.)



- Водонапорная башня (наши дни)





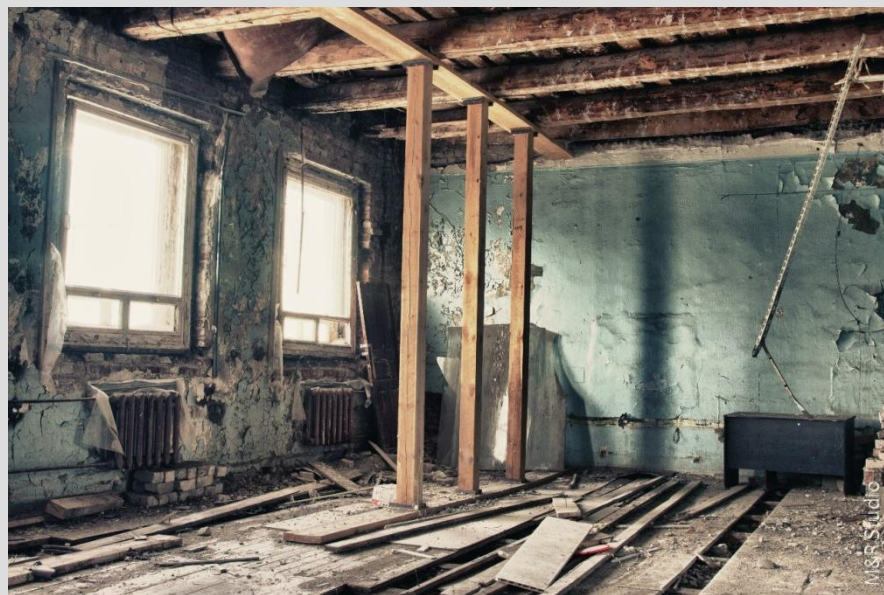
- Солдатское озеро (нач. XX в.)



- Солдатское озеро (Парк им.И7Якутова) (наши дни)



# Современное состояние некоторых зданий









# Спасибо за внимание!



«Страж» из серии «Вглубь столетий» Автор Р.Сайфуллин 2010г.