

Управление компьютером с помощью меню

НАЗОВИТЕ ОСНОВНЫЕ ЭЛЕМЕНТЫ РАБОЧЕГО СТОЛА?



Мой
компьютер



разноэ



Bluetooth-о...



Калькулятор




Блокнот



Мои
документы



Корзина

 пуск

RU



5:22

Для чего нужна мышь?

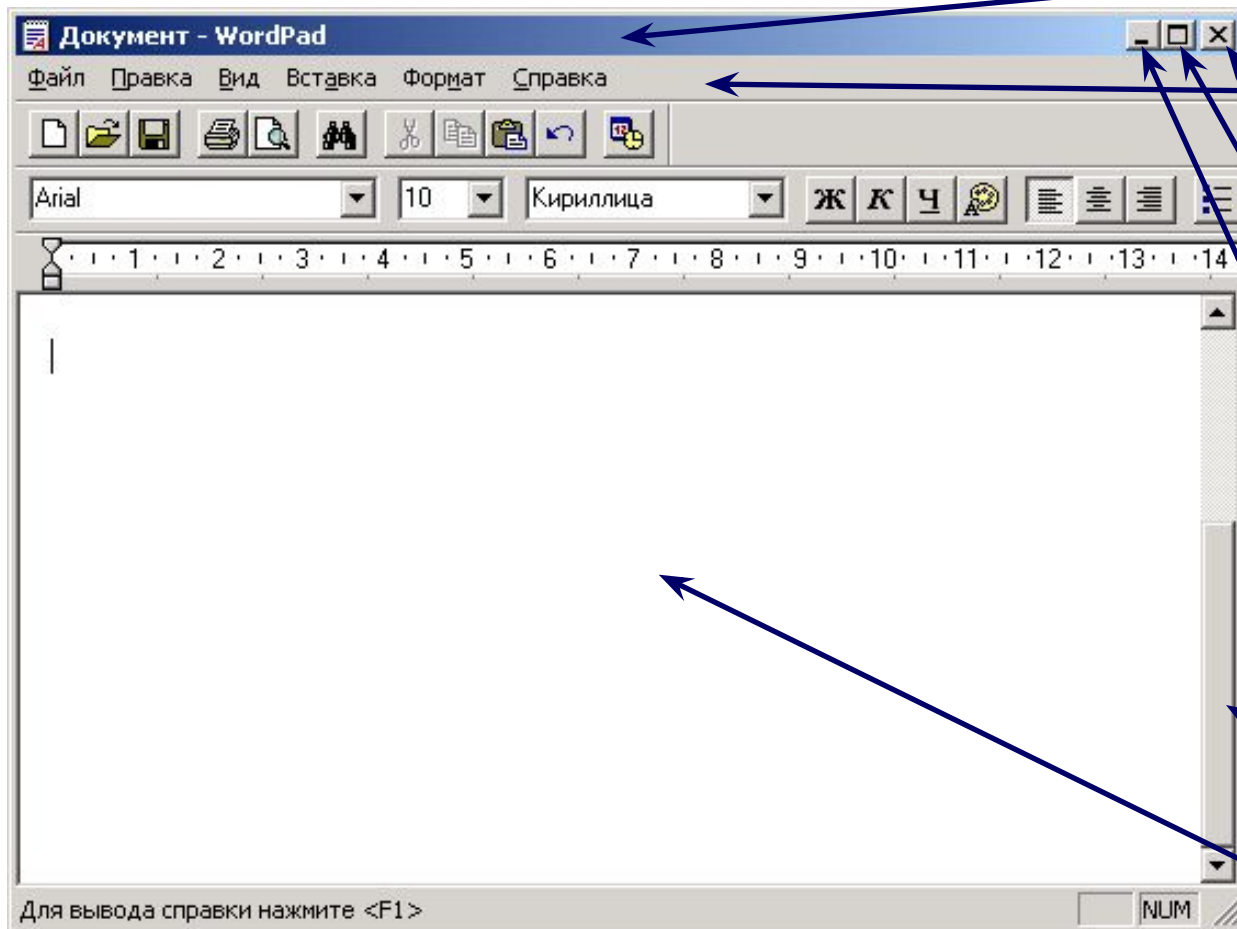


Давайте вспомним

Продолжите предложения:

- а) Управлять компьютером можно, выбирая нужную команду из заранее заготовленных вариантов –
- б) Щелчком по кнопке _____ открывается главное меню.
- в) Программы – основной пункт _____
- г) Прямоугольная область на экране монитора, которую занимает работающая программа, называется _____

Назови элементы окна текстового редактора



Строка заголовка

Строка меню

Закрывающая
кнопка

Разворачивающая
кнопка

Сворачивающая
кнопка

Рамка окна

Полоса прокрутки

Рабочая область



Проверочная работа

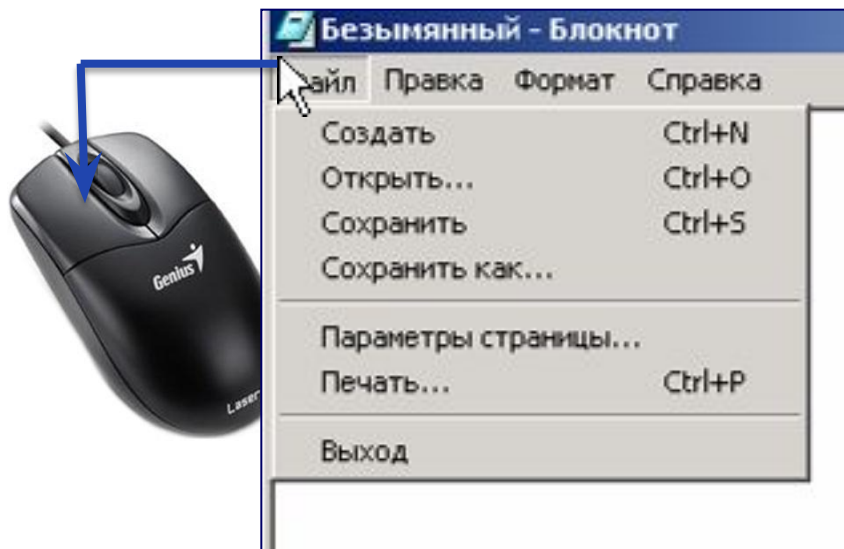


Управление компьютером с помощью меню

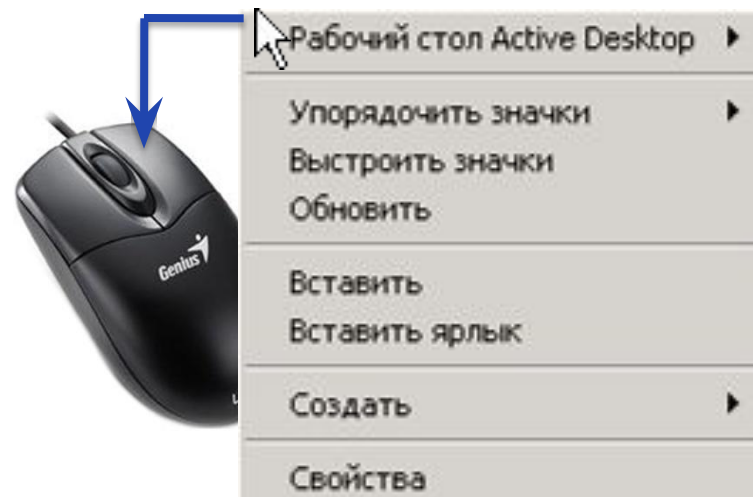
Меню

– список команд, выбирая которые, пользователь может управлять компьютером.

Раскрывающиеся



Контекстные





Файл Правка Вид Вставка Формат Справка



Строка

меню

Недоступная
команда

Доступная команда

Контекстное
(всплывающее)
меню

Вырезать

Копировать

Вставить

Шрифт...

Маркер

Абзац...

Свойства объекта

Объект



Файл Правка Вид Вставка Формат Справка



- ✓ Панель инструментов
- Панель форматирования
- Линейка
- Строка состояния

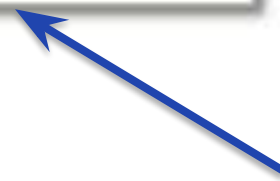
- Параметры...



Флажок



Раскрывающееся
МЕНЮ





Отменить Ctrl+Z

Вырезать Ctrl+X

Копировать Ctrl+C

Вставить Ctrl+V

Специальная вставка...

Очистить Del

Выделить все Ctrl+A

Найти... Ctrl+F

Найти далее F3

Заменить... Ctrl+H

Связи...

Свойства объекта Alt+Enter

Объект

Клавиатурны
е комбинации

Команды,
приводящие к
открытию
диалоговых
окон

Элементы управления диалоговых окон:

- ◆ поле ввода;
- ◆ список;
- ◆ раскрывающийся список;
- ◆ переключатель;
- ◆ флажок;
- ◆ вкладки;
- ◆ командные кнопки.





http://

@

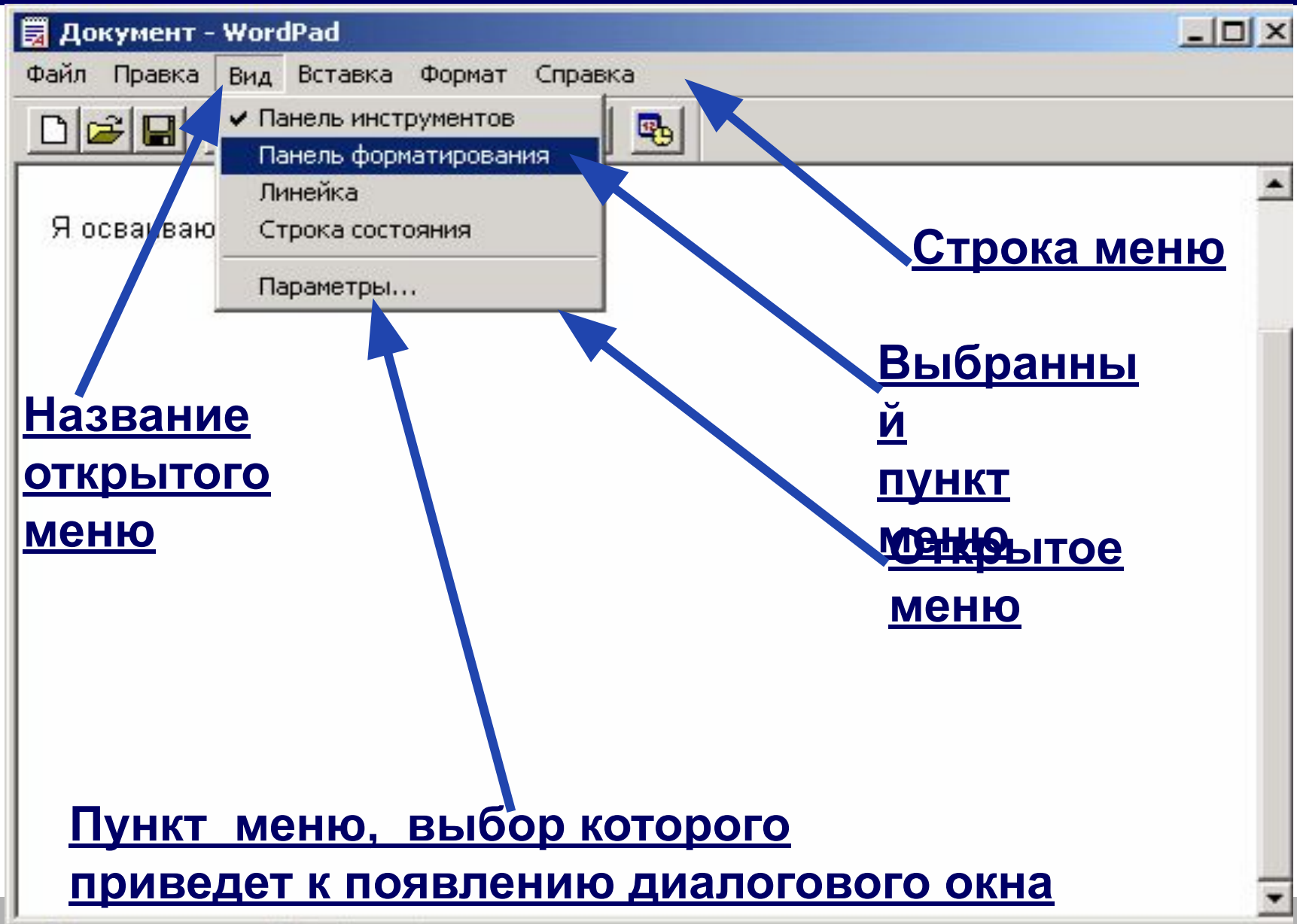
www

internet

Работа в тетради

Задания 23,24,25,26

Задание №1

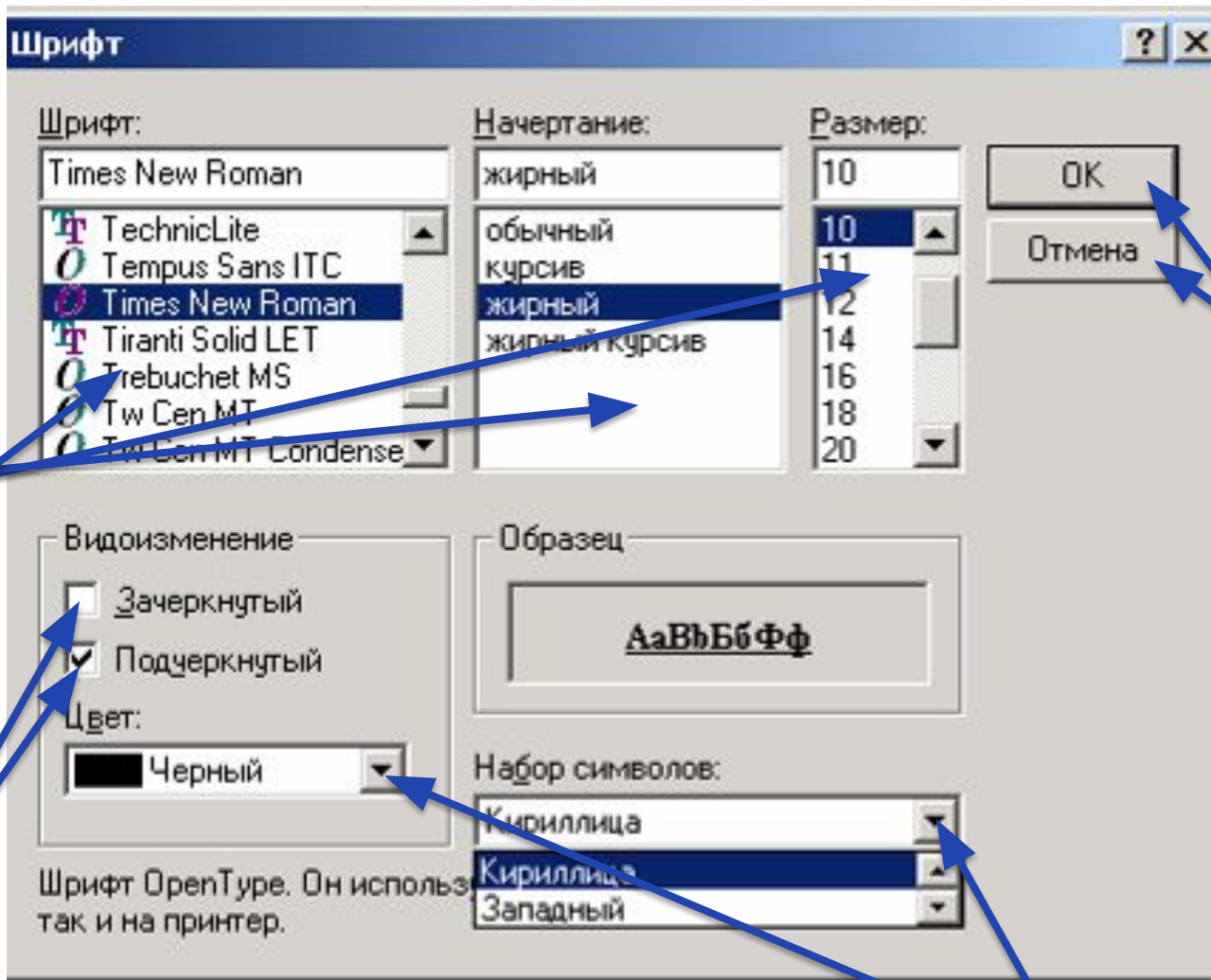


Задание №2

1. Название открытого меню **Правка**
2. Недоступные для выполнения команды меню **Правка**
Вырезать, Копировать, Очистить, Найти далее, Связи, Свойства объекта, Объект
3. Команду, соответствующую клавиатурной комбинации {Ctrl} + {V} **Вставить**
4. Комбинацию клавиш соответствующую команде **Выделить все** **{Ctrl} + {A}**
5. Пункты меню, выбор которых приведет к появлению диалоговых окон **Специальная вставка, Найти, Заменить**



Задание №3



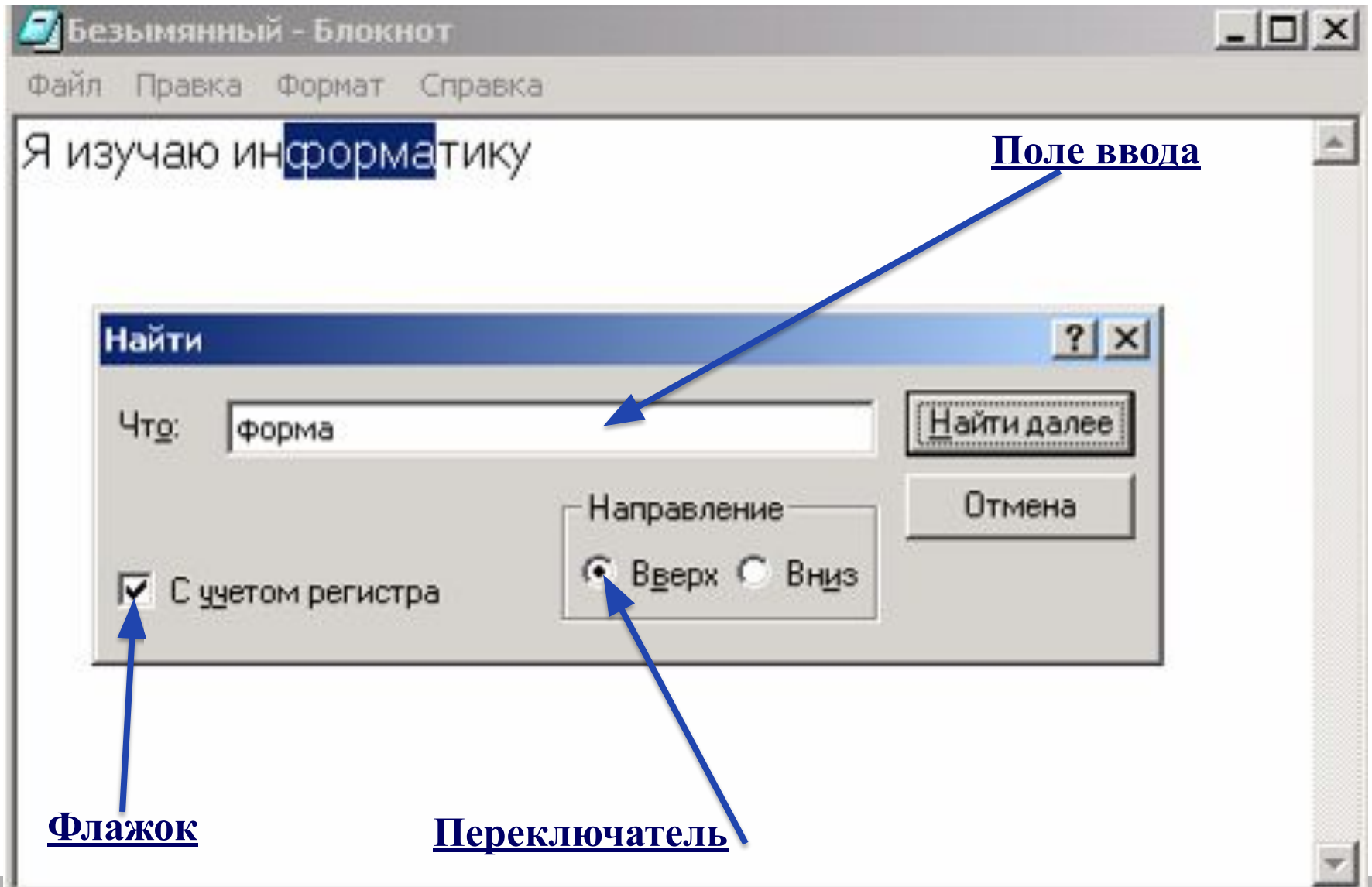
Списки


Командные кнопки

Флажки

Раскрывающиеся списки

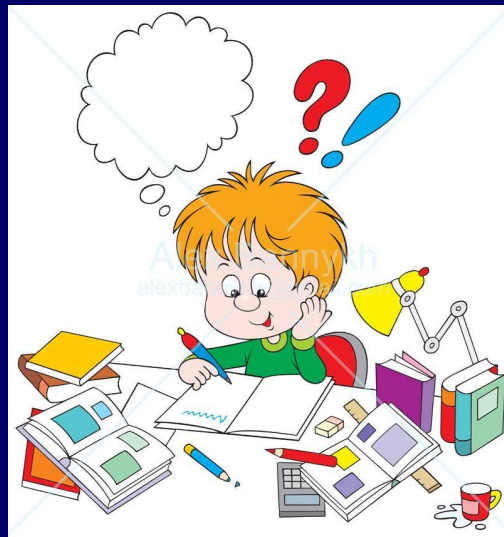
Задание №4





**Практическая работа
«Знакомство
с компьютерным меню»**

Домашнее задание



**§ 2.8, ответить
на вопросы устно.
№22 стр 66
рабочей тетради**

**Придумать и
изобразить
диалоговое окно,
подобное окну
"Мой компьютер", с.
.86 учебника (в окне
должно быть
размещено как можно
больше элементов
управления).**

Нарисовать смайлик в зависимости от того, как вы оцениваете свой успех на уроке:

: -) – кто считает, что хорошо понял тему и поработал на уроке.

: - / – кто считает, что недостаточно хорошо понял тему и поработал на уроке.

: - (– кто считает, что ему еще много нужно работать над данной темой.