

Мозаика Домоносова





**Михаил
Васильевич
Ломоносов**

8 (19) ноября 1711 г.
– 4 апреля 1765 г.

Основные цвета

С Л О В О
О П Р О И С Х О Ж Д Е Н И И С В Ъ Т А

Н О В У Ю Т Е О Р И Ю

О Ц В Ъ Т А Х Ъ

П Р Е Д С Т А В Л Я Ю Щ Е Е

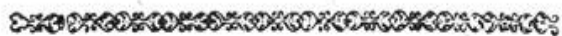
В Ъ П У Б Л И Ч Н О М Ъ С О Б Р А Н И И

И М П Е Р А Т О Р С К О Й А К А Д Е М И И Н А У К Ъ

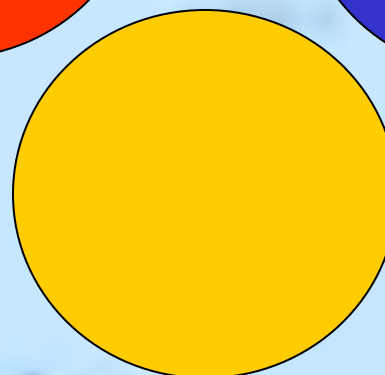
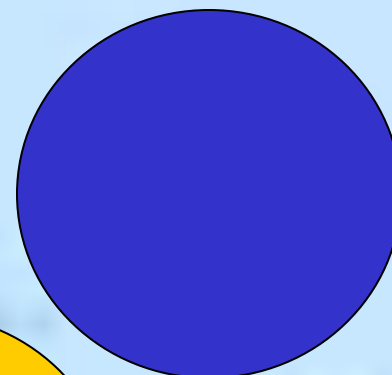
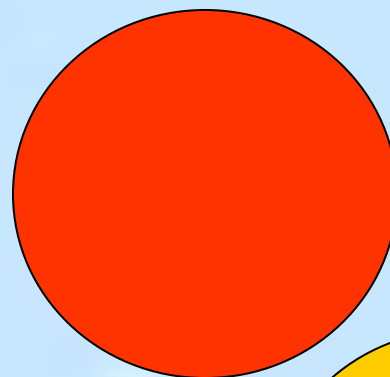
Ю Л Я 1 Д Н Я 1 7 5 6 Г О Д А

Г О В О Р Е Н Н О Е

М И Х А Й Л О М Ъ Л О М О Н О С О В И М Ъ,



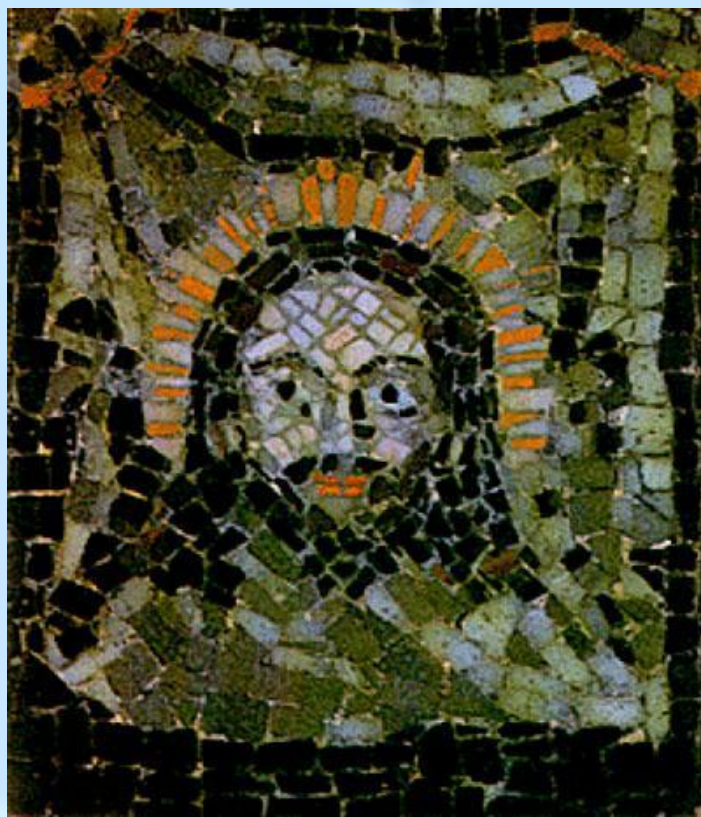
П е ч а т а н о в ъ С а н к т п е т е р б у р г ъ п р и И м п е р а т о р с к о й
А к а д е м и и Н а у к ъ



Ломоносов в своей мастерской



Первая, пробная мозаика Ломоносова даже очень декоративна и неловка. Это мозаика "Нерукотворный Спас", которая довольно проста по исполнению.



Мозаика собственноручного набора Ломоносова "Петр I" (1754 год) не уступала живописи.



«Оказанием удовольствия»



Прославлять величие Родины

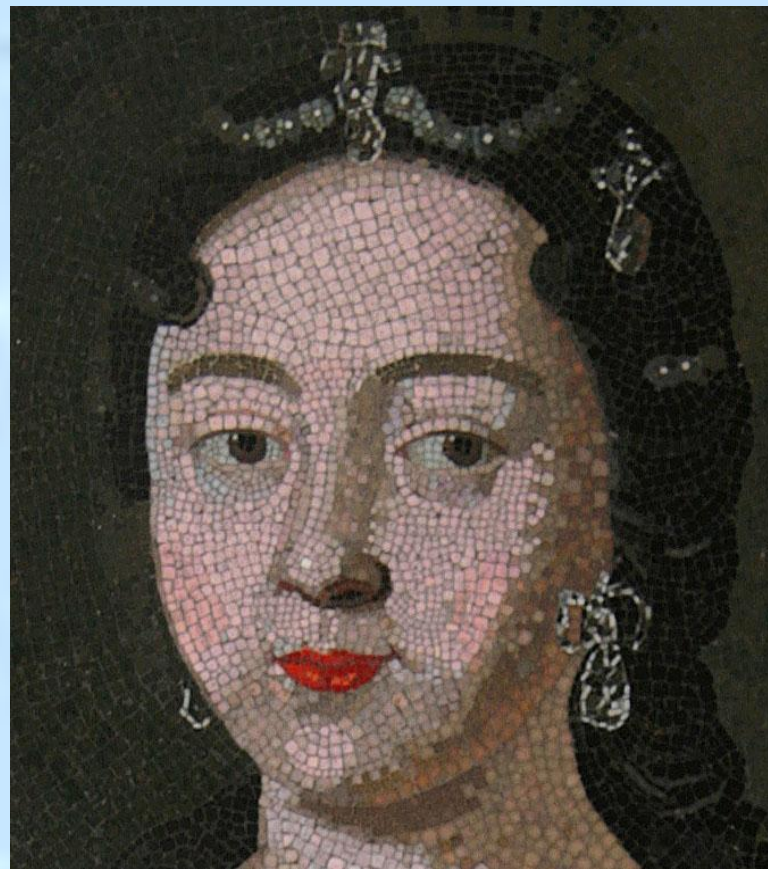


Русский музей, Эрмитаж, Московский исторический музей.



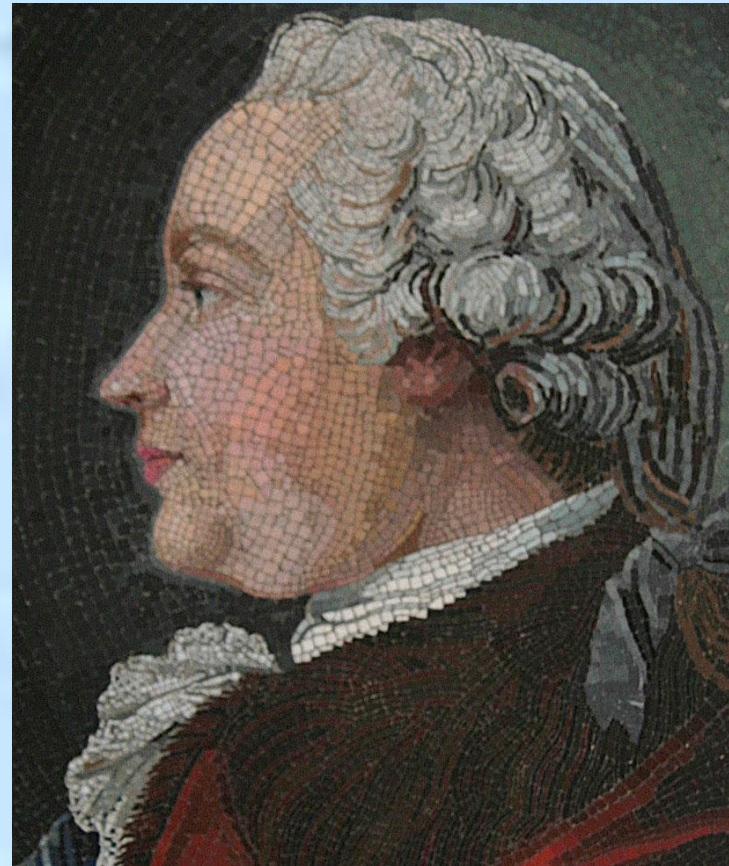
Анна Петровна

Мозаика и её фрагмент. Усть-Рудицы. 1756-1757 г.



Г.Г. Орлов

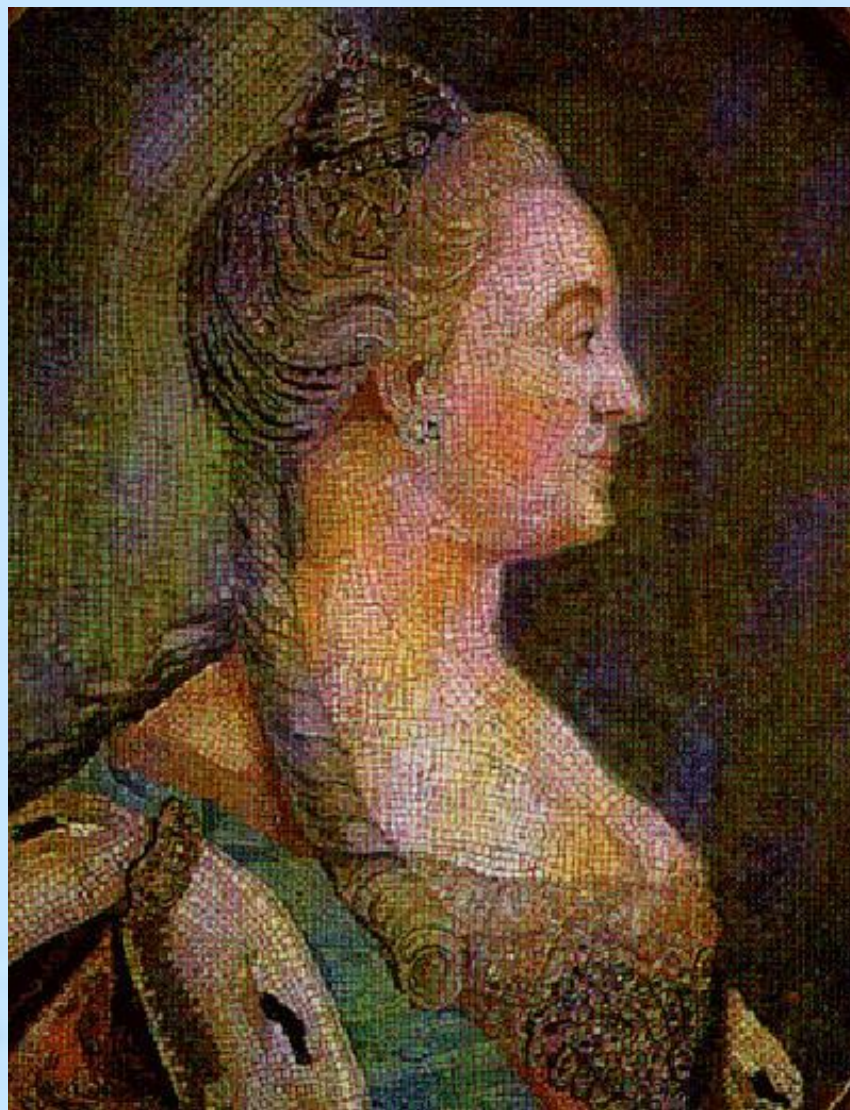
Мозаика и её фрагмент. Ломоносовская
мастерская. Около 1764 г.



Полтавская баталия
фрагмент мозаики мастерской М.В. Ломоносова
в здании академии наук РФ в Санкт - Петербурге



Екатерина II
Мозаика.
Ломоносовская
мастерская.
Государственный
Русский музей





Императрица

Елизавета

Петровна

Мозаика.

Ломоносовская
мастерская.

Государственный
Русский музей

Великий князь Пётр Фёдорович
Мозаика. Ломоносовская мастерская.
Государственный Русский музей

