

ДА А 7



ЧТО ТАКОЕ РЕБУС?

Ребус - это особый вид загадок, в которых загаданные слова зашифрованы с помощью последовательности картинок, букв, цифр и других символов.



*Для того чтобы решать и составлять
ребусы, надо знать правила и приемы,
которые употребляются при их
составлении. Прочтите и запомните
эти правила.*



1 ПРАВИЛО

Названия всех предметов, изображенных в ребусе, читаются только в именительном падеже и единственном числе. Иногда нужный объект на картинке указывается стрелкой.

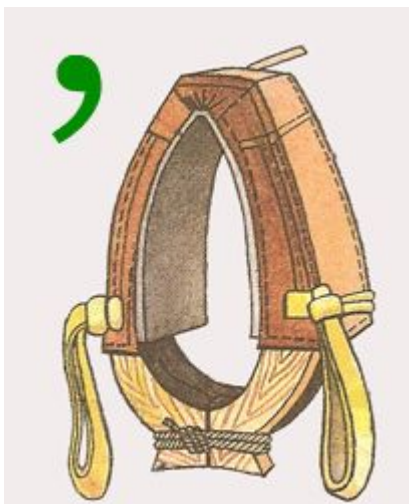
2 ПРАВИЛО

Очень часто предмет, изображенный в ребусе, может иметь не одно, а два или больше названий, например «глаз» и «око», «нога» и «лапа» и т. п. Или же он может иметь одно общее и одно конкретное название, например «дерево» и «дуб», «нота» и «ре» и т. п. Подбирать нужно подходящее по смыслу.

Умение определить и правильно назвать изображенный на рисунке предмет представляет одну из главных трудностей при расшифровке ребусов. Кроме знания правил, вам понадобятся смекалка и логика.

3 ПРАВИЛО

Иногда название какого-либо предмета не может быть использовано целиком - необходимо отбросить в начале или в конце слова одну или две буквы. В этих случаях употребляется условный знак — **запятая**. Если запятая стоит слева от рисунка, то это значит, что от его названия нужно отбросить первую букву, если справа от рисунка — то последнюю. Если стоят две запятые, то соответственно отбрасывают две буквы и т. д.



4 ПРАВИЛО

Если два каких-либо предмета или две буквы нарисованы одна в другой, то их названия читаются с прибавлением предлога «в».

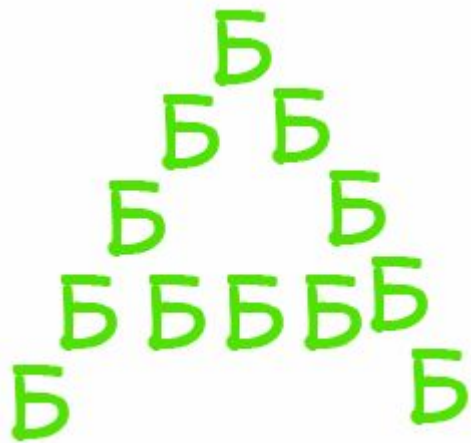
Например: «в-о-да», или «не-в-а», или «в-о-семь»:



Однако возможно различное прочтение, например, вместо "восемь" можно прочесть "СЕМЬВО", а вместо "вода" - "ДАВО". Но таких слов не бывает! Тут вам и должны прийти на помощь смекалка и логика.

5 ПРАВИЛО

Если какая-либо буква состоит из другой буквы, то читают с прибавлением «из».



Например: «из-б-а» или «вн-из-у» или «ф-из-ик»:



6 ПРАВИЛО

Если за какой-нибудь буквой или предметом находится другая буква или предмет, то читать нужно с прибавлением «за».

Ка
нь

я
ц

Например: «Ка-за-нь», «за-я-ц».



7 ПРАВИЛО

Если одна фигура или буква нарисована под другой, то читать нужно с прибавлением «на», «над» или «под»- выбирайте предлог по смыслу.

ФО
РИ

У
ШКА

Например: «фо-на-ри» или «под-у-шка»:



8 ПРАВИЛО

Если по какой-либо букве написана другая буква, то читают с прибавлением «по».

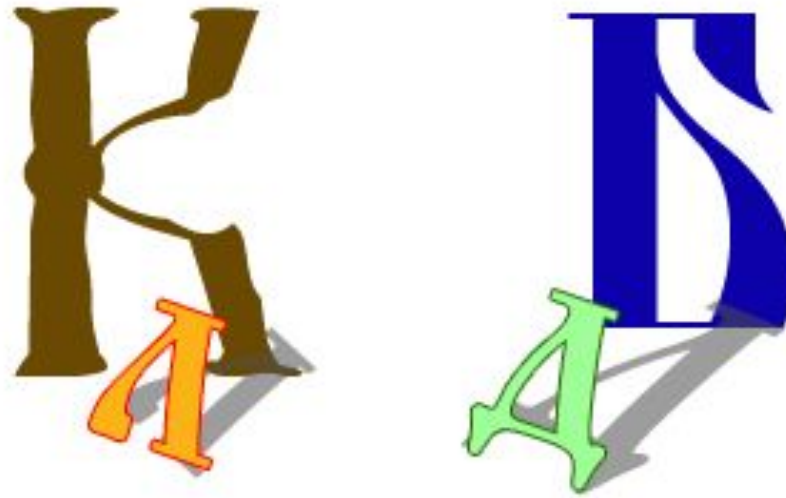


Например: «по-р-т», «по-л-е», «по-я-с»:



9 ПРАВИЛО

Если одна буква лежит у другой, прислонена к ней, то читают с прибавлением «у».



Например: «Л-у-к», «д-у-б»:

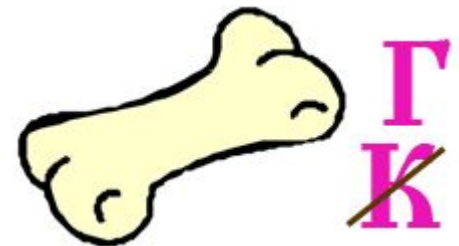


10 ПРАВИЛО

Если в ребусе встречается изображение предмета, нарисованного в перевернутом виде, то наименование его нужно читать с конца. Например, нарисован «кот», читать нужно «ток», нарисован «нос», читать нужно «сон».



11 ПРАВИЛО



Если нарисован предмет, а около него написана, а потом зачеркнута буква, то это значит, что букву эту надо выбросить из полученного слова. Если же над зачеркнутой буквой стоит другая, то это значит, что нужно ею заменить зачеркнутую. Иногда в этом случае между буквами ставится знак равенства

Например: «глаз» читаем «газ», «кость» читаем «гость»:



12 ПРАВИЛО

Если над рисунком стоят цифры, например, 4, 2, 3, 1, то это значит, что сначала читается четвертая буква названия объекта, изображенного на рисунке, потом — вторая, за ней — третья и т. д., то есть буквы читаются в том порядке, который указан цифрами.



Например, нарисован «гриб», читаем «бриг»:



13 ПРАВИЛО

Если какая-либо фигура в ребусе нарисована бегущей, сидящей, лежащей и т. п., то к названию этой фигуры надо прибавить соответствующий глагол в третьем лице настоящего времени (бежит, сидит, лежит и т. д.), например «у-бежит».

14 ПРАВИЛО

Очень часто в ребусах отдельные слоги «до», «ре», «ми», «фа» изображают соответствующими нотами.



**Например, слова, записанные нотами читаем: «до-ля»,
«фа-соль»:**

Так как не все знают ноты и положение на нотном стане,
приводим их названия.



До ре ми фа соль ля си до

**сложных ребусах перечисленные приемы чаще всего
комбинируются.**





ЗАДАЧА



АКСИОМА





ΑΠΟΦΕΜΑ



К



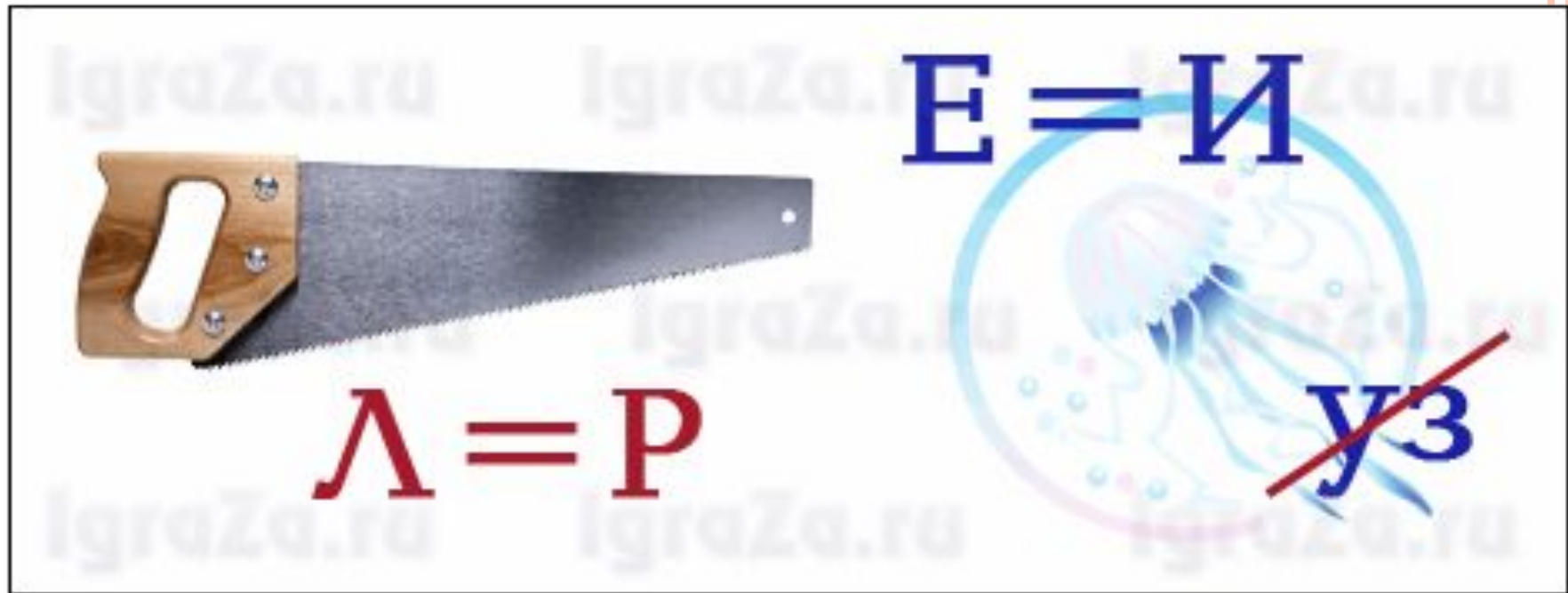
BEKTOP





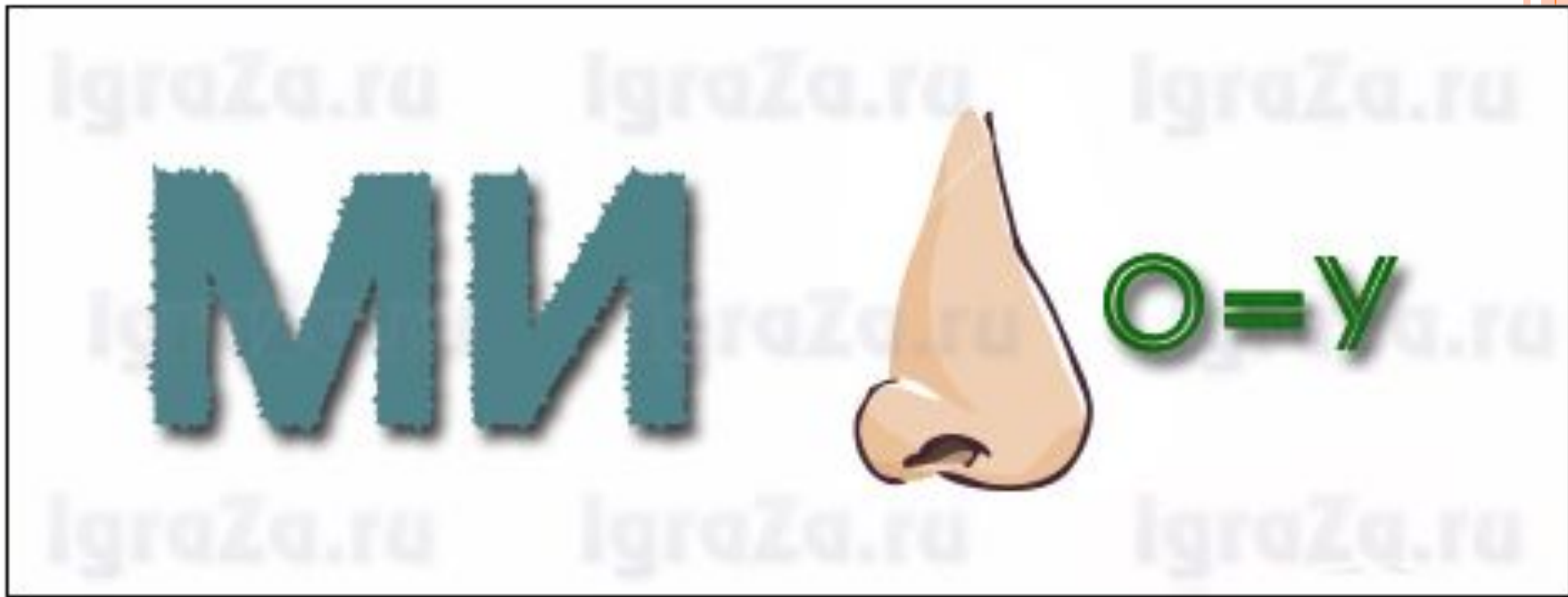
КОНУС





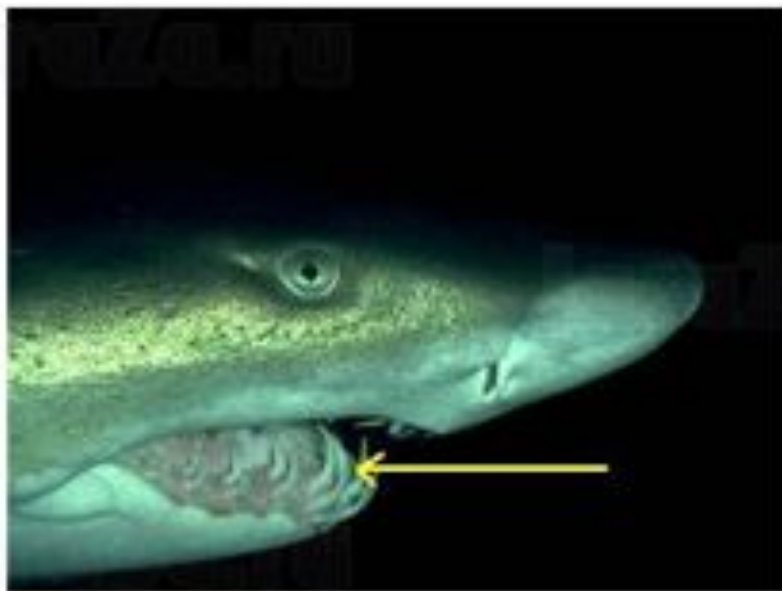
ПИРАМИДА





МИНУС





З=К

КУБ





’ ’ + C

МИНУС



ИграZa.ru
П+



ИграZa.ru
Ш=Щ
ИграZa.ru

ПЛОЩАДЬ



IgraZa.ru

IgraZa.ru

Р+’



+Б

IgraZa.ru

IgraZa.ru

РОМБ





+



,

А=И

Ы

ЧИСЛО





,

+



+

ТЬ

О=А

РАЗНОСТЬ

