

МИНИСТЕРСТВО ПРОСВЕЩЕНИЯ РОССИЙСКОЙ ФЕДЕРАЦИИ
ФЕДЕРАЛЬНОЕ ГОСУДАРСТВЕННОЕ БЮДЖЕТНОЕ ОБРАЗОВАТЕЛЬНОЕ УЧРЕЖДЕНИЕ
ВЫСШЕГО ОБРАЗОВАНИЯ

«ВОРОНЕЖСКИЙ ГОСУДАРСТВЕННЫЙ ПЕДАГОГИЧЕСКИЙ УНИВЕРСИТЕТ»

Презентация на тему: Портрет композитора М.П. Мусоргского.

Выполнила:

Студентка 4 курса 2 группы

Факультета искусств и художественного
образования

Кафедры изобразительного искусства и
дизайна

Полуэктова О.Н.

Руководитель: Трунова М.В.

Воронеж
2021

Название картины: Портрет композитора М.П. Мусоргского

Автор: И. Репин

Год создания: 1881 г.

Материалы: Холст, масло

Вид искусства: Живопись

Вид портрета: Индивидуальный

Поджанр портрета: портрет

По характеру изображения:

Камерный портрет

Типизация по размеру:

Станковый

Типизация по форме:

прямоугольный





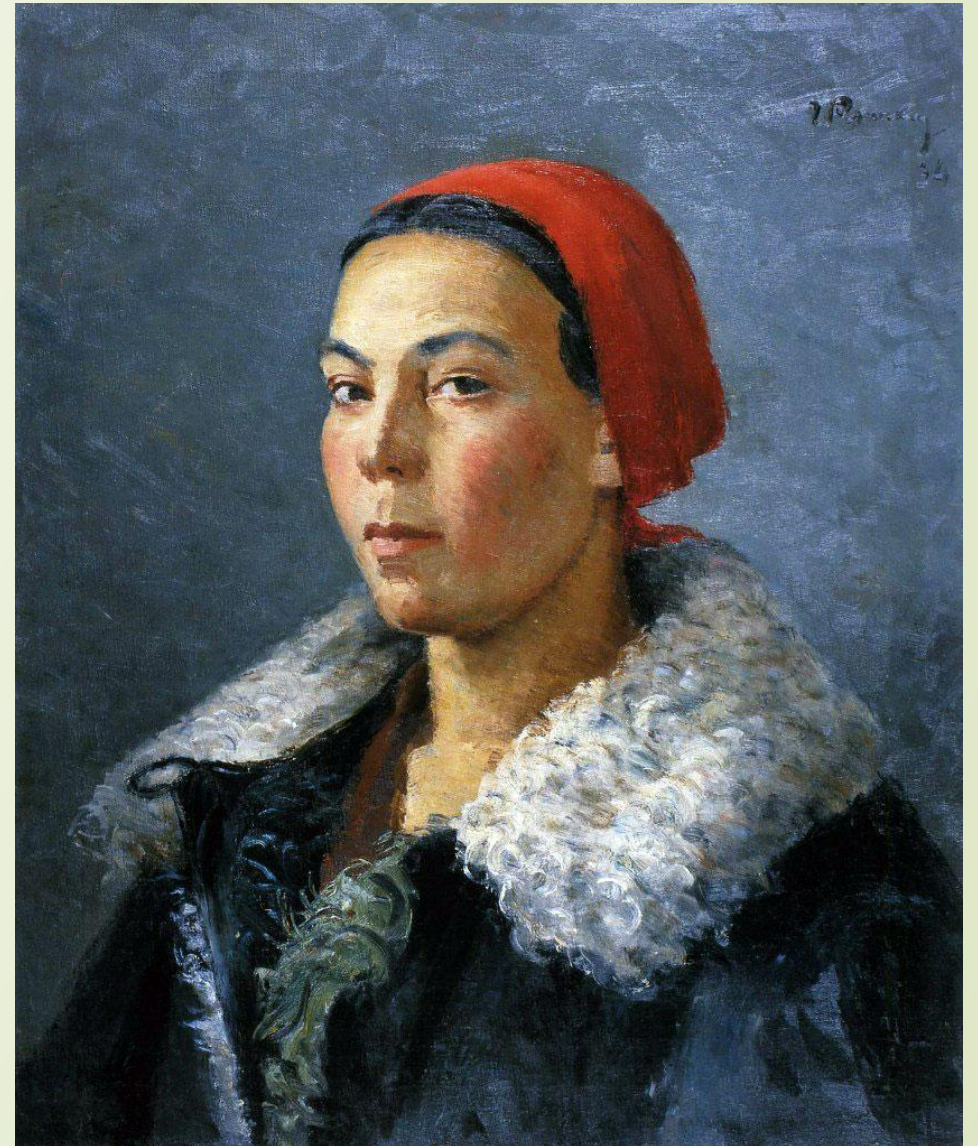
Портрет - изображение или описание какого-либо человека либо группы людей, существующих или существовавших в реальной действительности. жанр, целью которого является отображение визуальных характеристик модели. «На портрете изображается внешний облик (а через него и внутренний мир) конкретного, реального, существовавшего в прошлом или существующего в настоящем человека».

Портрет — это повторение в пластических формах, линиях и красках живого лица, и одновременно при этом его идейно-художественная интерпретация.

Виды портретов:

Камерный

Камерный портрет должен передавать не статус человека, а его духовное, эмоциональное состояние. В них самое главное – это личность, а не регалии. Исторически сформировались каноны написания. Темный фон создавал атмосферу таинственности и помогал выделить человека, при этом мы не найдем картин, изображающих фигуру в полный рост, так как выбирался крупный кадр, где можно рассмотреть глаза. Одежда скромная, но элегантная. В этой простоте есть и лоск, и совершенство.



Парадный

Парадный портрет, репрезентативный **портрет** — подтип **портрета**, характерный для придворной культуры. Получил особенное развитие в период развитого абсолютизма. Его главной задачей является не только передача визуального сходства, но и возвеличивание заказчика, уподобление изображенной персоны божеству (в случае портретирования монарха) или монарху (в случае портретирования аристократа).



Коллективный портрет или групповой **портрет** - это поджанр живописного **портрета**, в котором характерно изображение нескольких людей на одном полотне. Технические характеристики. Сначала нужно было просто сопоставить ряд людей на одной картине. Отдельные **портреты** выстраиваются рядом друг с другом.



Исторический портрет - живописный портрет какого-либо знаменитого политического, общественного или военного деятеля прошлого, написанный художником на основе исторических литературных описаний личности и характера портретируемого.



Автопортрет.

Техника изображения человека самим собой называется автопортретом. Человек смотрелся в зеркало и пытался зарисовать собственные очертания. Обычно люди старались запечатлеть свое лицо, реже создавались рисунки в полный рост. Не существовало определенных канонов рисунка, поэтому творец мог проявлять собственную фантазию. Часто художники просто делали зарисовки карандашом.



Формат:

представляет собой прямоугольник
форматом **69 x 57**.

Композиция в центре картины.

Персонаж расположен на холсте по
пояс, лицо немного повернуто.



Композиционно можно заметить, плечи наклонены так, что своим ритмичным направлением подчеркивают голову.



Освещение.

Яркий, прямо направленный свет скрадывает рельеф морщин и складок.



Цвет.

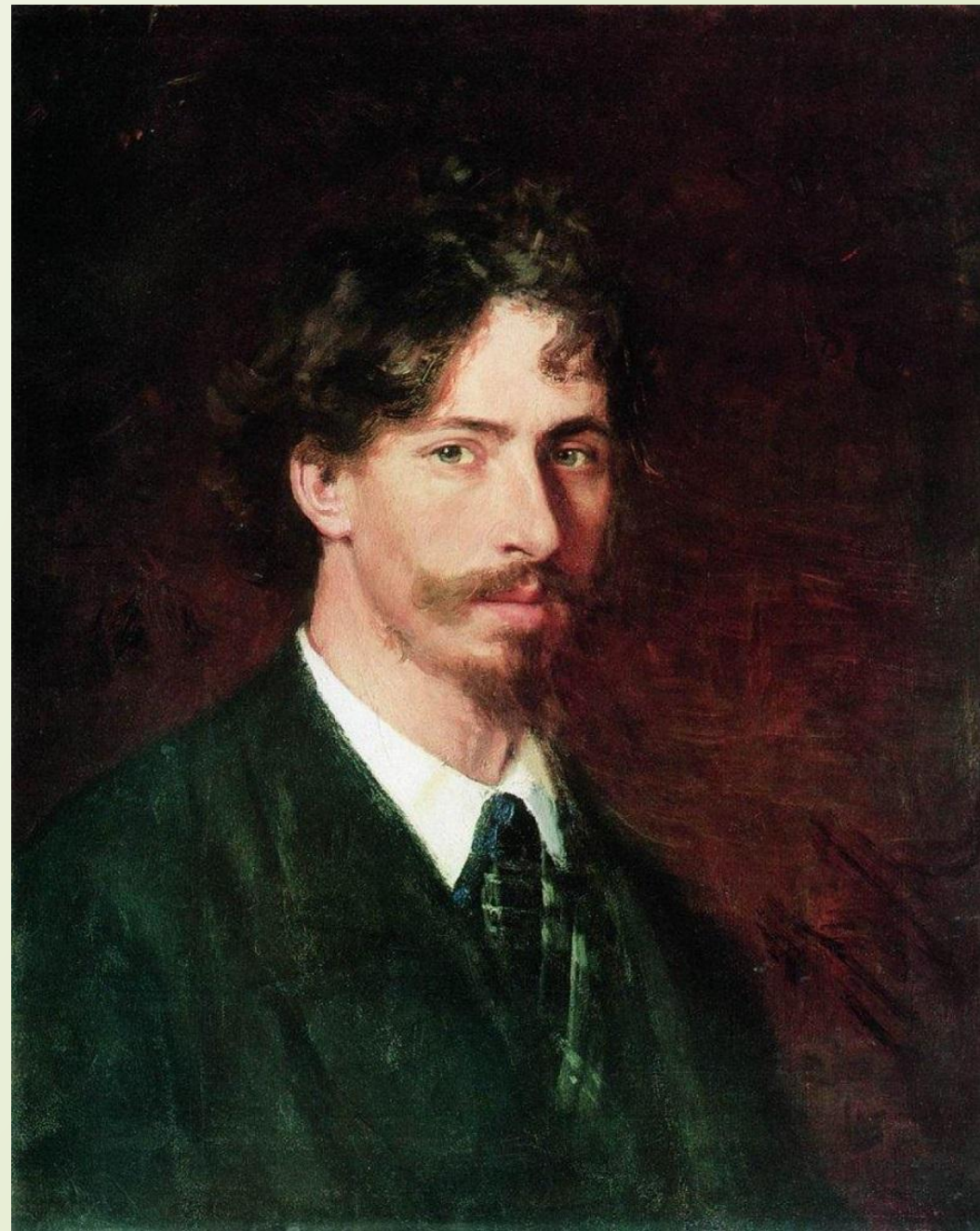
Портрет исполнен преимущественно в теплых тонах.

Самым ярким элементом на картине является лицо.

Холодные тона присутствуют в халате и на волосах.



Илья Ефимович Репин был великим русским художником-реалистом XIX столетия, мастером исторической и жанровой живописи, выдающимся портретистом, глубоким психологом и человеком, неравнодушным к судьбе России. Илья Репин обладал удивительным талантом превращать бытовые сцены в эпические, видеть в частном — общее, историческое, философское. Ещё одним даром живописца было умение показать героев с глубокой индивидуальностью. Картины Репина — вершина реалистического стиля, но в творчестве мастера было место и яркой художественной фантазии, которая позволяла ему создавать красочные срезы исторических эпох.



Личное впечатление

Сложно назвать другого русского художника, в чьем творчестве было так много больших по формату картин. Трудолюбие и работоспособность Репина не исчезли даже после мирового признания.

Я восхищаюсь им как человеком и художником. Он любил свое дело и отдавался ему полностью. К написанию каждой картины у него был особый индивидуальный подход. Почти каждая картина Репина имеет увлекательную и длинную предысторию, потому что редко какая из них писалась за один день. Обычно между замыслом и его воплощением в жизнь проходило несколько лет, а то и десятилетие. Этот факт вызывает уважение и восхищение.