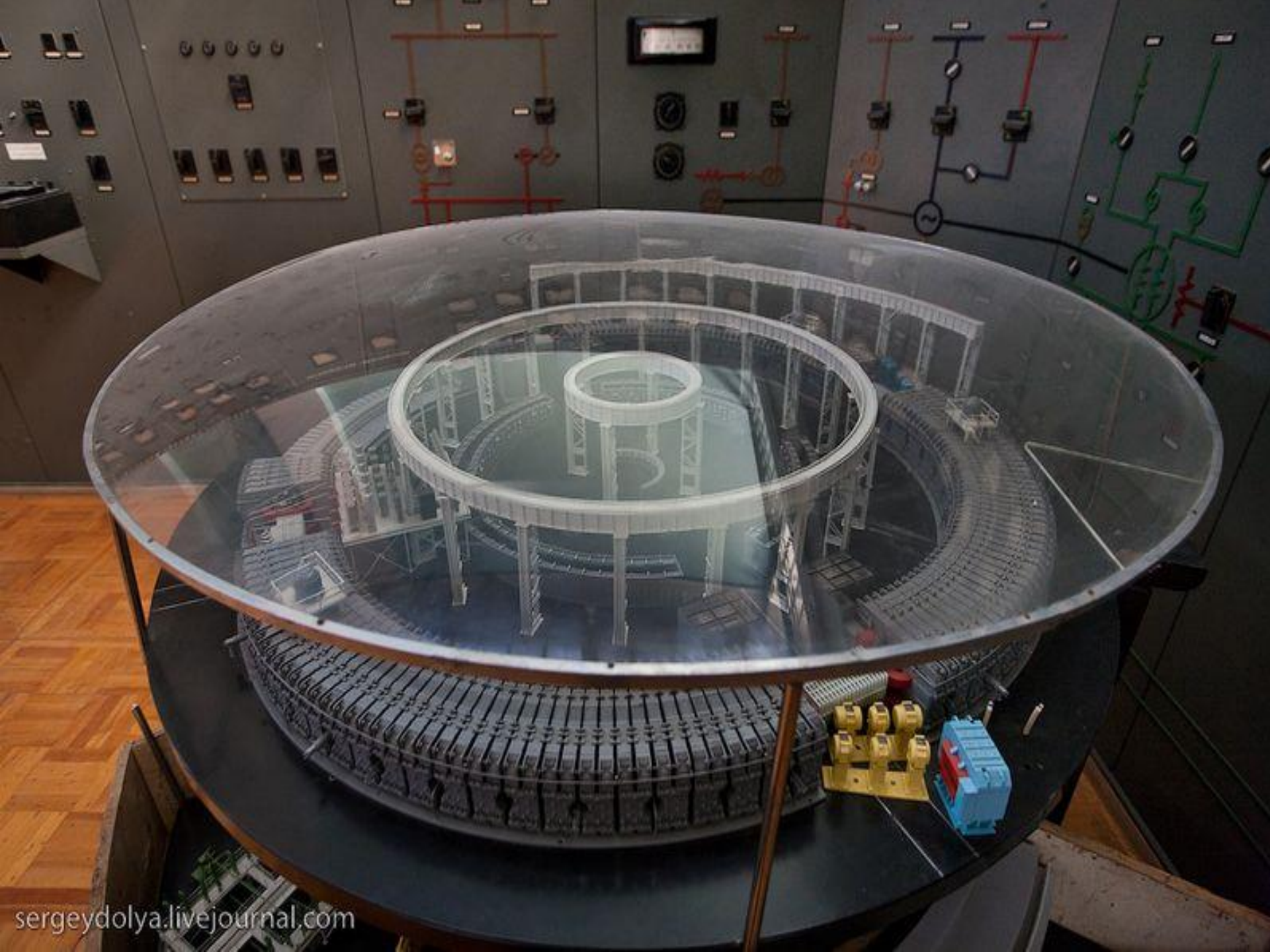


На дереве сидело 14 воробьёв. Кошка подпрыгнула, одного воробышка поймала. Сколько осталось птичек на дереве?



На скамейке во дворе сидели 6 мух. Одну из них прихлопнули. Сколько мух осталось на скамейке?







168. Сопоставьте общий признак и понятия для данных объектов.

весёлый  
грустный  
печальный  
счастливый

Техника

монитор  
принтер  
колонки

Настроение

Сканер  
Клавиатура  
Мышь  
Джойстик

Устройства ввода

пылесос  
мультиварка  
утюг

Устройства вывода

• H \_ \_ \_ 3

• **ЗЕТНИС**

REPRODUCED

**6 7 11 10 9 4 8 2 9 4 5 6 3 2 1**

**1 - E**

**2 - И**

**3 - H**

**4 - O**

**5 - B**

**6 - A**

**7 - Б**

**8 - Г**

**9 - P**

**10 - T**

**11 - C**

**Н А Н А Ш Д М З Д**

• **A → Б**

• **Б → В**

• **В → Г**

**...**



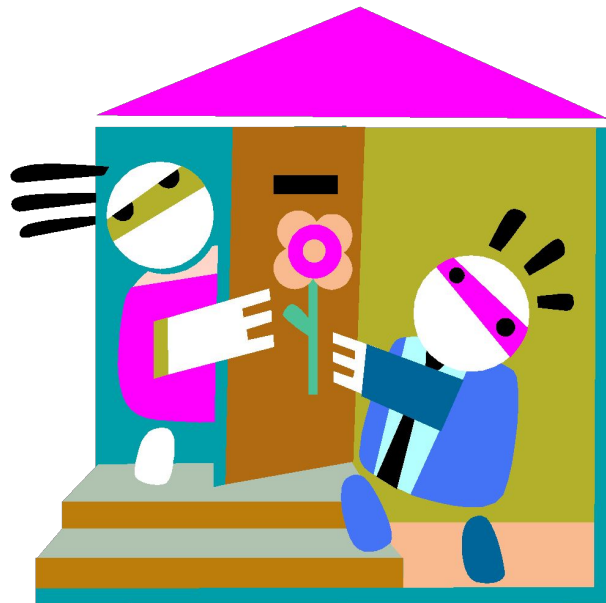
**Добрый человек — Злой человек**

**Автомобиль — Колесо**

**Столица России — Москва**

**Кирпич — Молоко**

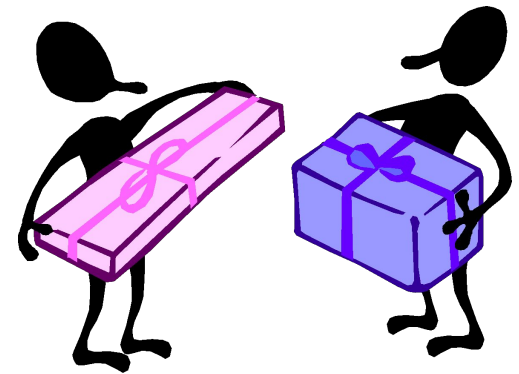
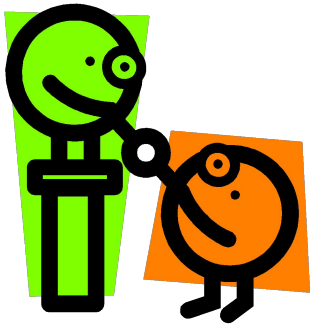
# ОТНОШЕНИЯ между ПОНЯТИЯМИ



# Сравнение объектов

Реальные объекты сравниваются по размерам, цвету, форме и т.д.

**Отношения** между реальными объектами описываются словами: больше – меньше; длиннее – короче; ближе – дальше; выше – ниже; брат – сестра и т.д.





**Столица России-----**

**Москва**

**Мегабайт-----**

**1024 килобайта**

**Устройство для  
вывода информации  
на печать -----**

**Принтер**

**Свеча -----**

**Электрическое  
осветительное  
устройство**

**Школьник-----**

**Ребенок, который  
учится в школе**





# Тождество -

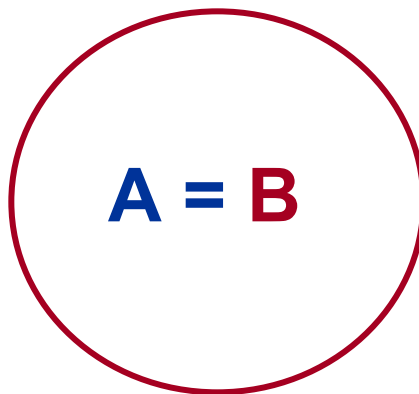
это отношение между понятиями, у которых **объемы совпадают**,

т.е. объем одного понятия равен объему другого.

Столица России (А)



Москва (В)



Первый космонавт (А)



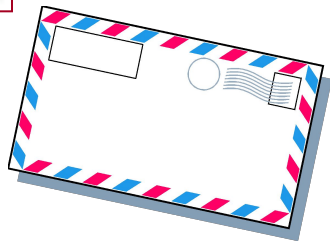
Ю. Гагарин (В)

# Пересечение -

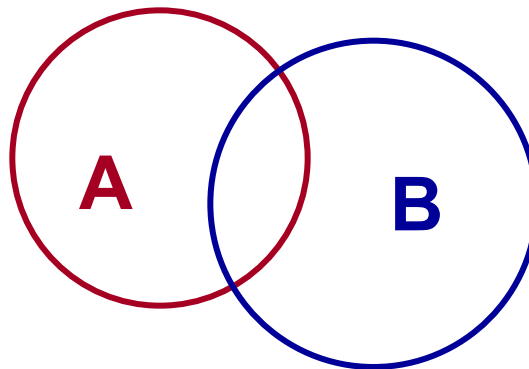
это отношение между понятиями, у которых **объемы совпадают частично**, т.е. содержат общие элементы.

---

Электронное письмо (А)



Письмо на русском языке (В)



Школьница (А)



Спортсменка (В)

<b>2, 4,6, 8</b>	<b>6</b>	<b>3,6,9</b>
<b>а, б, с, е, м,</b>	<b>с, м</b>	<b>к, м, л, с, у</b>
<b>ученики школы</b>	<b>ученики - спортсмены</b>	<b>спортсмены</b>
<b>А, С, D, Е, F,G</b>	<b>G, А, Е, С</b>	<b>А, Е, G, L, R</b>

# Подчинение -

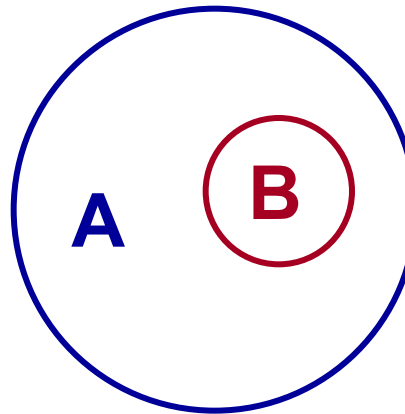
отношение между понятиями, когда объем одного из них полностью входит в объем другого, но не исчерпывает его.


Устройство ввода (A)

Хищник (A)

Клавиатура (B)

Лев (B)





<b>Устройства ввода</b>	—	<b>Клавиатура</b>
<b>Часть речи</b>	—	<b>Прилагательное</b>
<b>Прямоугольник</b>	—	<b>Квадрат</b>
<b>Солнечная система</b>	—	<b>Солнце</b>
<b>Растение</b>	—	<b>Кактус</b>
<b>Наука</b>	—	<b>История</b>
<b>Устройства вывода</b>	—	<b>Мышь</b>





- **Конструктор**
- **Игрушка**
- **Заводная  
игрушка**
- **Заводной  
автомобиль**

- Я думаю...
- Я знаю...
- Мне было непонятно...
- Мне было интересно...