

# Лепка фигуры человека

Тема: балет, цирк, спорт.

# Лепк а

процесс создания скульптурного изображения из мягкого пластического материала способом прибавления к первоначальному объему небольших кусочков пластичного материала, его уплотнение, вытягивание, расплющивание и т.д.

# Приемы

## лепки:

**Скатывание** – простейший прием обработки бесформенного куска пластического материала для придания ему шарообразной или цилиндрической формы с гладкой поверхностью.

**Сплющивание** – прием равномерного сжатия куска для получения уплощенной формы.

**Вдавливание** – нажим пальцев или стеки на поверхность пластического материала.

**Прищипывание** – применяется при лепке мелких деталей.

**Оттягивание** – формирование какой – то части предмета.

**Заблаживание** – бесформенно бесформенно бесформенно

# Приёмы лепки

отрываем, вытягиваем, раскатываем, вдавливаем,  
защипываем, приглаживаем, соединяем.

шар



жгутик



лепёшка



капля

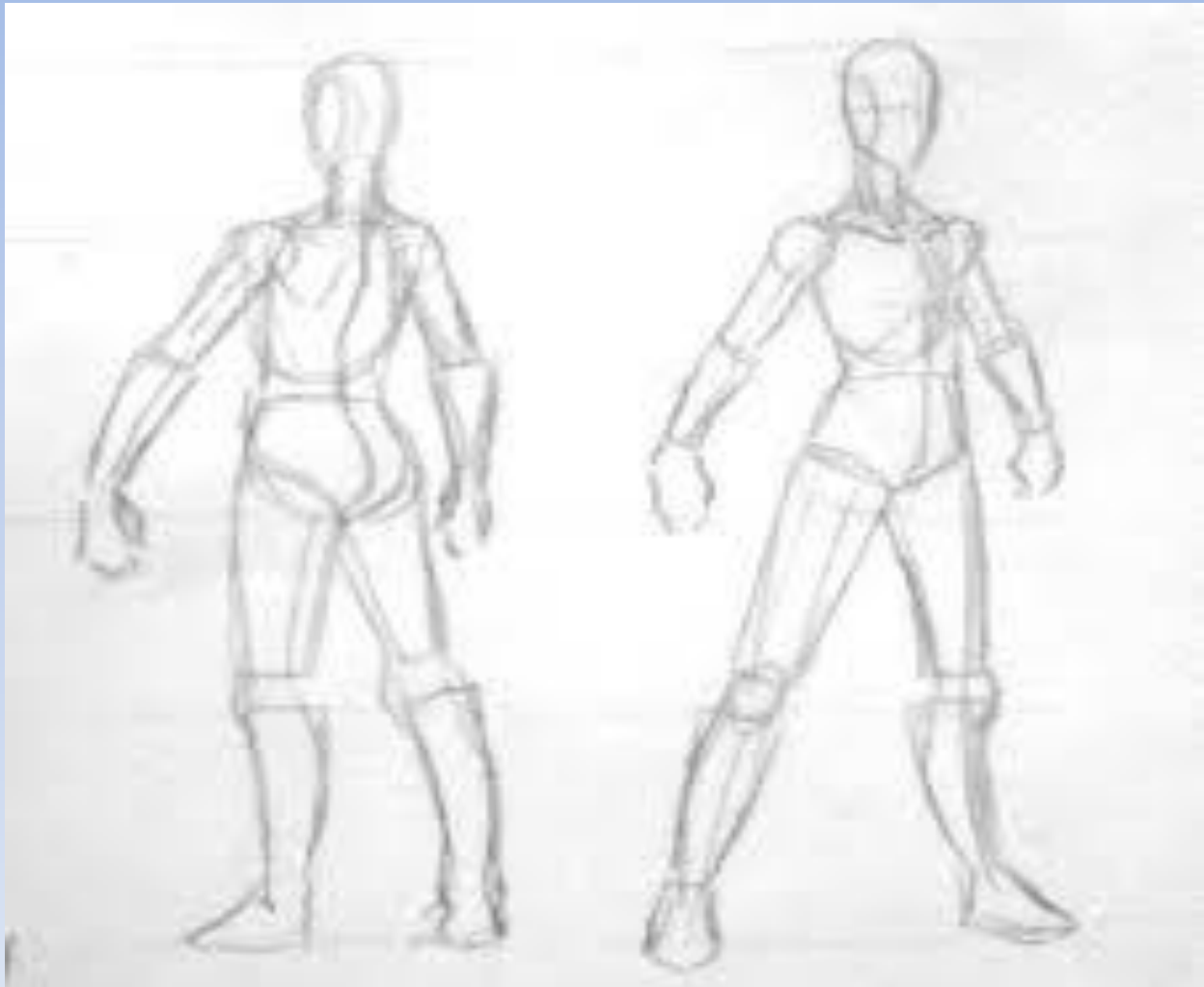


трубочка



яйцо













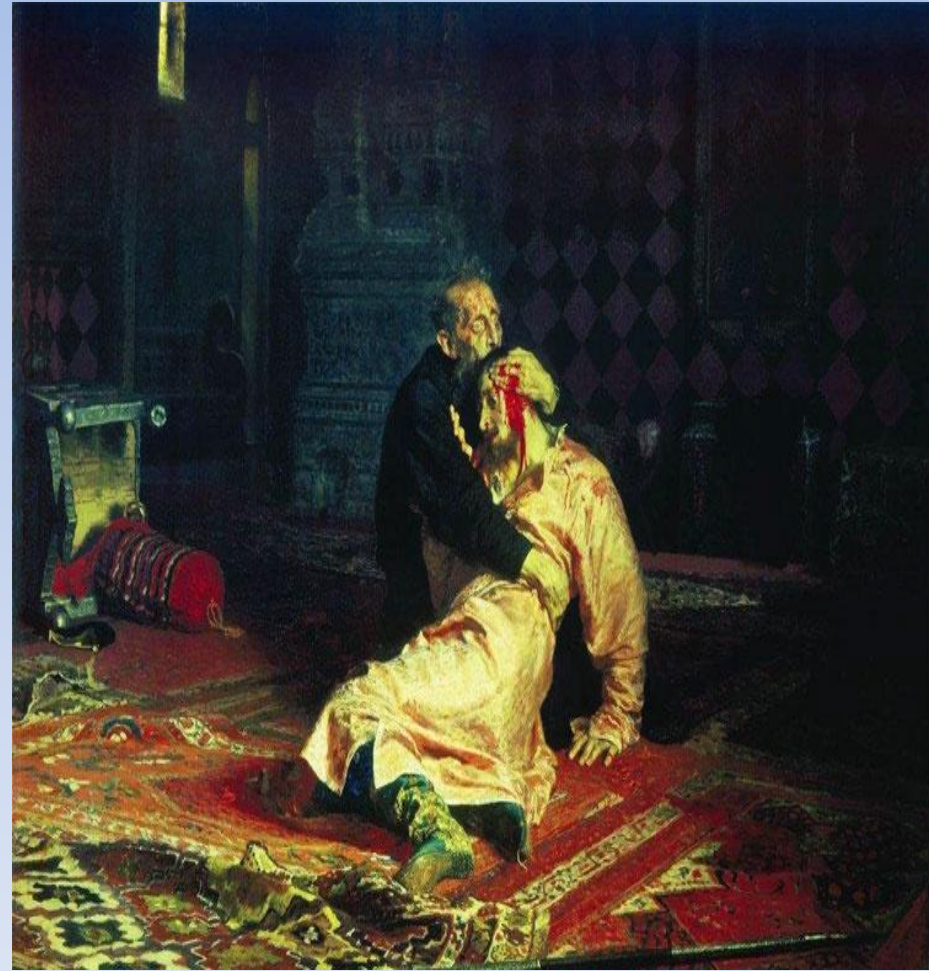




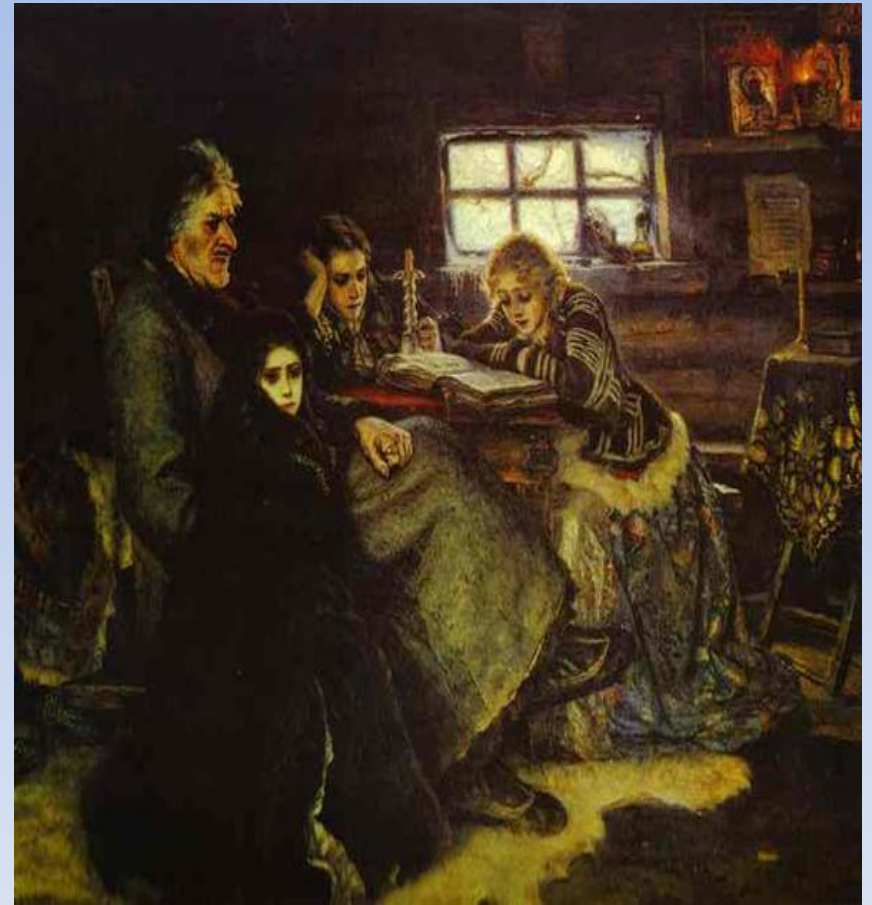
# Используем изображение

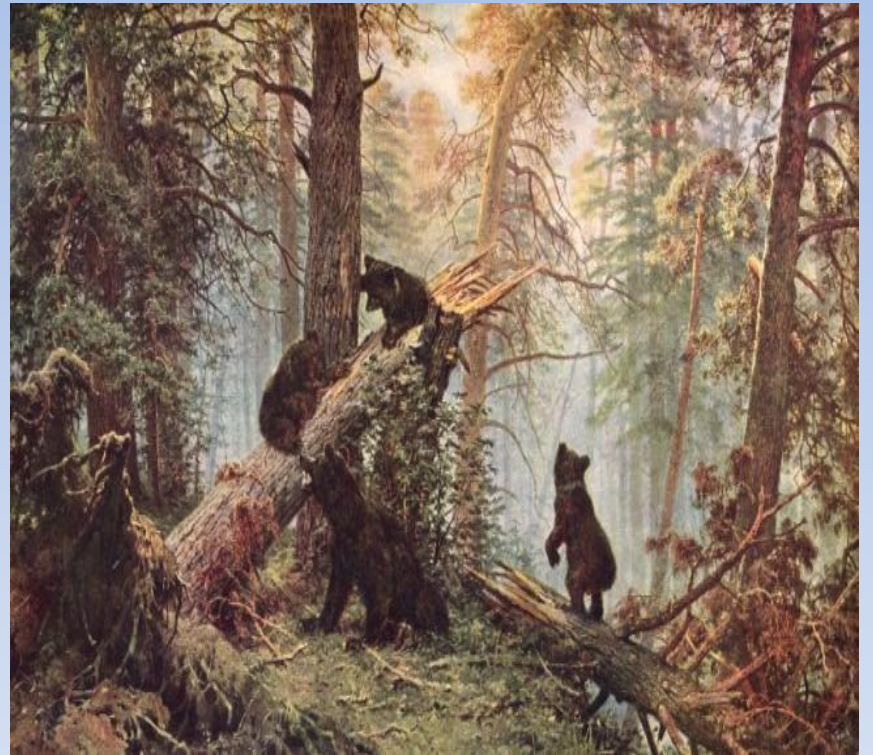


# Пример использования изображения



# Еще один пример





## Несколько общих правил, о которых нужно помнить во время работы.

- 

1. Смотрите внимательно и пытайтесь уловить, что же вы на самом деле видите.

2. Прищуривайтесь, когда смотрите на модель. Это очень простое, но очень полезное правило. Прищурившись, вы отсекаете детали и видите только общее, а это именно то, что вам нужно уловить.

3. Вначале работайте быстро, крупными движениями. Глина любит, чтобы ее гоняли туда-сюда целыми пластами. В конце работа идет более размеренно, но все равно не нужно терять темпа. Если чувствуете, что не продвигаетесь – сделайте перерыв и вернитесь к работе.

4. Работайте над всеми частями одновременно. Не зависайте на какой-то одной детали, поддерживайте все части композиции примерно в одной степени проработанности.

5. Смотрите на хорошие классические скульптуры и картины.