



ПРЕЗЕНТАЦИЯ

ВНЕУРОЧНАЯ РАБОТА
ПРОЕКТНАЯ ДЕЯТЕЛЬНОСТЬ

ПОДЕЛКА ИЗ ПЕНОПЛАСТА

«ТАНК»

Составила учитель начальных классов
Калимуллина Р.Р.

МБОУ «Юхмачинская СОШ»

Алькеевского района РТ

Применение и свойства пенопласта.

- **Пенопласт** — это класс материалов, представляющий собой вспененные (ячеистые) пластические массы (Газонаполненные пластмассы, 98 % состоит из воздуха). Легкость обработки при помощи ручной пилы или ножа, низкий объемный вес, возможность склеивания с различными строительными материалами, простота крепления. Пенополистирол (пенопласт) практически водонепроницаем.



Используем канцелярский нож.



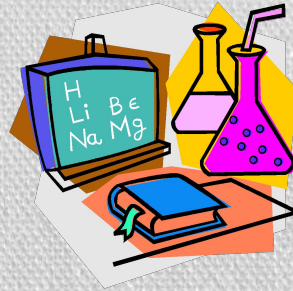
Инструктаж по ТБ при работе с ножом.

- 1.Бери нож только с разрешения учителя.
- 2.Режь ножом стоя.
- 3.При резании применяй подрезную доску.
- 4.Подавай нож ручкой вперед.
- 5.Не держи нож лезвием вверх.
- 6.Храни нож в футляре.



- Лезвие канцелярского ножа очень тонкое, поэтому работать ножом нужно осторожно, чтобы не поломать лезвие раньше времени. При работе лезвие выдвигается на необходимую длину и фиксируется защелкой или закруткой, а когда нож не нужен, лезвие задвигается в корпус, таким образом минимизируется риск ненужных повреждений и порезов не только строительных материалов, но и человека. Для выполнения большинства работ достаточно выдвинуть лезвие на 1-1.5 см, и только для резки пенопласта, поролона и монтажной пены лезвие иногда приходится выдвигать на всю длину.

Это интересно!



Готовим корпус танка

- Срезаем уголки.

- Исходным продуктом для изготовления пенопласта является стирол, состоящий из водорода и углерода. Поэтому при возгорании пенополистирола выделяются те же вещества, что и при горении древесины или угля. На сегодняшний день пенопласт является наиболее проверенным и чистым материалом, его используют в изготовлении детских игрушек, для хранения и транспортировки продуктов питания.



1. Вырезаем первый выступ в виде круга и закрепляем его с помощью зубочистки.

2. Заточим длинный прямоугольник и закрепляем клеем ПВА и зубочисткой к первой детали танка.

3. По бокам второго выступа приклеиваем «баки» для горючего.

4. Сверху закрепляем «люк».

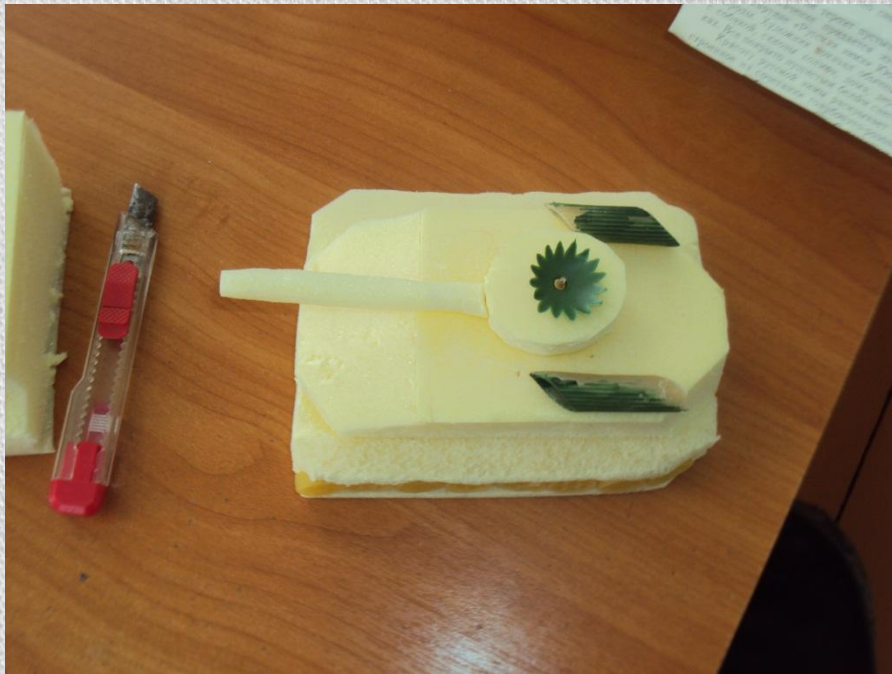
круг

дуло

ЛЮК



По бокам вырезаем выступ , затем с помощью клея ПВА прикрепляем «гусеницы» в виде колесиков.



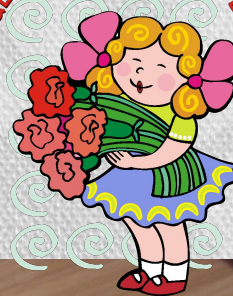
Раскрашивать изделие нужно густой гуашью в два слоя .

После сушки можно провести линии маркером или фломастером черного цвета.



Поделки к 23 февраля!

Защитнику Отечества!



Что я знаю о пенопласте?

Высокая стойкость к нагрузкам

- Кратковременная и долговременная стойкость к нагрузкам является одним из важнейших свойств пенополистирола.



Безопасность

- Материал производится, используется и утилизируется без ущерба для окружающей среды и здоровья людей. Пенополистирол — это на 100% многократно используемый, наиболее чистый и безопасный теплоизоляционный материал. Он используется и в качестве упаковочного материала для продуктов питания, в игрушках и т.п.