

**ПСИХОМОТОРНАЯ АКТИВНОСТЬ КАК
ПСИХОФИЗИОЛОГИЧЕСКАЯ
ХАРАКТЕРИСТИКА СПОСОБНОСТЕЙ К
ОБУЧЕНИЮ ДЕТЕЙ МЛАДШЕГО
ШКОЛЬНОГО ВОЗРАСТА**

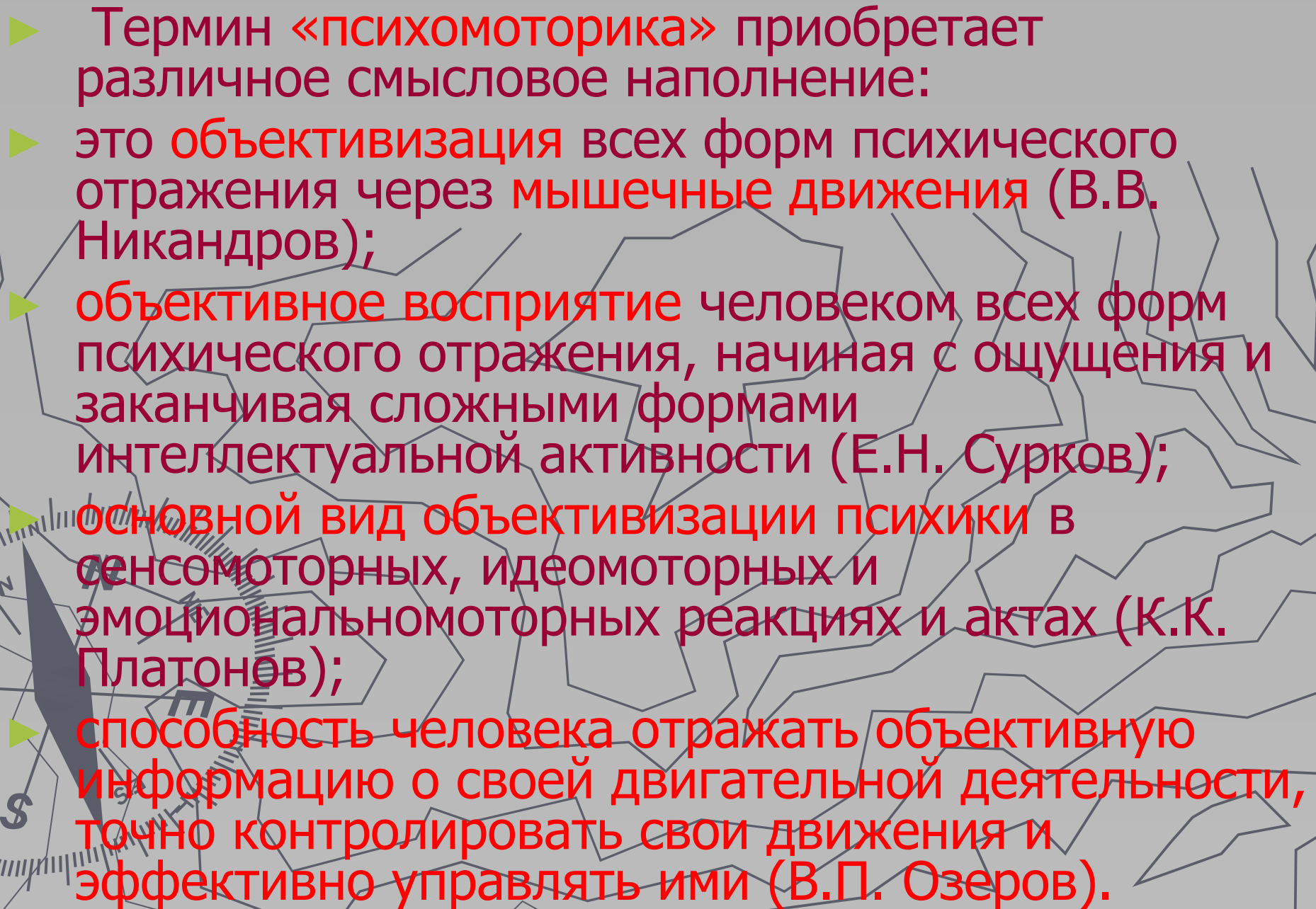
Учитель-логопед

**МОУ «Начальная школа – детский
сад №1»**

Карабчукова Ирина Викторовна

ВВЕДЕНИЕ

Изучение становления и развития многоуровневой структуры психомоторной организации человека является одним из важнейших направлений современной психологии. Исследуются взаимосвязи развития двигательных качеств и психических процессов, интеллекта и физической подготовленности, влияние повышенного двигательного режима на умственную работоспособность.

- 
- ▶ Термин «психомоторика» приобретает различное смысловое наполнение:
 - ▶ это объективизация всех форм психического отражения через мышечные движения (В.В. Никандров);
 - ▶ объективное восприятие человеком всех форм психического отражения, начиная с ощущения и заканчивая сложными формами интеллектуальной активности (Е.Н. Сурков);
 - ▶ основной вид объективизации психики в сенсомоторных, идеомоторных и эмоционаломоторных реакциях и актах (К.К. Платонов);
 - ▶ способность человека отражать объективную информацию о своей двигательной деятельности, точно контролировать свои движения и эффективно управлять ими (В.П. Озеров).

Совершенствования психомоторных функций младших школьников в контексте успешности их обучения.

1.1. Психомоторные свойства и качества личности.

В психомоторной сфере человека Е.П. Ильин выделяет два крупных блока: двигательные умения (навыки) и двигательные качества (способности).

Е.П. Ильин обращает внимание на то, что в психомоторике существует другая составляющая – умения (навыки).

Психомоторные свойства и качества личности.

Особо обращается внимание на роль двигательного анализатора в процессе развития высших психических функций ребенка.

Проблема развития моторики (движений) ребенка издавна привлекала исследователей. Под психомоторным развитием понимается процесс изменения и становления функциональных систем организма в течение его индивидуальной и общественной жизни.

Психомоторное развитие ШКОЛЬНИКОВ.

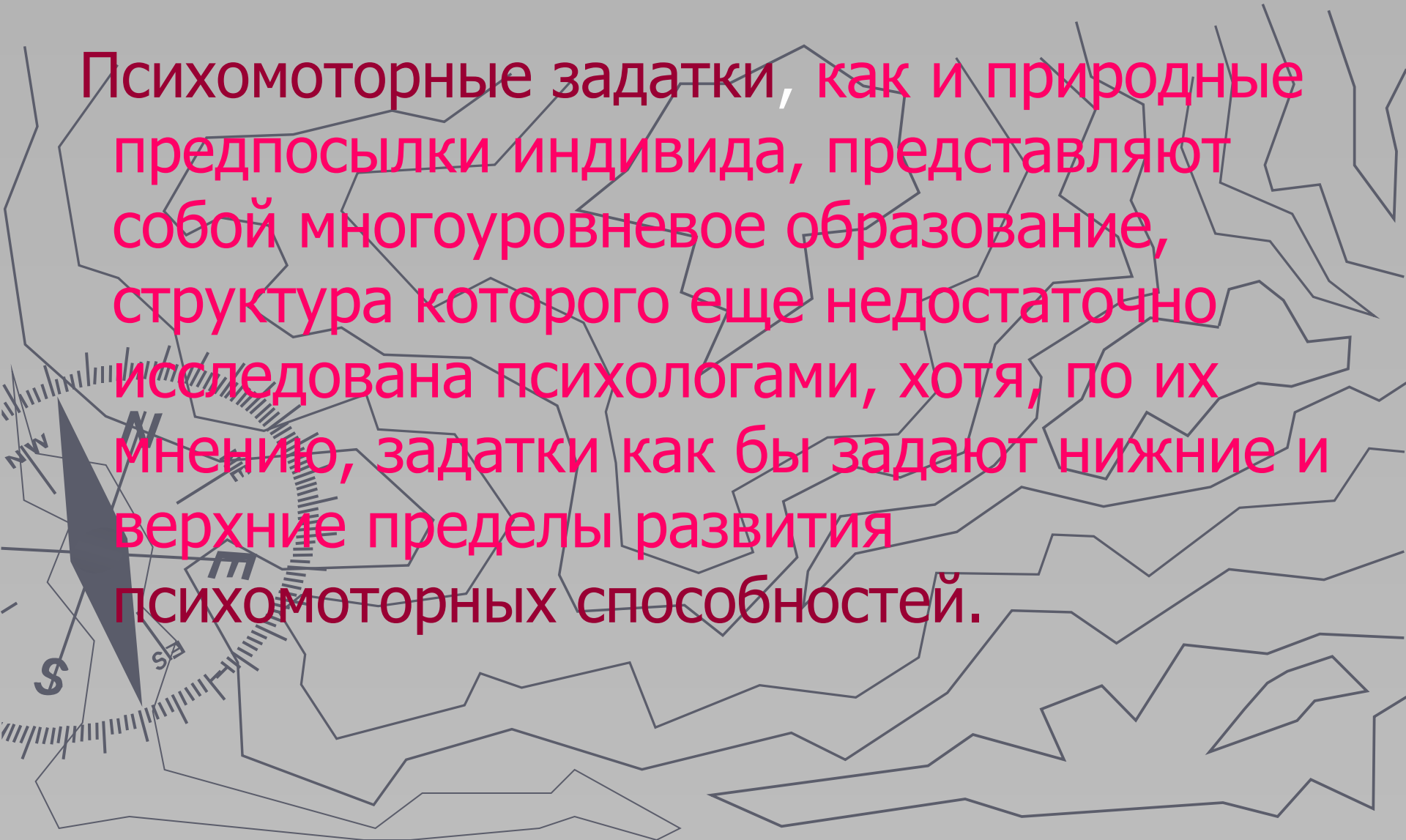
Рассматривая особенности психомоторного развития, психологи отмечают, что младший и средний школьные возрасты являются периодами наиболее интенсивного развития основных психомоторных функций человека. Однако младший школьный возраст характеризуется равномерным развитием двигательного аппарата и психомоторных функций, а подростковый – периодом бурного развития моторики и некоторого разлада двигательных координаций .

Влияние психомоторных качеств на обучаемость.

Н.С. Лейтес, В.Н. Мясищев обращали внимание на то, что на успех учения (помимо интеллекта) влияют многие другие особенности психики: внимание, память, качества познавательных процессов, мотивация и т.д. **Обучаемость психофизиологически соотносится с таким свойством нервной системы, как взрывчатость (динамичность), т.е. скорость образования временной связи.**

Формирование психомоторных способностей

Психомоторные задатки, как и природные предпосылки индивида, представляют собой многоуровневое образование, структура которого еще недостаточно исследована психологами, хотя, по их мнению, задатки как бы задают нижние и верхние пределы развития психомоторных способностей.



Формирование психомоторных способностей

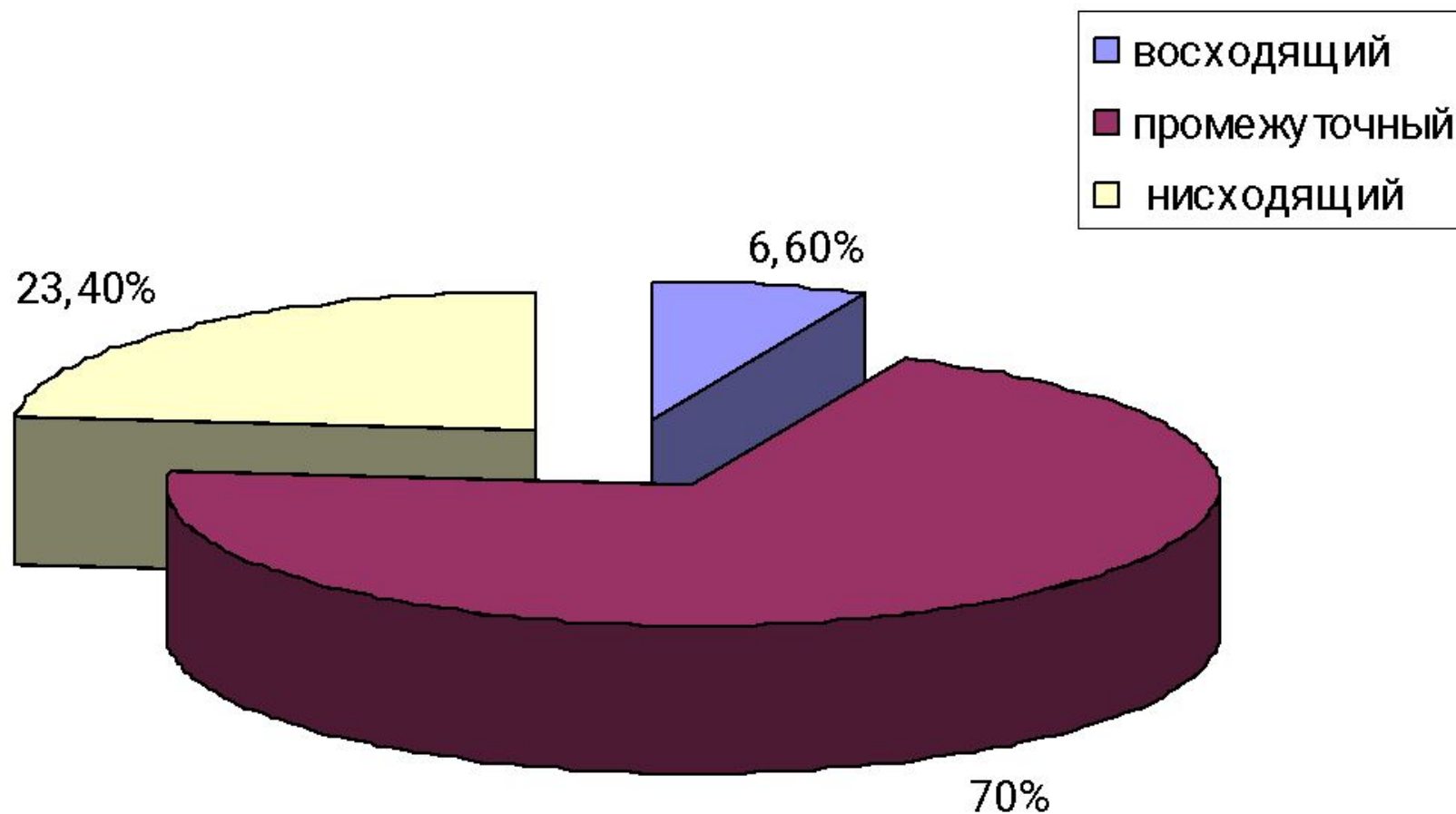
Возрастное развитие **психомоторных способностей** протекает несколько иначе, чем развитие умственных способностей, они раньше достигают зрелости и раньше увядают.

Эта их особенность делает весьма актуальной **проблему своевременного формирования психомоторных способностей** у молодежи, в частности, у детей и подростков.

Итоговые данные по типу построения графика:

- ▶ - восходящий тип графика у двоих учеников, что составляет 6,6% от количества учеников всего класса;
- ▶ - промежуточный тип графика – 21 ученик. Это 70%;
- ▶ - нисходящий тип графика – у 7 человек - 23,3%.

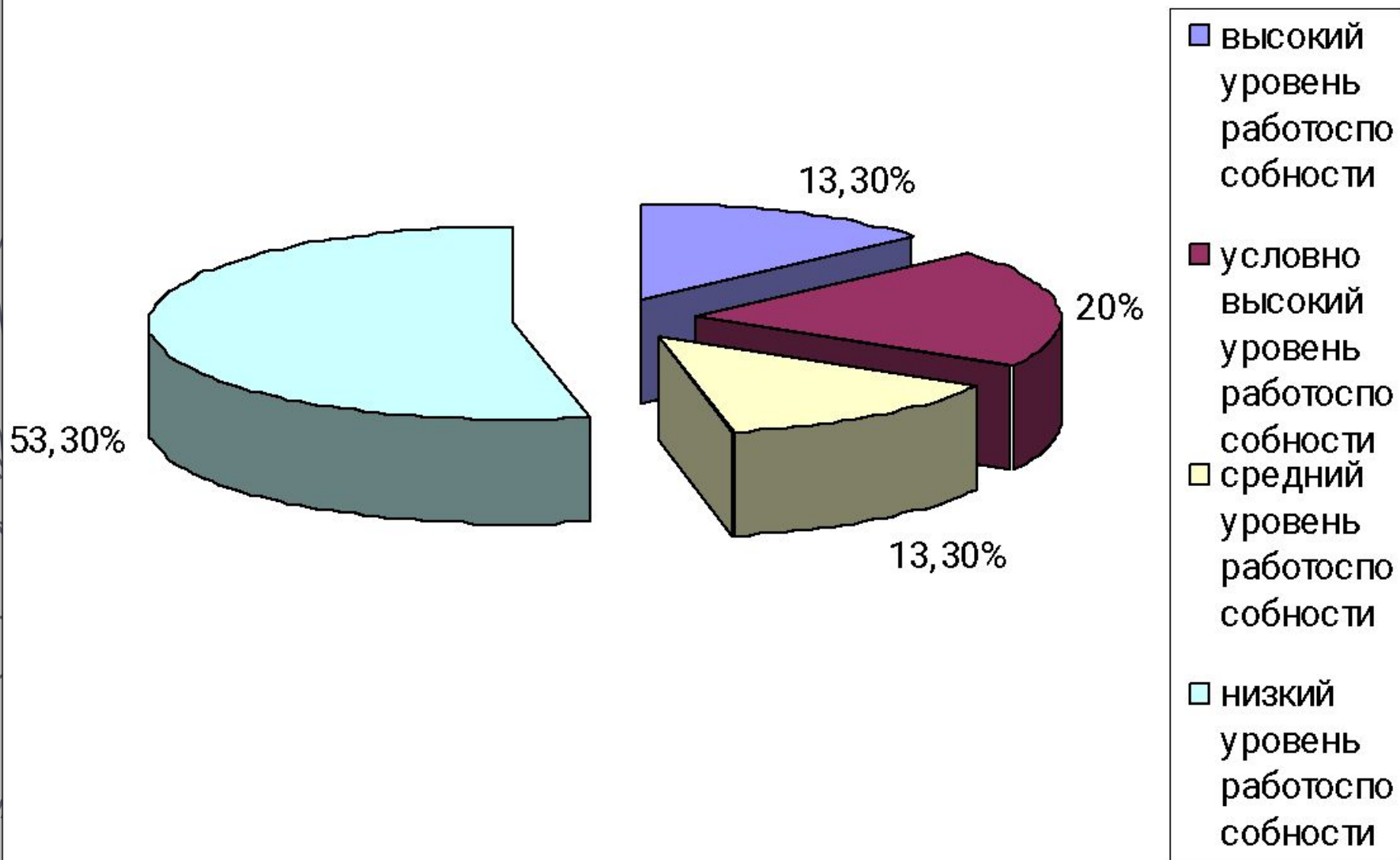
Итоговые данные по типу построения графика



Определение работоспособности по цифровым показателям и процентному коэффициенту – показатели работоспособности учеников на уроках:

- ▶ - высокий уровень работоспособности имеют 4 человека, это 13,3%;
- ▶ - условно высокий уровень работоспособности у 6 учеников - 20%;
- ▶ - средний уровень работоспособности выявился у 4 детей – 13,3%;
- ▶ - низкий уровень работоспособности характерен для 16 младших школьников, что составляет 53,3%.

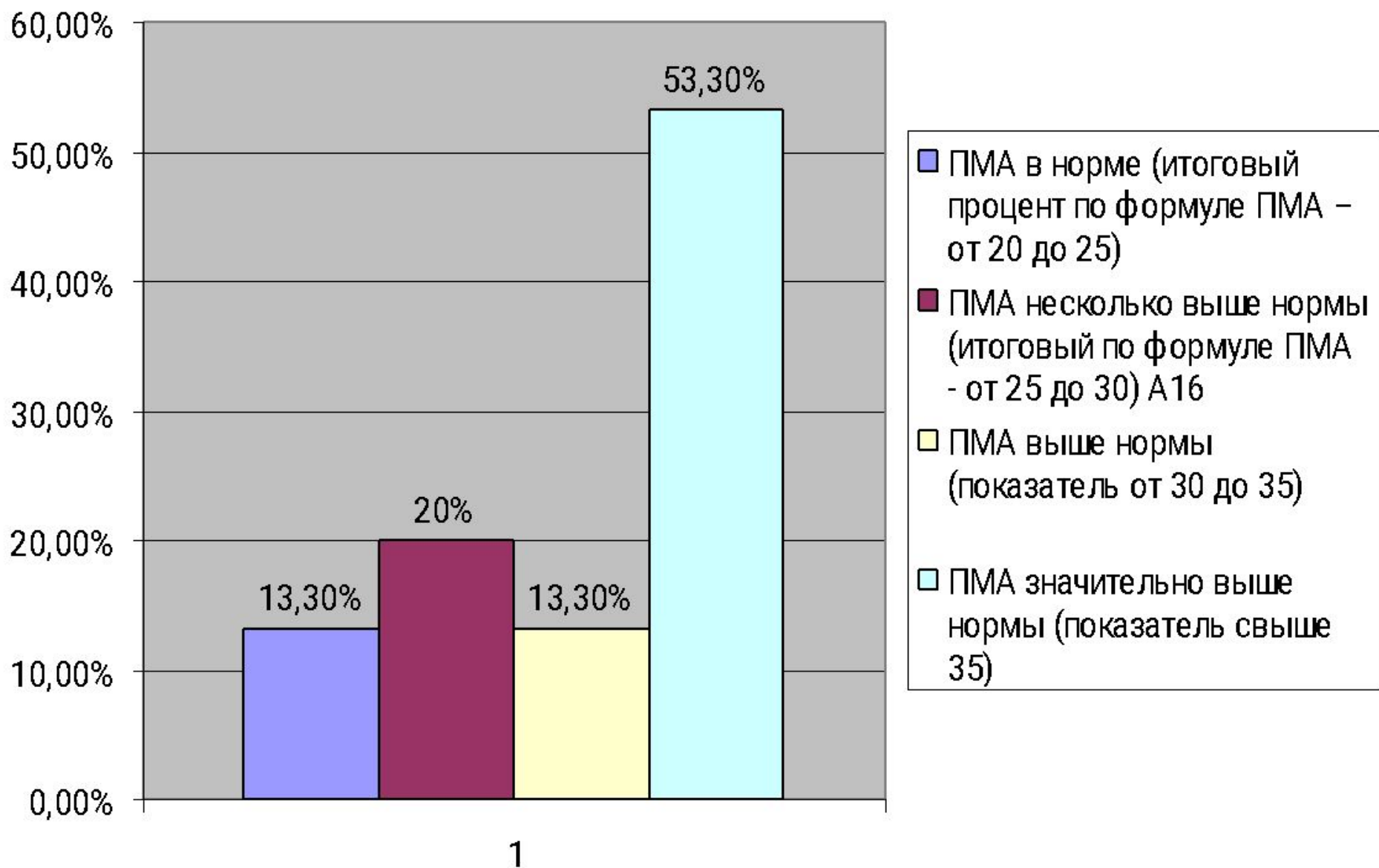
Показатели работоспособности обучающихся на уроках



Процентные показатели психомоторной активности обучающихся:

- ▶ - ПМА в норме (итоговый процент по формуле ПМА – от 20 до 25) у четырех обучающихся класса, что составляет 13,3%;
- ▶ - ПМА несколько выше нормы (итоговый по формуле ПМА - от 25 до 30) – 6 человек - 20%;
- ▶ - ПМА выше нормы (показатель от 30 до 35) имеют 4 ученика - 13,3%;
- ▶ - ПМА значительно выше нормы (показатель свыше 35) у 16 младших школьников - 53,3%.

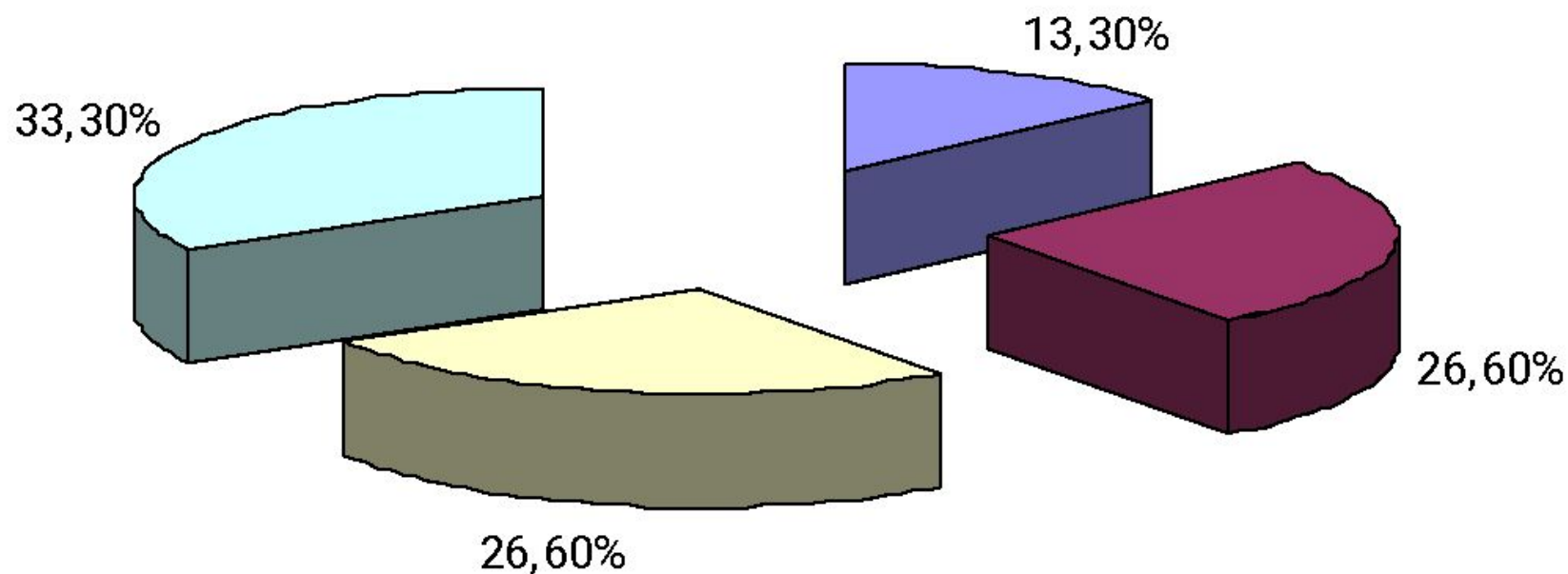
Процентные показатели психомоторной активности



Определение степени работоспособности нервной системы:

- ▶ - работоспособность в норме у четырех человек -13,3%;
- ▶ - признаки утомления нервной системы выявлены у 8 девочек и мальчиков -26,6%;
- ▶ - сильное переутомление имеют также восемь детей – 26.6%;
- ▶ - признаки истощения нервной системы наметились у 10 учеников класса, это 33,3%.

определение степени работоспособности нервной системы



- работоспособность в норме
- признаки утомления нервной системы
- сильное переутомление
- признаки истощения нервной системы

Рекомендации педагогам по работе с учениками со слабой нервной системой

- ▶ Не ставить учеников в ситуации, требующие быстрого ответа, предоставляя им достаточное время на обдумывание и подготовку.
- ▶ По возможности предлагать отвечать не в устной, а в письменной форме, давая время на проверки и исправления.
- ▶ По возможности спрашивать в начале урока и желательно, в конце учебного дня.
- ▶ Чаще поощрять учеников, в том числе за старательность, даже если результат далек от желаемого, в случае неудачи оценивать с максимальной деликатностью, объясняя, что неудачи в жизни - явления достаточно частые и не повод для отчаяния.
- ▶ Также учителям рекомендовано дозировать учебную нагрузку через индивидуальные домашние задания.
- ▶ А ученикам даны разъяснения по эффективному использованию знаний максимального теппинга.





А О У Ы Э И М А Р И Б В Г Д Ж З
Я Е Ю Н Е П К Л Ш Ч Х

22 сент 2012

Классное внимание!



ВЫВОДЫ:

- ▶ В психолого-педагогической практике распространено мнение о том, что основное направление работы с учащимися с низкой успешностью обучения должно заключаться, прежде всего, в формировании у них исключительно учебных умений и навыков, накоплении суммы знаний. Мы же в своей работе пришли к выводу, что основополагающим фактором успешности в обучении детей является совершенствование психомоторных функций, а также немаловажную роль играет значимость индивидуального подхода к детям с различным уровнем развития и состояния психомоторной активности.

Список литературы:

- ▶ Дубровинская Н.В., Фарбер Д.А., Безруких М.М. Психофизиология ребенка. – М., 2000
- ▶ Рыжкова В.В. Развитие психомоторики как фактор успешного обучения // Педагогический вестник Кубани. Краснодар, 2006., №1 (35)