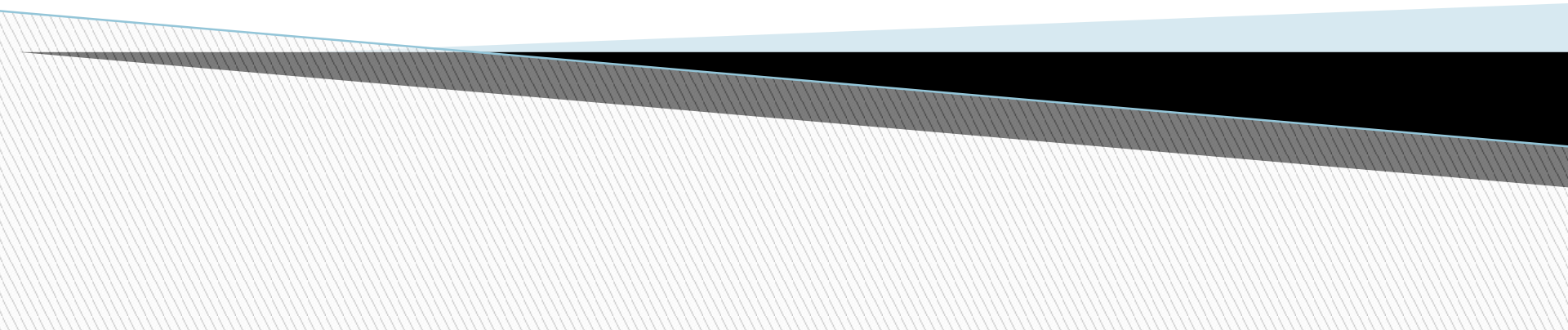


Уравнение

1 класс

Презентацию составила учитель начальных классов МБОУ
«СОШ№1» п.Жешарт Потолицына Е.А.

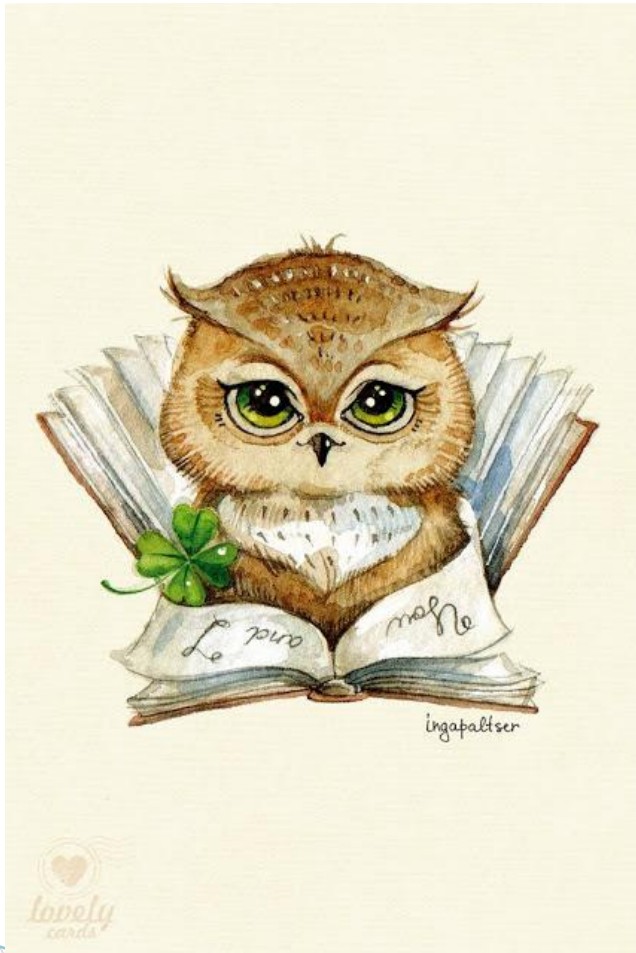


Гостя из зимнего леса

А	$6-3+4$
у	$10-2-4$
к	$2+2+2$
в	$5-4+2$
о	$8-4-2$
ш	$6+4-5$
с	$7-6+0$

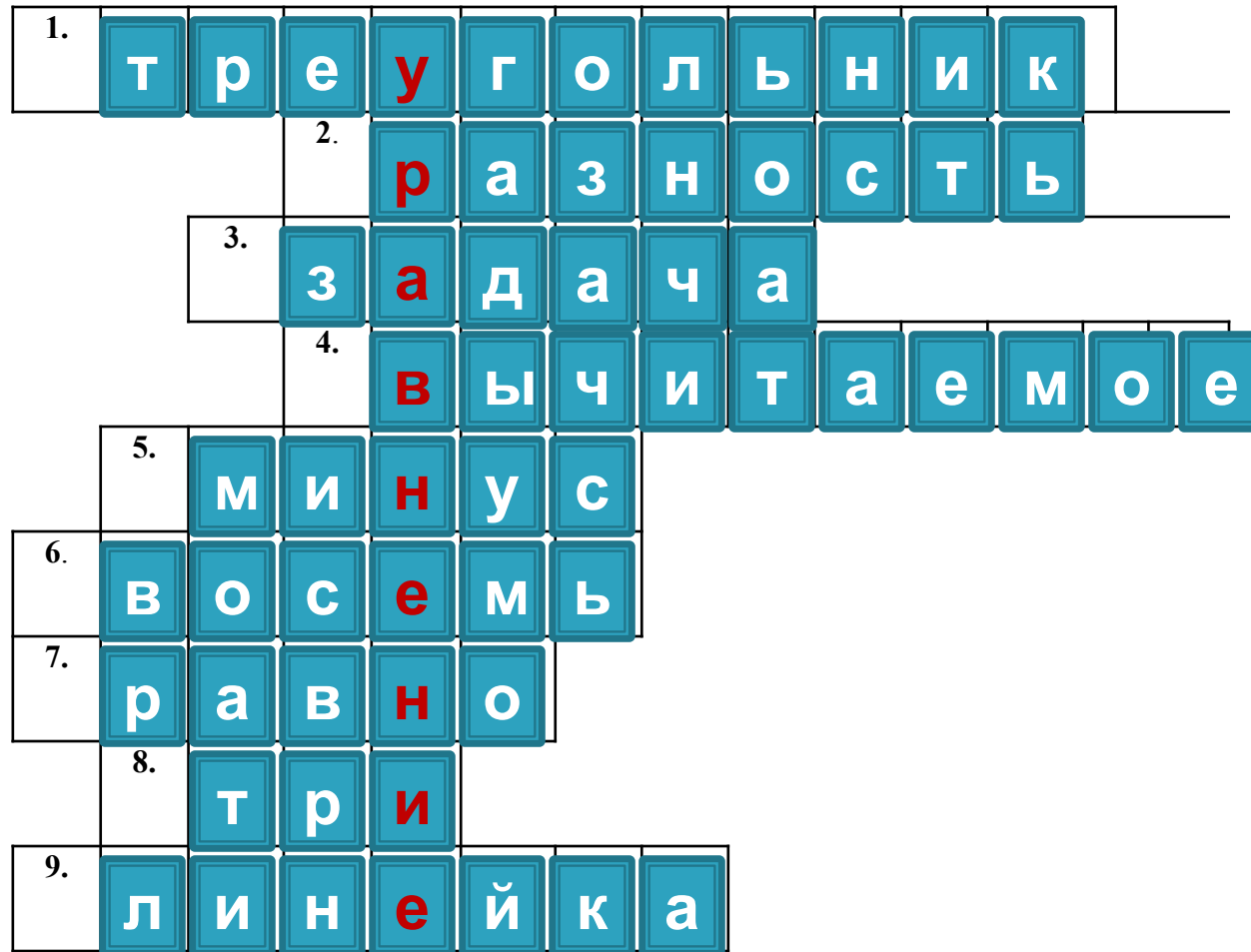
1	2	3	4	5	6	7
с	о	в	у	ш	к	а

К нам прилетела мудрая сова

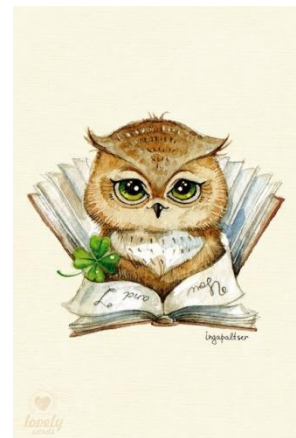


Добрый день! Я встрече рада!
Вы, ребята, просто клад!
Я спешила на встречу с вами
С моими верными друзьями.
С новой темой познакомить хочу
вас.

Кроссворд:



Поможем мудрой сове



$$\square 5 + 4 = 9$$

$$\square 0 + 3 = 7$$

$$3 + x \square 7 = 10$$

$$9 - x = \square 4$$

$$\square 3 + x = 10$$

$$\square x = 7$$