



$$5 * \text{mushroom} = 10$$

$$7 * 5 = \text{mushroom king}$$

$$5 * \text{mushroom} = 15$$

$$6 * 5 = \text{mushroom with caterpillar}$$

$$\text{mushroom} * 5 = 45$$

$$5 : \text{mushroom} = 1$$

$$\text{mushrooms} : 5 = 4$$

$$\text{mushroom} : 8 = 5$$

$$25 : 5 = \text{mushroom}$$

$$\text{mushrooms} : 5 =$$



$$6 * \text{tractor} = 48$$

$$\text{train} : 4 = 6$$

$$\text{airplane} * 6 = 18$$

$$42 : \text{car} = 7$$

$$\text{submarine} * 6 = 30$$
$$6 * 6 = 12$$



$$6 : 6 = 1$$
$$30 : 5 = 6$$



$$6 * 5 = 30$$
$$8$$



$$48 : 6 = 8$$



$7 \times 3 =$



$42 : 7 =$



$5 \times 7 =$



$56 : 8 = 7$



$\times 7 = 63$

$49 : 7 =$



$7 \times 4 =$



$7 \times 1 = 7$

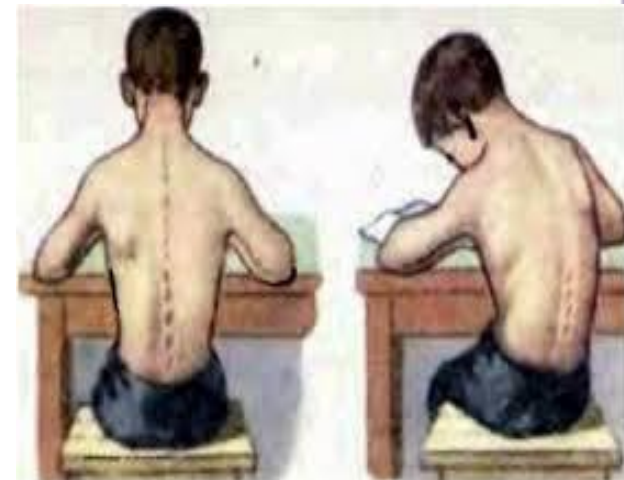
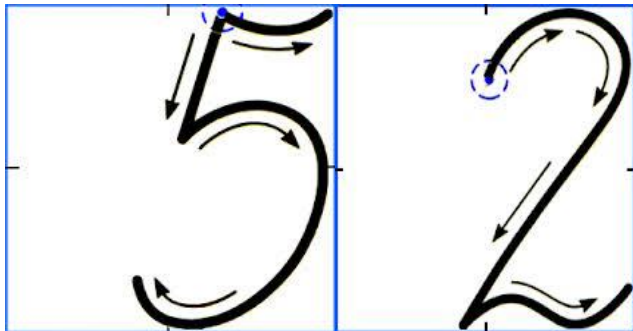
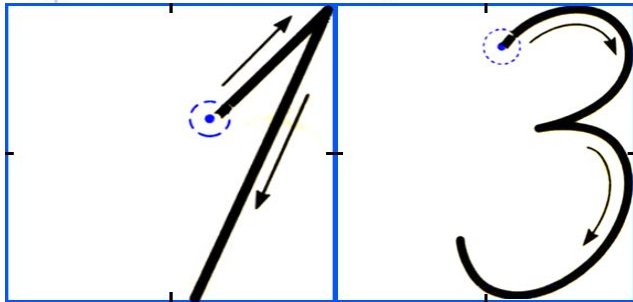


$2 \times 7 =$



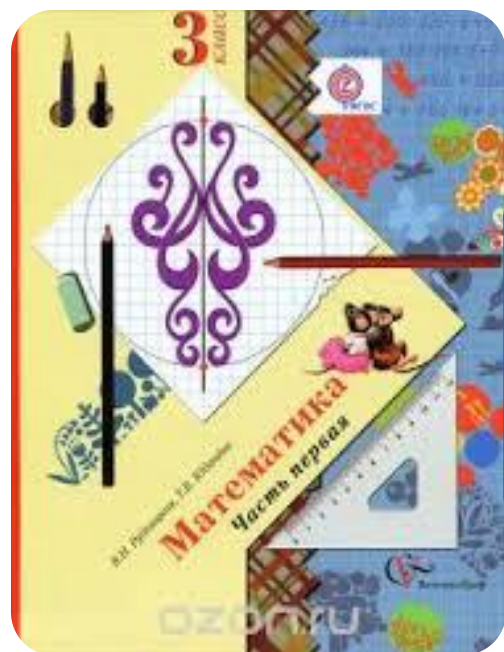
$70 : 7 =$





Объясни, почему записи в левом столбике называют **равенствами**, а в правом – **неравенствами**?





С. 4 № 2, № 3.



6р



6р

$$6 + \boxed{2} = 6 + \boxed{2}$$

Поровну ли денег станет у Саши и Маши?

Если к обеим частям верного равенства прибавить одно и то же число, то равенство остаётся **верным**.

с. 6 № 8 устно



по 8 р



$$8 - 5 = 8 - 5$$

Поровну ли денег станет у Саши и Маши?

Если из обеих частей верного равенства вычесть одно и то же число, то равенство останется *верным*.



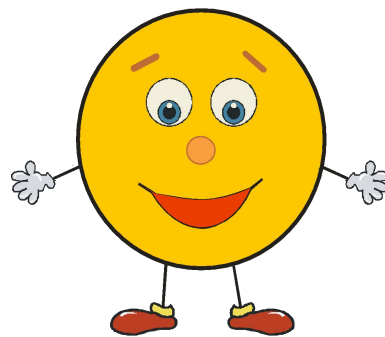
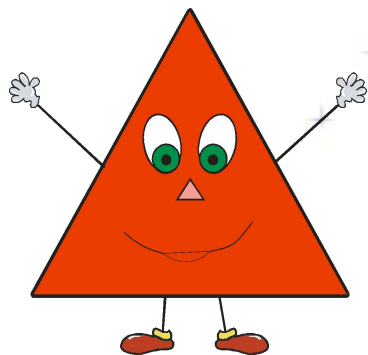
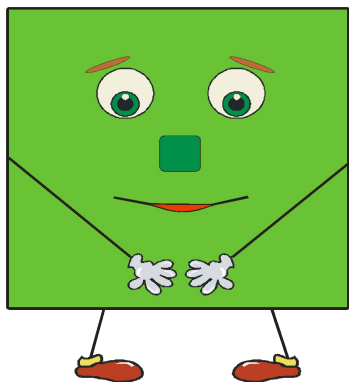
с. 6 № 10

Реши дугами :

$$5 * 0 : 25 + (72 : 1 - 0) : 9 =$$

$$21 : (3 * 7) - (7 * 0 + 1) * 1 =$$

**Оля вырезала из бумаги 5
квадратов, 7 треугольников,
а кругов в 2 раза больше чем
треугольников.
Сколько всего Оля вырезала фигур?**



*Happy
New
Year*



**С.8 № 18 в столбик
№ 19 одним способом**

