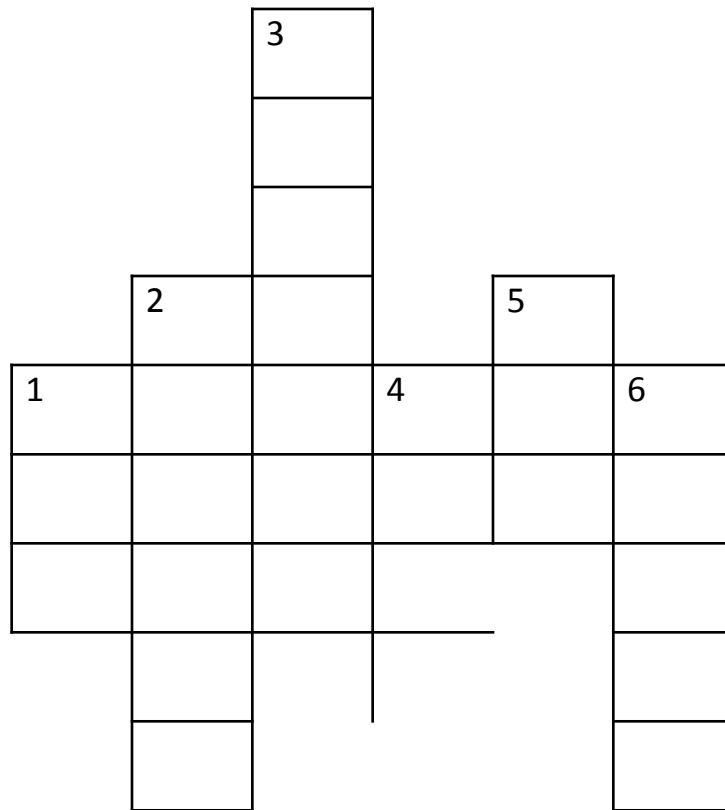


# ДЕРЕВО В ЖИЗНИ ЧЕЛОВЕКА.

Окружающий мир.  
План-конспект урока в 3 классе по  
учебнику О.Т. Поглазовой  
(УМК «Гармония»)

МОУ «СОШ с. Липовка»  
Стаханова Любовь Николаевна

# РАЗГАДАЙ КРОССВОРД:





дуб



# КИПАРИС



Wendy Smith

# ЕЛЬ

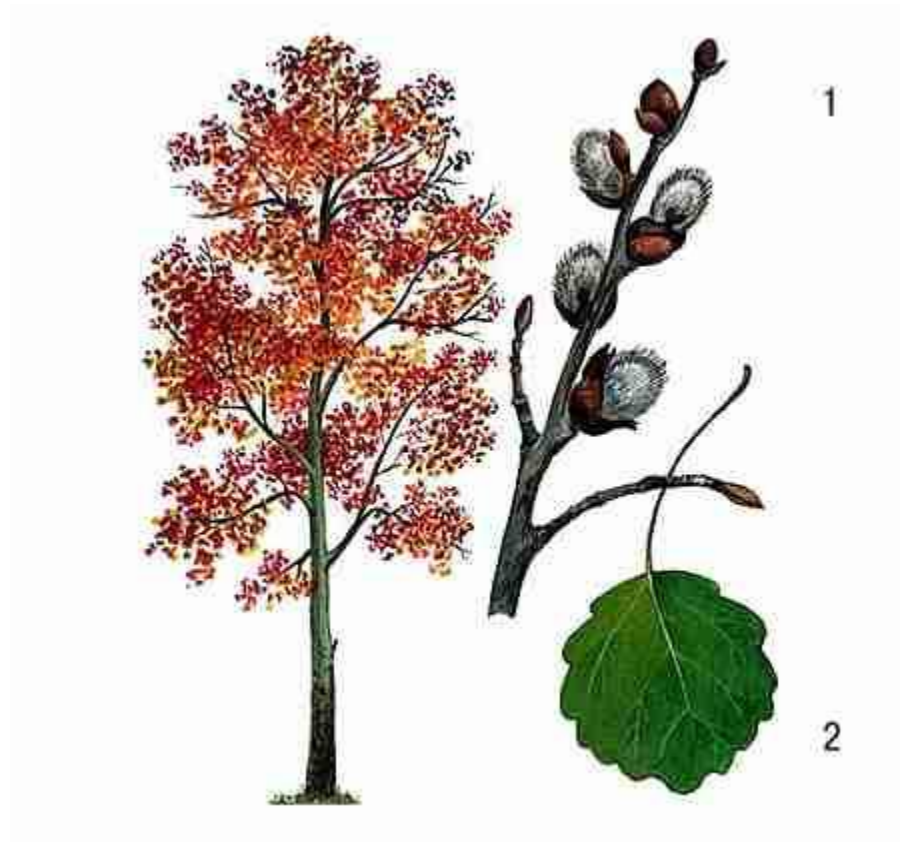




ИВА



# ОСИНА



# ПО КАКОМУ ПРИЗНАКУ РАСПРЕДЕЛЕННЫ РАСТЕНИЯ?

- ель
- сосна
- лиственница
- пихта
- кедр
- можжевельник
- клён
- берёза
- ольха
- липа
- дуб
- осина



## ЛИСТВЕННЫЕ ДЕРЕВЬЯ.

- 1. клён
- 2. берёза
- 3. ольха
- 4. липа
- 5. дуб
- 6. осина

# ЛИПА



# ОЛЬХА



Wendy Smith

# ХВОЙНЫЕ ДЕРЕВЬЯ.

- ⦿ ель
- ⦿ сосна
- ⦿ лиственница
- ⦿ пихта
- ⦿ кедр
- ⦿ можжевельник

# МОЖЖЕВЕЛЬНИК





# ЛИСТВЕННИЦА



# ДЕРЕВЬЯ - ДОЛГОЖИТЕЛИ.

|            |                    |
|------------|--------------------|
| <b>Дуб</b> | <b>2 000 лет</b>   |
| Кипарис    | 2 000 лет          |
| Липа       | 1 000 лет          |
| Кедр       | 500 - 1 000<br>лет |
| Клён       | 500 лет            |

# ЛЮБИМОЕ ДЕРЕВО.



Белая береза  
Под моим окном  
Принакрылась  
снегом,  
Точно серебром.

На пушистых  
ветках  
Снежною каймой  
Распустились кисти  
Белой бахромой.

# А. И. КУИНДЖИ



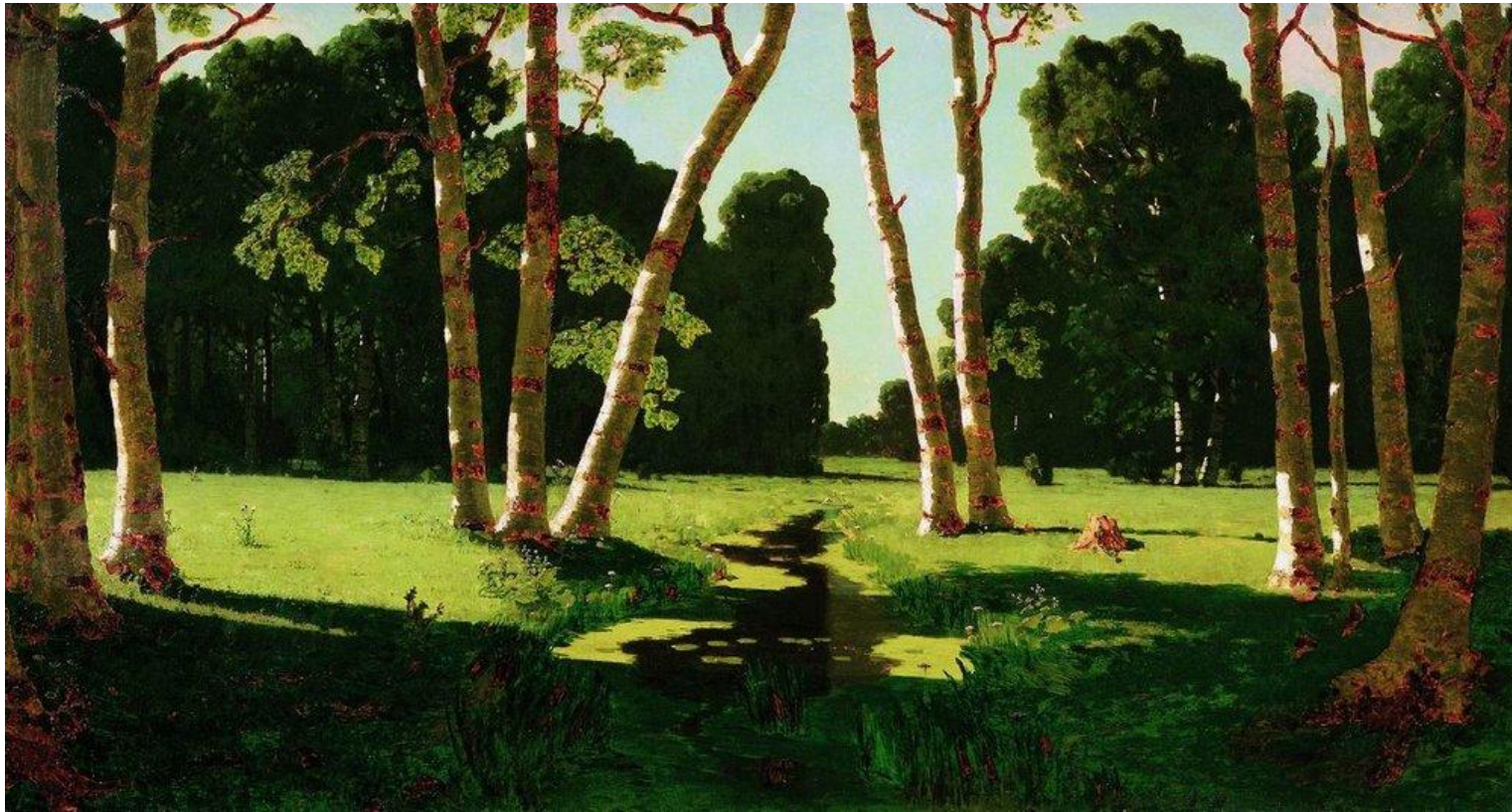


# БЕРЁЗОВАЯ РОЩА.



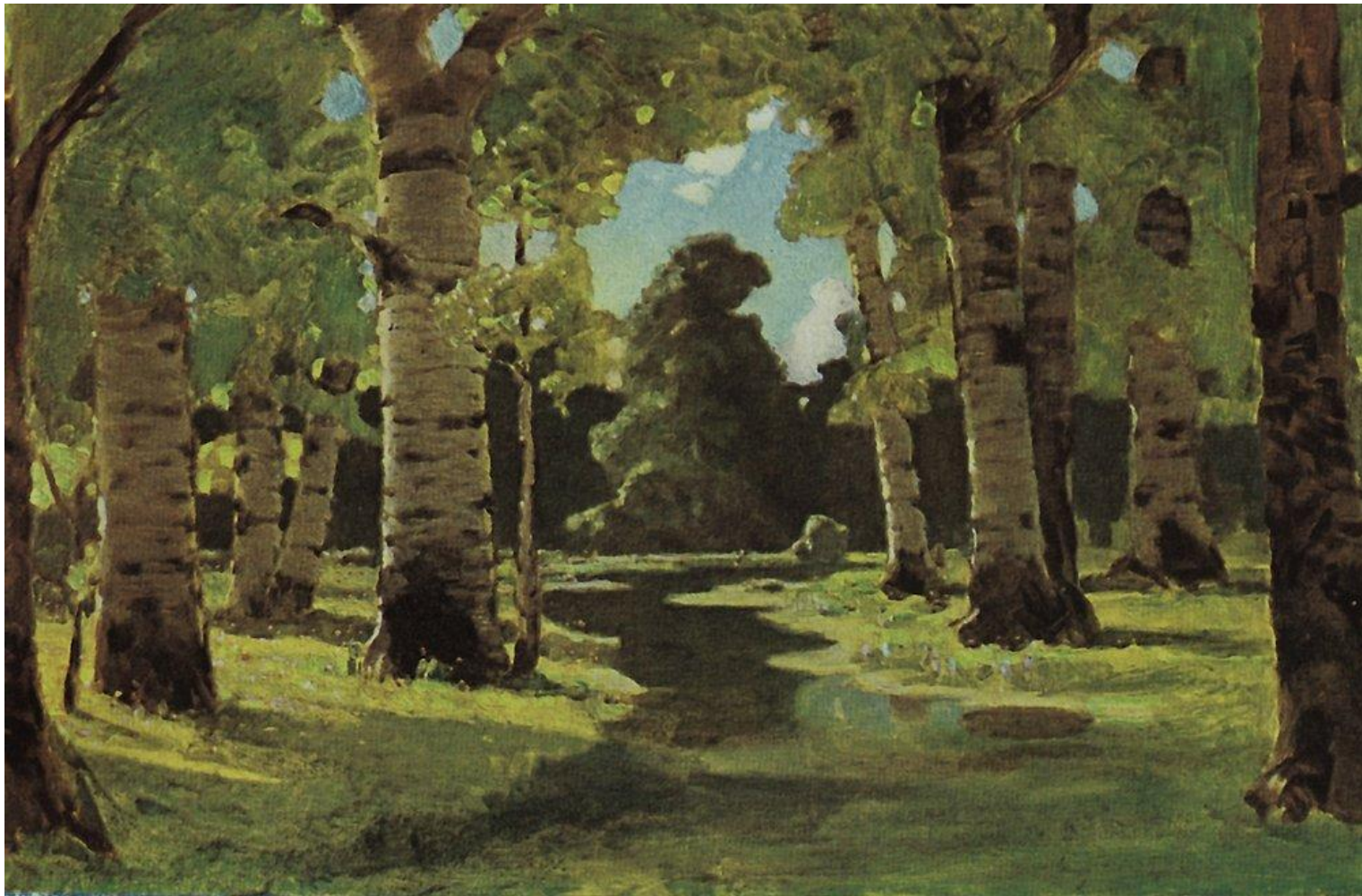


# БЕРЁЗОВАЯ РОЩА.





# БЕРЕЗОВАЯ РОЩА.



ДЕЛАЕМ ВЫВОД:

**Какое значение  
имеет дерево в  
жизни человека?**