

Семейство злаковые (мятликовые)

Задачи урока:

Познакомиться с общими признаками растений семейства злаковых, их значением в природе и жизни человека

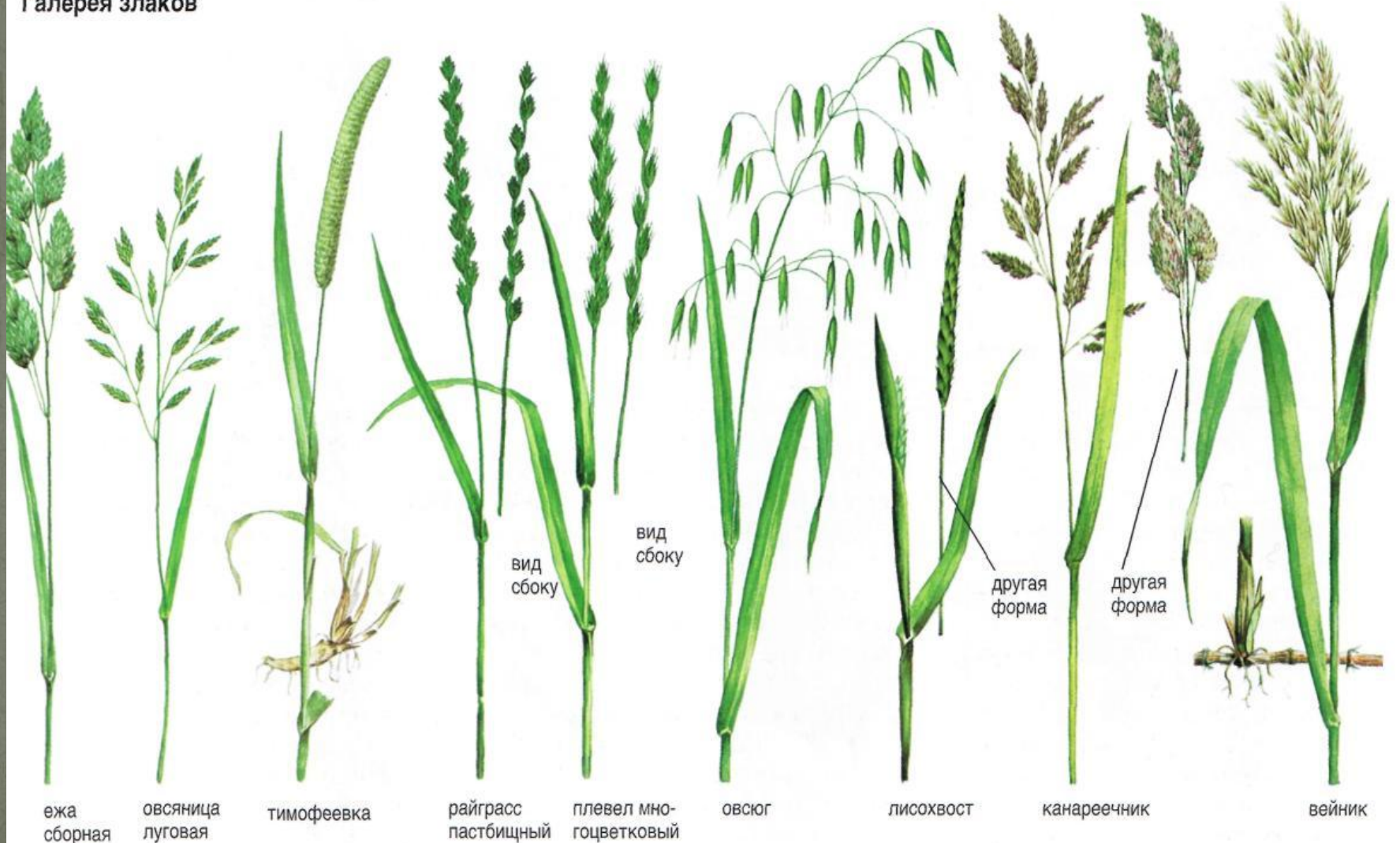
Культурные злаковые

- Пшеница
- Рожь
- Кукуруза
- Гречиха
- Рис



Дикорастущие злаковые

Галерея злаков



Характерные особенности семейства злаковых



СЛОЖНЫЙ КОЛОС



1. Корневая система мочковатая

- 2. Стебель — соломинка
- 3. Листья ланцетовидные с параллельным жилкованием



5. Плод — зерновка

- 4. Цветок называется колоском, цветки собраны в соцветия (сложный колос или метелка)

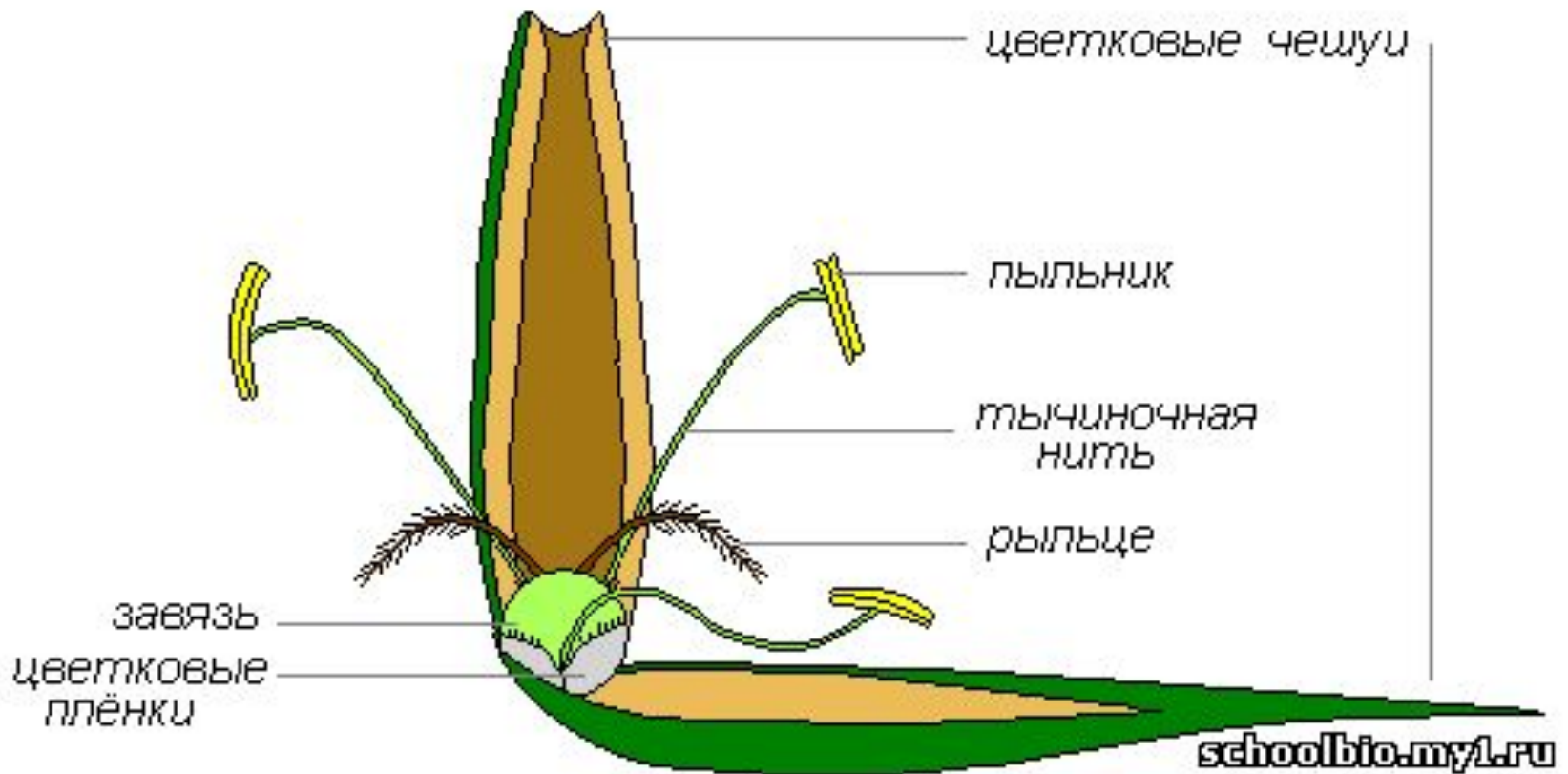


метелка

Формула цветка

● $\text{Oк.}2+2 \text{ T}_3 \text{ П}_1$

Строение цветка ржи



Значение злаковых



Продукты из злаковых



Картина И. Шишкина «Рожь» 1878

И. Шишкин «Рожь»

Все в картине проникнуто чувством покоя — летнее небо с медленно плывущими облаками, неподвижно стоящие среди поля огромные сосны, тучные колосья, склонившиеся под своей тяжестью к земле, белые ромашки и голубые васильки в золоте ржи, наконец сам воздух, прозрачный, неподвижный, застывший.

Шишкин избрал здесь время дня, подчеркивающее спокойствие в природе, — полдень.

Полуденный пейзаж — это образ России.