

# Изучение подверженности радиофобии молодежи и подростков деревни Ситцева Нязепетровского района Челябинской области

**Автор:**

**Рябова Наталья, Челябинская область**

**Нязепетровский район, д. Ситцева**

**МКОУ «Ситцевская СОШ» 10 класс**

**Научный руководитель:**

**Макарова Наталья Михайловна**

**учитель химии и биологии**

**Научные консультанты:**

**Эсман Галина Евгеньевна,**

**Педагог МБОУДО «ЦДЭ», к.п.н.**

**Ермакова Валентина Александровна**

**Методист ГБУДО «ОЦДОД», высшая категория**



## Цель работы:

Выявить причины возникновения радиофобных взглядов молодежи и подростков деревни Ситцева Нязепетровского района Челябинской области

## Задачи:

1. Выяснить причины социально-психологической напряженности среди населения
2. Провести социальный опрос среди школьников 8-11 классов
3. Измерить гамма-фон территории деревни Ситцева Нязепетровского района
4. Разработать рекомендации по преодолению атомной необразованности



# Актуальность темы

Челябинская область – «ядерный щит» нашей страны. История развития атомной отрасли тесно связана с развитием нашего региона. В этой истории есть и печальные страницы... Наш благополучный сегодняшний день омрачают частые высказывания о том, что наша область загрязнена, что на у нас повышенный радиационный фон за счет источников техногенного характера. Насколько подвержены таким негативным высказываниям школьники? Изучение подверженности радиофобии молодежи и подростков деревни Ситцева Нязепетровского района Челябинской является особенно актуальным.





## Методы исследования

Оценка радиационной безопасности, измерения гамма-фона территории и построение ГИС – карт результатов измерений, проводилось по методике радиационного мониторинга разработанного педагогом МБОУДО «ЦДЭ» Эсман Г.Е. Методика была апробирована с 2014 г. в системе дополнительного образования ОО г. Челябинска: в 2016 г. Владивосток, ВДЦ «Океан» экологическая смена «Живи, Земля!»; в 2017 г. Челябинская область экологическая смена ДОЛ «Солнечная поляна». Методам радиационного мониторинга обучены свыше 100 юных экологов РФ.

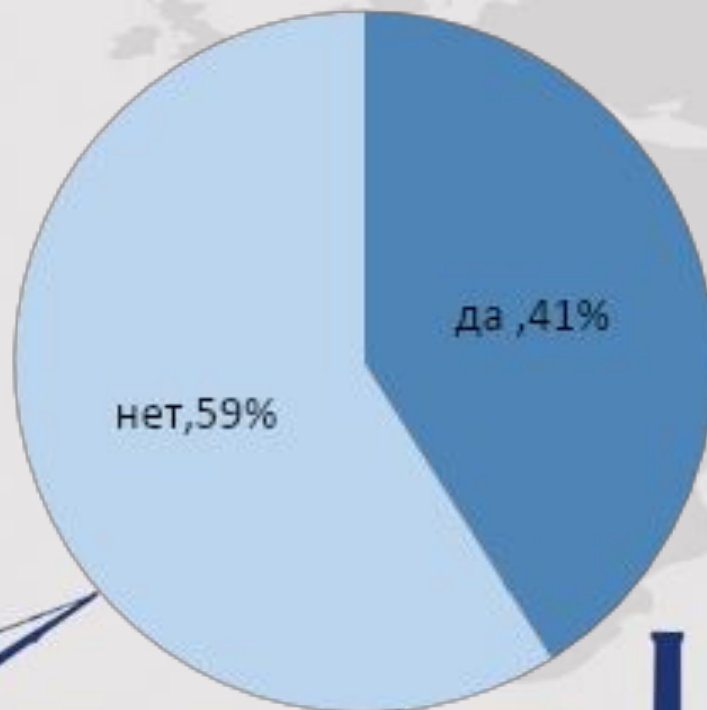






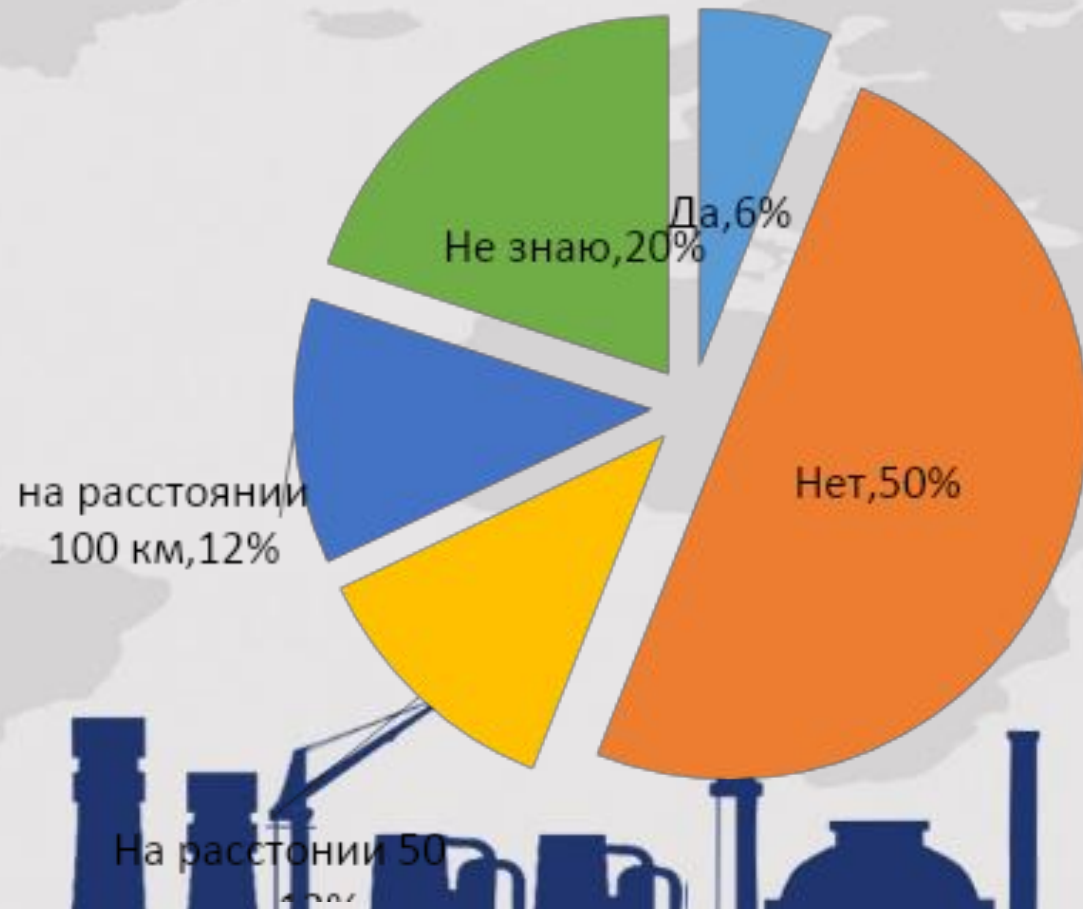
# Результаты анкетирования обучающихся МКОУ Ситцевская СОШ Нязепетровского района Челябинской области

**Рассказывали Вам родители об аварии  
на ПО «МАЯК»**

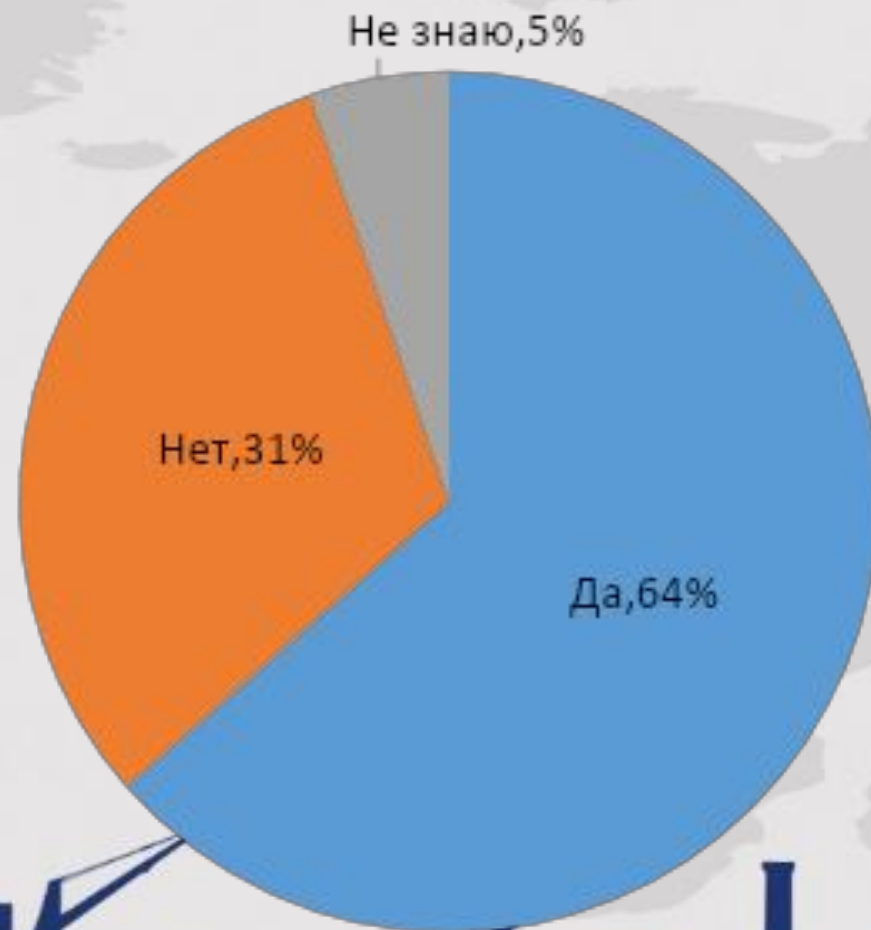




## Расположен ли ваш поселок на территории (вблизи) ВУРСа

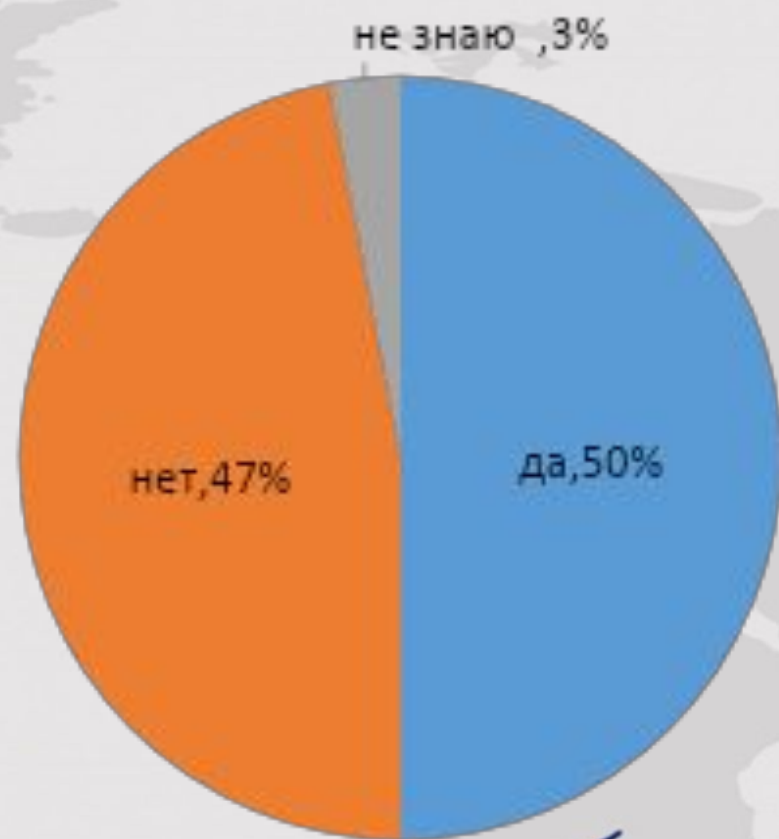


## Является ли ваша территория экологически чистой





## Есть ли у вас страх возникновения радиационного загрязнения



## Как относятся ваши родственники к экологической ситуации Челябинской области





Карта – схема расположения населенного пункта д. Ситцева





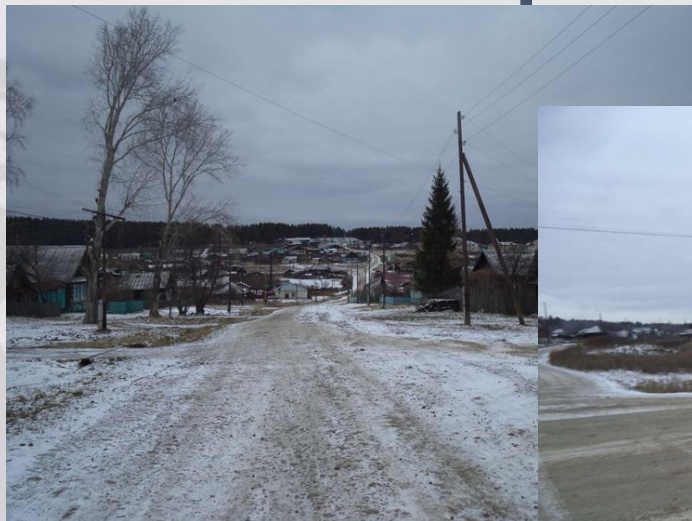


Карта – схема  
расположения  
точек измерения  
радиационного  
фона в д. Ситцева  
Нязепетровского  
района

Масштаб  
1 см – 200 м



# Измерение гамма-фона на территории д. Ситцева



Ул.



Развилка – 1 (точка – 16)



Керносклад (точка – 15)



Ул. Южанинова – 24 (точка –



Остановка (точка – 40)



Ленина – 2 (Точка – 36)

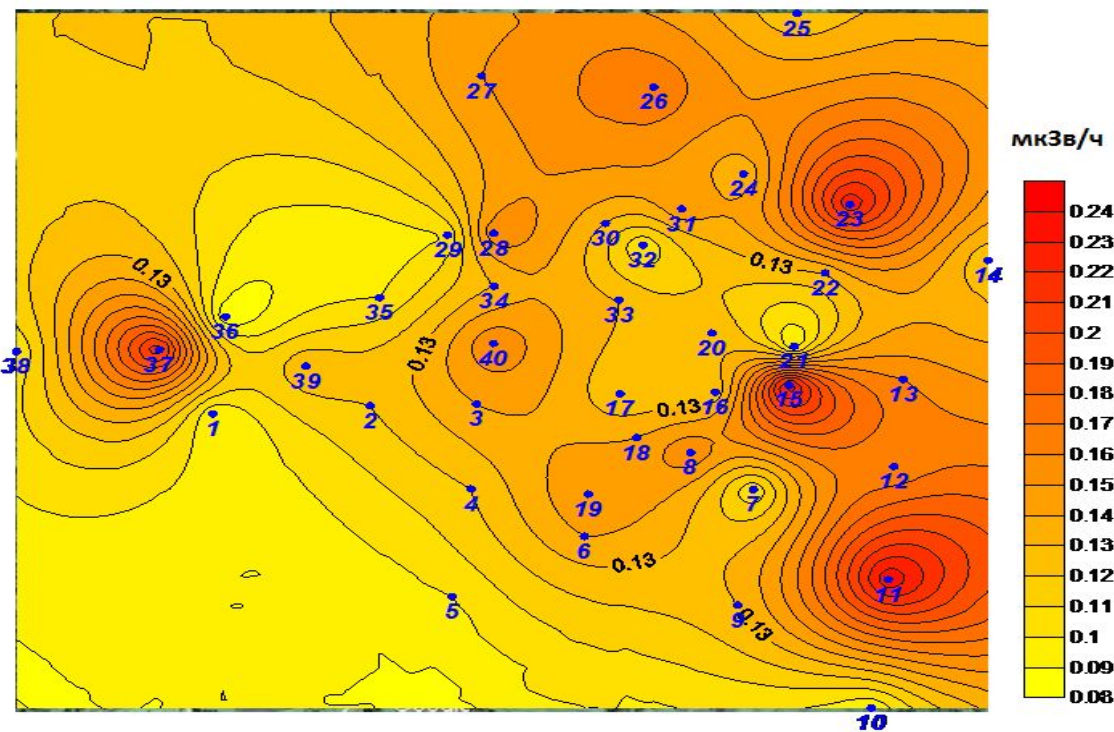
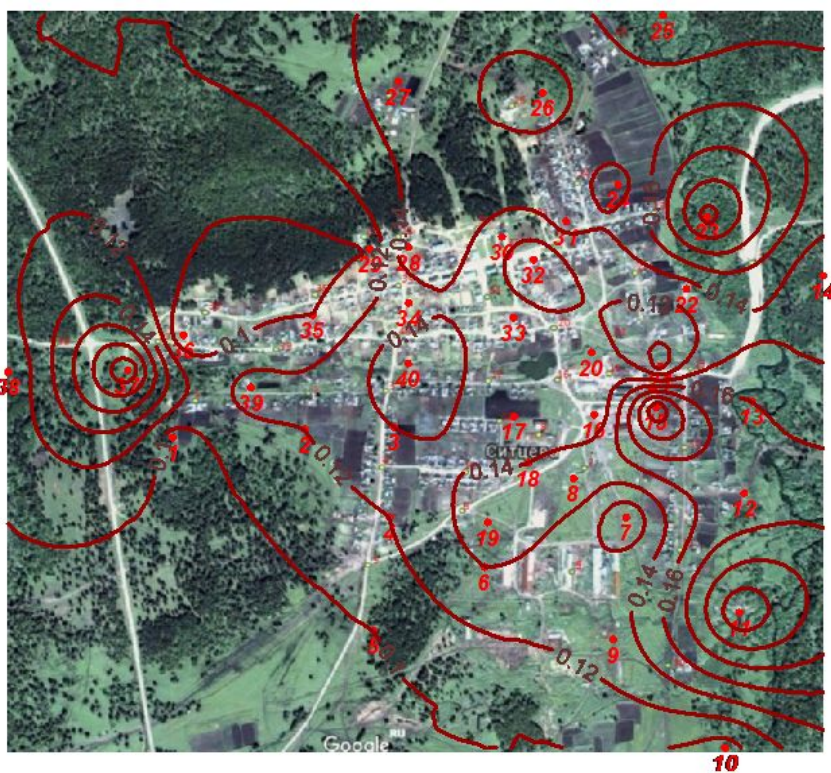
# Таблица измерения гамма-фона территории деревни Ситцева Нязепетровского района Челябинской области

№	Объект	Широта	Долгота	Ср. мкЗв/ч
1	Ул. Октябрьская-2А	55°47'07"С	59°43'26"В	0,09
2	Ул. Октябрьская-5	55°47'07"С	59°43'29"В	0,12
3	Пекарня	55°47'08"С	59°43'43"В	0,14
4	Ул. Южанинова	55°47'00"С	59°43'43"В	0,12
5	Ул. Южанинова-24	55°46'51"С	59°43'42"В	0,10
6	Старая заправка	55°46'55"С	59°43'59"В	0,14
7	Заправка	55°46'57"С	59°44'26"В	0,10
8	Весовая	55°47'02"С	59°44'17"В	0,16
9	Ферма	55°46'50"С	59°44'15"В	0,13
10	Лесопилка	55°46'38"С	59°44'33"В	0,09
11	Проулок на первое Мая	55°46'52"С	59°44'36"В	0,24
12	Магазин «Первое мая»	55°47'00"С	59°44'36"В	0,16
13	Магазин «Автозапчасти»	55°47'08"С	59°44'38"В	0,16
14	Мост «Суроям»	55°47'19"С	59°44'47"В	0,12
15	Керносклад	55°47'09"С	59°44'22"В	0,24
16	Развилка 1	55°47'08"С	59°44'14"В	0,12
17	Ул. Октябрьская (проулок)	55°47'07"С	59°44'01"В	0,12
18	Ул. Строителей-3	55°47'04"С	59°44'04"В	0,14
19	Ул. Степанова	55°46'59"С	59°43'57"В	0,15
20	Развилка-2	55°47'15"С	59°44'19"В	0,13

№	Объект	Широта	Долгота	Ср. мкЗв/ч
21	Огороды	55°47'13"С	59°44'31"В	0,09
22	Ул. Зеленая-1	55°47'19"С	59°44'33"В	0,13
23	Ул. Ленина-49	55°47'23"С	59°44'32"В	0,23
24	Ул. Восточная -8	55°47'26"С	59°44'18"В	0,13
25	Ул. Пионерская-2	55°47'39"С	59°44'23"В	0,12
26	Ул. Школьная-15	55°47'34"С	59°44'04"В	0,17
27	Горловка	55°47'34"С	59°43'49"В	0,15
28	Детский сад	55°47'22"С	59°43'49"В	0,16
29	Больница	55°47'21"С	59°43'42"В	0,10
30	ДК	55°47'22"С	59°43'58"В	0,13
31	Парк	55°47'23"С	59°44'09"В	0,15
32	Школа (двор)	55°47'21"С	59°44'04"В	0,10
33	Почта	55°47'17"С	59°44'06"В	0,13
34	Магазин «Перекрёстою»	55°47'17"С	59°43'48"В	0,13
35	Ул. Ленина 18А	55°47'15"С	59°43'28"В	0,10
36	Ул. Ленина-2	55°47'14"С	59°43'12"В	0,08
37	Советская-1	55°47'12"С	59°43'15"В	0,22
38	Кладбище	55°47'11"С	59°42'50"В	0,10
39	Ул. Советская 11	55°47'11"С	59°43'26"В	0,13
40	Остановка	55°47'13"С	59°43'49"В	0,16



## Карта-схема уровней гамма-фона



На территории д. Ситцева Нязепетровского района спокойная радиационная обстановка, естественный радиационный фон не изменен, превышений не обнаружено.



# Отчет о проведенных мероприятиях



Публикации  
я



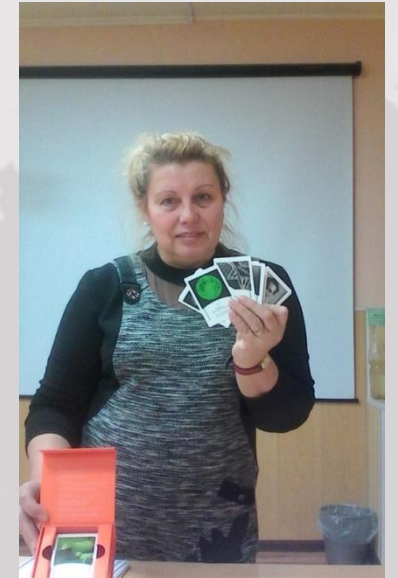
## Лекция для старшеклассников «Мирный атом – наше будущее»

МКОУ Ситцевская средняя  
общеобразовательная  
школа





# Проведение развивающих игр для учащихся 5-8 классов



МБУДО «Центр детский экологический г. Челябинска»



МКОУ Ситцевская средняя общеобразовательная школа







# Заключение

В результате исследования были:

- Выявлены причины возникновения радиофобных взглядов молодежи и подростков деревни Ситцева Нязепетровского района Челябинской области
- Выяснили причины социально-психологической напряженности среди населения
- Проведен соцопрос обучающихся 8-11 классов
- Измерен гамма-фон территории деревни Ситцева Нязепетровского района Челябинской области
- Разработаны рекомендации по преодолению «атомной необразованности»





# Вывод

- Анализ итогов социального опроса среди школьников 8-11 классов выявил неосведомленность в вопросах радиационного безопасности и экологической ситуации на территории Челябинской области.
- Выявили не знание истории Родного Края, неосведомленность о деятельности ПО «МАЯК»
- Анализ литературы и интернет ресурсов по данной теме выявил, неблагоприятное влияние СМИ на общественное мнение, что является одной из основных причин социально-психологической напряженности среди населения
- При измерении гамма-фона территории деревни Ситцева в 40 точках не были выявлены отклонения от норм радиационного фона (среднее значение не превышает 0,2 мкЗв/ч, что является нормой)



**Спасибо за  
внимание!!!**

