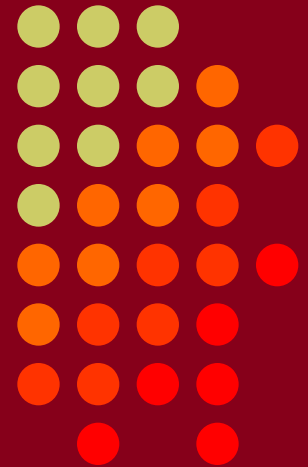


Высокое Возрождение



Качественные изменения в ЖИВОПИСИ



Изменения в живописи



- Расширение круга заказчиков
- Живопись на дереве и холсте
- Гравюра
- Новые темы (светское восприятие мира)
- Национальные живописные школы
- Разделение на жанры
- Разработка теорий линейной и воздушной перспективы
- Тщательное изучение анатомии человеческого тела (ведущая роль живописи)

Параметры сравнения	Античность	Средневековье	Возрождение
Сюжеты и темы	Античные сюжеты и темы	Религиозные сюжеты и темы	Наполнение тем и сюжетов светским содержанием, их трактовка как событий в жизни реальных людей.
Человек и Бог	Человек- мера всех вещей	Возвеличивание Бога	Возвеличивание человека без Бога
Человек и мир	Максимальная гармония человека с миром	Земная жизнь- период испытания, выбора между добром и злом. Осуждение красоты телесной и мысли	Утверждение земного счастья, красоты, наслаждения- телесного и интеллектуального
Отношение к миру	Спокойная созерцательность		Жалость к униженным. Осуждение страдания, гуманизм величия человеческого разума.

«Титаны» Возрождения. Леонардо да Винчи (1452-1519)



Леонардо да Винчи является самым разносторонним деятелем эпохи Возрождения. Он был прекрасным и великим художником.

В отличие от традиционных изображений Мадонны с Младенцем, Леонардо да Винчи укрупнил фигуры, сфокусировав внимание только на них.

Утвердил в живописи Ренессанса красоту и поэзию тени. Свет словно спрятан внутри, просвечивает из глубины, обеспечивая исключительную тонкость цветовых переходов



Мадонна с гвоздикой.
1482-1490



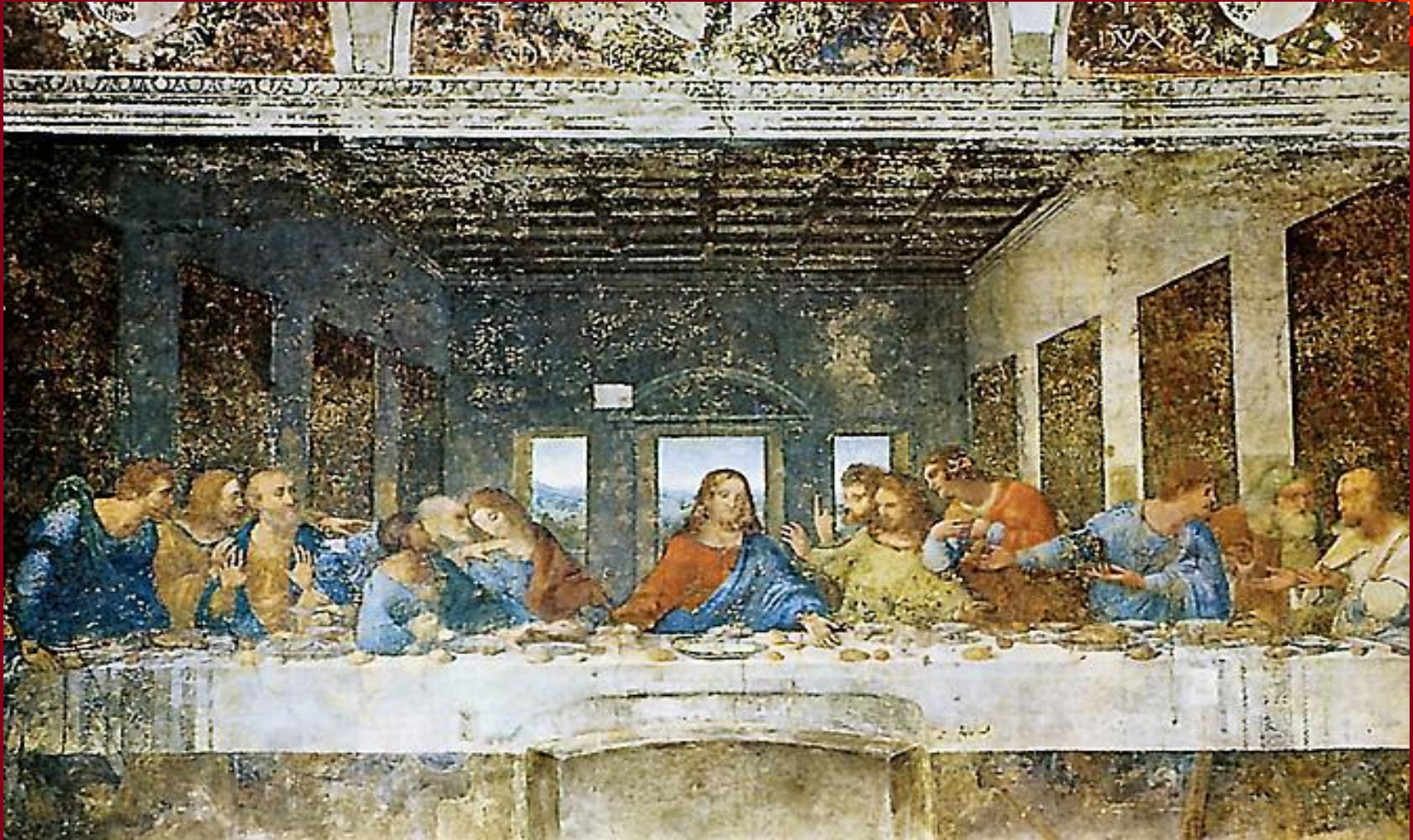
Мадонна Литта. 1490-1491



**Святая Анна с Марией и
Младенцем
Христом.
1502-1505**



Тайная вечеря. Фреска 1495-1497

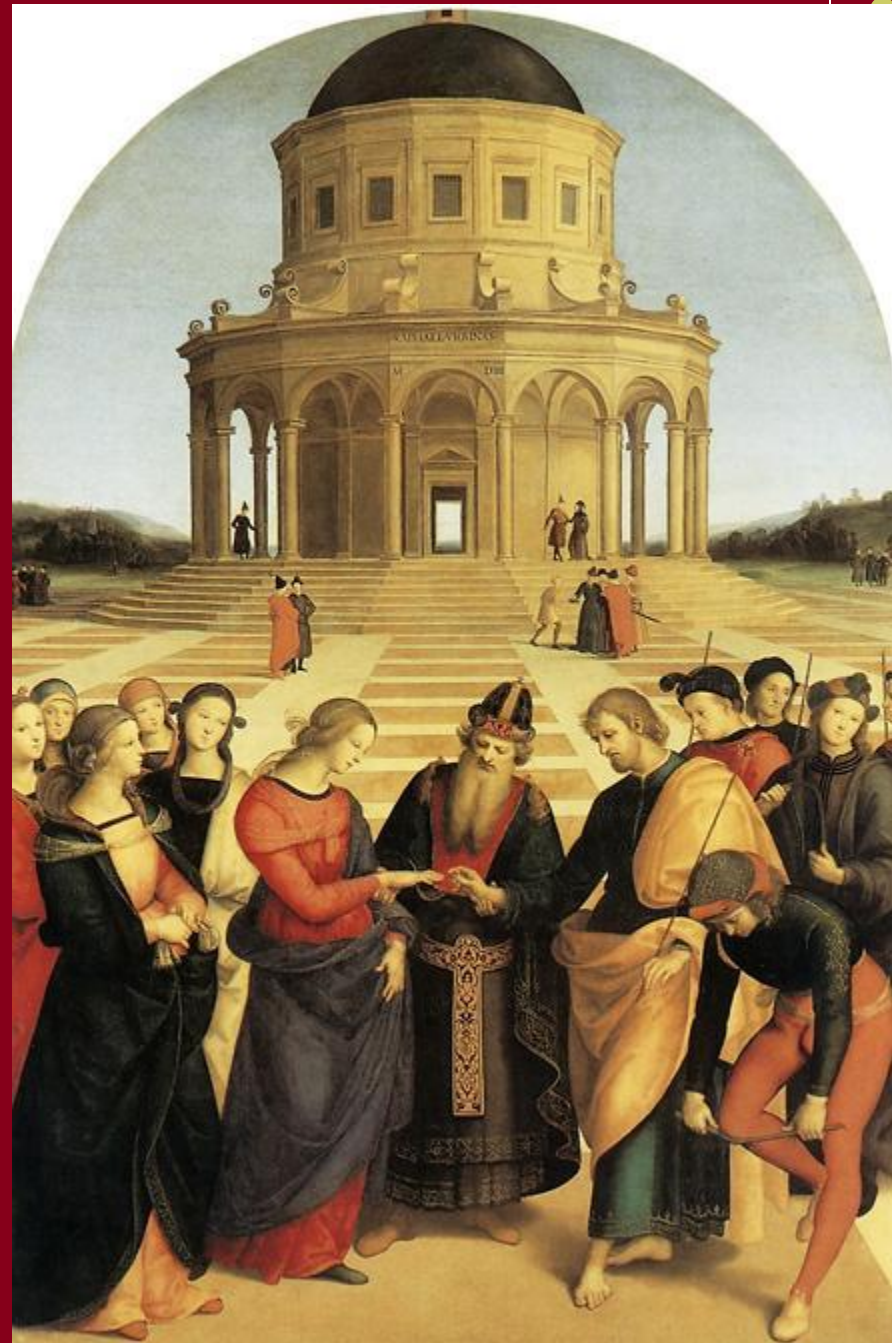


Рафаэль Санти (1483-1520)



- Под красотой понимался идеал античной классики. К нему художники стремились приблизиться, «поправляя» погрешности природы.
- Понятие красоты включало красоту композиции, где главным являлся синтез архитектуры и живописи, и красоту идеальных образов
- Красота поз, жестов, движений
- «Идеальный стиль» Рафаэля опирался не на природу, а на художественный опыт, выбирая в нём лучшее и находя «золотую середину»

Обручение Марии. 1504



Плафон станцы делла Сеньятура. Фреска 1504-1511



Суд Соломона. Фреска
1509-1511



Афинская школа. Фреска



Мадонна в зелени.
1506



Прекрасная садовница.
1506



Сикстинская Мадонна. 1513

