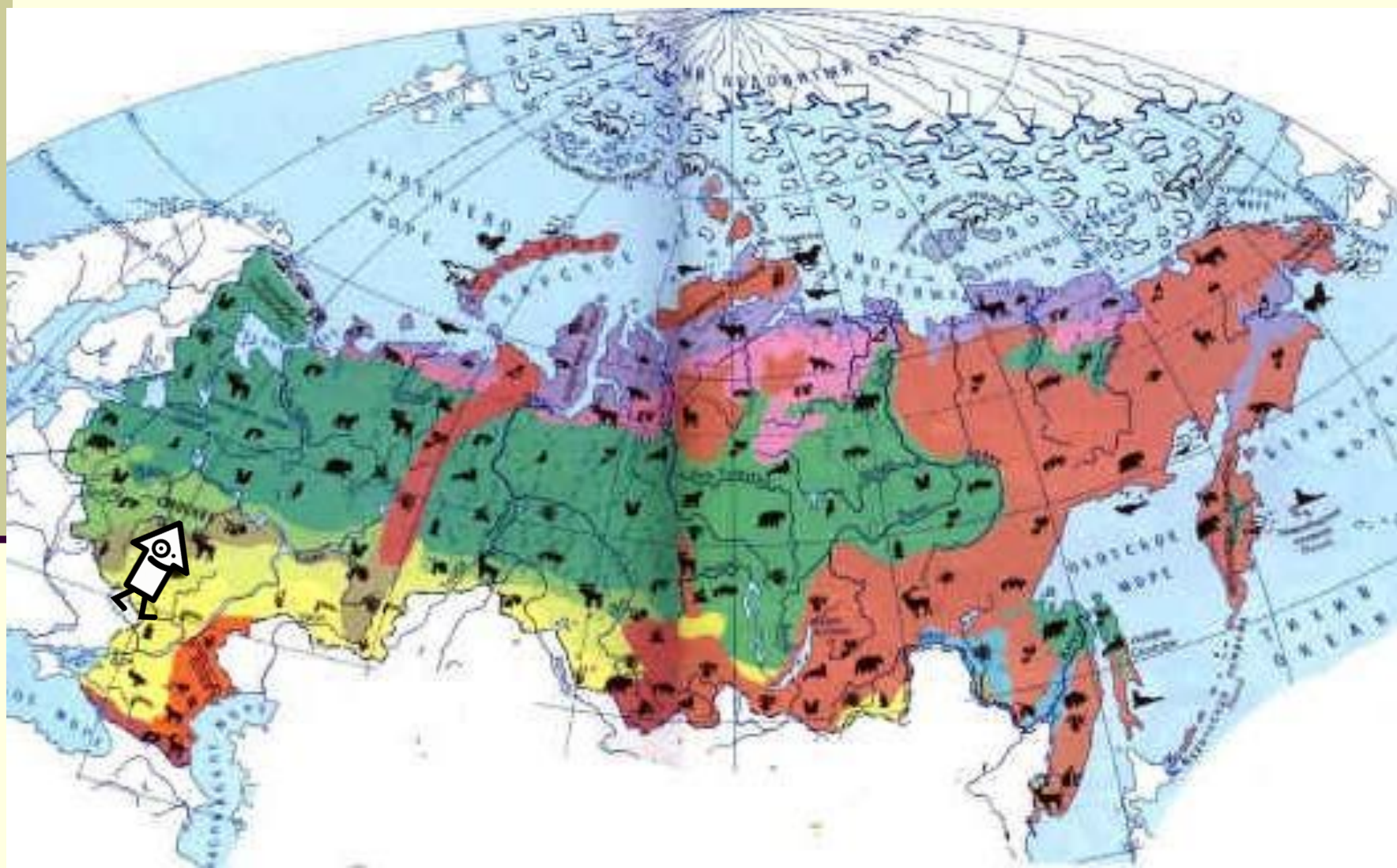


Природные зоны России



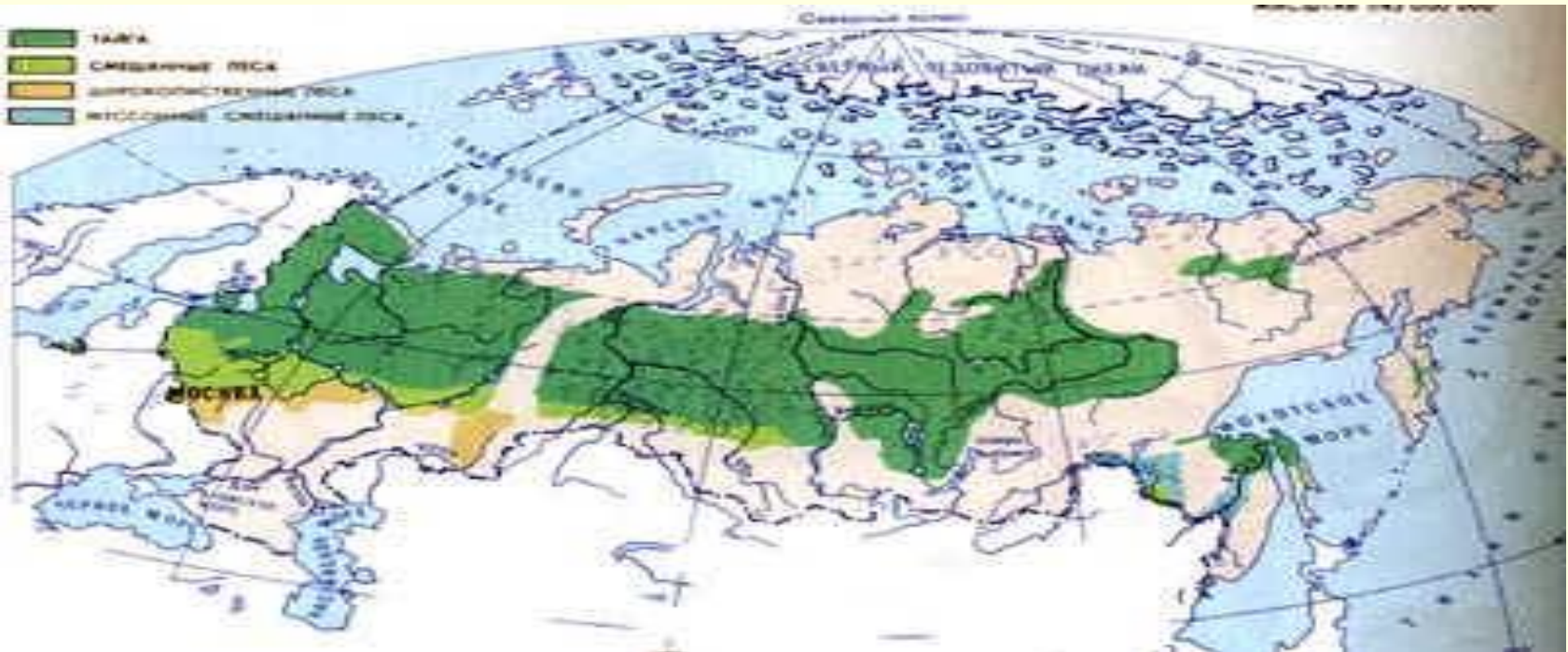


В краю лесов



Лес дышит бодрою прохладой
И тихо дремлет соловей
Роса на листьях, как помада
Ждет поцелуя от лучей

Зона лесов

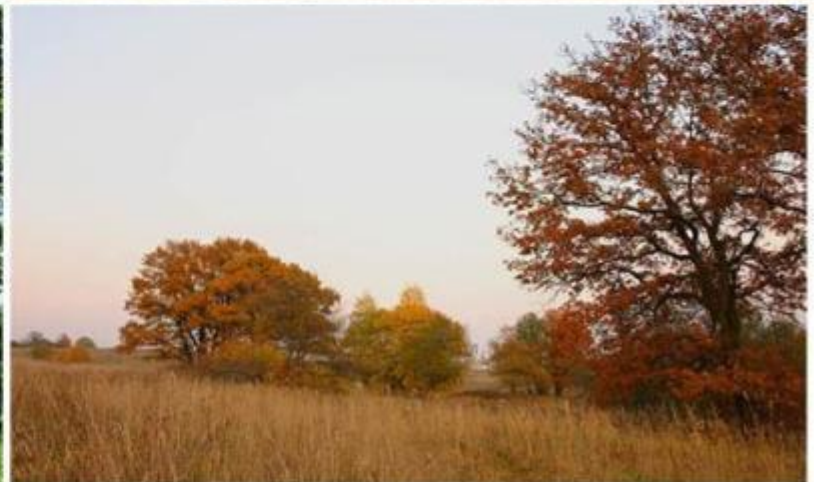


- К югу от тундры расположена лесная зона.
- Это самая большая по площади зона нашей страны.

Климат

- Климат более тёплый, чем в тундре.
- Солнце выше поднимается над горизонтом и лучше согревает землю.
- Морозная и снежная зима короче, чем в тундре.
- Ярко выражены все четыре времени года.

Времена года



Растительный мир лесов

Леса России образуют три природные зоны:



Зону ТАЙГИ



Зону СМЕШАННЫХ ЛЕСОВ



Зону ШИРОКОЛИСТВЕННЫХ ЛЕСОВ

Тайга

Тайга-это однообразные по свойству хвойные леса. Она протянулась широкой непрерывной полосой от западной границы почти до побережья Тихого океана.



Тайга



ЕЛЬ

СОСНА

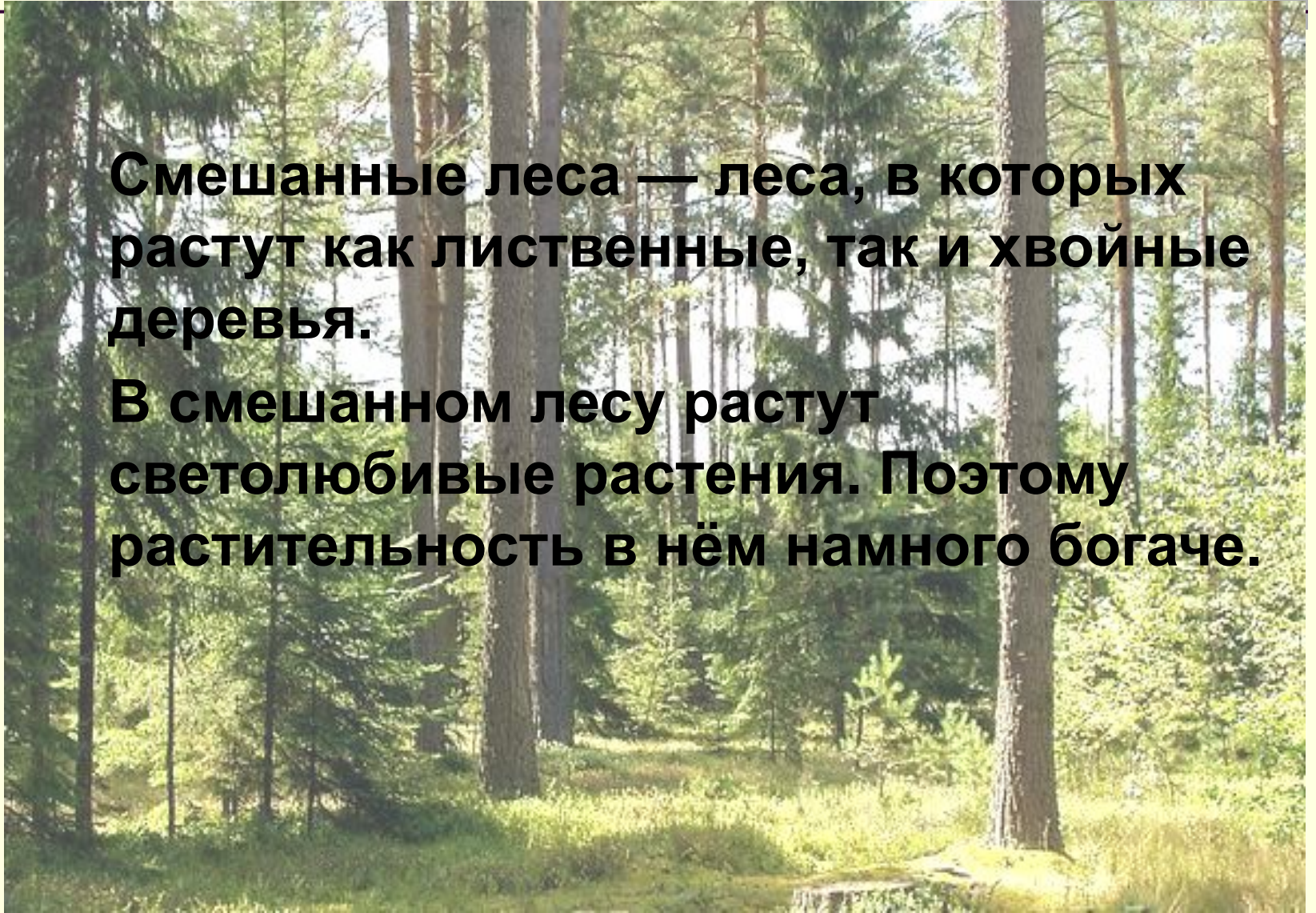
ПИХТА

ЛИСТВЕННИЦА

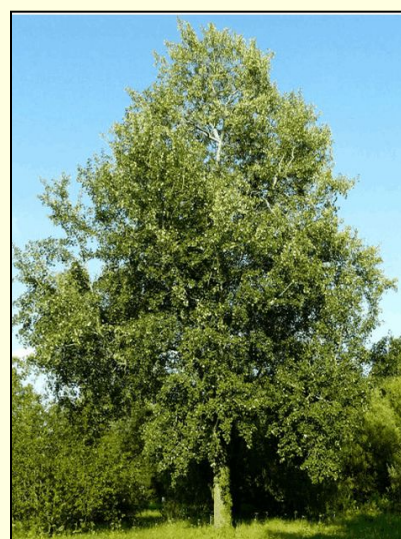
Смешанный лес

Смешанные леса — леса, в которых растут как лиственные, так и хвойные деревья.

В смешанном лесу растут светолюбивые растения. Поэтому растительность в нём намного богаче.



Смешанный лес



БЕРЁЗА

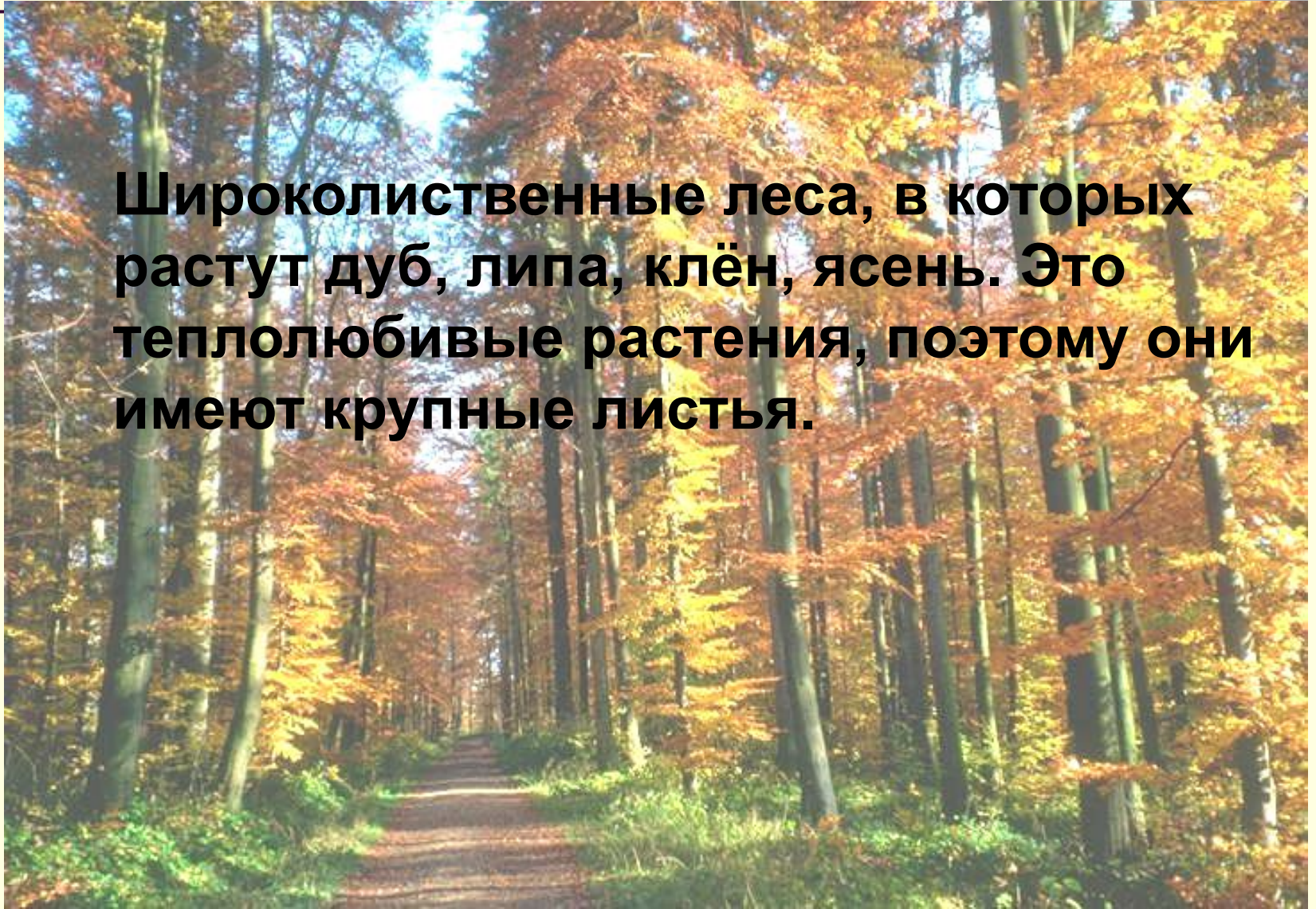
ОЛЬХА

ОСИНА

ХВОЙНЫЕ

Широколиственный лес

Широколиственные леса, в которых растут дуб, липа, клён, ясень. Это теплолюбивые растения, поэтому они имеют крупные листья.



Широколиственный лес



ДУБ



КЛЁН



ЯСЕНЬ



ЛИПА



Кроссворд

1. Ё Ж
2. Л И С А
3. В О Л К
4. К О М А Р
5. К Р О Т
6. Г У С Е Н И Ц А
7. М Ы Ш Ь
8. Б Е Л К А

1. Птица, которая выводит птенцов в гнезде, выдолбленном в дупле дерева.
2. Маленькая летающая бабочка, которая выводит гусениц.
3. Животное, которое роет норы в земле.
4. Маленькое насекомое, которое кусает.
5. Животное, которое роет норы в земле.
6. Маленькое насекомое, которое выводит гусениц.
7. Животное, которое роет норы в земле.
8. Животное, которое роет норы в земле.



Животные лесов



Млекопитающие



Птицы



Насекомые

Занятия населения

Млекопитающие

- ✓ Лось
- ✓ Медведь
- ✓ Рысь
- ✓ Лисица
- ✓ Заяц – русак



Лось

Самый крупный и сильный лесной зверь.

Высота - 2 м,
весит до 570 кг.

Растительноядный.



Бурый медведь

Крупный сильный хищный зверь.

Весит 200 кг.

Кормится лягушками, яйцами птиц, грызунами, муравьями, мёдом, ягодами.

Быстро бегают, может залезать на деревья, плавать.



Рысь

Рыжевато-серого окраса с пятнами на боках и спине. На ушах кисточки.

Осторожный и опасный сильный хищник.

Питается мелкими зверями и птицами.



Лисица

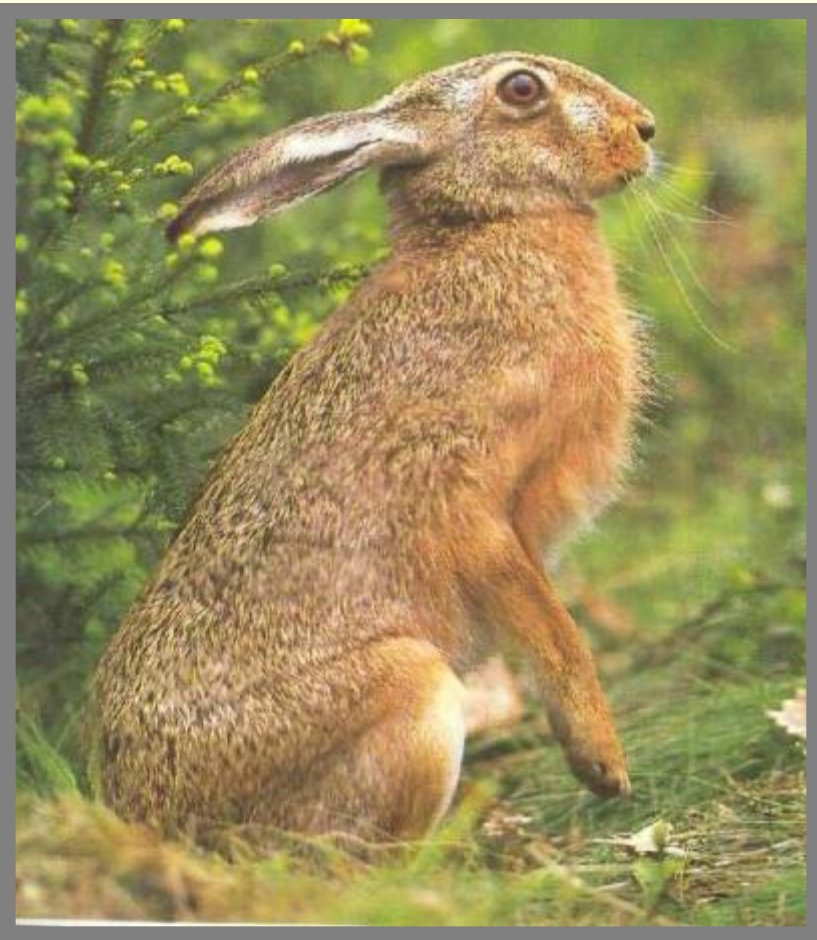


Вытянутая морда,
длинный пушистый
хвост, рыжая окраска.

Живёт вблизи деревень
и таскает
из курятника кур и
яйца.



Заяц русак



Летом и зимой серый.
Осенью становится
немного светлее.

Питается травой, корой и
молодыми побегами.

Зайчата рождаются
зрячими.



Птицы

- ✓ Дятел
- ✓ Кукушка
- ✓ Клёст



Дятел

На дереве помогают держаться:

- ❖ Пальцы – два направлены вперёд, два – назад.
- ❖ Хвост - свободные концы перьев имеют упругие стержни



Кукушка

Хранитель леса: за день съедает до 40 гусениц и 50 личинок.

Не строит гнёзд. Яйца подкладывает в чужие гнёзда.



Клёст

Основная пища – семена еловых и сосновых шишек.

Концы клюва заострены и заходят друг на друга, перекрещиваясь.

Чаще всего выводит птенцов зимой.

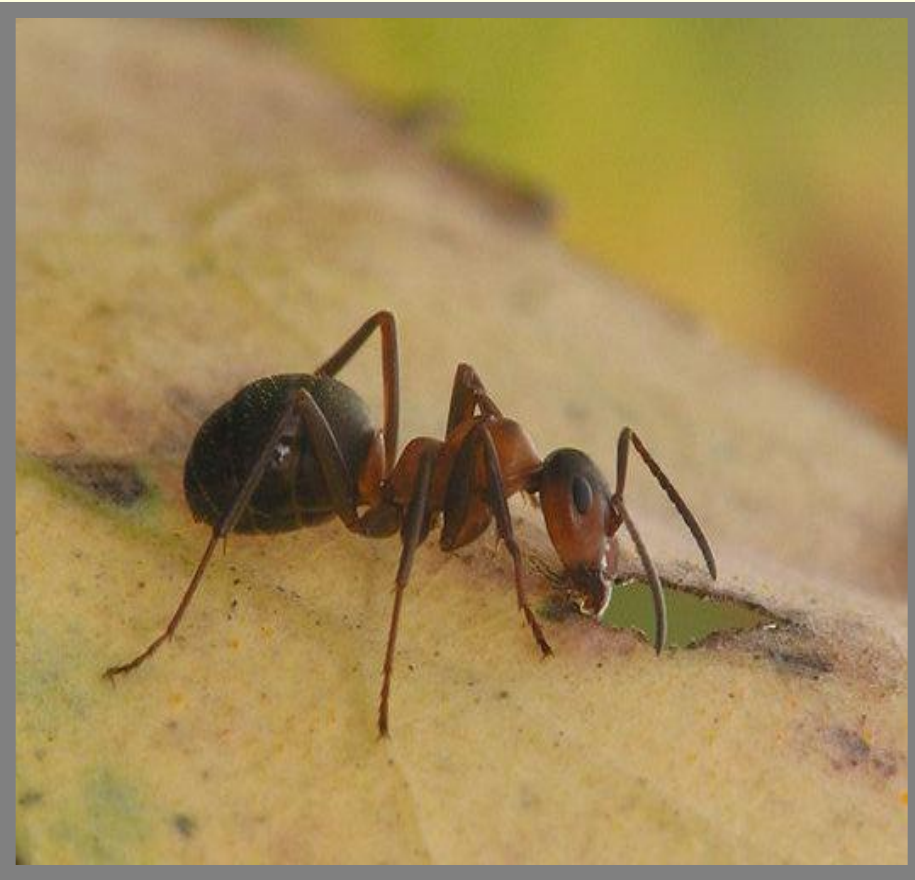


Насекомые

- ✓ Муравей
- ✓ Пчела
- ✓ Комар



Муравей



Самое многочисленное насекомое на Земле.

Это общественное насекомое, живёт только семьями.

Жилище – муравейник.

Муравей может поднять груз в 100 раз больше собственного веса.



Пчела

Дикие пчёлы живут большими семьями (от 40 до 70 тыс. пчёл в семье) в дуплах старых деревьев.

Чтобы собрать килограмм мёда, пчёлам нужно взять нектар с 19 миллионов цветков.

Одна пчела за рабочий день облетает около 7 тысяч цветов.



Комар

Обычно комары питаются соком растений.

Но когда в самке просыпается инстинкт продолжения рода, она ищет теплокровных животных, чтобы напиться крови.

