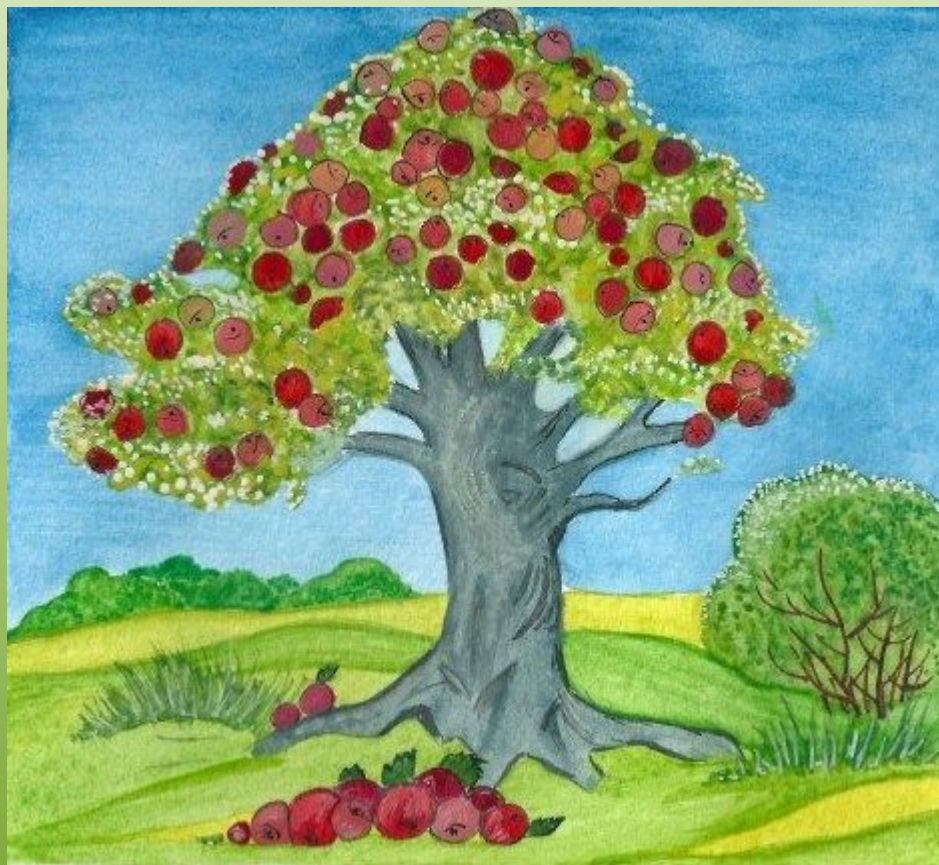


# «СВОБОДНАЯ ЛЮБОВЬ»



«ВЫ ЕГО ЛЮБИЛИ? НЕУЖЕЛИ?»

# ПРИТЧА «ДЕВУШКИ КАК ЯБЛОКИ»



-«.....» – один из важнейших факторов общественного развития.

-По Канту, «.....» есть «некоторая ощущаемая зависимость частной воли от общей».

The background is a light green gradient with several butterfly silhouettes and leaf shapes scattered across it. The butterflies are in various sizes and orientations, some appearing as solid light green and others as faint outlines. The leaves are also in various sizes and orientations, some appearing as solid light green and others as faint outlines.

**ПРАВСТВЕННОСТЬ И ЗДОРОВЬЕ.**

**ФОРМИРОВАНИЕ ПРАВИЛЬНОГО  
ВЗАИМООТНОШЕНИЯ ПОЛОВ**

**Брызгалова Е.С.**

**учитель ОБЖ МБОУ СОШ № 8 г. Холмск**

# Семья —

- это выработавшаяся за многие века форма объединения людей мужского и женского пола в интересах создания нормальных условий для их повседневной жизнедеятельности, сохранения здоровья, рождения и воспитания детей, передачи жизненного опыта, осуществления преемственности поколений.

- *ФУНКЦИИ СЕМЬИ:*

# СЕМЬЯ



«+»	«-»



ГАРМОНИЧНАЯ

СЕМЬЯ



# главное в супружеских отношениях:

- чуткость, внимание, ласка
- наличие детей
- сексуальная гармония
- материальная обеспеченность
- преданность семье
- умение интересно проводить свободное время.
- умение супруги(га) вести домашнее хозяйство и кулинарные (мастеровые) навыки
- чувство юмора
- другие критерии



# Факторы, влияющие на исход заключения брака:

Факторы, влияющие на <b>БЛАГОПРИЯТНЫЙ</b> исход заключения брака:	Факторы, <b>ОТРИЦАТЕЛЬНО</b> влияющие на исход заключения брака:

# ПСИХОЛОГИЧЕСКАЯ СОВМЕСТИМОСТЬ СУПРУГОВ

- Ценностно-идеологическая совместимость — совместимость жизненных ценностей, устремлений, интересов, убеждений людей. Чем ближе эти факторы, тем легче им понять друг друга.
- Согласованность функционально-половых ожиданий, представлений человека о своих правах, обязанностях, функциях в супружеском союзе.
- Совместимость индивидуально-психологических характеристик. Наиболее универсальные партнеры — флегматики: их устраивает любой темперамент, кроме собственного. Холерик -флегматик, меланхолик — сангвиник. Аккуратному трудно ужиться с неряшливым, честному — с лживым. Многочисленные исследования совместимости людей позволили сформулировать закон совместимости: *врожденные качества супругов в совместимых парах должны быть контрастными, а приобретенные качества — подобными, схожими.*

# ПСИХОЛОГИЧЕСКАЯ СОВМЕСТИМОСТЬ СУПРУГОВ

- Культурный фактор определяет интеллектуальные и культурные запросы супругов и зависит от их образовательного уровня, профессии, досуговых интересов. Совместный активный отдых и физическая культура снимают многие проблемы.
- Материальный фактор определяет вклад каждого из супругов в создание материальной базы семьи.

## ВЫВОД:

- В общем случае для обеспечения совместимости с другими людьми у человека должны быть три основных качества характера:
  - способность критически относиться к себе,
  - терпимость к другим,
  - доверие к другим.

## Домашнее задание :

Найти определение в словаре следующим понятиям:

- нравственность;
- семья;
- ответственность.

## 2. Правила этикета