



УРОКИ МЕНЕДЖМЕНТА
ПО БУХГАЛТЕРСКОМУ
УЧЕТУ



1 тип микропроцессора



ПО ПЛАНЕТАМ НА РАКЕТЕ



Какая планета называется голубой планетой?

A. Юпитер

B. Венера

C. Земля

D. Марс

Самая близкая к Солнцу планета - это...

D. Юпитер

B. Венера

C. Земля

A. Меркурий

Какую планету называют красной планетой?

A. Меркурий

B. Венера

C. Марс

D. Юпитер

Самая большая планета солнечной системы - это...

A. Сатурн

B. Венера

C. Уран

D. Юпитер



КОНКУРС КАПИТАНОВ "ОДИН ЗА ВСЕХ!"

Как называется место старта космических кораблей?

A. аэропорт

B. аэродром

C. космодром

D. ракетодром

Какое из этих созвездий не относится к зодиакальным?

A. Лебедь

B. Овен

C. Близнецы

D. Дева

Какой прибор является основным прибором астрологов?

A. микроскоп

B. телескоп

C. калейдоскоп

D. фильмоскоп

Какую форму принимает капля воды в невесомости?

A. шар

B. конус

C. цилиндр

D. куб

На каком из этих устройств барон Мюнхгаузен полетел на Луну?

A. ракета

B. пушечное ядро

C. воздушный шар

D. ковёр-самолёт

В чём космонавты хранят и принимают пищу?

A. в кастрюлях

B. в термосах

C. в тубиках

D. в банках

А
Т
Р
В
С
Ш
И
Р
И
С
Л
О
В
А

Вступительная глава посвящена

4
T
P
W
O
T
E
C
C
H
U
L
I
N
I
T
I
A
L
P
O
L
I
T
I
C
A
L
P
A
R
T
Y
O
F
I
N
D
I
A

Это животное имеет небольшое гибкое тело с пушистым хвостом и кисточками на кончиках ушей?

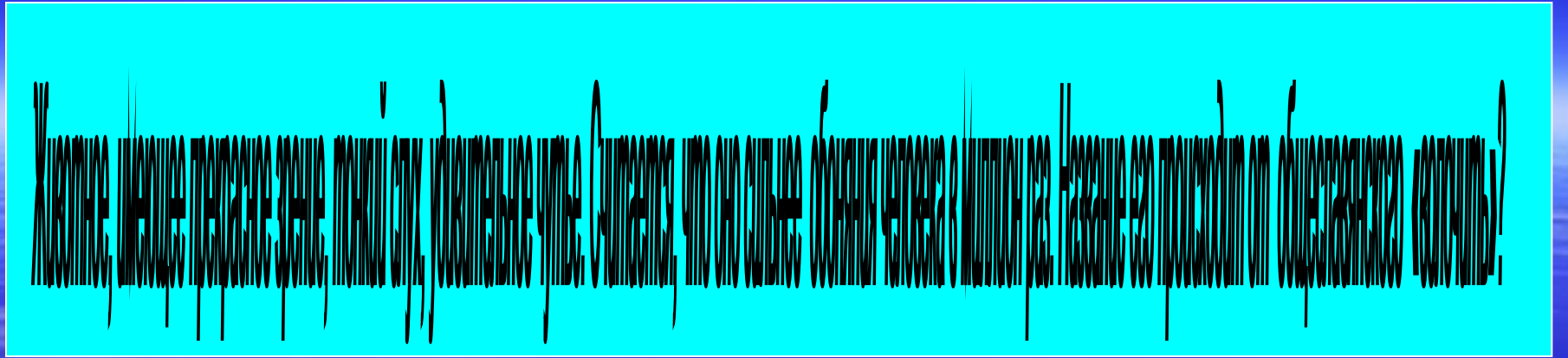


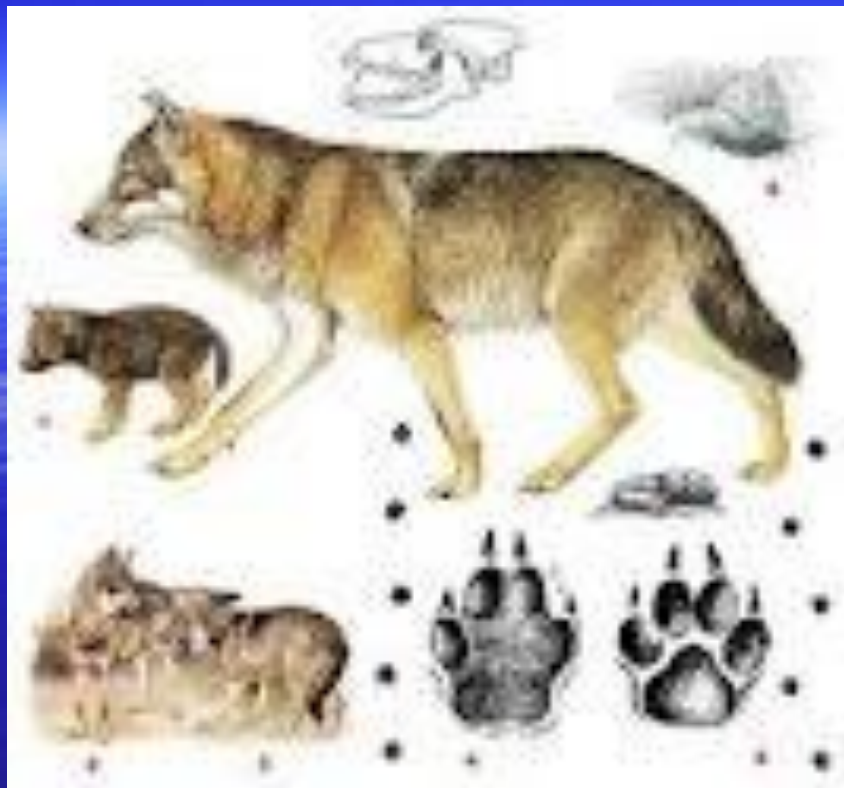


Вопреки общему заблуждению, пале редко удается осознать это животное и познакомиться с ним - разве что на детеныша случайно наткнется. О каком животном идет речь?









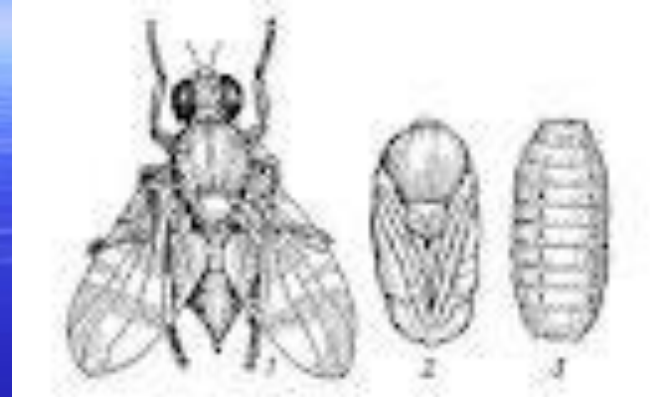
Это насекомое может летать задом наперед, способно делать сальто в воздухе и развивать скорость на коротких дистанциях до 100 км/ч.?





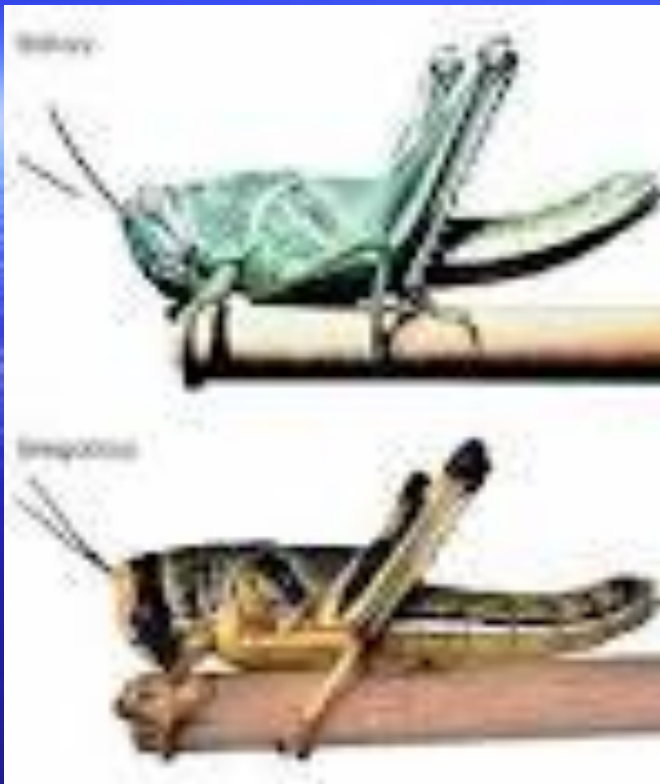
Эта программа имеет значение для всех учащихся, особенно для тех, кто испытывает трудности в обучении. Но почему именно сейчас мы говорим об этом? Что происходит сейчас?





«Я - удивительное насекомое. Я ползу Крыльями, слушаю носами, а если меня схватят за ногу, ногу удрать без нее, оставив добычу враспу!»?





Б
С
Т
У
Н
О
Р
У
П
Л
А
Н
И
Р
У
Е
М
О
Е
У
Ч
Е
Б
Н
О
Е
П
О
С
О
Б
И
Е
Н
И
Е

Сгруппируйте животных на млекопитающие, птицы, пресмыкающиеся и земноводные?



СПАСИБО ЗА ИГРУ!