

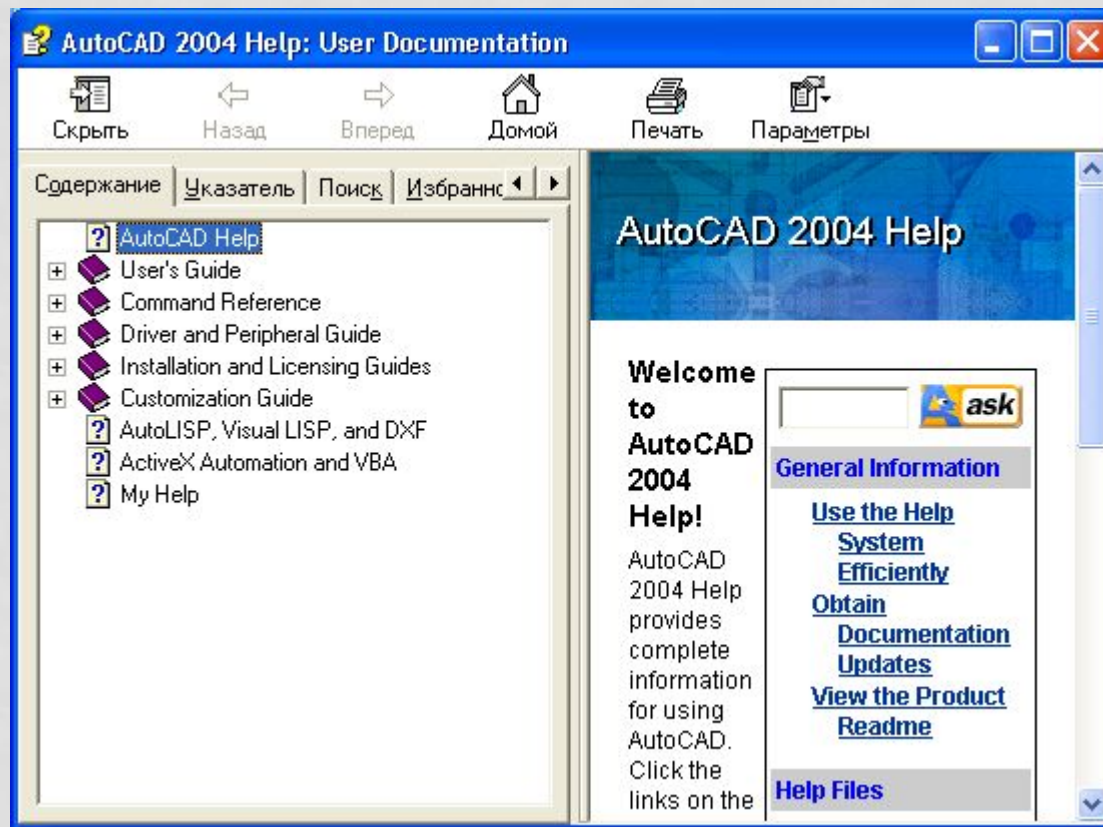
КОМАНДЫ ПОЛУЧЕНИЯ
СПРАВОЧНОЙ
ИНФОРМАЦИИ ОБ
ОБЪЕКТЕ. ВОЗМОЖНОСТИ
КОМАНДЫ МАССИВ



ВЫЗОВ СПРАВКИ

Система AutoCAD 2004 имеет развитую справочную систему, обратиться к которой можно либо с помощью функциональной клавиши <**F1**>, либо с помощью пункта **Help** (Справка)

ОКНО СПРАВОЧНОЙ СИСТЕМЫ



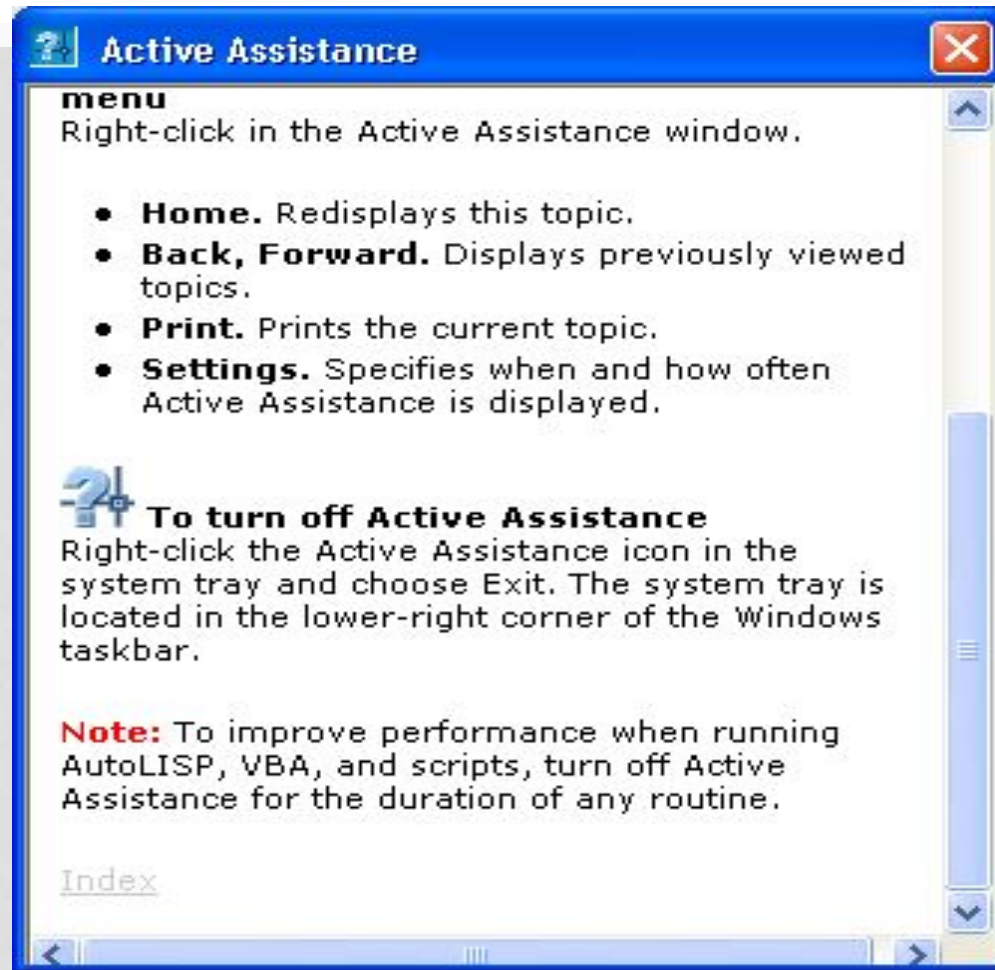
ОКНО СПРАВОЧНОЙ СИСТЕМЫ:

- Содержание;
- Предметный указатель;
- Поиск;
- Избранное;
- Ask Me (Спроси меня) — облегчает поиск раздела, когда пользователю трудно назвать конкретный термин.

ОКНО ACTIVE ASSISTANCE

В данной версии имеется еще один вид помощи — это активная помощь, окно которой может быть вызвано либо командой ASSIST (ПОМОЩНИК), либо пунктом Active Assistance (Помощник) падающего меню Help (Справка).

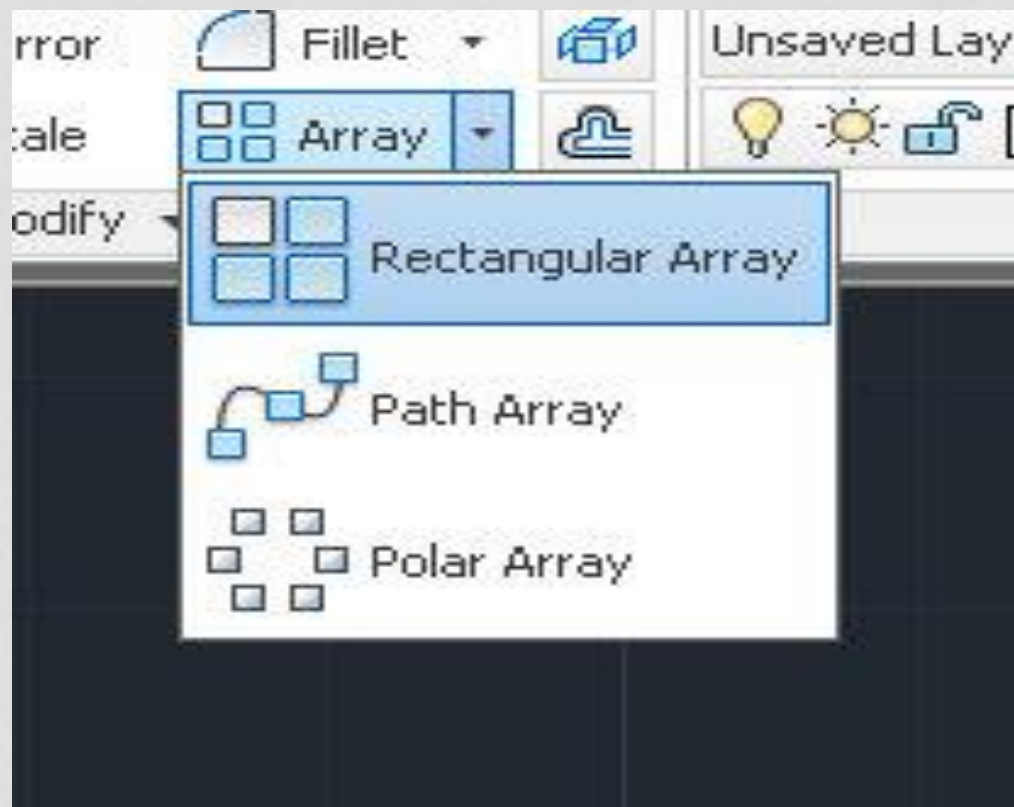
OKHO ACTIVE ASSISTANCE



МАССИВЫ

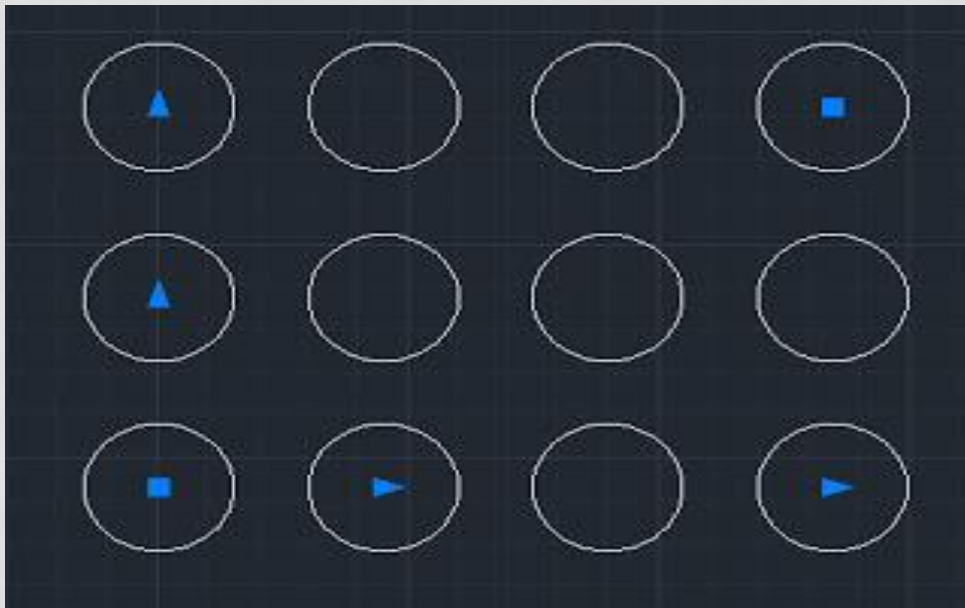
В AutoCAD используются массивы трех видов **Прямоугольный** (*Rectangular*), **Круговой** (*Polar*) и **По пути** (*Path*), а не двух как ранее, и появилась возможность сделать их ассоциативными (*Associative*)

ТИПЫ МАССИВОВ В AUTOCAD

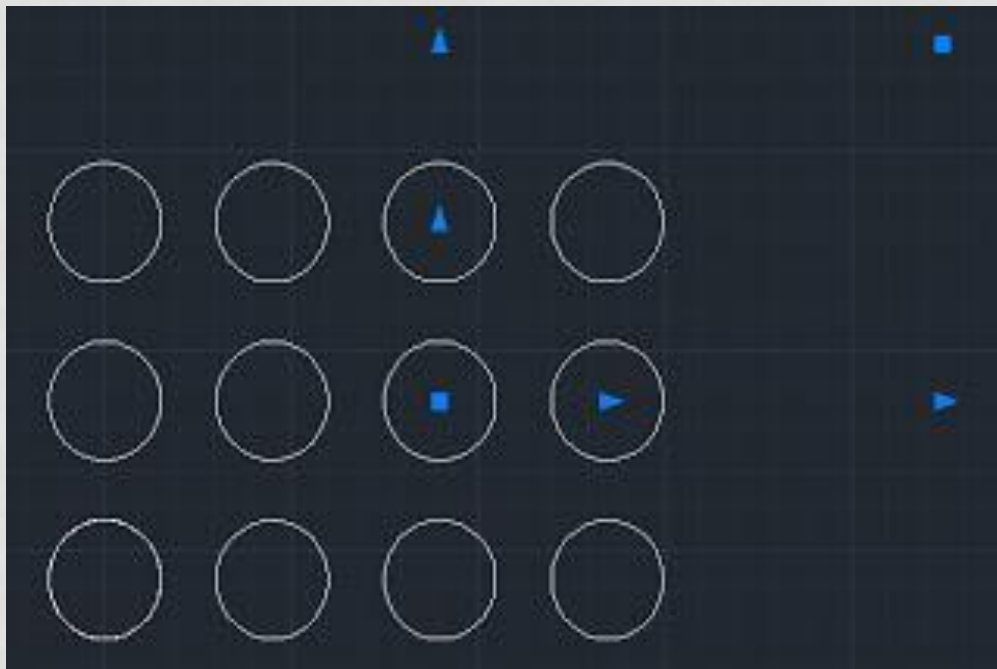


МАССИВЫ

Что такое ассоциативный массив? Это массив, состоящий из набора связанных копий исходного объекта.

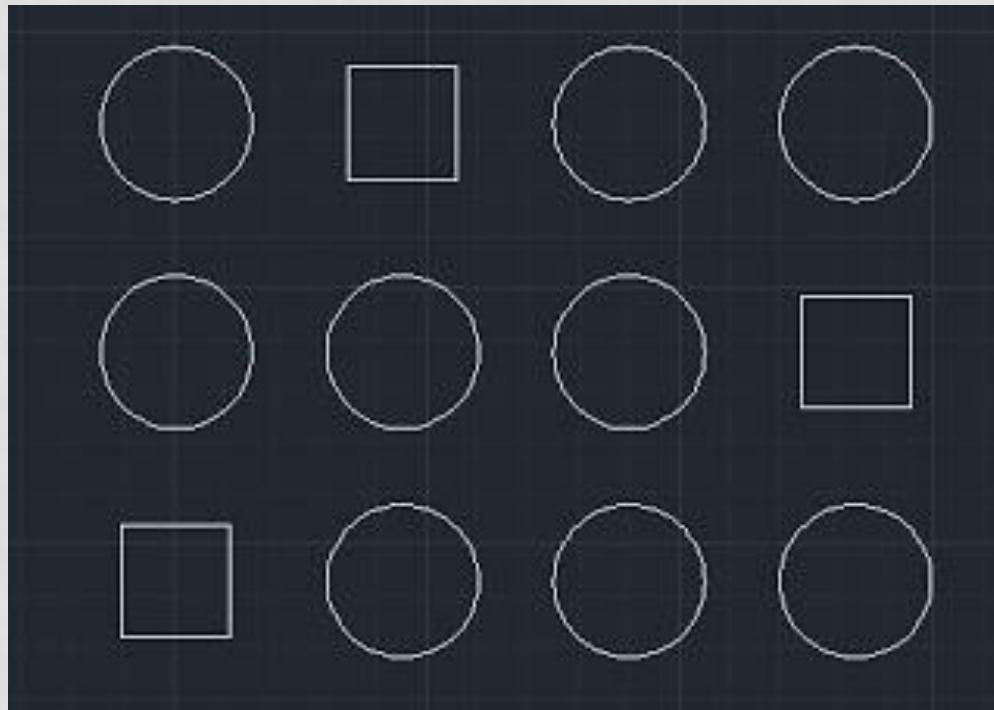


1-Е СВОЙСТВО МАССИВА: БАЗОВАЯ ТОЧКА В ПРЯМОУГОЛЬНОМ МАССИВЕ



2-Е СВОЙСТВО: ОДНОРОДНЫЙ/НЕОДНОРОДНЫЙ МАССИВ

Неоднородный прямоугольный массив



3-Е СВОЙСТВО: ВОЗМОЖНОСТЬ ИЗМЕНИТЬ ИСХОДНЫЙ ОБЪЕКТ МАССИВА

