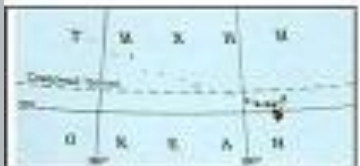


ЗОНА	ПОСОВЕТ	ТИП РАСТИТЕЛЬНОСТИ
<b>I АРКТИЧЕСКИЙ И АНТАРКТИЧЕСКИЙ ПОЯС</b>		
Арктические и антарктические пустыни	Береговая пустыня	Полупустыни
Тундра	Вечнозеленая лиственничная тундра	Тундрно-лесотундрный переходный тип
<b>II УМЕРЕННЫЕ ПОЯСА (СЕВЕРНЫЙ И ЮЖНЫЙ)</b>		
Опашенная пустыня	Тундра	Леса тайной и смешанной
Лесостепь	Смешанные леса	Березовый
Лес	Широколиственные леса	Смешанные широколиственные и елово-березовые
Пустыня	Средиземноморские широколиственные и кустарниковые	Восточный
Степь	Саванна	Степно-лесостепной и широколиственный
Полупустыня и пустыня	Саванна	Лесостепно-лесостепной
<b>III СУБТРОПИЧЕСКИЕ ПОЯСА (СЕВЕРНЫЙ И ЮЖНЫЙ)</b>		
Лес	Саванна	Лесостепь
Пустыня	Средиземноморские широколиственные и кустарниковые	Лесостепь
Степь	Саванна	Лесостепь
Полупустыня и пустыня	Саванна	Лесостепь
<b>IV ТРОПИЧЕСКИЕ ПОЯСА (СЕВЕРНЫЙ И ЮЖНЫЙ)</b>		
Лес	Восточный влажный лес	Лесостепь
Саванна	Саванна влажных лесов	Лесостепь
Равнинный, саванна и кустарниковый	Саванна влажных лесов и широколиственный	Равнинно-саванно-широколиственный
Полупустыня и пустыня	Саванна влажных лесов и широколиственный	Восточный
<b>V СУБЭКВАТОРИАЛЬНЫЕ ПОЯСА (СЕВЕРНЫЙ И ЮЖНЫЙ)</b>		
Лес	Восточный влажный лес	Лесостепь
Саванна	Саванна влажных лесов	Лесостепь
Саванна	Влажные экваториальные широколиственные и листопадные леса	Лесостепь
Полупустыня и пустыня	Тропическая саванна и широколиственный	Лесостепь
<b>VI ЭКВАТОРИАЛЬНЫЙ ПОЯС</b>		
Экваториальный лес (влажный)	Восточный влажный экваториальный лес (влажный)	Горно-тропический и субтропический
Саванна	Горы с субтропическими и тропическими	

ГАВАЙСКИЕ ОСТРОВА



Границы поясов и климатические поясов по К.П. Маркову

Границы географических поясов

# Природные зоны

- Стр.87-93, задания 1-6 в печатной тетради, стр.57-60



# Тропический лес







## Животные тундры



- 1 — полярная сова; 2 — северный олень;
- 3 — лемминг; 4 — песец.



# Животные тайги



- 1 — лось; 2 — кабарга; 3 — бурый медведь; 4 — рысь; 5 — соболь; 6 — бурундук; 7 — глухарь; 8 — клест.



# Растения широколиственных лесов

Растения широколиственных лесов



- 1 — дуб; 2 — липа; 3 — клен; 4 — лещина; 5 — бузина;
- 6 — хохлатка; 7 — фиалка; 8 — медуница.

Животные широколиственных лесов

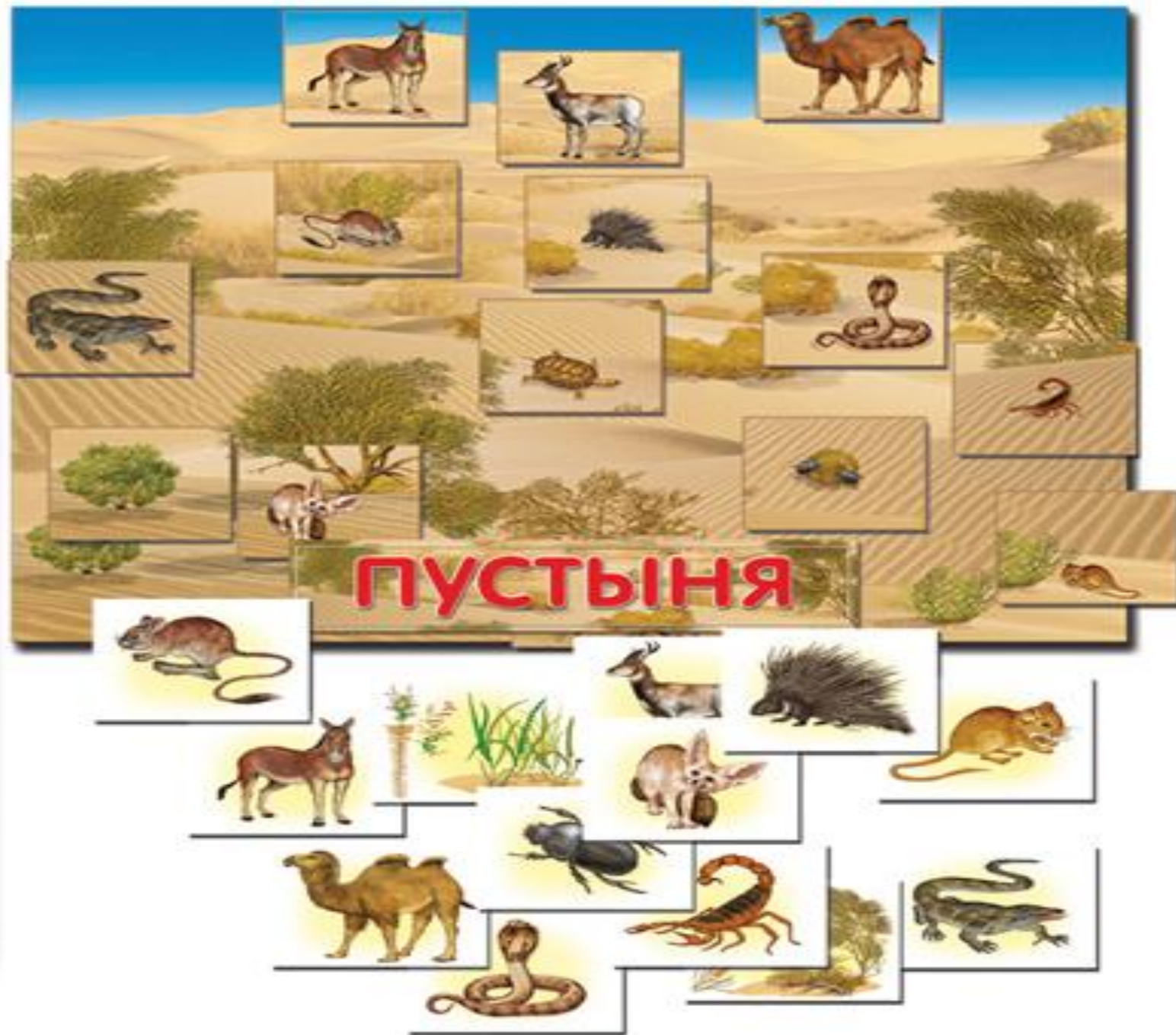




# Назови животных степи



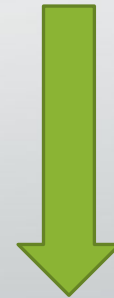






кластер

Живые организмы природных зон





# Живые организмы природных зон



растения



травоядные



хищники

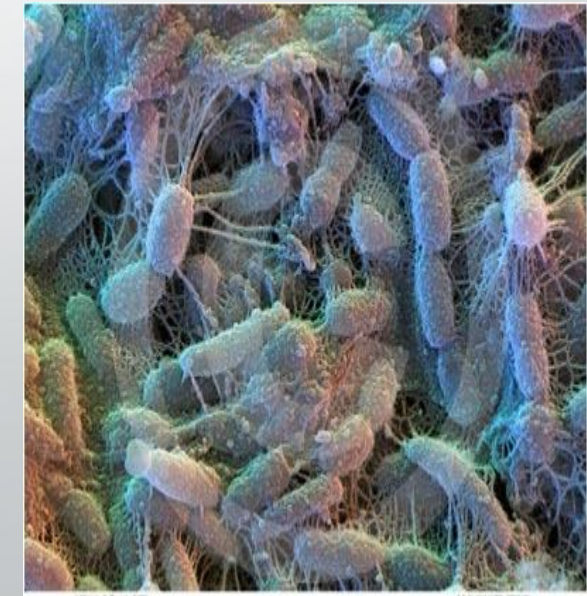
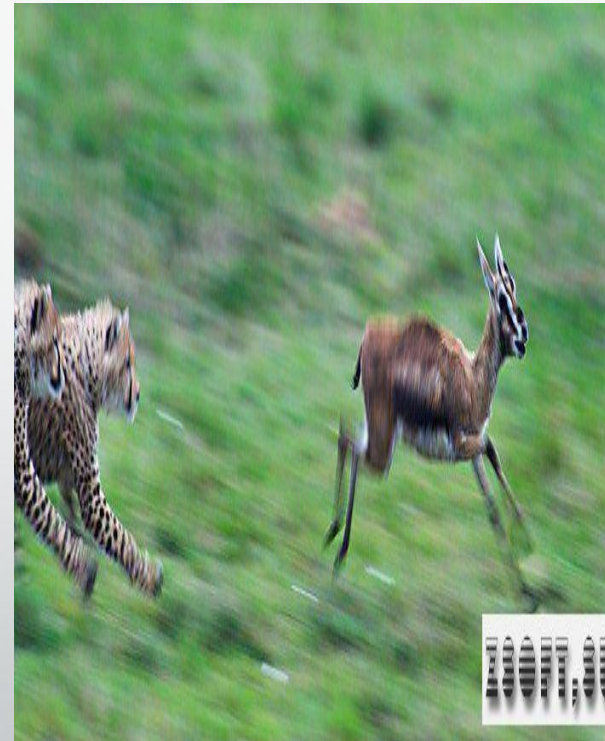


бактерии и  
почвенные  
грибы



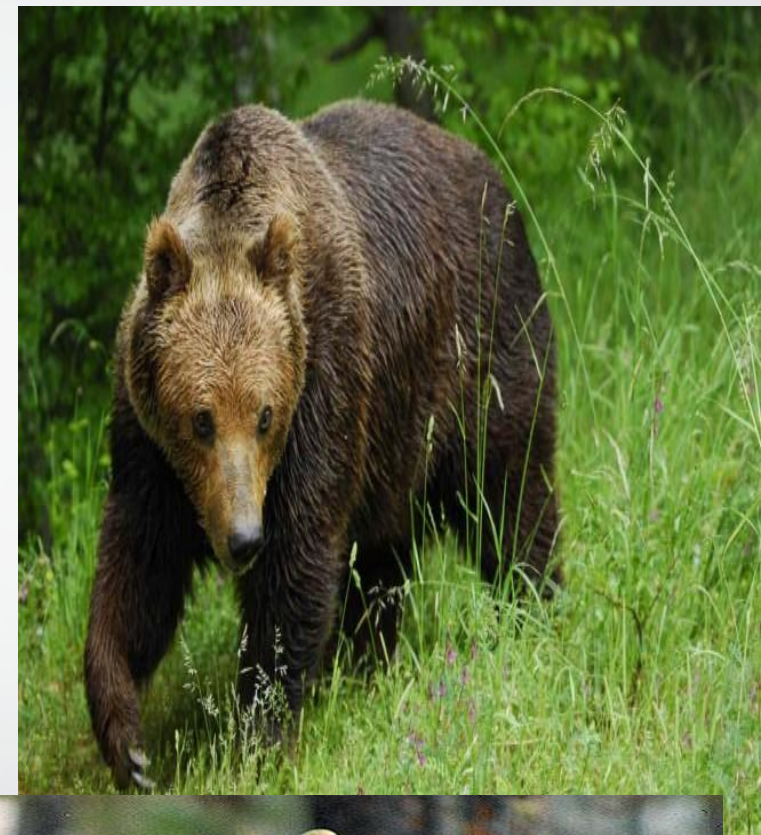
## БЕЛКИ

Белки - травоядные животные. Травоядные едят только растения. Белки питаются орехами и семенами, грибами и ягодами, не откажутся и от яблок. Они используют свои острые зубы, чтобы помать скорлупу орехов.





# Распределить по природным зонам







Тундра



Тайга

