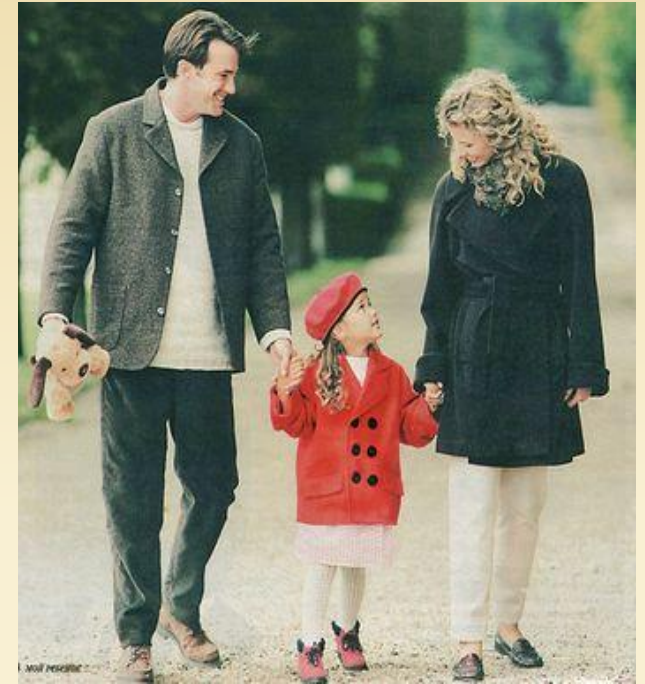


ХАРАКТЕРЫ ТРУДНЫХ ДЕТЕЙ





«Как не велика роль школы, но воспитывает растущего человека не только она. Основы характера, исходные жизненные установки — все это закладывается в семье. И не жди добра, если школа внушает одно, а семья — другое»

ТРУДНОВОСПИТУЕМОСТЬ

Это проявление отрицательного в поведении человека, конфликтное состояние, рожденное из неприятия предлагаемых установок



Недостатки поведения —
начальная стадия,
характерная для
младших школьников,
результат
несформированности
опыта поведения или
постоянных неудач в той
или иной деятельности



НЕ ПУТАЙТЕ!

НЕВОСПИТАННОСТЬ

*может привести просто к
невосприимчивости педагогических
воздействий*

ТРУДНОВОСПИТУЕМОСТЬ

*зарождается как противодействие
воспитательному процессу*





Задача перевоспитания —
остановить отрицательные
проявления личности,
восстановить ее способность
к естественному развитию
положительных
человеческих качеств

Поведение включает в себя:

1. цели и мотивы действий и поступков личности как преломление этих внешних условий и требований в сочетании с направленностью данного воспитанника;
2. восприятие задачи, поручения, требования, выдвигаемые педагогами, коллективом сверстников, родителями или обстоятельствами жизни, объективными условиями, содержанием деятельности;
3. планирование деятельности и поведения с учетом личных установок и внешних обстоятельств;
4. принятие решения и мобилизация сил, способностей для совершения необходимых действий;
5. реальная деятельность, содержание поведения, действия, поступки;
6. осмысление, самоанализ и самооценка своего поведения

Долгие годы
трудновоспитуемость связывалась
с поведением представителей
мужского пола (мальчики,
подростки, юноши), но в
последнее время все чаще встает
вопрос о трудных девочках





Основной причиной отклоняющегося поведения девочек является неправильное половое воспитание в семье, вседозволенность в действиях ребенка с раннего детства

В тех семьях, где женщина стремится к превосходству, подавляет авторитет мужа и других членов семьи, мужчина оказывается в униженном положении.

Если такое отношение проявляется годами, постепенно в психике девочки, а потом девушки формируется завышенная самооценка, вырабатывается женское высокомерие



В возрасте **13 — 15 лет**
естественный интерес к
противоположному полу
иногда оказывается
пагубным для девочки





Трудные девочки, говоря о взаимоотношениях в их семьях, довольно часто сообщают, что мать у них была сварливой, отец отличался слабохарактерностью, семейных традиций не было, что они не представляют себе, какой должна быть современная женщина

У таких девочек в последствии оказываются атрофированными чувство любви к родителям и материнское чувство



Девочки с отклонениями в поведении
отличаются ленью и эгоистичностью

Как правило, они настойчиво отстаивают
право на праздный образ жизни и полное
удовлетворение своих прихотей и капризов

У мальчиков ЭГОИЗМ связан с драчливостью или недисциплинированностью, нежеланием подчиняться требованиям взрослых, то у **девочек** — с равнодушием, изворотливостью, жестокостью.

Лень у мальчиков чаще всего сопровождается грубостью, неумением владеть собой, импульсивностью. У **девочек** — влечет за собой стремление переложить свою работу на других.

Как правило, в своих неудачах трудные **девочки** обвиняют окружающих, предварительно обдумывают, как оправдать свое нежелание учиться и трудиться, проявляют агрессивность при критике их недостатков



Самосознание трудных девочек находится на низком уровне, они легко примиряются с своими недостатками.

Поскольку они трактуют любые события так, как им выгодно, во всем ищут оправдания своим проступкам и действиям, часто принимают желаемое за реальное, то нередко идут не только на обман, но и на самообман.



Если девочка к тому же внешне симпатична, она внушает себе, что всегда найдет человека для семейной жизни, который будет терпеть ее недостатки и делать все, что она захочет.



Изучение семей, где воспитывались трудные дети, показало, что, несмотря на различие и нестандартность их поведения, родители в таких семьях или конфликтовали между собой в течении многих лет, или вели нездоровый образ жизни

Возрастными проявлениями трудновоспитуемости подростков

МОЖНО СЧИТАТЬ:

- болезненное самолюбие
- дерзость
- грубость
- отрицательную реакцию на критику
- критиканство
- пессимизм

Индивидуальный характер трудновоспитуемости зависит также от:

- взаимодействия темперамента
- нездоровых потребностей
- неустойчивости поведения
- искаженной направленности с конкретными проявлениями лени, нечестности, грубости, недисциплинированности

Поэтому профилактика и преодоление трудновоспитуемости должны осуществляться разнообразными педагогическими воздействиями на каждого воспитанника с учетом именно его данных!

СПАСИБО ЗА ВНИМАНИЕ!