

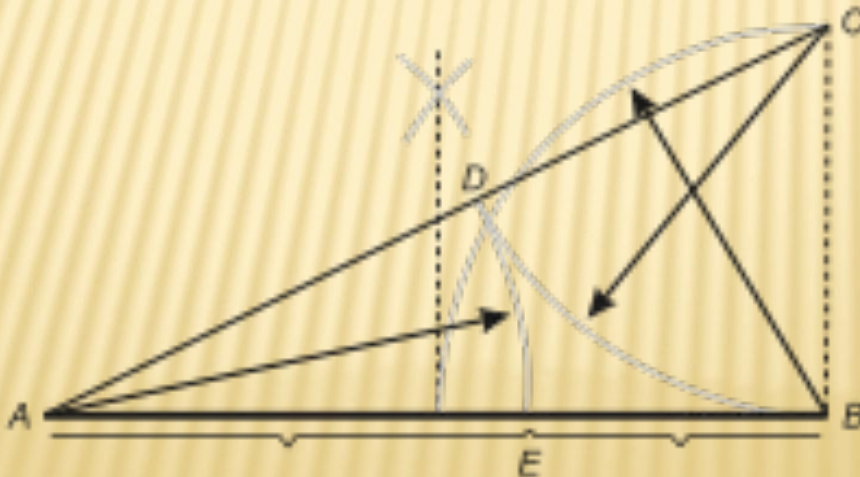
ЗОЛОТОЕ СЕЧЕНИЕ

Презентацию подготовили Стафеева Анна и Сорокина Дарья

▣ **Золотое сечение** — соотношение двух величин, равное соотношению их суммы к большей из данных величин.

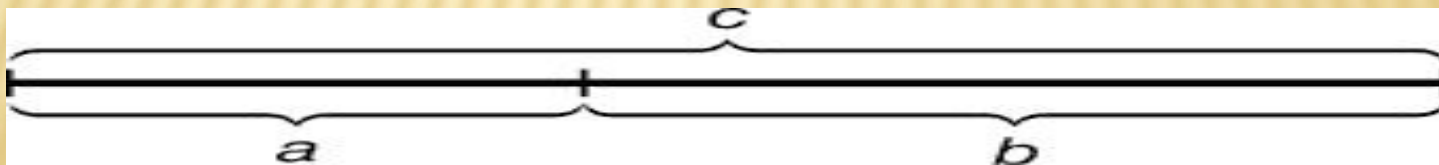
Приблизительная величина золотого сечения равна 1,6180339887. В процентном округлённом значении — это деление величины на 62 % и 38 % соответственно.

- Число называется также **ЗОЛОТЫМ ЧИСЛОМ**.
- Геометрическое изображение золотой пропорции
- Практическое знакомство с золотым сечением начинают с деления отрезка прямой в золотой пропорции с помощью циркуля и линейки.



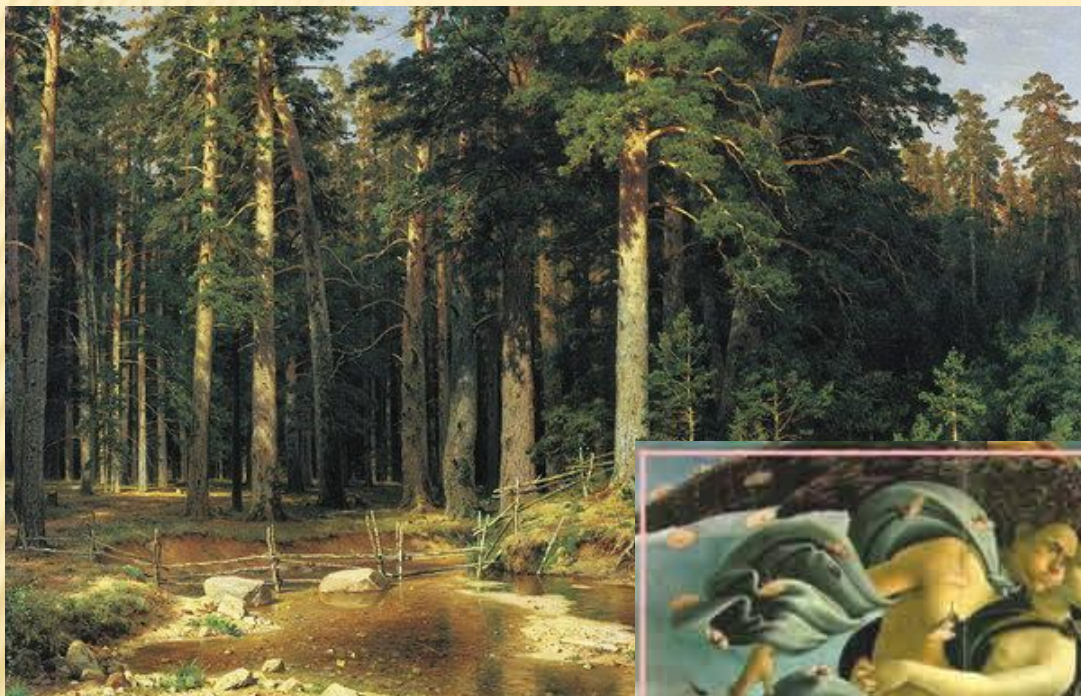
ЗОЛОТОЕ СЕЧЕНИЕ – ГАРМОНИЧЕСКАЯ ПРОПОРЦИЯ

- В математике *пропорцией* (лат. proportio) называют равенство двух отношений: $a : b = c : d$.
- Отрезок прямой AB можно разделить на две части следующими способами:
- на две равные части – $AB : AC = AB : BC$;
- на две неравные части в любом отношении (такие части пропорции не образуют);
- таким образом, когда $AB : AC = AC : BC$.
- Последнее и есть золотое деление или деление отрезка в крайнем и среднем отношении.

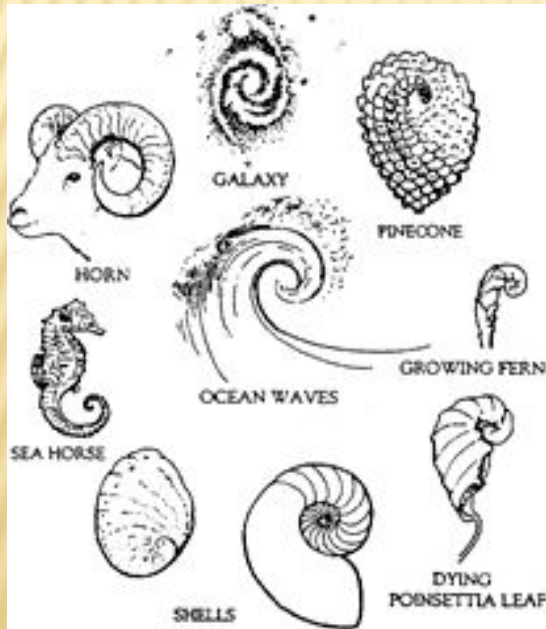
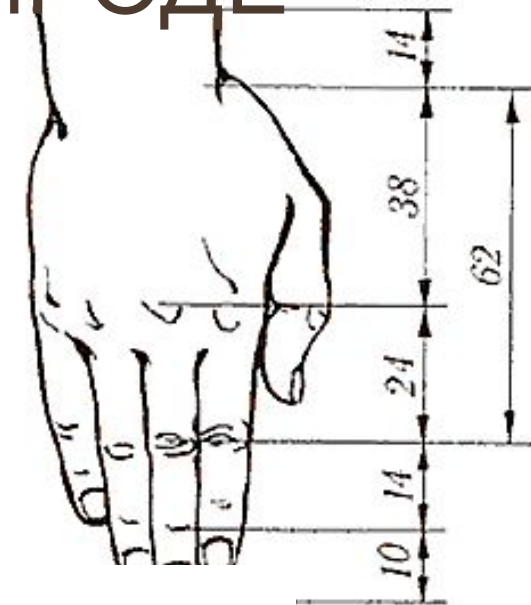
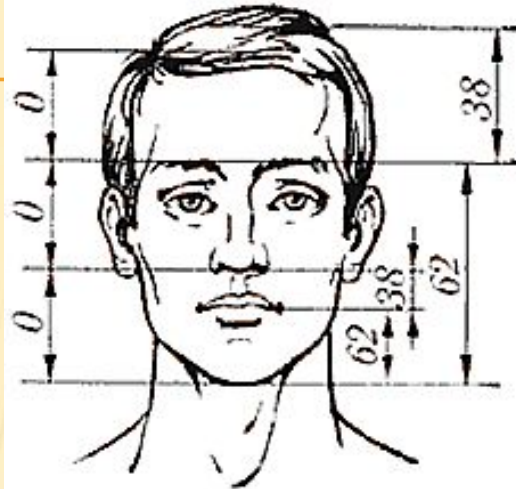


-
- Золотое сечение – это такое пропорциональное деление отрезка на неравные части, при котором весь отрезок так относится к большей части, как сама большая часть относится к меньшей; или другими словами, меньший отрезок так относится к большему, как больший ко всему
 - $a : b = b : c$ или $c : b = b : a$.

ЗОЛОТОЕ СЕЧЕНИЕ В ИСКУССТВЕ



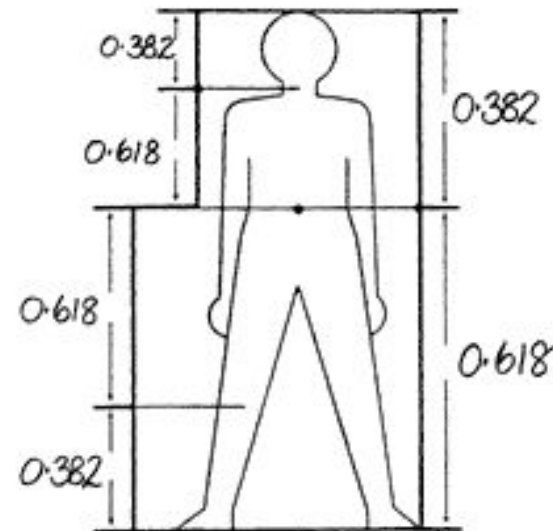
ЗОЛОТОЕ СЕЧЕНИЕ В ПРИРОДЕ

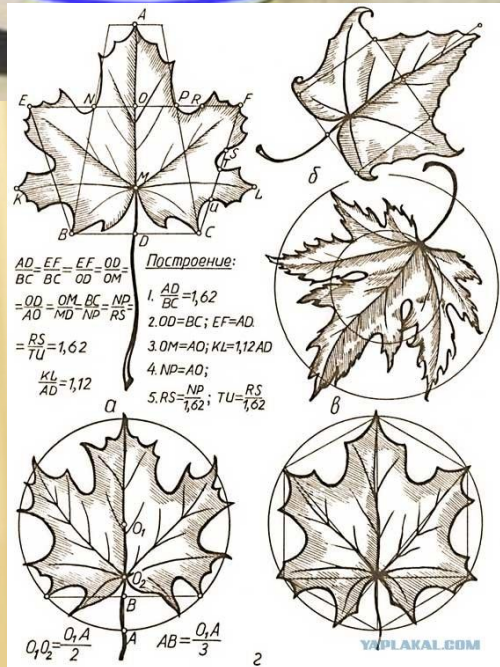
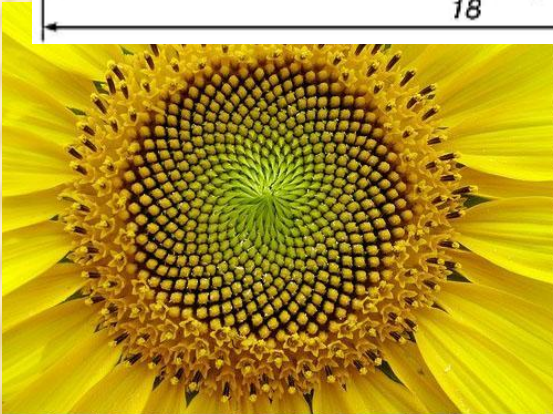
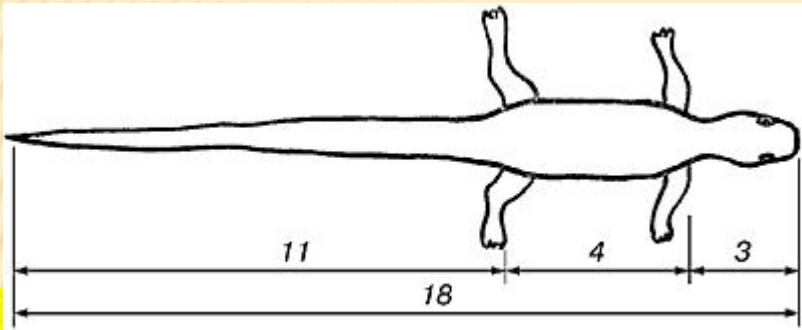


$$\frac{A}{B} = \frac{B}{A+B} \quad \frac{A}{B} = \frac{B}{C}$$

$$\frac{B}{C} = \frac{C}{B+C} \quad \frac{B}{C} = \frac{C}{D}$$

$$= 0.618$$





ЗОЛОТОЕ СЕЧЕНИЕ В АРХИТЕКТУРЕ

