

Яканье

Южнорусские говоры.

Произношение [a] в первом предударном слоге после мягкого согласного на месте гласного неверхнего подъема [и^э]: нясла, лясной, пятак, пяти.

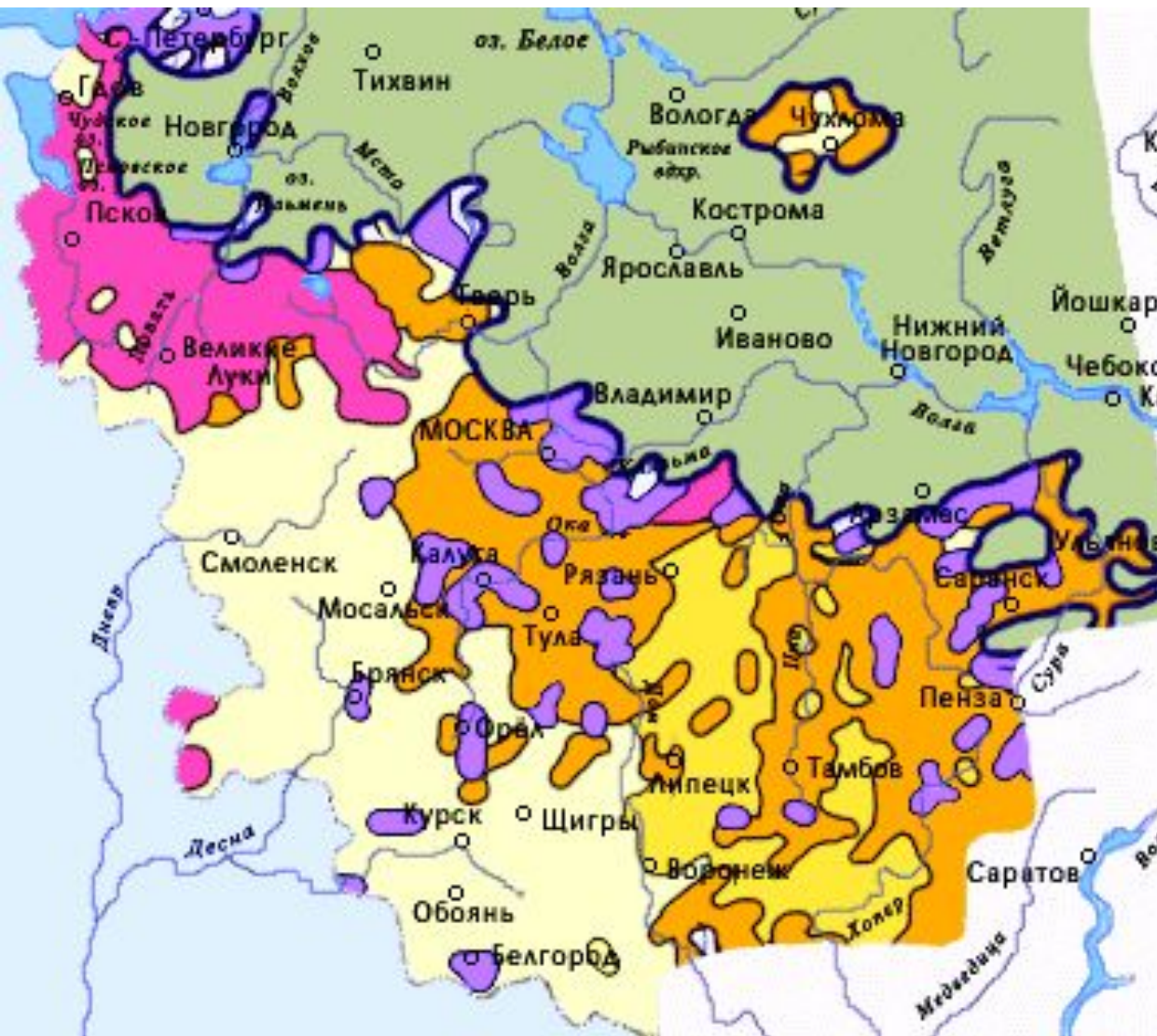
Такое произношение может наблюдаться всегда либо в части позиций. В зависимости от этого в диалектологии выделяют различные типы и подтипы яканья.
Описано около 20 разновидностей яканья.
Мы рассмотрим несколько типов.

Сильное яканье

В первом предударном слоге на месте гласного неверхнего подъёма после мягкого согласного всегда произносится **[a]** независимо от гласного под ударением или качества последующего согласного:

нясу, нясла, няси, пятак, пяти.

Типы яканья. Сильное яканье



Граница
окающих и
якающих говоров.

**Сильное
яканье:** – а, о, е
совпадают в звуке
[а].

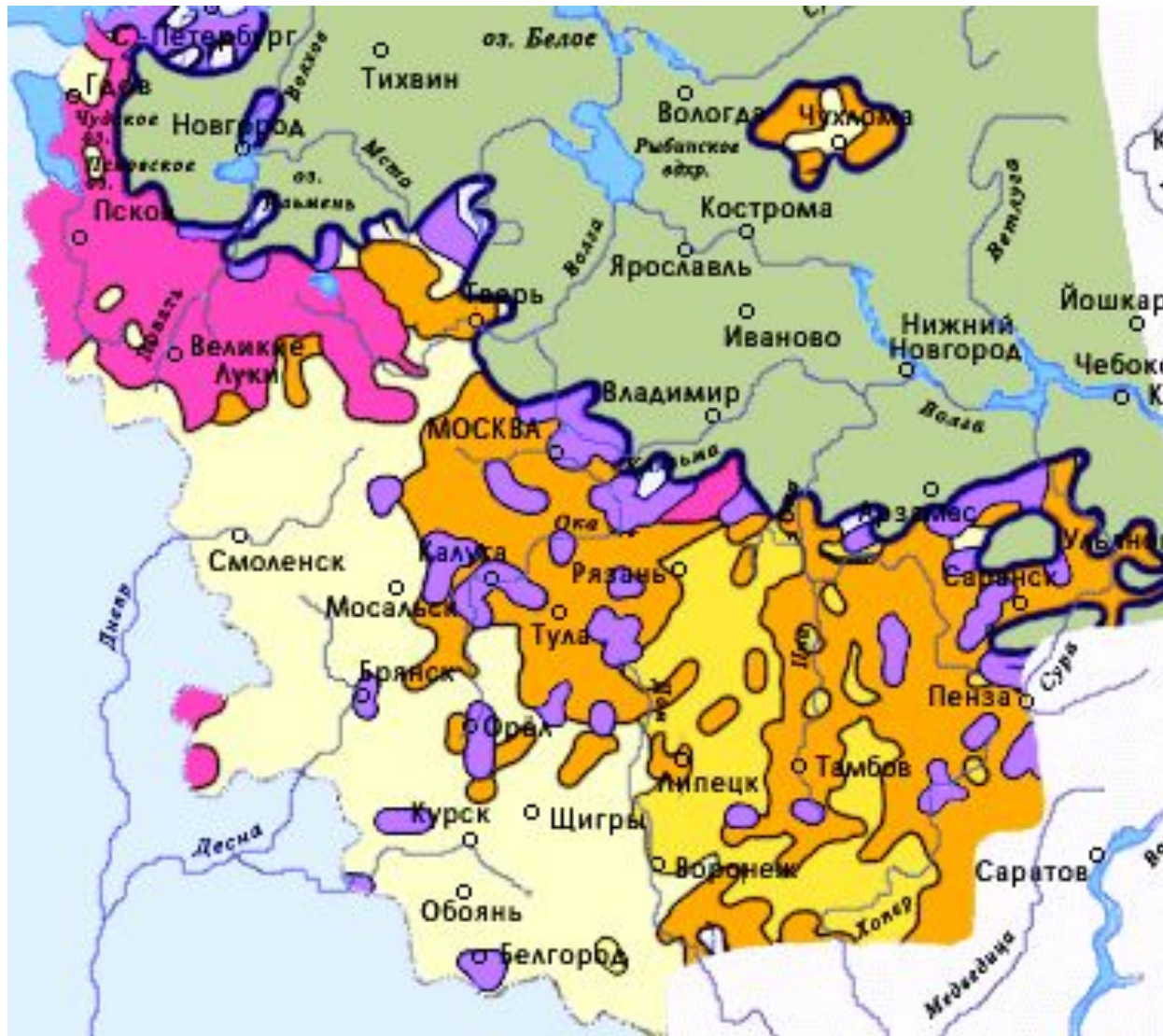
Характерно для
западных
среднерусских
говоров: Псковской
группы и
ближайших
территорий.

Умеренное яканье

Предударный гласный зависит от качества последующего согласного. Перед твёрдым согласным в первом предударном слоге произносится **[a]**, перед мягким – **[u]**:

нясу, нясла, нисс'и, пятак, питт'и

Типы яканья. Умеренное яканье



Умеренное яканье: – а, о, е совпадают в звуке [а] перед твердыми согласными и в звуке [и] перед мягкими.

Бытует в говорах Тульской группы южнорусского наречия и в говорах Пензенской, Тамбовской областей

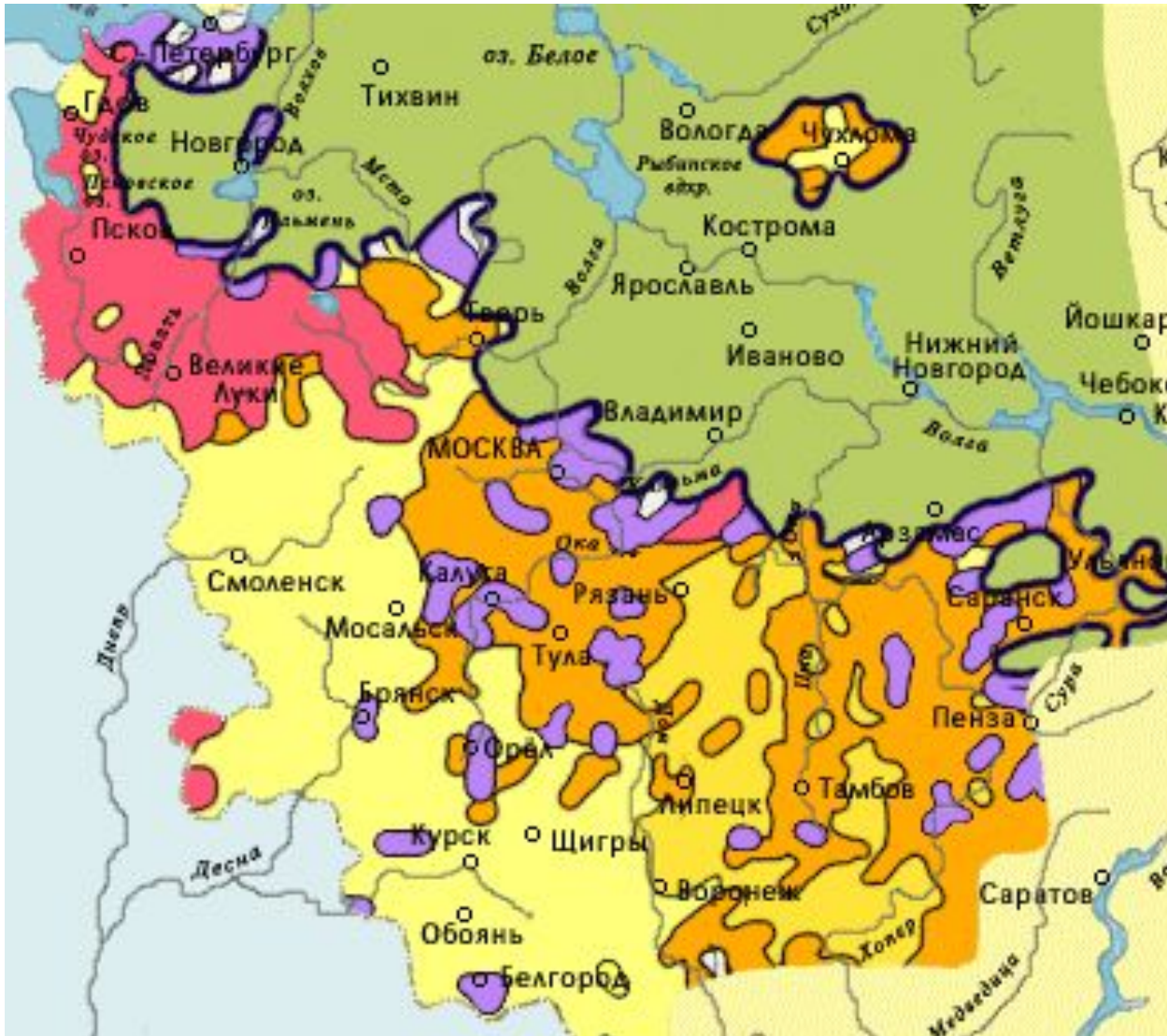
Диссимилятивное яканье

Предударный гласный зависит от качества ударного гласного. Действует принцип диссимиляции, т.е. **расподобления**: перед ударным гласным верхнего подъема в первом предударном слоге произносится **[a]**, гласный нижнего подъема.

Перед ударным гласным нижнего подъема **[a]** в первом предударном произносится гласный верхнего подъема **[u]**:

нясу, няси, нисла, пяти, питак.

Типы яканья. Диссимилятивное яканье



Диссимилятивное яканье :
расподобление гласного 1-го предударного слога с ударным гласным.

Бытует в западной части южного наречия.

Подтипы диссимилятивного яканья

В зависимости от того, какой гласный произносится в предударном слоге, если под ударением гласный среднего подъёма выделяются

подтипы:

**обоянский,
дмитриевский,
щигровский,
суджанский,
мосальский.**

Подтипы диссимильтивного

яканья

Жиздринский подтип.

Перед ударными гласными среднего подъёма [э] и [о] в первом предударном произносится [а]:

в сяле, сялом, лясной, нясёт.

Характерно для западной части территории акающих южнорусских говоров Смоленской, Брянской областей. Называется также белорусским типом, т.к. свойственно белорусским говорам.

Подтипы диссимильтивного яканья

Донской подтип.

Перед ударным гласным среднего подъёма в первом предударном слоге произносится [*u*]:

в силе, силом, лисной, нисёт

Встречается в южнорусских говорах по течению Дона.

Ассимилятивно- диссимилятивное яканье

Предударный гласный зависит от качества ударного гласного. Действуют и принцип ассимиляции (уподобления), и принцип диссимиляции (расподобления).

Перед ударными гласными верхнего подъёма [**ы, и, у**] в первом предударном произносится гласный нижнего подъёма [**а**] (диссимиляция).

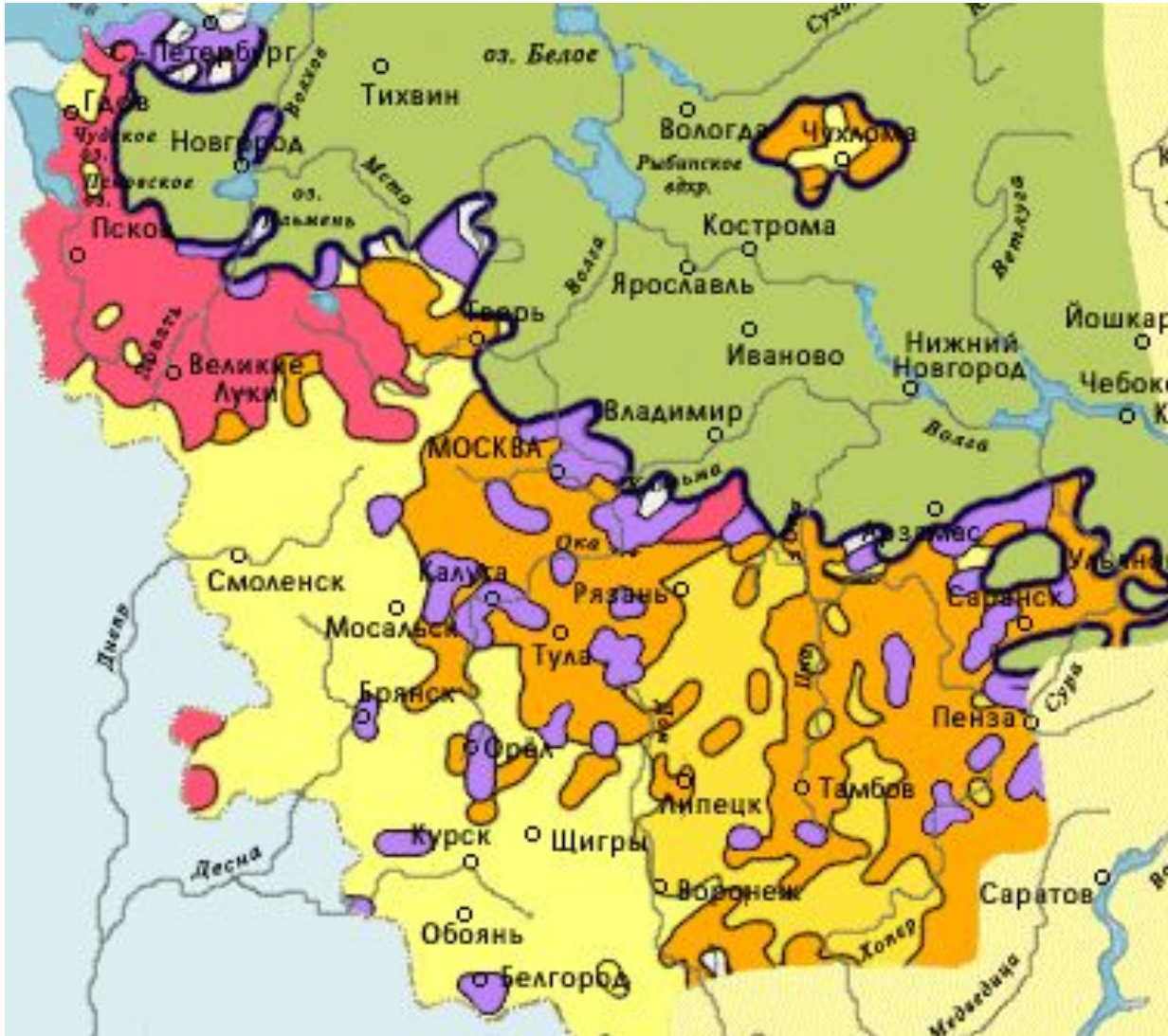
Перед ударным гласным нижнего подъёма [**а**] в первом предударном произносится тоже [**а**] (ассимиляция):

НЯСУ, НЯСИ, НЯСЛА, ПЯТИ, ПЯТАК.

**Следовательно, в первом предударном слогe звучит [а] всегда кроме случаев, когда под ударением гласный среднего подъёма.

Типы яканья.

Ассимилятивно-диссимилятивное яканье



Ассимилятивно-диссимилятивное яканье.

Распространено в южнорусских говорах восточной (Рязанской) группы: Рязанская, Липецкая, Воронежская области; в среднерусских говорах юго-западных районов Тверской области.

Подтипы ассимилятивно-диссимилятивного яканья

В зависимости от того, какой гласный произносится в предударном слоге, если под ударением гласный среднего подъёма выделяются подтипы:

новосёлковский,

ореховский,

кидусовский.

Подтипы ассимилятивно-диссимилятивного яканья

Кидусовский подтип.

Перед ударными *[ʼэ]* и *[ʼо]* (буквы е, ё) в первом предударном слоге произносится *[и]*.

Перед ударным *[о]* (буква о) в первом предударном слоге произносится *[а]*:

в *силе*, *нисёт*, *сялом*, *лясной*

Подтипы ассимилятивно-диссимилятивного яканья

Култуковский подтип.

В первом предударном слоге произносится [и] только перед ударным гласным [е], в остальных случаях – [а]:

в силее, нясет, сялом, лясной