

ГЛАЗА СМОТРЯТ, А МОЗГ ВИДИТ



Подготовил:
Учитель биологии и
экологии
МБОУ СОШ №5
Ефимова Юлия

Сергеев

Соотнесите зону коры полушарий головного мозга и ее функцию

Поведение и чувства

Зрение

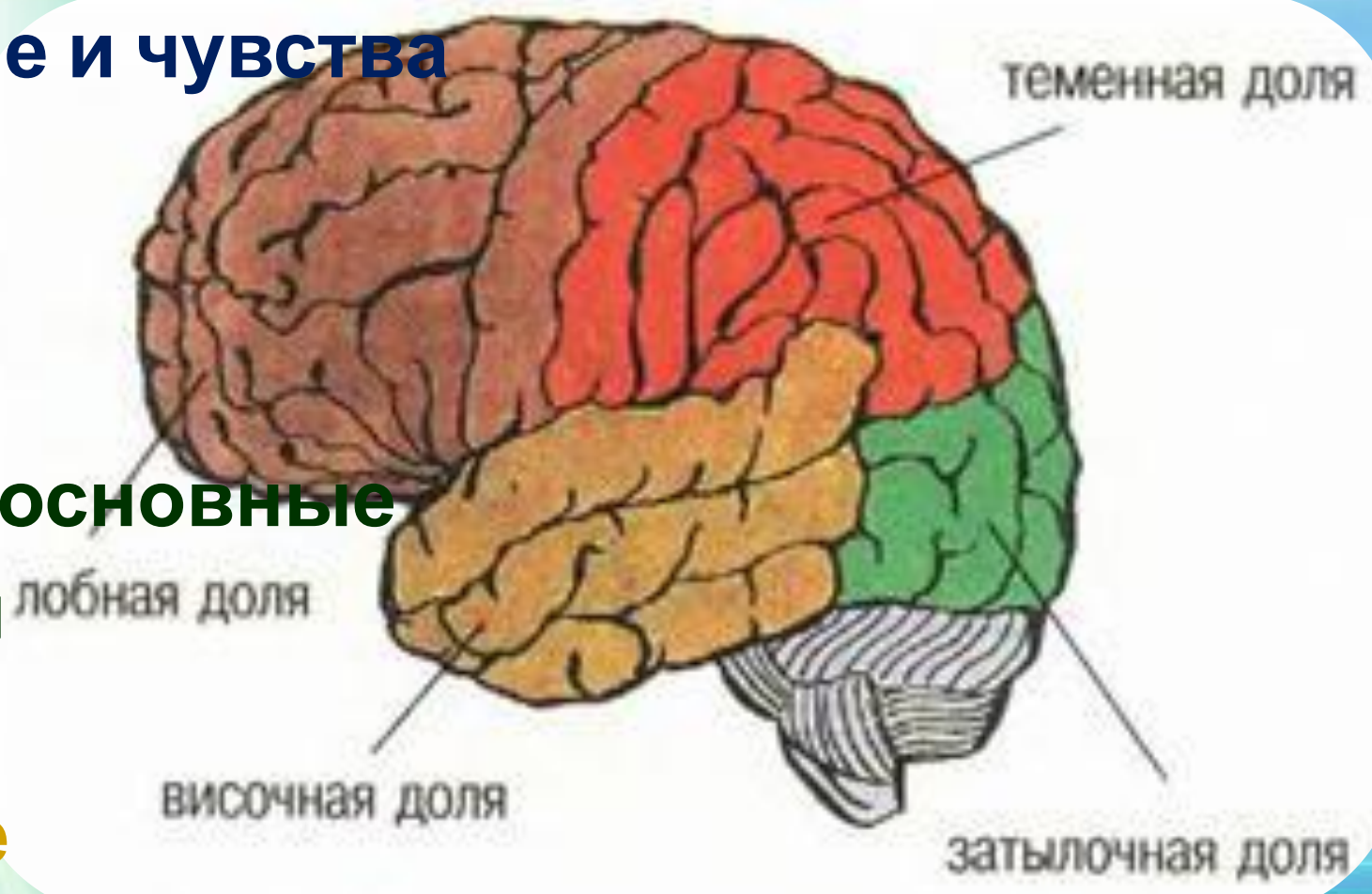
Осязание

Речь

Точные и основные движения

Слух

Обоняние



Что такое анализатор?



Тема урока

**АНАЛИЗАТОРЫ, ИХ
СТРОЕНИЕ. ЗРИТЕЛЬНЫЙ
АНАЛИЗАТОР**

Цель урока:

**ознакомление со строением
анализаторов на примере
зрительного анализатора**

РЕЦЕПТОР
Ы
ГЛАЗА

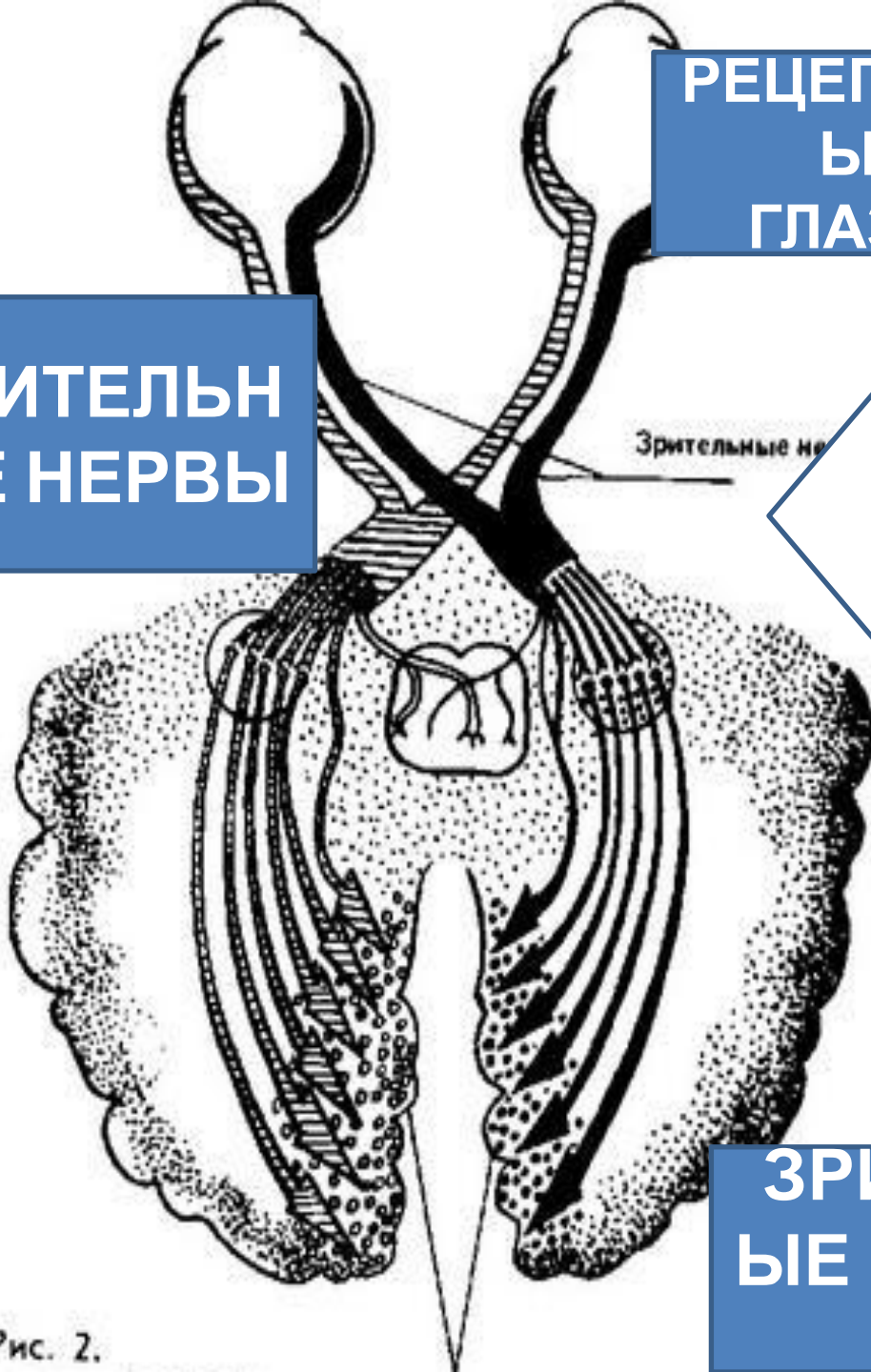
СТРОЕНИЕ
ЗРИТЕЛЬНОГО
АНАЛИЗАТО
РА

ЗРИТЕЛЬН
ЫЕ НЕРВЫ

Зрительные не

ЗРИТЕЛЬН
ЫЕ ЦЕНТРЫ
КГМ

Рис. 2.





(c) <http://www.klincity.com/>

Жизнь - обман с чарующей

тоскою,

**Оттого так и сильна она,
Что своею грубою рукою
Роковые пишет письма.**

**Я всегда, когда глаза закрою,
Говорю: "Лишь сердце**

потревожь,

**Жизнь - обман, но и она порою
Украшает радостями поужь**





*Люблю глаза
твои, мой друг,
С игрой их
пламенно-чудесной,
Когда их
приподымешь
вдруг
И, словно молнией
небесной,
Окинешь бегло
целый круг...*

Орган зрения

ГЛАЗНОЕ ЯБЛОКО
ВСПОМОГАТЕЛЬНЫЙ



КАНАЛЬЦЫ

МЫШЦЫ

АППАРАТ

БРОВИ, ВЕКИ, РЕСНИЦЫ

СЛЕЗНАЯ ЖЕЛЕЗА, СЛЕЗНЫЕ

ГЛАЗОДВИГАТЕЛЬНЫЕ

НЕРВЫ И КРОВЕНОСНЫЕ

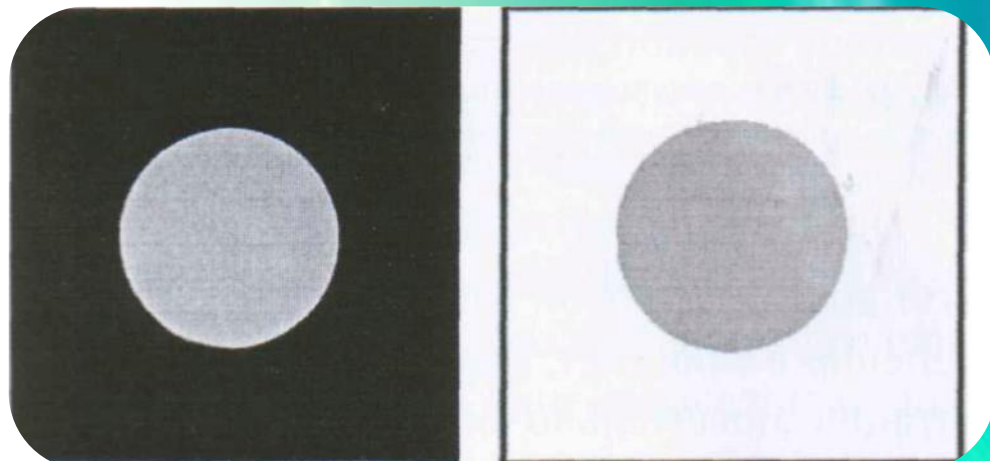
Строение глазного яблока

Название отдела	Особенности строения	Функции
Фиброзная оболочка	Белочная оболочка (склера) Передняя прозрачная оболочка (роговица)	Пропускание света внутрь глаза
Сосудистая оболочка	Передняя часть – радужка Зрачок	Содержит пигмент, определяющий цвет глаз Регуляция пропускания света
Сетчатка	Рецепторы: палочки колбочки (желтое пятно) Слепое пятно	Сумеречное зрение Цветное зрение Место выхода нерва
Хрусталик	Прозрачная двояковыпуклая линза	Четкая настройка изображения
Стекловидное тело	Прозрачное бесцветное вещество	Пропускание света

Леонардо да Винчи

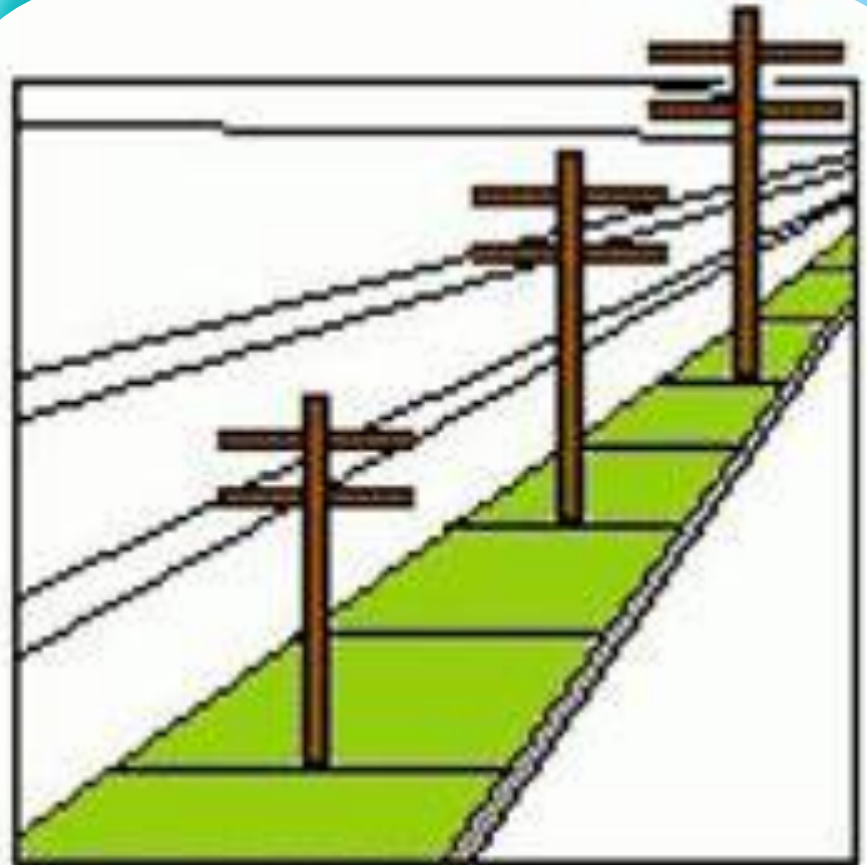


- *«Из цветов равной белизны тот кажется более светлым, который будет находиться на более темном фоне, а черное будет казаться более мрачным на фоне большой белизны.»*

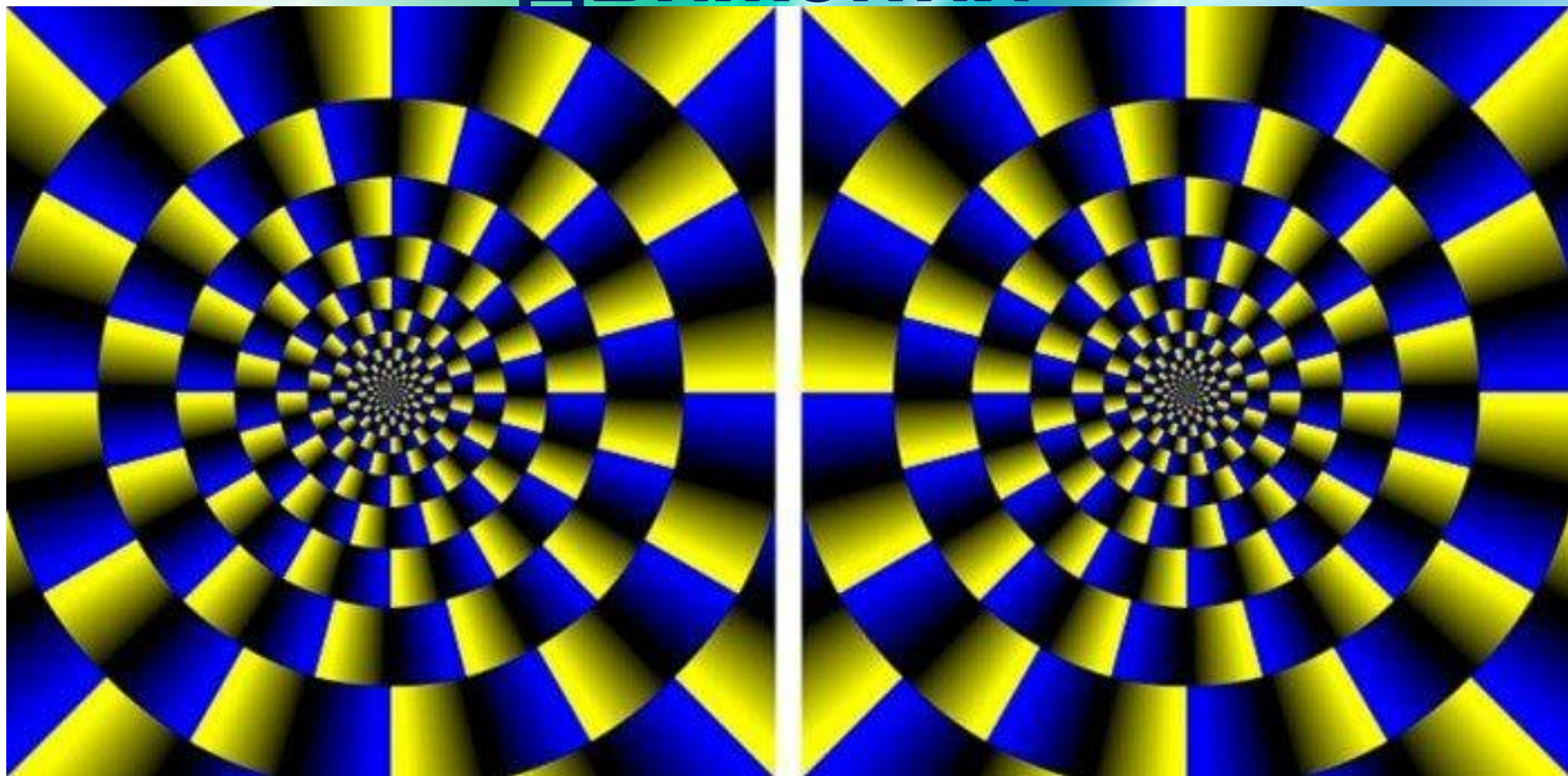


Иллюзия восприятия размера

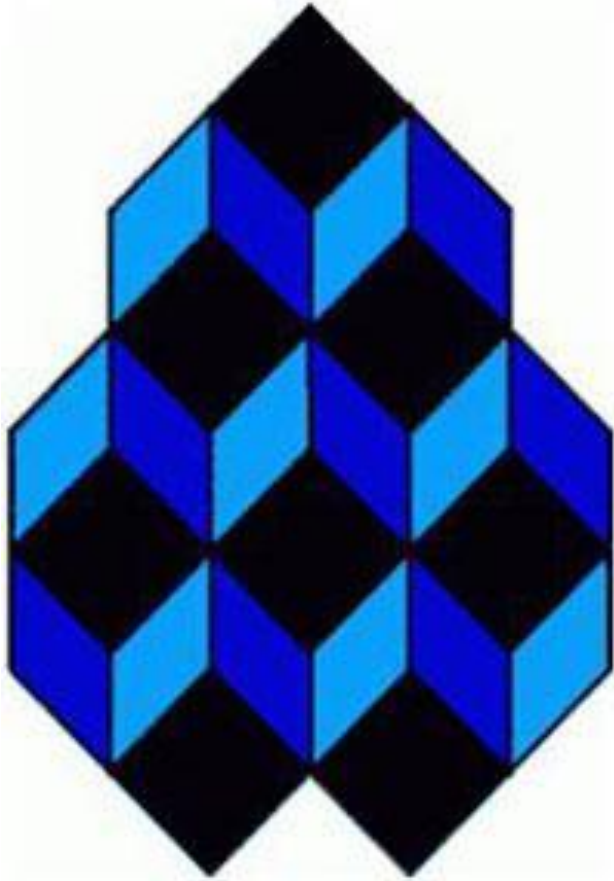
- все удаляющиеся к горизонту предметы уменьшаются на сетчатке по своим линейным размерам:
люди, поезда,
облака, самолеты



Иллюзия восприятия движения



Иллюзия восприятия глубины



Ответьте на вопросы

1. Чем анализатор отличается от органа чувств?
2. Назовите отделы зрительного анализатора.
3. Где находится рецепторный отдел зрительного анализатора?
4. Где происходит анализ зрительной информации?

Домашнее задание

- Учебник стр. 76 – 80. таблица в тетради;
- Ответьте на вопросы стр. 83 № 2 – 8;
- Подберите поговорки и пословицы и поговорки о глазах.

СПИСОК ИСТОЧНИКОВ:

- <http://festival.1september.ru/articles/599776/>
- <http://www.adme.ru/vdohnovenie-919705/illyuziya-cveta-482405>
- http://www.wolfnight.ru/forum/forum_theme.php?theme=77
- http://ucheba-legko.ru/lections/viewlection/biologiya/podgotovka_k_ege_po_biologii/analizatoryi_stroenie_i_funktsii_analizatora_zritelnyiy
- http://tineydggers.ru/load/laboratornaja_rabota_opyty_illjustriruju_shhie_funkcii_zrachka_khrustalika_setchatki/47-1-0-9407
- <http://nsportal.ru/nachalnaya-shkola/obshchepedagogicheskie-tekhnologii/refleksiya-v-uchebnoi-i-vneurochnoi-deyatelnost>
- <http://illuzi.ru/node/633>