



## СОЗДАНИЕ МУЛЬТИМЕДИЙНОЙ ПРЕЗЕНТАЦИИ С ПОМОЩЬЮ OPENOFFICE.ORG IMPRESS

- ❖ Создание слайдов.
- ❖ Формирование эффектов вывода слайдов на экран.
- ❖ Демонстрация презентаций..

# Impress

- ❖ **Impress** – программа в составе OpenOffice.org для работы с презентациями.
- ❖ В Impress можно создавать слайды, которые содержат много различных элементов, включая текст, маркированные и нумерованные списки, таблицы, диаграммы, рисунки и широкий диапазон графических объектов.
- ❖ Impress также включает проверку правописания, *тезаурус*, подготовленные текстовые стили, привлекательные фоновые стили и удобное *меню* помощи.



# Планирование презентации

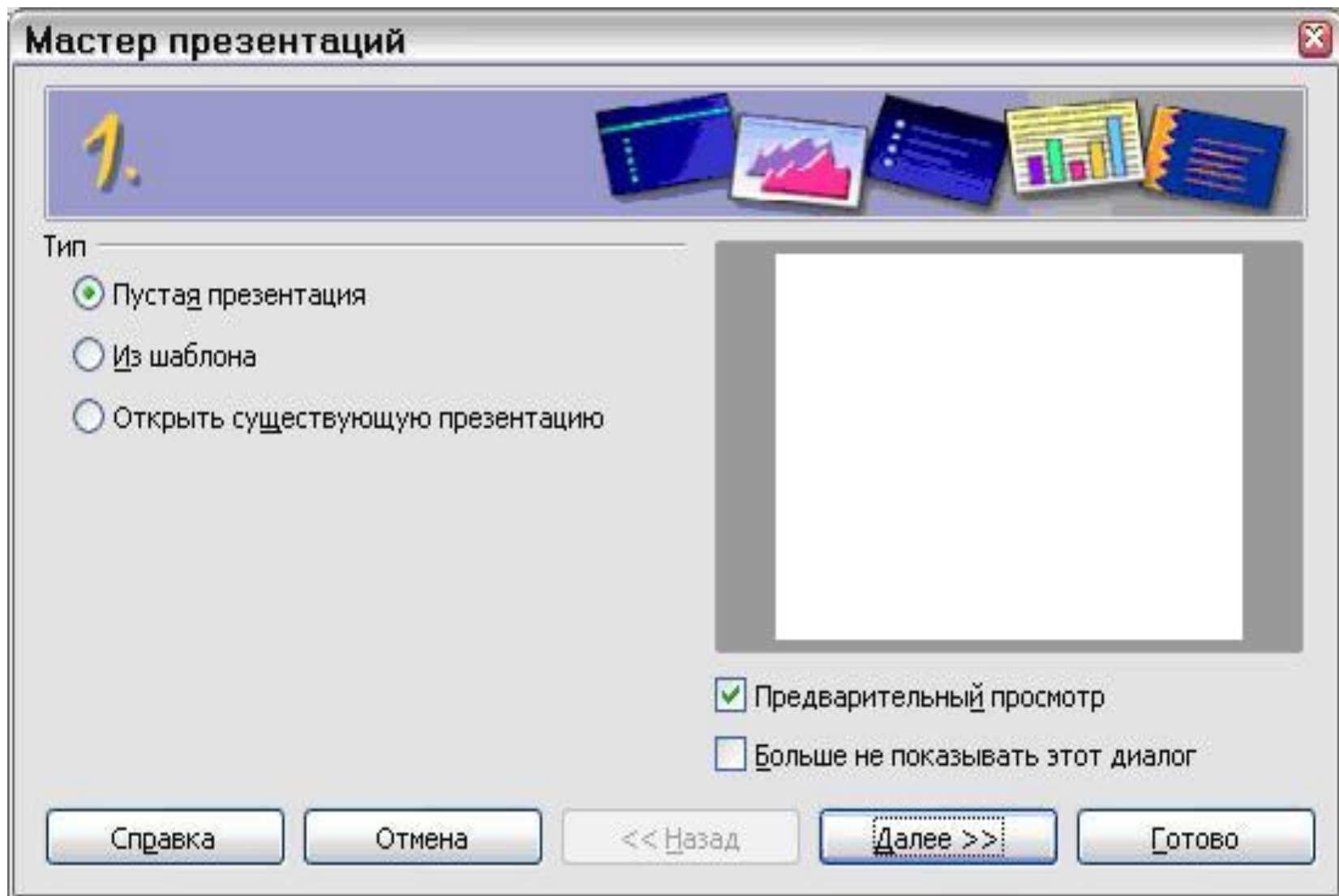
Вы должны ответить на многие вопросы прежде, чем начинаете создавать презентацию:

- ❖ Кто должен увидеть презентацию?
- ❖ Как это будет использоваться?
- ❖ Каков предмет обсуждения?
- ❖ Что должно быть в его схеме?
- ❖ Насколько детализированной должна быть схема?
- ❖ Будет ли проигрываться звуковое сопровождение?
- ❖ Действительно ли желательна анимация?
- ❖ Как должен быть обработан переход между слайдами?

## Запуск мастера презентации

- ❖ Нажать на треугольник справа от значка **Создать** и выбрать **Презентацию** из выпадающего меню.
- ❖ Выбрать **Файл > Создать > Презентацию** из меню.
  - Выберите Пустая презентация в разделе Тип. Это создает презентацию с самого начала

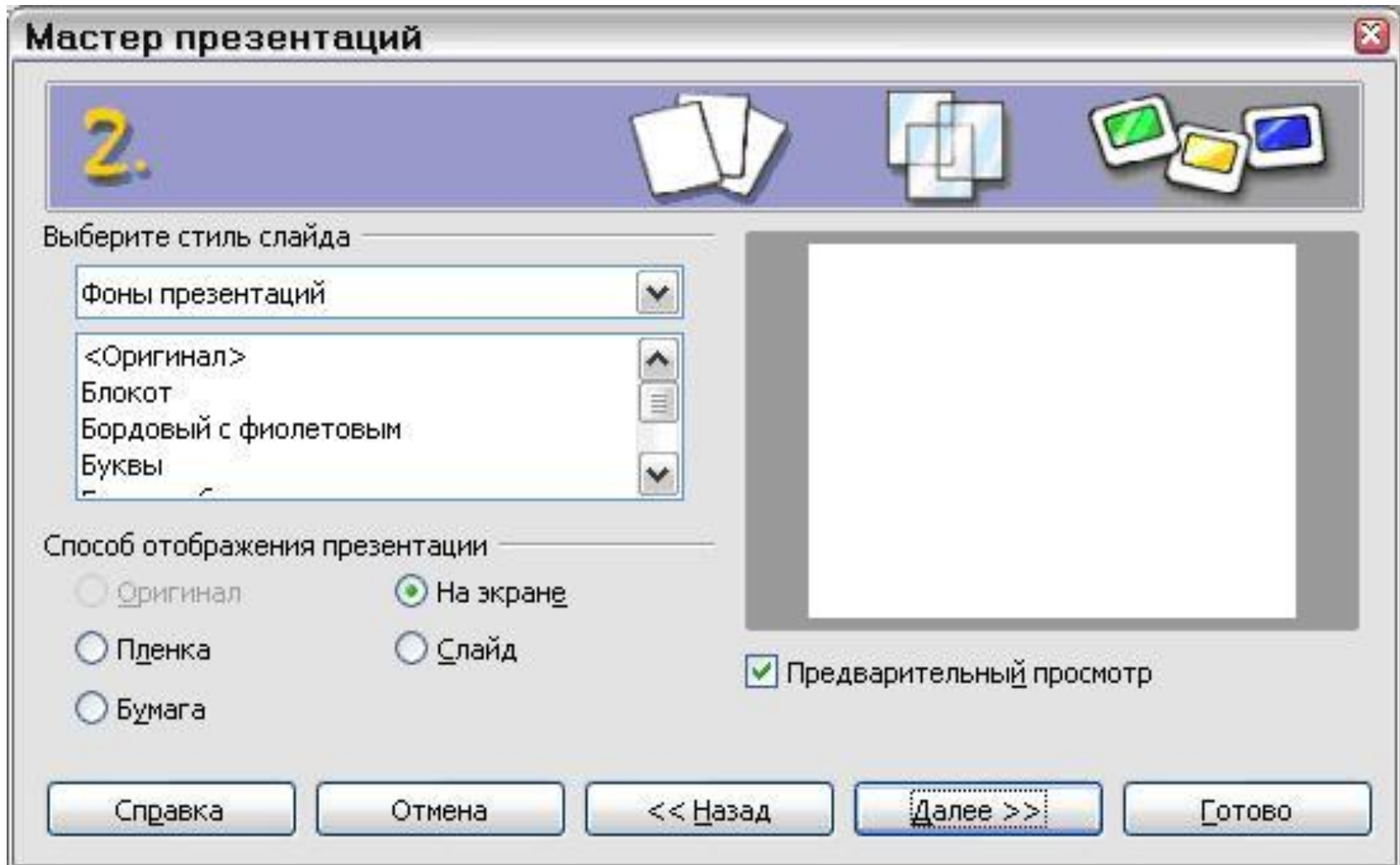
# Запуск мастера презентации



## Тип из шаблона

- Из **шаблона** использует шаблон, уже созданный как основа для новой презентации. Мастер изменяет отображаемый список на список доступных шаблонов. Выберите шаблон, который Вы хотите.
- **Открыть существующую презентацию** продолжает работу над ранее созданной презентацией. Мастер изменяет отображение на список существующих презентаций. Выберите презентацию, которую Вы хотите.
- Нажмите *Далее*. Появляется окно шага 2 мастера презентаций.
- Если Вы выбрали *Из Шаблона*, пример слайда показывается в поле предварительного просмотра.

# Мастер презентаций



## Стиль слайда

- Выберите стиль в разделе *Выберите стиль слайда*. Раздел стиль слайда предоставляет Вам два главных параметра: *Фоны презентаций и Презентации*.
- Каждый имеет список параметров для стиля слайдов.
- Если Вы хотите использовать один из них, кроме <Оригинал>, нажмите по нему для его



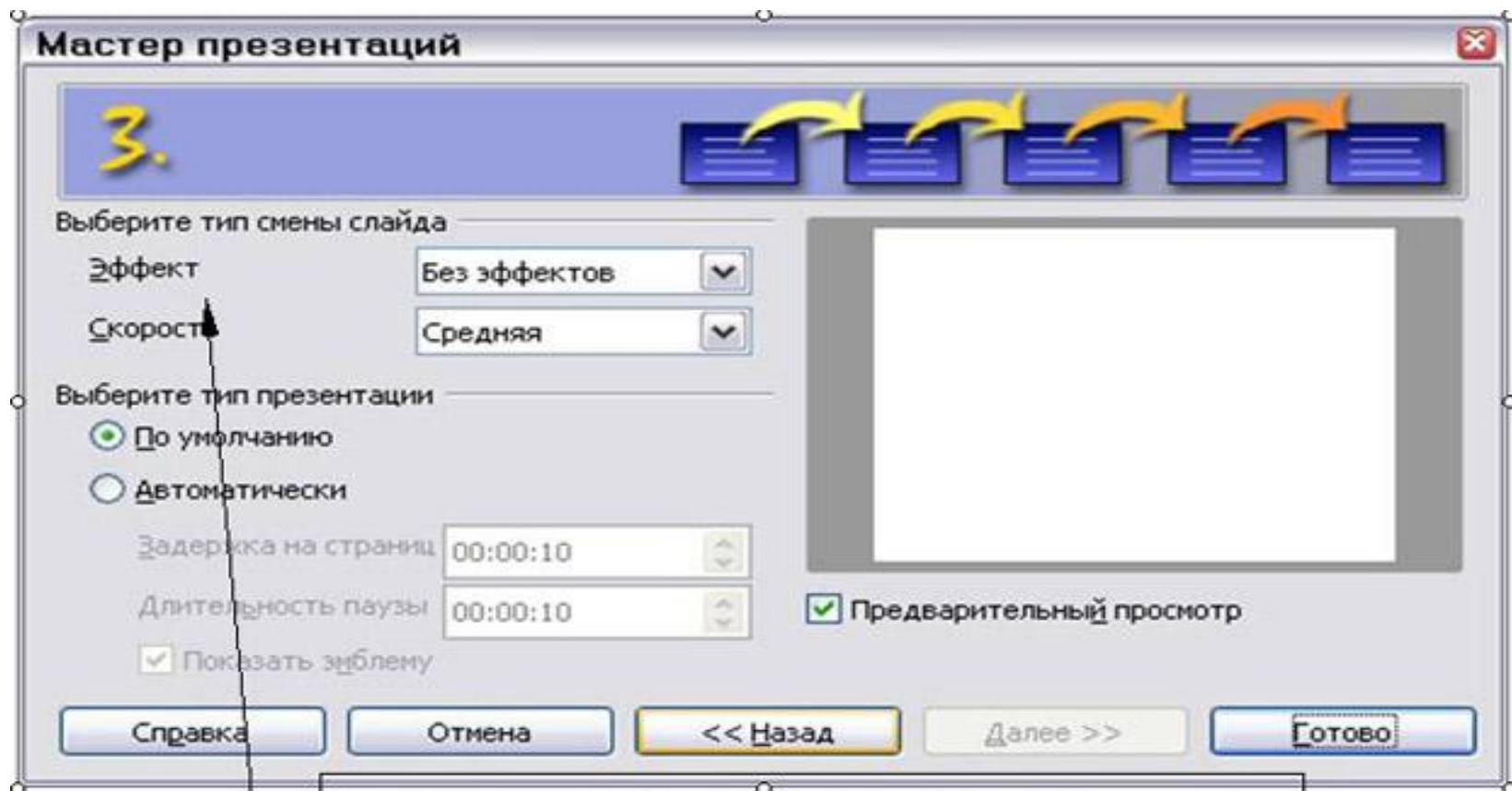
# Стиль слайда

- Делая выбор, вы будете видеть результат в окне предварительного просмотра. Impress содержит три варианта под Презентации: *<Оригинал>*, *Презентация нового продукта* и *Предложение стратегии*.
  - *<Оригинал>* для пустого стиля слайдов презентации.
  - Оба других *Презентация нового продукта* и *Предложение стратегии* имеют их собственные подготовленные стили слайдов. Каждый проект появляется в окне предварительного просмотра, когда выбирают его название.

## Способ отображения презентации

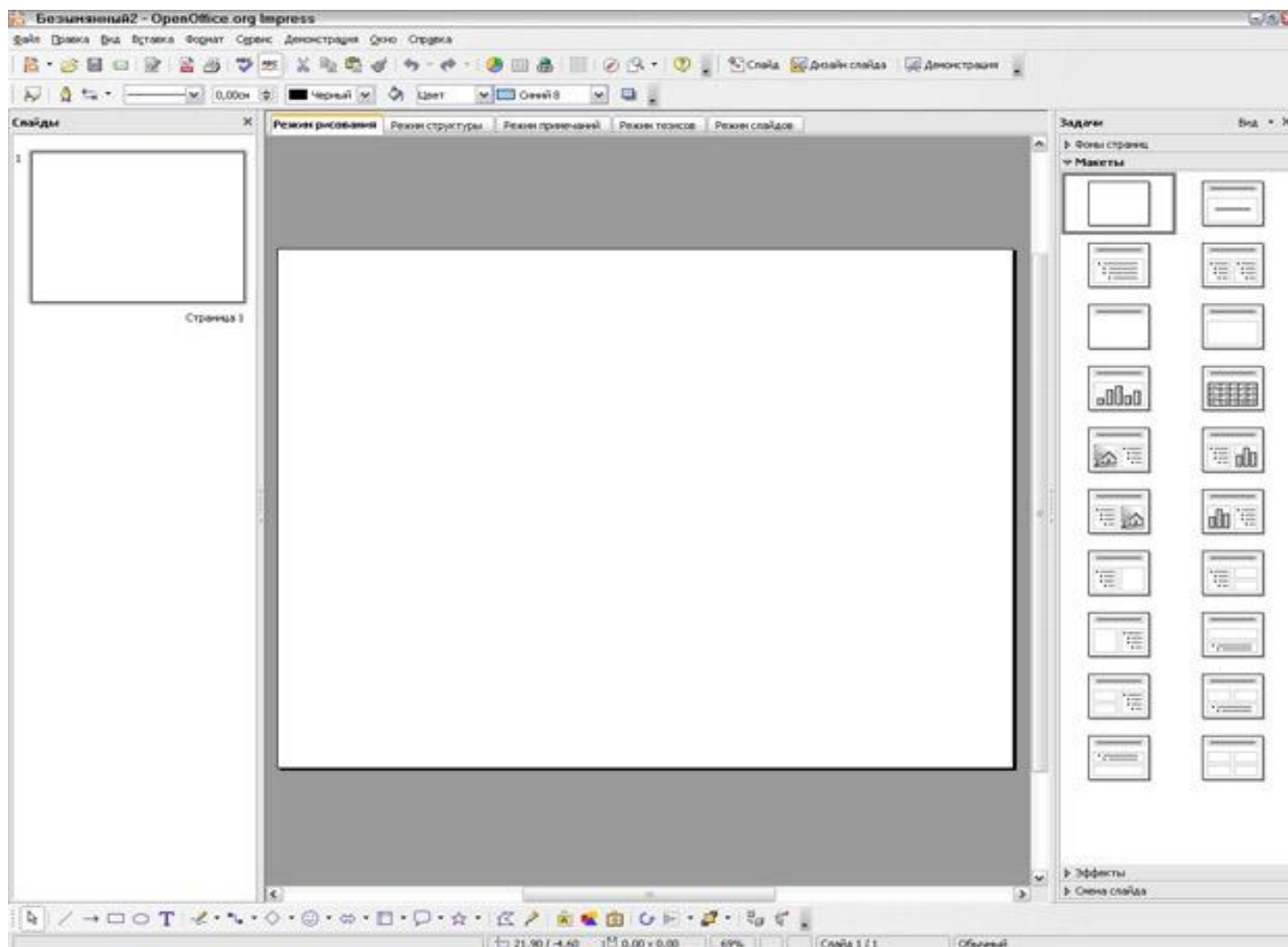
- Выберите, как презентация будет использоваться в разделе **Способ отображения презентации**. Чаще всего, презентации создаются для показа на экране компьютера. Выберите *На Экран*.
- Нажмите **Далее**. Появляется окно шага 3 мастера презентаций.
- Выберите требуемый параметр из выпадающего меню **Эффект**.
- Выберите желательную скорость для перехода между различными слайдами в презентации из выпадающего меню **Скорость**. Средняя – хороший выбор на данном этапе.
- Нажмите **Готово**. Новая презентация создана.

# Выбор эффекта и скорости при смене слайдов



Параметр **Эффект** устанавливает способ перехода из одного слайда в другой для всех слайдов в презентации. Выберите **Без эффектов**, если не хотите использовать эффекты при переходе между слайдами. Этот параметр может быть установлен и изменён позже. Для получения дополнительной информации, см. "Работа со слайдами"

# Форматирование презентации



# Основное окно Impress

- Панель Слайдов
  - Рабочее пространство
  - Панель задач.
- 
- **Панель Слайдов** позволяет Вам делать определенные вещи с отдельными слайдами.
  - **Рабочее пространство** – то, где делается большинство работы по созданию отдельных слайдов.
  - **Панель задач** содержит группу из четырех задач, которые затрагивают стили, расположение, анимацию и переходы между слайдами в вашей презентации.

# Панель слайдов

- *Панель Слайдов* содержит миниатюрные изображения слайдов в вашей презентации. Они находятся в том порядке, в котором их будут показывать.
- Щелчок на слайде выбирает его и помещает в *Рабочее пространство*. В то время как он находится там, Вы можете применять любые изменения, требуемые к тому отдельному слайду.

## Дополнительные операции Панели Слайдов:

- Добавление нового слайда в любом месте в пределах презентации после первого слайда.
- Скрытие слайда так, чтобы он не отображался как часть слайд-шоу.
- Удаление слайда из презентации, если он больше не нужен.
- Переименование слайда.
- Копирование или перемещение содержания одного слайда в другой. (Копировать и Вставить или Вырезать и Вставить соответственно.)
- Изменить переход между слайдами после выбранного слайда или после каждого слайда в группе слайдов.
- Сменить стиль слайда. (Открывающееся окно позволяет Вам загрузить ваш собственный стиль.)
- Изменить раскладку слайда. (Требует использования секции Макеты на *Панели задач*.)
-

## Рабочее пространство

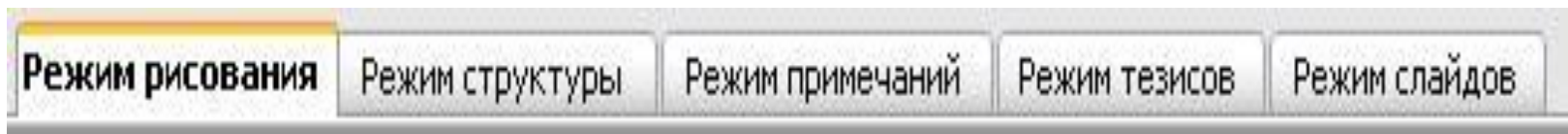
- *Рабочее пространство* содержит пять вкладок:
- **Режим рисования**
- **Режим структуры**
- **Режим примечаний**
- **Режим тезисов**
- **Режим слайдов.**

**Эти пять вкладок называют Кнопки отображения .**



# Панели инструментов

- Имеется также много панелей инструментов, которые могут использоваться для создания слайдов. Меню **Вид > Панели инструментов** показывает список тех, которые являются доступными. Раздел *Проектирования слайда* ниже **Кнопка отображения**. Это то место, куда Вы помещаете воедино различные части вашего выбранного слайда.



# Панели инструментов

- *Режим рисования* – главное отображение для создания отдельных слайдов. Используйте это отображение для форматирования и проектирования и добавления текста, графики и эффектов анимации. Многие из других секций в этой главе описывают, как создавать и редактировать слайды в Режиме рисования.
- *Режим структуры* отображает заголовки темы, маркированные и нумерованные списки для каждого слайда в формате структуры. Используйте это отображение для изменения порядка слайдов, редактирования названий и заголовков, изменения порядка элементов в списке и добавления новых слайдов.

# Панели инструментов

- *Режим примечаний* позволяет Вам добавлять примечания к каждому слайду, которые не видны при показе презентации. Только нажмите на слова "*Для добавления примечаний щелкните мышью*" и начинайте ввод. Вы можете изменить размеры текстового поля примечаний, используя зеленые указатели изменения размеров, и переместить это поле, поместив указатель на границу, и затем щелкнув мышью и перетянув на новое место. Изменения также могут быть сделаны в стиле текста с использованием клавиши *F11*.

# Панели инструментов

- *Режим слайдов* отображает миниатюрные изображения каждого слайда по порядку. Используйте это отображение для изменения порядка слайдов, проведения рассчитанного по времени слайд-шоу, или добавления переходов между выбранными слайдами.
- *Режим тезисов* позволяет Вам печатать ваши слайды как тезисы. Вы можете выбрать один, два, три, четыре или шесть слайдов на страницу из **Панель задач > Макеты**. Этот выбор определяет, сколько миниатюрных изображений отображается. Вы можете изменить порядок миниатюрных изображений в этом отображении просто перемещая их при помощи мыши.

# Панель задач

- **Фоны страниц:** Здесь определяете Стиль оформления страницы, которую будете использовать для вашей презентации. OOo Impress содержит 33 подготовленных основных страниц. Одна из них чистая, а остальные имеют фон.
- **Макеты:** отображаются 20 подготовленных макетов. Вы можете выбрать тот, который хотите, или можете выбрать первый (чистый) и изменить его так, как считаете целесообразным.
- **Эффекты:** перечислены различные анимационные эффекты для выбранных элементов слайда. Анимация может быть добавлена к слайду, и она также может быть изменена или удалена позднее.
- **Смена слайда:** доступны 56 различных вариантов перехода между слайдами, включая Без переходов. Вы можете выбрать скорость перехода (низкая, средняя, высокая).

## Экспорт анимации в формат GIF

- Выберите анимированный объект на слайде.
- Выберите команду **Файл - Экспорт**.
- Выберите **GIF - Graphics Interchange Format (.gif)** в списке **Тип файла**.
- Установите флажок **Выделение**, чтобы экспортировать только выделенный объект, а не весь слайд.
- Найдите папку, в которой следует сохранить анимированное GIF-изображение, введите имя для него и нажмите кнопку **Сохранить**.

## Анимированные объекты на слайдах презентации

### Чтобы применить эффект анимации к объекту:

- На слайде в режиме **Обычный** выберите объект для настройки анимации.
- Выберите **Показ слайдов - Настройка анимации**, нажмите кнопку **Добавить** и выберите эффект анимации.
- В диалоговом окне **Эффекты...** перейдите на вкладку выбора категории эффектов. Выберите требуемый эффект и нажмите кнопку **ОК**.

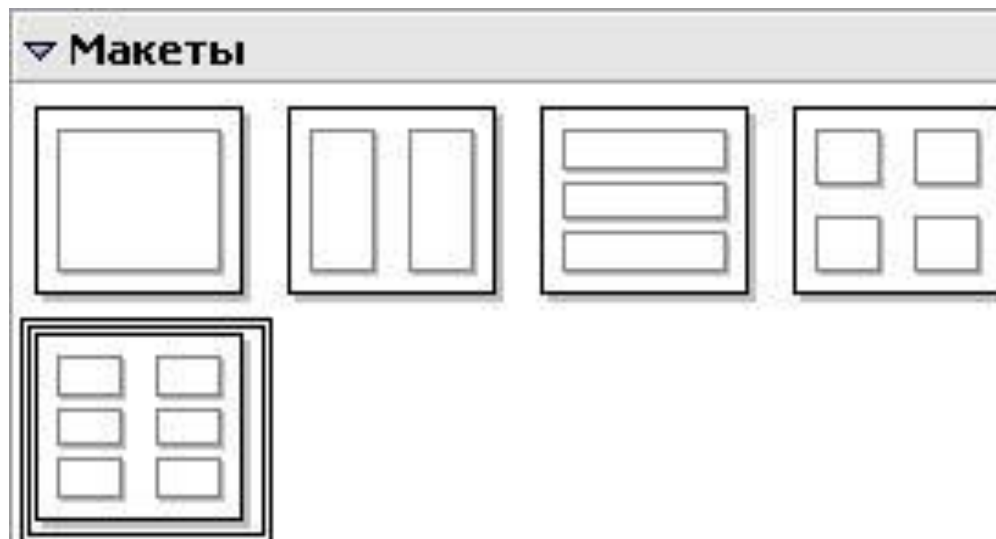
## Применение и редактирование эффекта пути движения:

- Для объекта возможна анимация с перемещением по пути движения. Можно использовать predetermined или собственные пути перемещения.
- При выборе вариантов "Кривая", "Многоугольник" или "Полилиния" диалоговое окно закрывается, и можно нарисовать собственный путь. Если рисование доводится до конца, а не отменяется, созданный путь удаляется из документа и вставляется в виде эффекта пути перемещения.
- **Редактирование путей движения**
- Если открыта панель "Эффекты", пути движения всех эффектов текущего слайда отображаются в виде прозрачного перекрытия на слайде. Все пути постоянно видимы, что упрощает создание анимации с последовательными путями.
- Путь движения выделяется нажатием на него. Выделенный путь снабжен метками-манипуляторами, его можно перемещать и менять его размер подобно фигуре. Для перехода к режиму редактирования точек необходимо дважды щелкнуть по пути. Режим редактирования точек также активируется по меню **Правка - Точки** или клавишей **F8**.

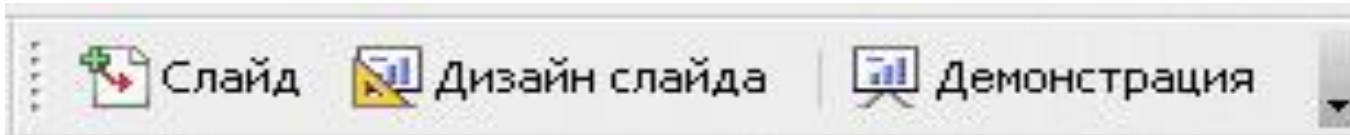


# Режим тезисов

- Этот режим предназначен для настройки размещения Ваших слайдов для печати тезисов. Расположение содержит пять вариантов: один, два, три, четыре и шесть слайдов на странице.



# Демонстрация презентации



- Нажмите *F5* или *F9* для запуска демонстрации.
- Если для переходов между слайдами задано *Автоматическим после X секунд*, позвольте демонстрации выполняться самой.
- Если для переходов между слайдами задано *По щелчку мыши*, сделайте одно из следующего, чтобы переместиться от одного слайда к следующему.
- Использовать клавиши управления курсором на клавиатуре, чтобы перейти к следующему слайду или возвратиться к предыдущему.
- Вы можете также щелкнуть мышью или нажать клавишу *Пробел* на клавиатуре, чтобы перейти к следующему слайду.
- Для завершения демонстрации в любое время, в том числе и в конце, нажмите клавишу *Esc*.



Спасибо за внимание