

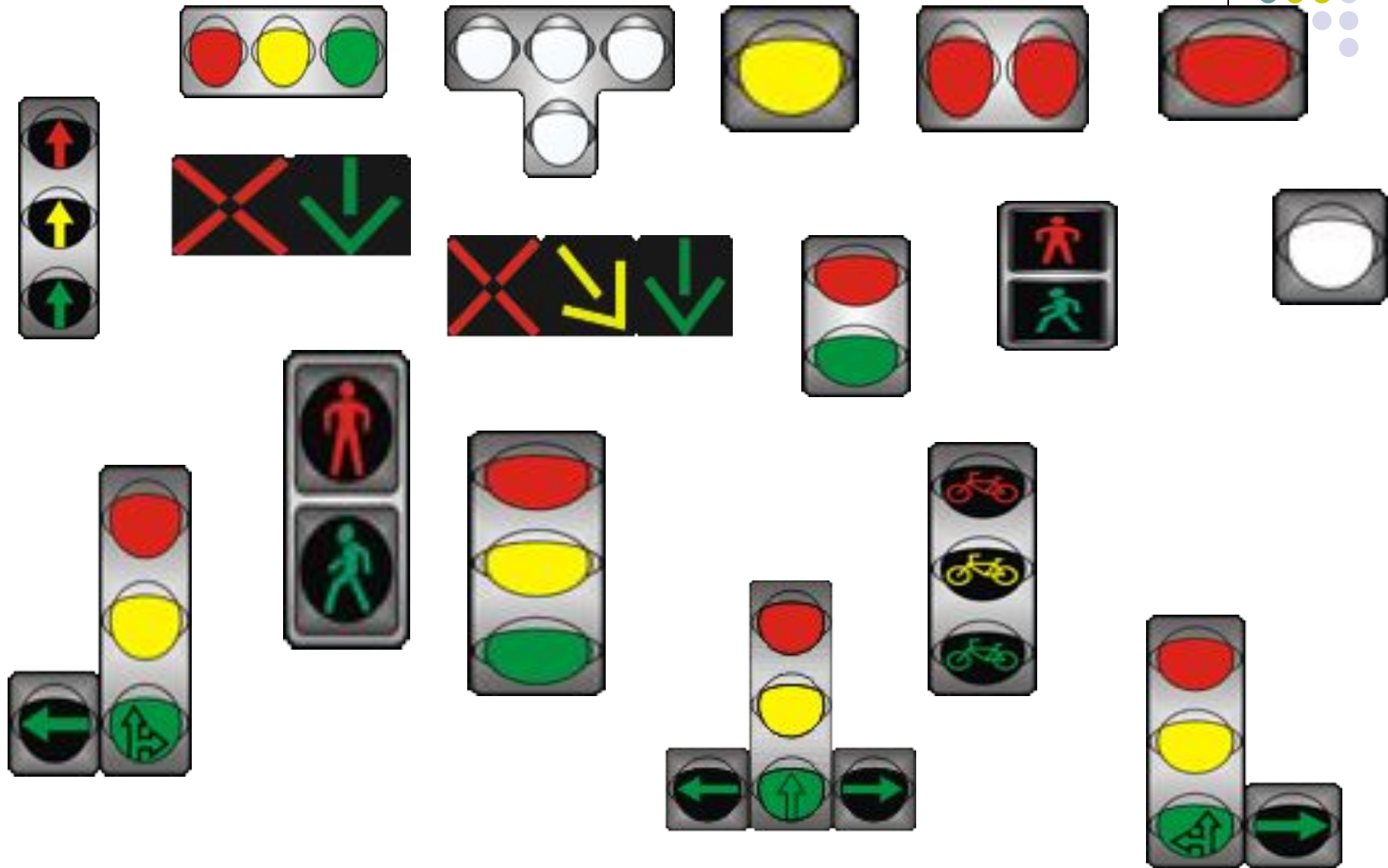


# **«Сигналы светофора с дополнительными секциями»**

- В светофорах применяются световые сигналы зелёного, жёлтого, красного и белолунного цвета.
- В зависимости от назначения сигналы светофора могут быть круглые, в виде стрелки (стрелок), силуэта пешехода или велосипеда и X-образные.
- Светофоры с круглыми сигналами могут иметь одну или две дополнительные секции с сигналами в виде зелёной стрелки (стрелок), которые располагаются на уровне зелёного круглого сигнала.



# Разновидности светофоров





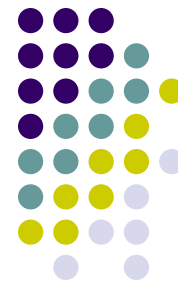
для регулирования  
движения  
в определённом  
направлении



с горизонтальным  
расположением  
сигналов



для регулирования  
движения трамвая  
и маршрутного  
транспортного средства,  
движущегося  
по выделенной  
для него полосе



реверсивный



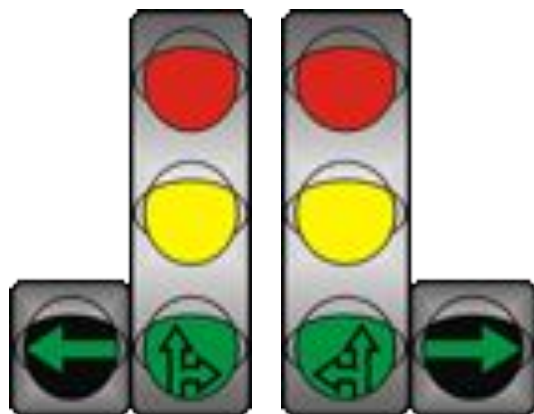
для обозначения  
нерегулируемого перекрёстка  
или пешеходного перехода



для регулирования движения  
через железнодорожный переезд



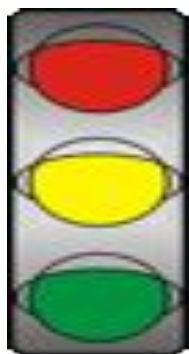
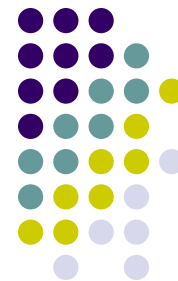
пешеходный  
светофор



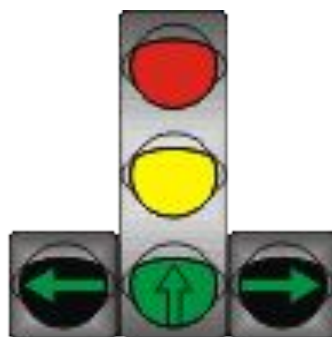
с дополнительной  
секцией



для регулирования  
движения на территории  
предприятия или организации  
и в месте сужения  
проезжей части



с вертикальным  
расположением  
сигналов



с дополнительными  
секциями



светофор для  
велосипедиста

Круглые сигналы светофора имеют следующие значения:



- **ЗЕЛЁНЫЙ СИГНАЛ**  
разрешает движение;



- **ЗЕЛЁНЫЙ МИГАЮЩИЙ СИГНАЛ** разрешает движение и информирует, что время его действия истекает и вскоре будет включён **запрещающий сигнал** (для информирования водителей о времени в секундах, остающемся до конца горения зелёного сигнала, могут применяться цифровые табло);



- **ЖЁЛТЫЙ СИГНАЛ** запрещает движение, кроме случаев, предусмотренных пунктом [6.14](#) Правил, и предупреждает о предстоящей смене сигналов;





- **ЖЁЛТЫЙ СИГНАЛ** запрещает движение, кроме случаев, предусмотренных пунктом [6.14](#) Правил, и предупреждает о предстоящей смене сигналов;



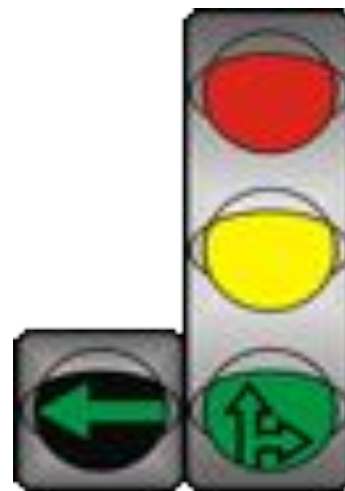
- **КРАСНЫЙ СИГНАЛ**, в том числе мигающий, **запрещает движение.**



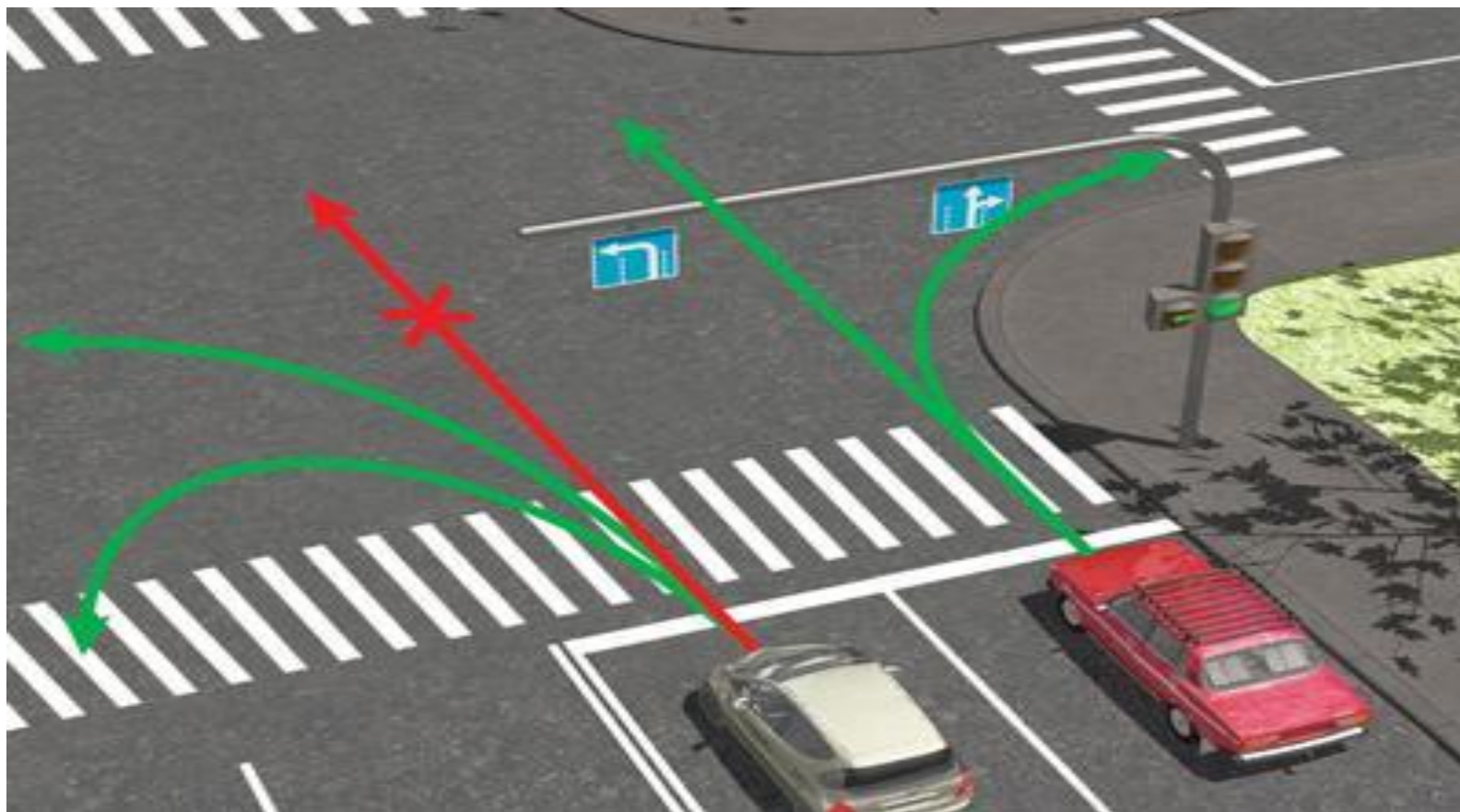
- **Сочетание** красного и жёлтого сигналов **запрещает** движение и информирует о предстоящем включении зелёного сигнала.

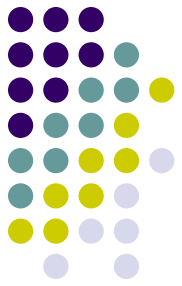


- Сигналы светофора, выполненные в виде стрелок красного, жёлтого и зелёного цветов, имеют то же значение, что и круглые сигналы соответствующего цвета, но их действие распространяется только на направление (направления), указываемое стрелками. При этом стрелка, разрешающая поворот налево, разрешает и разворот, если это не запрещено соответствующим дорожным знаком.



- Такое же значение имеет зелёная стрелка в дополнительной секции. Выключенный сигнал дополнительной секции означает **запрещение движения** в направлении



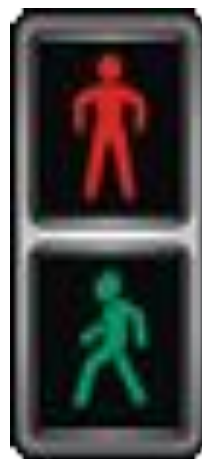


- Если на основной зелёный сигнал светофора нанесена чёрная контурная стрелка (стрелки), то она информирует водителей о наличии дополнительной секции светофора и указывает иные разрешённые направления движения, чем сигнал дополнительной секции.





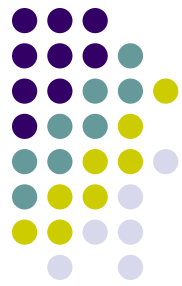
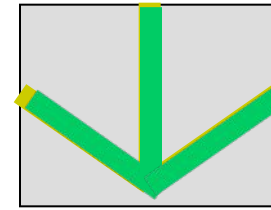
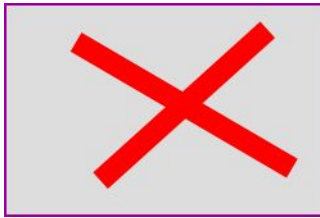
- Если сигнал светофора выполнен в виде силуэта пешехода (велосипеда), то его действие распространяется только на пешеходов (велосипедистов). При этом зелёный сигнал разрешает, а **красный запрещает** движение пешеходов (велосипедистов).
- Для регулирования движения велосипедистов может использоваться также светофор с круглыми сигналами уменьшенного размера, дополненный прямоугольной табличкой белого цвета размером 200x200 мм с изображением велосипеда чёрного цвета.







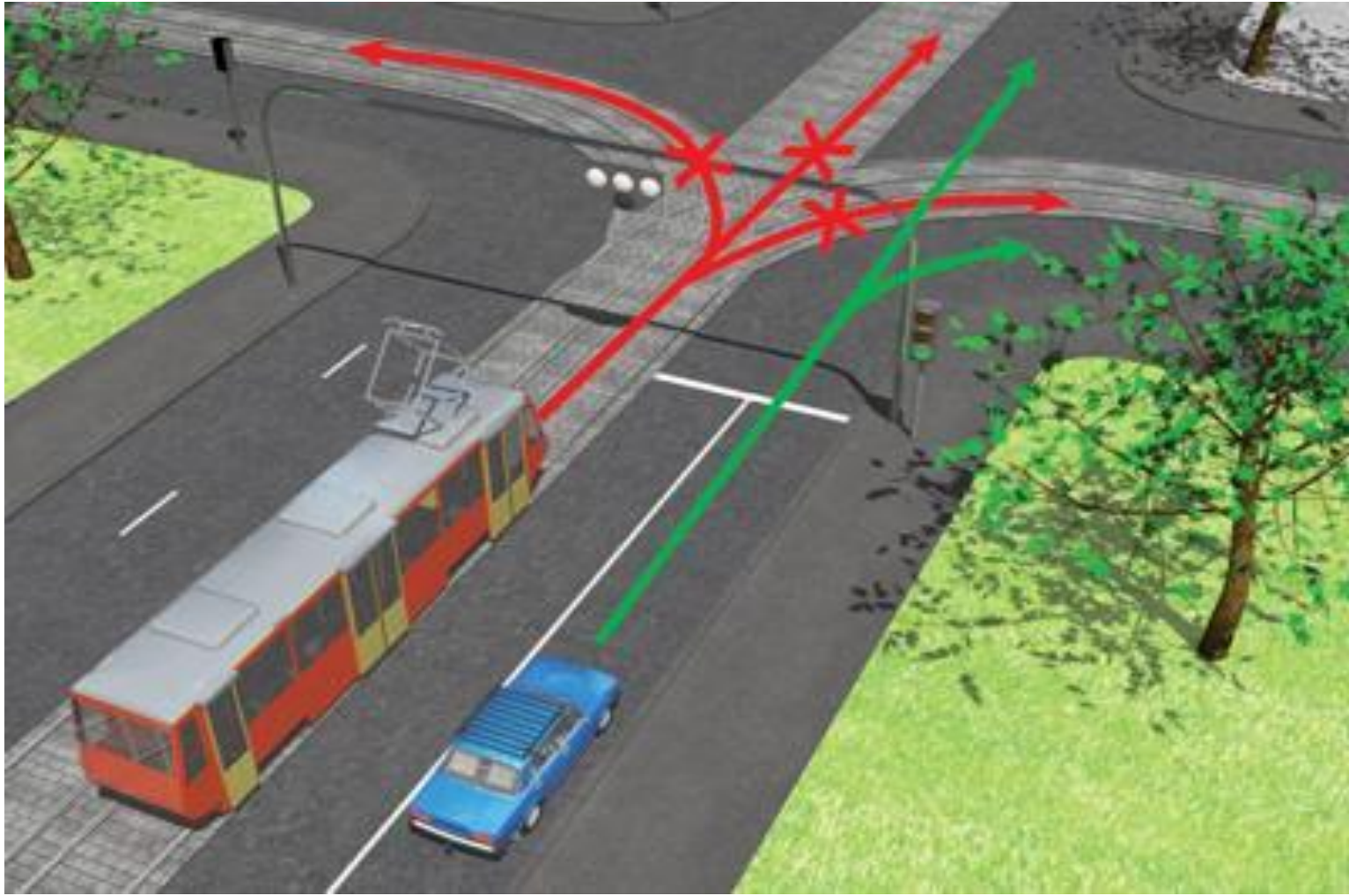
- Для информирования слепых пешеходов о возможности пересечения проезжей части световые сигналы светофора могут быть дополнены звуковым сигналом.

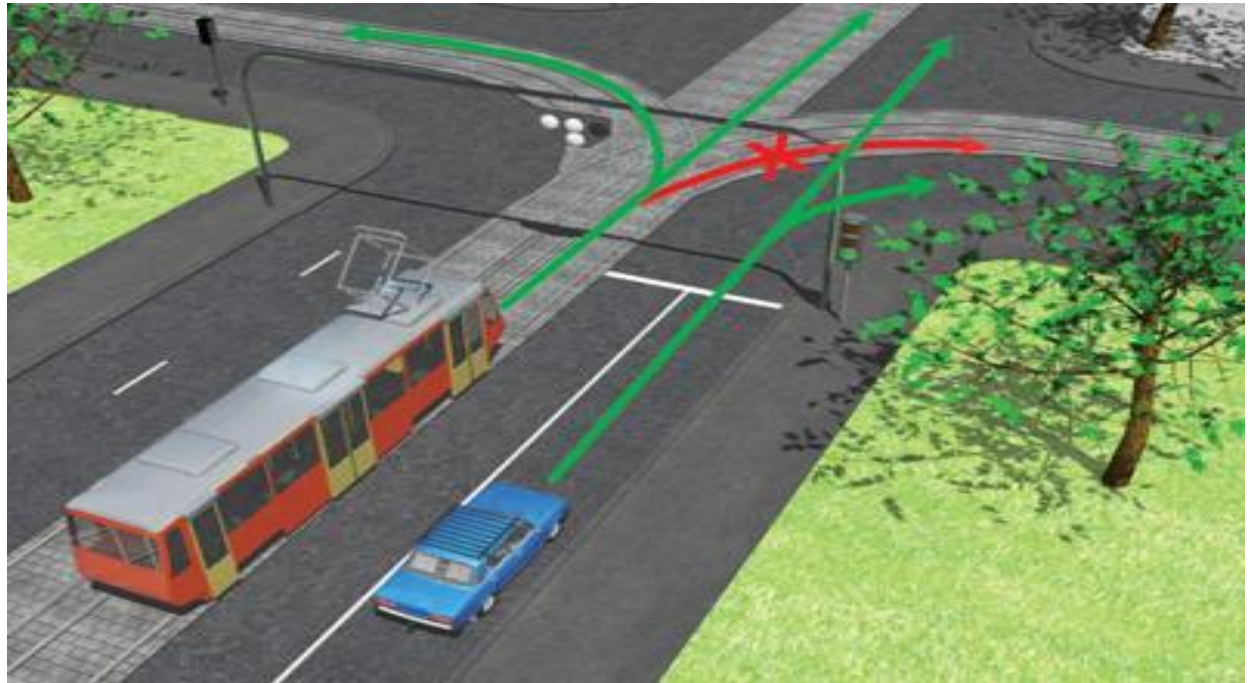
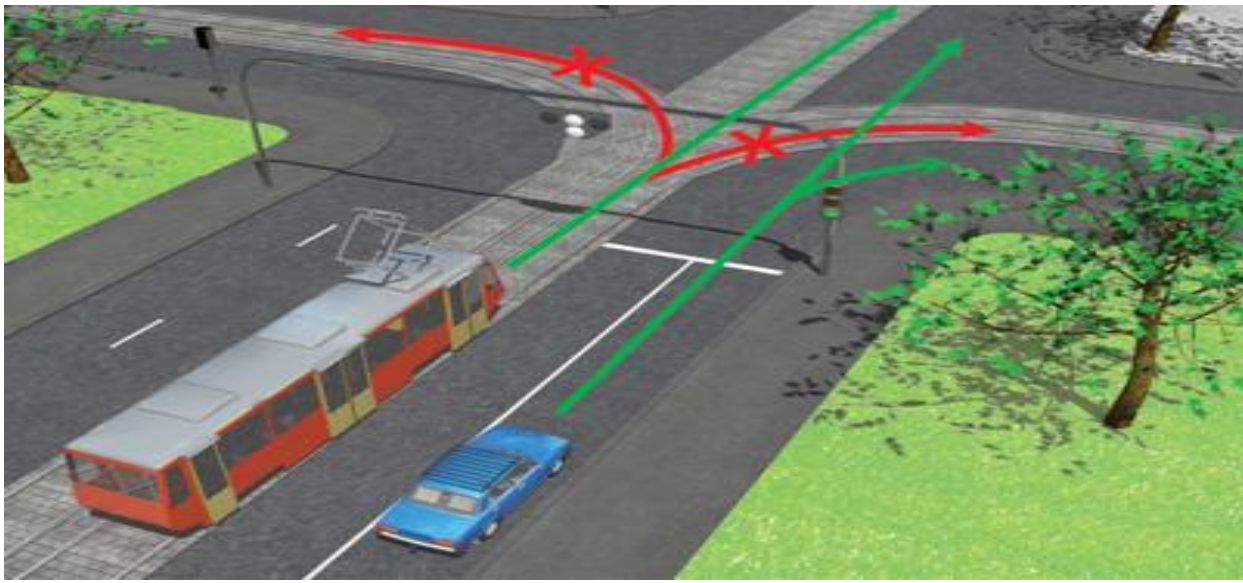


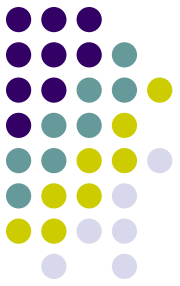
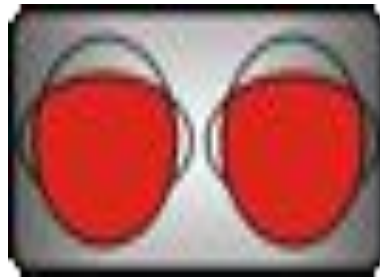
- Основные сигналы реверсивного светофора могут быть дополнены **желтым сигналом** в виде стрелы, наклоненной по диагонали вниз направо или налево, включение которой информирует о предстоящей смене сигнала и необходимости перестроиться на полосу, на которую указывает стрела.
- При выключенных сигналах реверсивного светофора, который расположен над полосой, обозначенной с обеих сторон разметкой 1.9, въезд на эту полосу **запрещен**.

- Для регулирования движения трамваев, а также других маршрутных транспортных средств, движущихся по выделенной для них полосе, могут применяться светофоры одноцветной сигнализации с четырьмя круглыми сигналами бело-лунного цвета, расположенными в виде буквы «Т». Движение разрешается только при включении одновременно нижнего сигнала и одного или нескольких верхних, из которых левый разрешает движение налево, средний – прямо, правый – направо. Если включены только три верхних сигнала, то **движение запрещено**.









- Круглый бело-лунный мигающий сигнал, расположенный на железнодорожном переезде, разрешает движение транспортных средств через переезд. При выключенных мигающих бело-лунном и красном сигналах движение разрешается при отсутствии в пределах видимости приближающегося к переезду поезда (локомотива, дрезины).



- При запрещающем сигнале светофора (кроме реверсивного) или регулировщика водители должны остановиться перед стоп-линией При запрещающем сигнале светофора (кроме реверсивного) или регулировщика водители должны остановиться перед стоп-линией (знаком 6.16 При запрещающем сигнале светофора (кроме реверсивного) или регулировщика водители должны остановиться перед стоп-линией При запрещающем сигнале светофора (кроме реверсивного) или регулировщика водители должны остановиться перед стоп-линией (знаком 6.16), а при её отсутствии:
  - на перекрёстке – перед пересекаемой проезжей частью (с учетом пункта 13.7 Правил), не

# Список используемых материалов, Интернет-ресурсов и литературы



- [avto-russia.ru](http://avto-russia.ru)
- [pdd.by](http://pdd.by)
- Правила Дорожного Движения 2015г.