

История родного края в символах и знаках

классный час

МОУ «СОШ №11»

Петренко Л.П.

Цель:

- познакомить с символами Белгородской области ;
- воспитывать интерес к познанию истории родного края, чувство патриотизма, гордости за малую родину;
- продолжить работу над формированием гражданина ;

Память о наших предках «живёт» в нашей памяти и в их символах

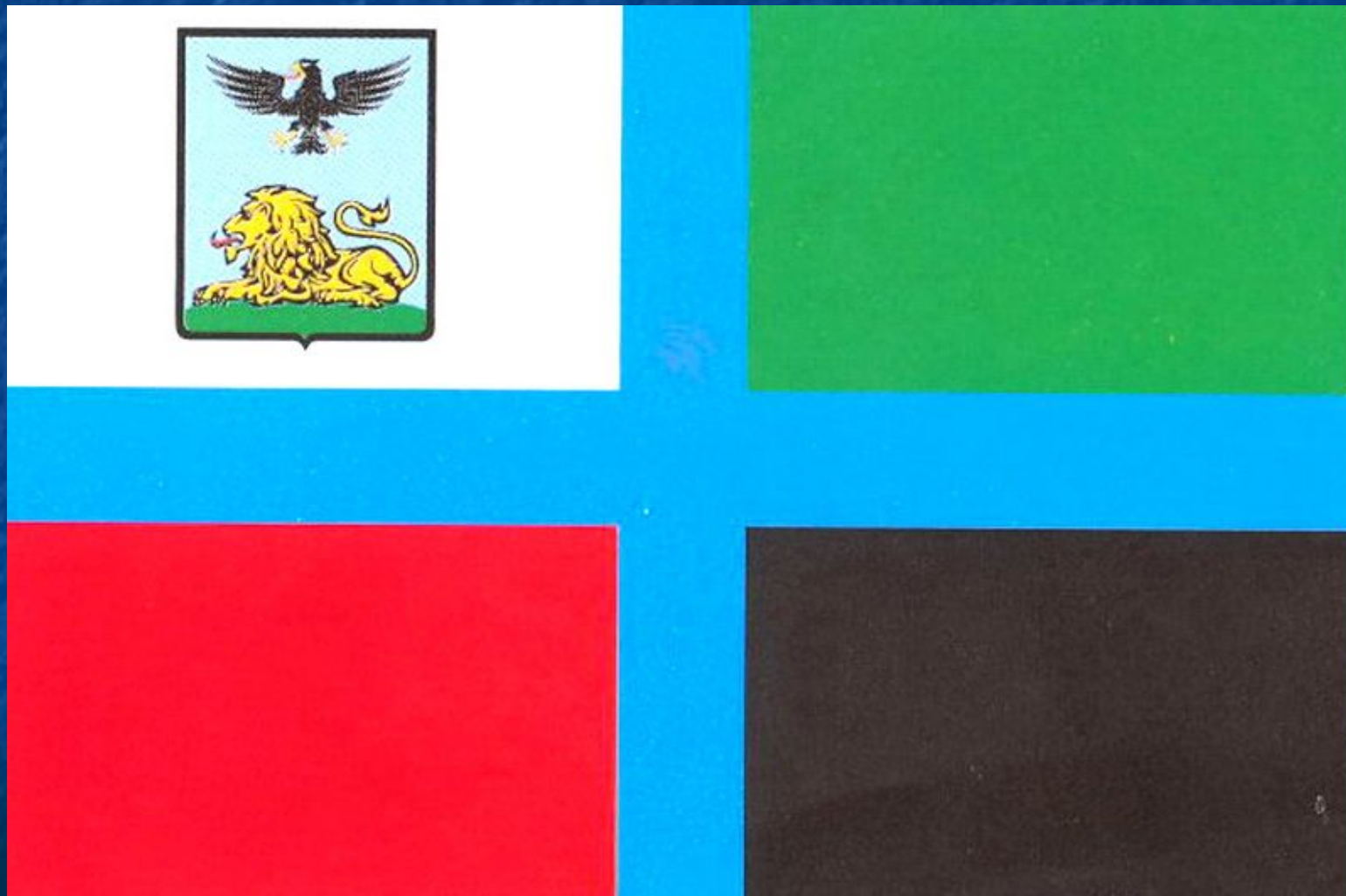
- Любую страну, любой город можно отличить по символам. Главные символы - герб, флаг, гимн.
- Греческое слово "символ" в переводе на русский - это знак, примета, отличительная черта.
- Наша малая родина- Белгородская земля. Есть ли у неё свои символы?

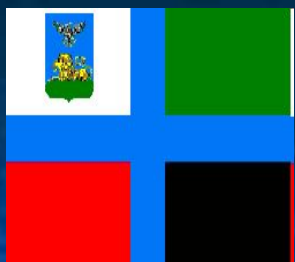
Белгород

Белый город...
вы - края,
Что меня растили,
Вы учили петь меня
И любить Россию.
Петь по-русскому,
Свое
И любить по-русски...

Оттого во мне живет
Радость вместе с
грустью,
Радость нынешнего
дня,
Грусть далеких дедов.
И никто уже меня
Не собьет со следа.

**День флага Белгородской области
отмечается 14 октября**





Флаг Белгородской области представляет собой полотнище, разделенное синим крестом на четыре равные части белого, зеленого, красного и черного цветов,

На белом поле - герб области.



- В лазоревом (синем, голубом) поле черный орел с серебряными глазами и золотым клювом, языком и когтями, над лежащим на зеленой земле золотым львом с серебряными глазами, зубами и когтями и с червленым (красным) языком".

- На флаге воспроизводится сюжет герба города, который в свою очередь впервые появился на знаменах белгородских полков 1712 года. Как полагают историки, композиция иллюстрирует победу России в русско-шведской войне: орел символизирует русскую армию, преследующую льва - символ шведского короля. По другой версии символика герба является символом отваги, так как более слабый орел обращает в бегство сильного зверя - льва (на первых изображениях герба лев изображался не стоящим, как ныне, а именно бегущим).

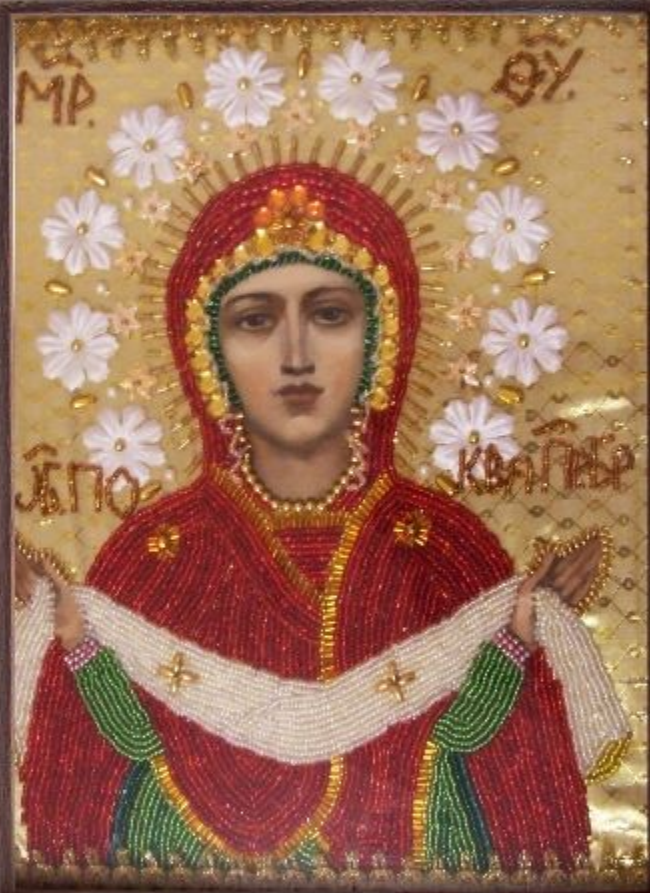


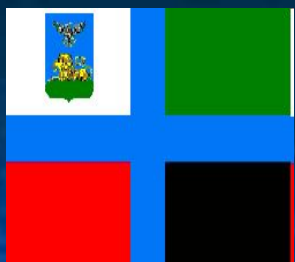


Полтавская битва



День флага Белгородской области - праздник молодой. И совпадает с большим православным праздником Покрова Пресвятой Богородицы. Богородица издавна считается покровительницей России





Пресвятая Богородица

- . Ее цвет - голубой - присутствует на белгородском флаге. Синий крест разделяет флаг на четыре равные части белого, зеленого, красного и черного цветов, на белом поле - герб области. Принято считать, что белый цвет символизирует богатые залежи и производство мела, молока и сахара, зеленый - изобилие и плодородие земли, красный - кровь, пролитую защитниками Отечества на белгородских рубежах, черный – богатство чернозема и недр области



- Флаг нашей области - это символ мужества, любви, мудрости, трудолюбия, благоразумия нашего народа. В нем заключены история Белгородской оборонительной черты, героический и трудовой подвиг белгородцев.

. Флаг Белгородской области поднимается:

- на зданиях Белгородской областной Думы, администрации Белгородской области — постоянно;
- на зданиях областных органов исполнительной власти, органов местного самоуправления, общественных объединений, предприятий, учреждений и организаций, а также на жилых домах — в дни праздников и памятных, событий;

Город ратный
трудо́вой -
Лебе́дь велича́вый,
Во́льный город твой
и мой,
Город русской славы.

И стоять ему
века
Молоды́м и сильны́м.
Быть и быть ему,
пока
Есть земля - Россия.

Итог:

- Когда отмечается праздник флага Белгородской области?
- Какие цвета были выбраны для флага?
- Флаг Белгородской области символизирует

Символы

Постановлением главы администрации Белгородской области проводится конкурс по созданию гимна Белгородской области

ф

г

г