

# Снегирь

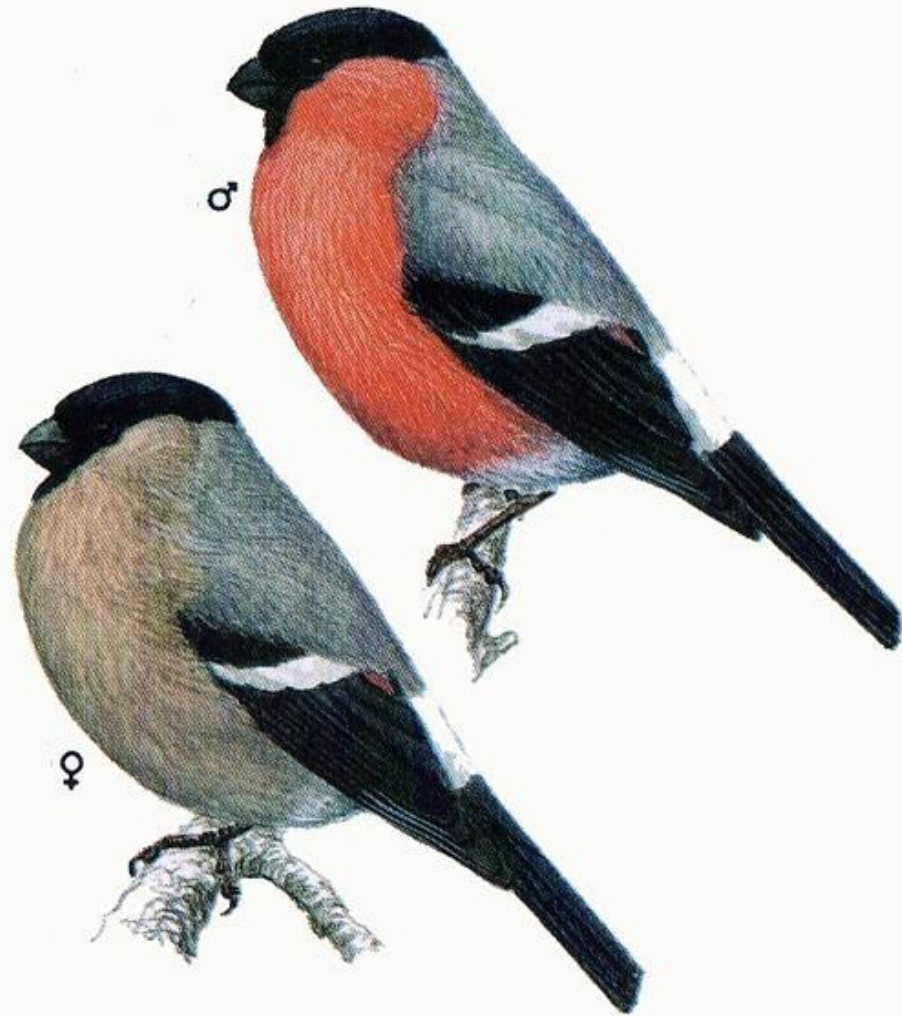




***Снеги́рь, или  
обыкновенный  
снегирь*** — певчая птица  
рода снегирей, семейства  
вьюрковых.

Птица мелких размеров,  
с воробья, хотя выглядит  
крупнее. длина 15-19 см,  
масса 24-36 г, размах  
крыльев 24-30 см.

Голова сверху, вокруг клюва и глаз — чёрная. Маховые и рулевые перья тоже чёрные, с синим металлическим отливом. Поясница и подхвостье — белые. Спина, плечи и зашеек у самца серые. Щёки, шея снизу, брюхо и его бока — красные. У самцов снегирей грудка розовато-красного цвета, у самок — буровато-серого. Спина буровато-коричневая. Щёки, шея снизу, живот и его бока — серо-коричневые.



# Голос

Позывки – короткие свисты "фю" с явным меланхолическим оттенком. Кроме того, негромкие "фить", "пить", "пють", короткие жужжащие свисты "жюв", "жиу", реже – негромкое "чет, чет...". Песня тихая, состоит из приятных жужжащих переборов, свистов, скрипов. Самцы поют, сидя в кроне дерева или на кустах. Самки тоже иногда поют. Сезон пения – конец зимы и весна, в гнездовое время почти не поют.







# АРЕАЛ

- Снегирь живёт в лесах с густым подлеском, также его можно встретить в садах и парках городов (особенно во время кочёвок). Летом птица обитает как в густых лесах, так и в редколесьях, но заметить её удаётся редко. У самцов снегирей грудка розовато-красного цвета, у самок — буровато-серого.
- Зимой значительная часть птиц откочёвывает к югу, покидая пределы гнездовой области — до бассейна Амура, Забайкалья, Средней Азии, Крыма и Северной Африки; и на восток — до Аляски. В марте-апреле снегири возвращаются обратно северней (примерно до 55-й параллели).







# Питание

Питается снегирь преимущественно семенами, почками, некоторыми паукообразными и ягодами. Кормясь ягодами, выедает из них семена, оставляя мякоть. Птенцов выкармливает в основном растительными кормами, добавляя насекомых и ягоды.













## Размножение

Пары формируются на зимних кочевках, гнездятся с апреля, далеко друг от друга, предпочитая леса с густым хвойным подростом, где удобно замаскировать гнездо. Оно бывает обычно на высоте 1-3 м от земли, на ветви близко к стволу ели или пихты, строением напоминает гнездо клеста. В кладке обычно 5-6 бледных голубовато-зеленых с темным и красно-бурым крапом яиц. Строит гнездо и насиживает самка, выкармливают выводок обе птицы, кормят птенцов в основном семенами.



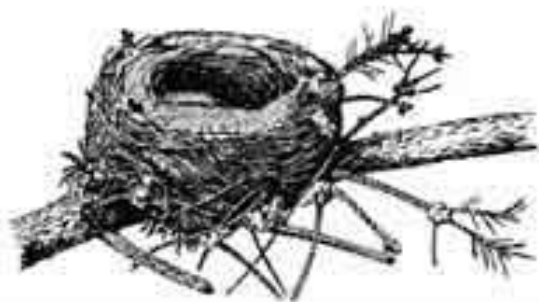




самка



самец



дрозды



клесты



снегирь



овсянки



воробьи

# Снегирь и человек

- Снегирь часто содержится в клетках как красивая певчая птица. Размножается в неволе. В Зарубежной Европе снегирь стал домашней птицей с множеством цветовых вариаций, пород. Если воспитывать их с детства, то снегيري способны к звукоподражанию, могут заучивать мелодии.



# Интересный факт

Союз охраны птиц России объявил  
2008 год - годом снегиря!

