

# ВИКТОРИНА

*ОТГАДАЙТЕ СЛОВА, СОДЕРЖАЩИЕ ИЗВЕСТНУЮ АББРЕВИАТУРУ ПК  
(ПЕРСОНАЛЬНЫЙ КОМПЬЮТЕР).*

- \_\_ ПК \_ (Часть печи.)
- \_\_ ПК \_ (Орудие труда огородника.)
- \_\_ ПК \_ (Головной убор с козырьком.)
- \_\_\_ ПК \_ (Застёжка и острая канцелярская принадлежность.)
- \_\_\_ ПК \_ (Лоскут ткани для хозяйственных нужд.)
- \_\_\_ ПК \_ (Птица, бегающая по дну водоёма.)
- \_\_\_ ПК \_ (Зажим для бумаг.)
- \_\_ ПК \_ (Холм, курган, вулкан.)
- \_\_ ПК \_ (Головной убор.)
- \_\_ ПК \_ (Мелкая частица деревяшки.)
- \_\_ ПК \_ (Канцелярская принадлежность для бумаг.)
- \_\_\_ ПК \_ (Лоскут ткани для хозяйственных нужд.)
- \_\_\_ ПК \_ (Лодка с прочным широким корпусом.)
- \_\_\_ ПК \_ (Положительный результат похода в магазин.)

## В КАКИХ СЛОВАХ ДООС УСТАНОВЛЕНА?

*Отгадайте слова, содержащие аббревиатуру ДООС (Дисковая Операционная Система).*

- ДООС \_\_ (Пиломатериал.)
- ДООС \_\_ (Свободное время.)  
проникновения.)
- ДООС \_\_\_\_\_ (Тяжеловесное  
снаряжение.)
- ДООС \_\_\_\_\_ (Зажиточность,  
отсутствие нужды.)
- ДООС \_\_\_\_\_ (Успех)
- ДООС \_\_\_\_\_  
(Место, объект, заслуживающий  
особого внимания.)
- \_\_\_ ДООС \_\_ (Чувство собственного  
достоинства.)
- \_\_\_\_\_ ДООС \_\_ (Период жизни.)
- ДООС \_\_ (Документы по какому-либо  
делу, вопросу.)
- ДООС \_\_\_ (Проход, возможность  
проникновения.)
- ДООС \_\_\_ (Раздражение после  
неудачи, обиды.)
- ДООС \_\_\_\_\_ (Имущество,  
собственность.)
- ДООС \_\_\_\_\_ (Ценность  
денежного знака.)
- \_\_\_ ДООС \_\_ (Счастливое, веселое  
событие.)
- \_\_\_ ДООС \_\_ (Вкусности, портящие  
зубы и фигуру.)

## ПОПРОБУЙ ПРОЧИТАЙ

ПОПЫТАЙТЕСЬ КАК МОЖНО БЫСТРЕЕ ПРОЧИТАТЬ ГРУППУ СЛОВ, ЗАШИФРОВАННЫХ С ИСПОЛЬЗОВАНИЕМ НАЗВАНИЙ КЛАВИШ, КОМАНД ОС, РАСШИРЕНИЙ ФАЙЛОВ, ОПЕРАТОРОВ ЯЗЫКОВ ПРОГРАММИРОВАНИЯ, СЛУЖЕБНЫХ СЛОВ. ВЫИГРЫВАЕТ САМЫЙ ВНИМАТЕЛЬНЫЙ, СООБРАЗИТЕЛЬНЫЙ И БЫСТРЫЙ.

<Alt> АЙ, <Alt> ТАРЬ, <Alt>  
ТЕЙ, <Alt> ТЫН, П <Alt> УС,  
<Alt> УНА, Б <Alt> ТИКА,  
Б <Alt> ИМОР, Х <Alt> УРА.

<Tab> ОР, <Tab>УН,  
<Tab>ЛО, <Tab>ЛЪДОТ,  
<Tab>УЛЯТОР, Ш <Tab>,  
<Tab>ЛИЦА, <Tab>АК,  
<Tab>ЕЛЬ, Ш <Tab> ЕЛЬ,  
<Tab>У, <Tab>ЛЕТКА,  
<Tab>УРЕТ, AND ЕМИКИ.

<Del> О, <Del> И, <Del> ЕНИЕ,  
<Del> ИКАТНОСТЬ, ОТ <Del>,  
ПРЕ <Del>, ОПРЕ <Del> ЕНИЕ,  
С <Del> КА, ПОНЕ <Del> ЪНИК,  
<Del> ЪФИН, <Del> ЯНКА,  
<Del> ЪТА, КРЕН <Del> Ъ,  
МО <Del> Ъ, НЕ <Del> Я,  
КАН <Del> ЯБР.

@ АП, @ АЖ, @ НОС, @ ЮД, @  
АНОЛ, @ ИЛЕН, AND OS КО р Я.

# СЛОВЕСНОЕ СЛОЖЕНИЕ

*Отгадайте слова-слагаемые и получите **СЛОВО-**  
**СУММУ** из области информатики.*

Отрезок в 100 лет + Математический бублик = Направленный отрезок \_ \_ \_ \_ \_

(*Век + Тор = Вектор*)

Носитель + Насекомое = Накопитель \_ \_ \_ \_ \_ (*Диск + Овод = Дисковод*)

Танцевальное движение + Текст актёра = Средство защиты информации в ПК \_ \_ \_ \_ \_

(*Па + Роль = Пароль*)

Вершина горы + Грязе - каменный поток в горах = Минимальный элемент  
растрового изображения \_ \_ \_ \_ \_

(*Пик + Сель = Пиксель*)

Единственное овечье слово + Буква греческого алфавита = Список вариантов на  
экране, из которых выбирают необходимый \_ \_ \_ \_ \_

(*Ме + Нью = Меню*)

Лососёвая рыба + Жаргонное название наличной суммы денег = Условный знак \_ \_ \_ \_ \_

(*Сиг + Нал = Сигнал*)

Крутой берег или обрыв + Собачье лакомство = Регулируемый параметр  
монитора \_ \_ \_ \_ \_

(*Яр + Кость = Яркость*)

# ОПОЗНАЙ ПОСЛОВИЦУ

*Перед вами программистские версии известных русских пословиц и поговорок.  
Попробуйте вспомнить, как звучат они в оригинале.*

- Компьютер – лучший друг.
- Скажи мне, какой у тебя компьютер, и я скажу, кто ты.
- По ноутбуку встречают, по уму провожают.
- Дарёному компьютеру в системный блок не заглядывают.
- В Силиконовую долину со своим компьютером не ездят.
- Не Intel'ом единым жив процессорный мир.
- Мал микропроцессор (или ноутбук), да дорог.
- Утопающий за «F1» хватается.
- DOS – всему начало.
- Не всё WINDOWS, что висит.
- Семь бед – один «Reset».
- Бит байт бережёт.
- *Слово* не воробей, а пара байтов.
- Что из Корзины удалено, то пропало.

# ЧТО ОБОЗНАЧАЮТ ЭТИ СМАЙЛИКИ:

8-)	:-P
3:-)	*:O)
<3	:))))
]:->	:-*
[::   :]	O:-)



## ОТВЕТЬТЕ НА ВОПРОСЫ

1. *Какие виды компьютерных мышей существуют?*
2. *Состояние, при котором включенный компьютер не реагирует на действия пользователя.*
3. *Самая маленькая единица информации?*
4. *Назовите популярный среди школьников вид прикладных компьютерных программ*
5. *Как называется самая большая плата в компьютере?*
6. *Сколько бит в одном байте?*
7. *Как Вы думаете, что на жаргонном компьютерном языке означает слово «винт»?*
8. *Как называется компьютерная программа, с помощью которой похищаются пароли?*

## ЗНАКОМЫЕ ЛИЦА



Автор первой механической счетной машинки, выполнявшей сложение и вычитание чисел

- а) Б. Паскаль
- б) Г. Айкен
- в) Л.П. Чебышев

## ЗНАКОМЫЕ ЛИЦА



Первая программистка, дочь  
английского поэта лорда Байрона,  
ученица Беббиджа?

- а) Мария Кюри
- б) София Ковалевская
- в) Ада Лавлейс

## ЗНАКОМЫЕ ЛИЦА



Под руководством этого человека  
создана 1-ая ЭВМ в СССР. Кто он?

- а) И.А. Полетаев
- б) П.Л. Чебышев
- в) С.А. Лебедев

## ЗНАКОМЫЕ ЛИЦА



- Предложил двоичную систему счисления, автор первой механической счетной машины производившей сложение, вычитание, умножение и деление чисел?
- а) Б. Паскаль
  - б) Ж.М. Ампер
  - в) П.Л. Чебышев
  - г) Г.В. Лейбниц

## КОМПЬЮТЕРНЫЕ АНАГРАММЫ

- ДОК → К \_\_ (штриховой, машинный).

*(Код)*

- НАКАЛ → К \_\_\_\_\_ (линия связи).

*(Канал)*

- ЛАПТА → П \_\_\_\_\_ (пластина для установки микросхем).

*(Плата)*

- КАМЫШ → М \_\_\_\_\_ (устройство ввода информации).

*(Мышка)*

- ИГОЛКА → (наука о законах и формах мышления).

*(Логика)*

**ВСТАВЬТЕ ПРОПУЩЕННЫЕ СЛОВА:**

1. Компьютер является 1) \_\_\_\_\_ электронным устройством, включающим в себя комплекс 2) \_\_\_\_\_ и 3) \_\_\_\_\_ средств.
2. ОС Windows представляет собой операционную систему с 1) \_\_\_\_\_ интерфейсом, обеспечивающую 2) \_\_\_\_\_ и многопоточную обработку 3) \_\_\_\_\_ (программ).
3. Гиперссылка — автоматический 1) \_\_\_\_\_ на позицию 2) \_\_\_\_\_ документа, на другой документ, или на сетевые 3) \_\_\_\_\_.

РАЗГАДАЙТЕ РЕБУСЫ





Т=Д



# РАЗГАДАЙ РЕБУС

Т=Г



К=Ч

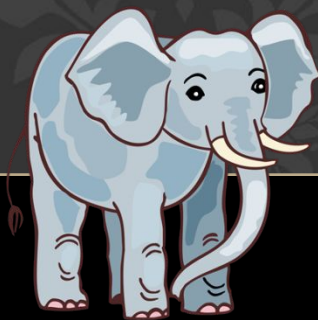


# РАЗГАДА Й РЕБУС

ло=ем

с=т

”



у=а

”

”””

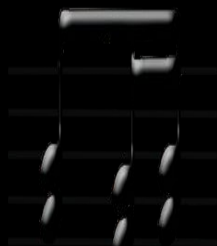


”



# РАЗГАДАЙ РЕБУС

ПОДПИШИ КАРТИНКИ. ИЗ  
ВСЕХ ПЕРВЫХ БУКВ СОБЕРИ  
СЛОВО.



**СПАСИБО ЗА УЧАСТИЕ!!!**