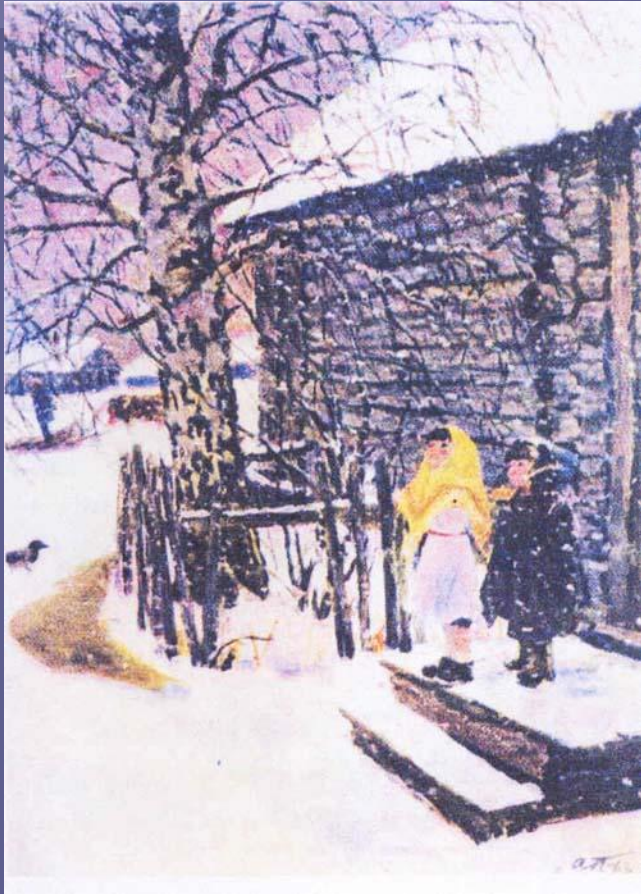


**Сочинение по
картине
А.А. Пластова
«Первый снег»**

Ответьте на вопросы:

- Как падал первый снег в этом году?
- Как зимой изменились улицы посёлка, наш школьный двор?
- Какие чувства вызывает у вас приход зимы?

-Рассмотрите картину А.А. Пластова
«Первый снег»



-Почему мальчик и девочка выбежали на улицу?

-Почему девочка закинула голову и смотрит вверх?

- Опишите внешний вид детей.

Аркадий Александрович Пластов



Родился в деревне
Прислониха
Ульяновской области. С
детства очень любил
рисовать. Закончил
Московское училище
живописи. Подолгу жил
и работал в родной
деревне. Картину
«Первый снег» написал
в 1946 году.

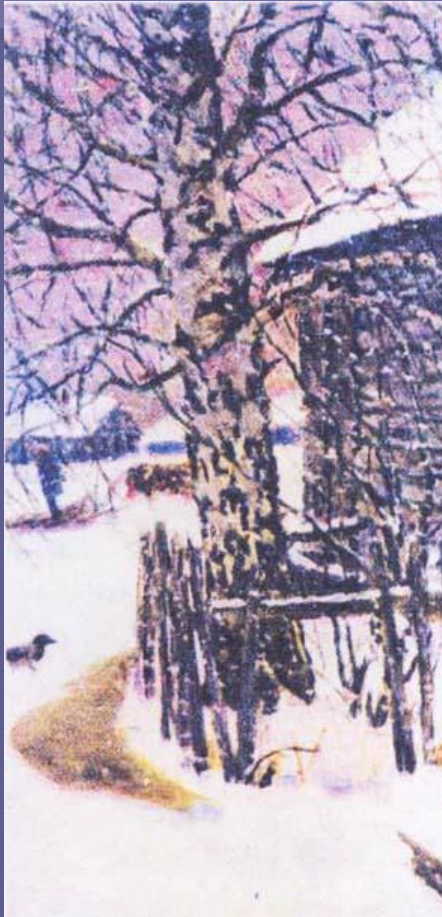
-Что можно сказать, глядя на выражение лиц детей?



-Назовите слова – названия чувств, которые помогут вам передать настроение детей.

-Почему их удивляет первый снег?

- Что еще показывает художник на переднем плане?



В палисаднике большая старая береза с раскидистыми ветвями. Кажется, что она тоже обрадовалась снегу. Береза, наверное, давно ждала этого события, она как будто именно для встречи первого снега раскинула ветви так широко в стороны.

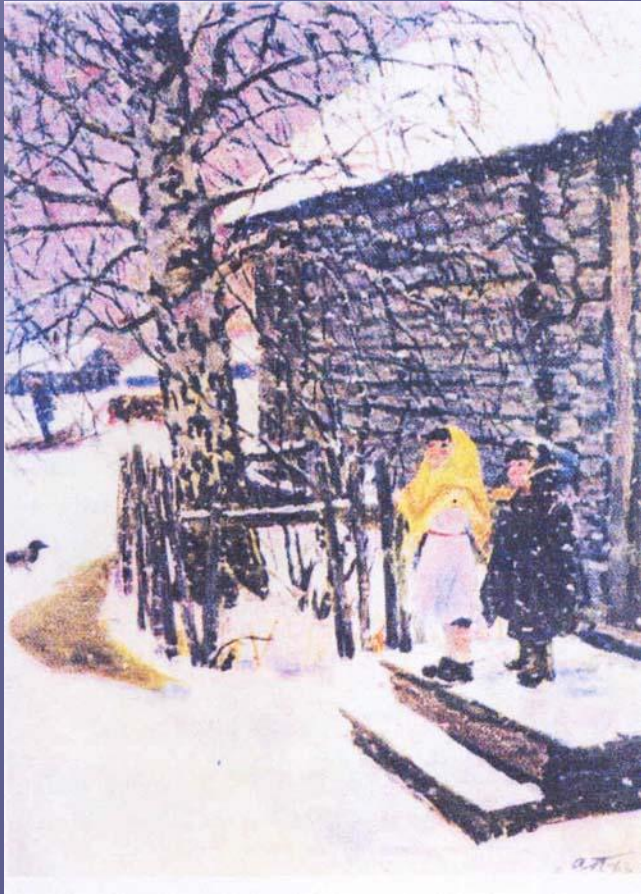
-Кто ещё изображён на картине?



- А что она переживает?

- Рада ли птица первому снегу?

-Внимательно рассмотрите картину.



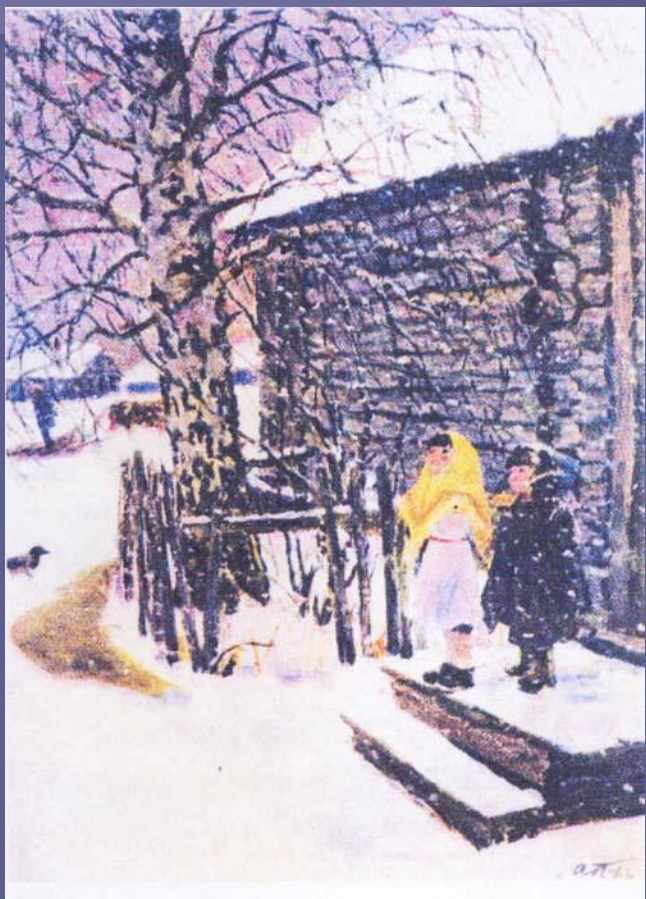
-Обратите внимание на фон картины. Какой он, тёмный или светлый?

-Какой цвет здесь главный и почему?

- Почему художник использовал вертикальный формат картины, случайно ли это сделано?

-Какие чувства вызывает у вас картина?

План



1. Первый день зимы.
2. Радость детей.
3. Цвет и настроение картины.
4. Мое отношение к картине.

ИСТОЧНИКИ

<http://festival.1september.ru/articles/31203>

<http://www.google.ru/images>

<http://www.megabook.ru/Article.>