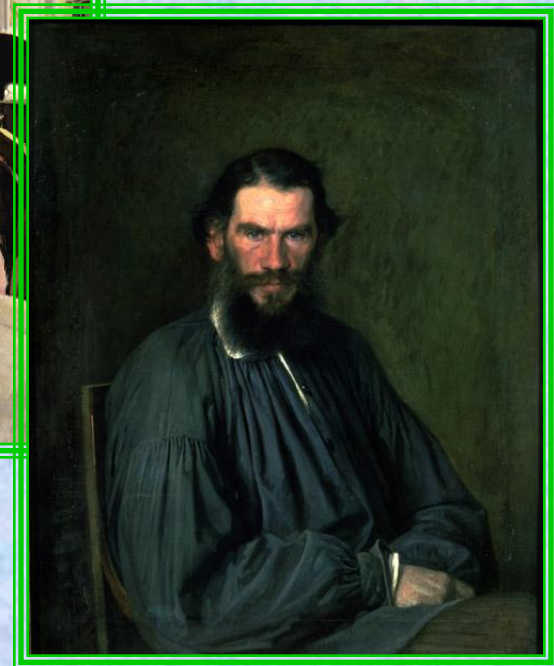
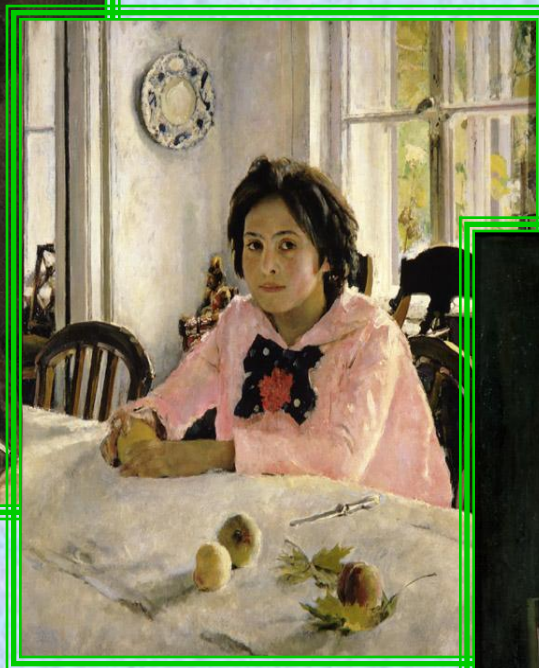


ЧЕЛОВЕК... КТО ОН?



*Бойко М. Н.
Щаповская школа.*

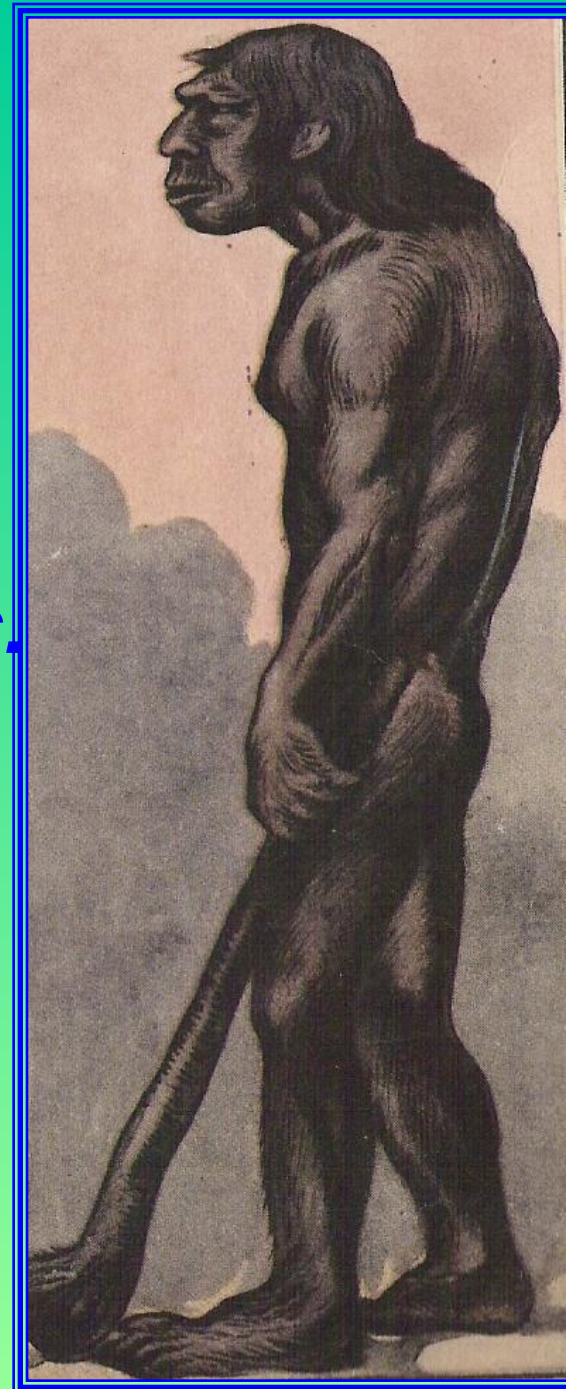
**Ещё в древние времена люди
Стали размышлять о том,
кто это такой - человек?
Как он появился на земле?**

Древнейший человек :

- Широкий приплюснутый нос.
- Выступающие челюсти.
- Походка не совсем прямая.
- Руки свисали ниже колен.
- Люди не умели говорить.



**Это означает, что человек
произошёл от животных.**



Чем человек похож на животное ?

Человек часть природы, её
живого мира.



↓
Дышит

↓
Развивается

↓
Питается

↓
Растёт

↓
Рождаются дети



Чем человек отличается от животного ?

Мыслит



Обладает речью

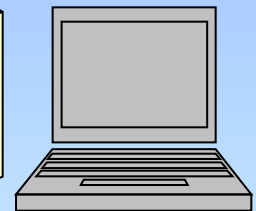
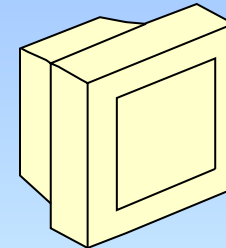
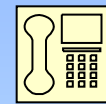
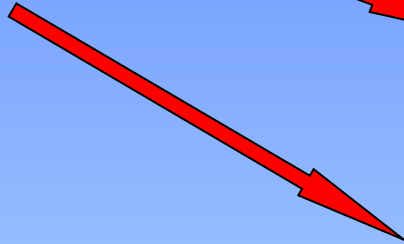
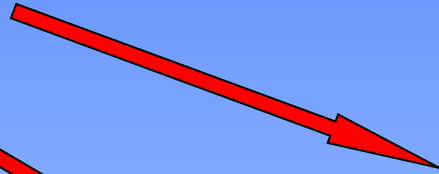
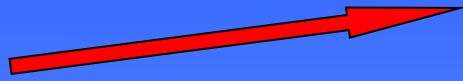


Трудится



Именно труд сделал из обезьяны человека!







Человек родился!

Только что родившийся человек ещё не может мыслить, говорить, трудиться. Что бы научился всему этому, человек должен жить среди людей.

Человек родился... Он совсем маленький, беспомощный. Сейчас жизнь его полностью зависит от заботы взрослых.

Постепенно малыш начинает садиться, ползать, вставать, ходить, произносить первые слова. И вот он уже идёт в ясли, детский сад, а потом и в школу.



Тело человека это сложный организм.

Организм человека состоит из частей – **органов.**

Организм – это сложная система органов и работа всех органов взаимосвязана.

Строение тела человека изучает наука – **анатомия.**

Работу внутренних органов человека изучает наука – **физиология.**



Внутренние органы человека

Головной мозг

Лёгкие

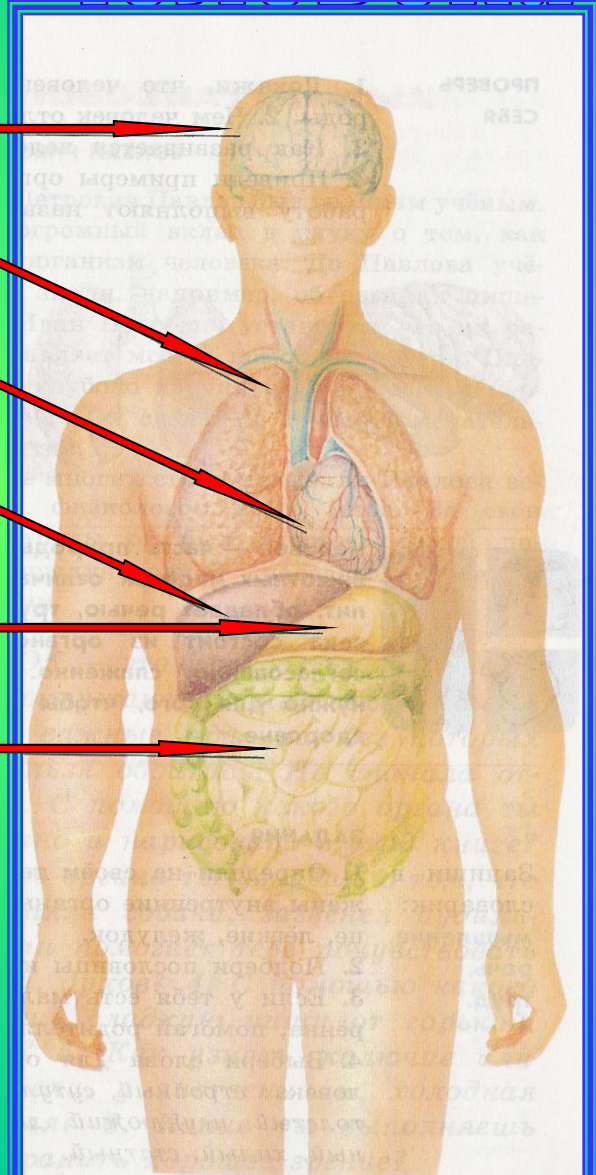
Сердце

Печень

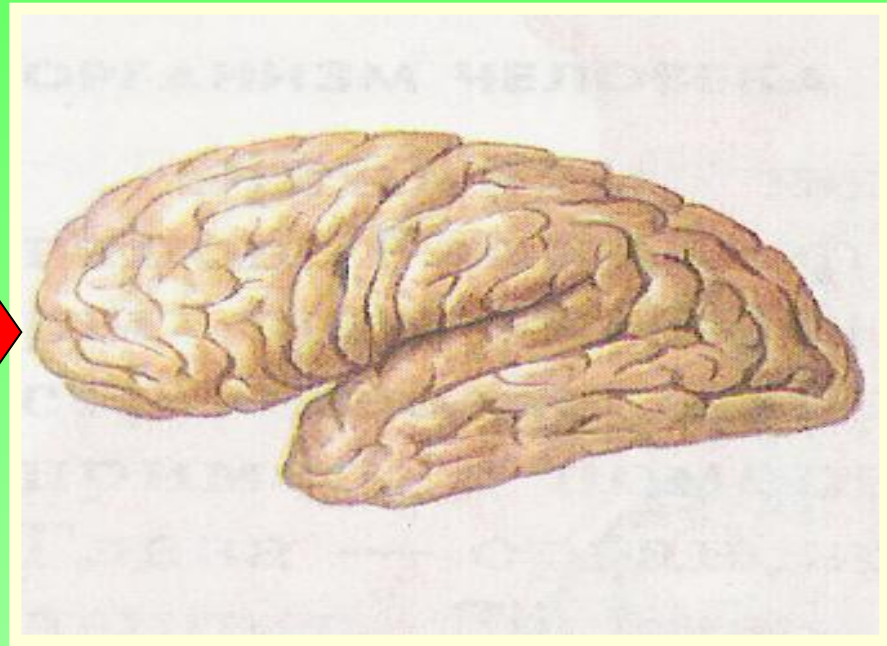
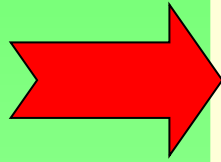
Желудок

Кишечник

Почки

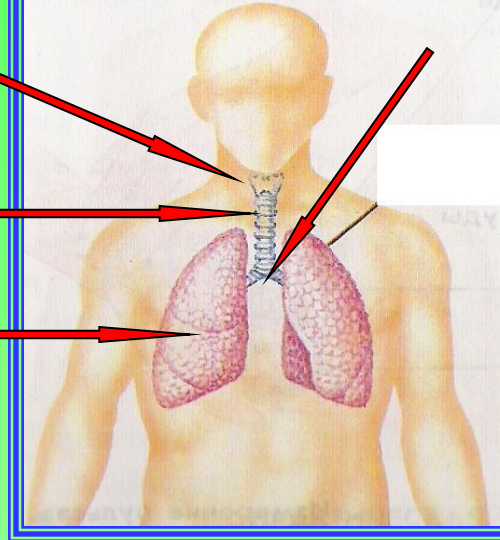
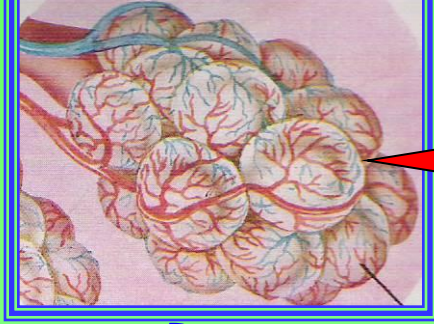


Головной мозг человека



Головной мозг – главный командный пункт твоего организма. Чтобы ты ни делал - всем управляет он. Без помощи мозга ты не мог бы ни двигаться, ни видеть, ни слышать, ни читать, ни говорить. Ты не мог бы думать. Не мог бы даже дышать или переваривать пищу.

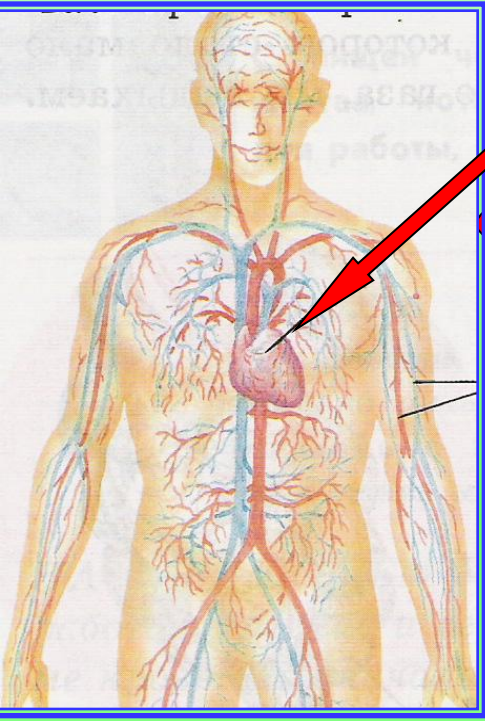




Когда мы дышим, воздух сперва попадает в **гортань**. Затем в дыхательное горло – **трахею**. Трахея разветвляется на две широкие трубки – **bronхи**. Бронхи ведут в **лёгкие** – правое и левое. Сами лёгкие состоят из бесчисленного количества пузырьков – **альвеол**. Стенки альвеол оплетены густой сетью кровеносных сосудов.



♥ У каждого человека есть сердце, которое подаёт кровь ко всем тканям и органам.



Сердце

♥ Сердце – это особая мышца. Она сокращается и расслабляется автоматически, без каких бы то ни было усилий с нашей стороны.

♥ В сосудах мальчика или девочки около 3 литров крови. В сосудах взрослого человека 5-6 литров.

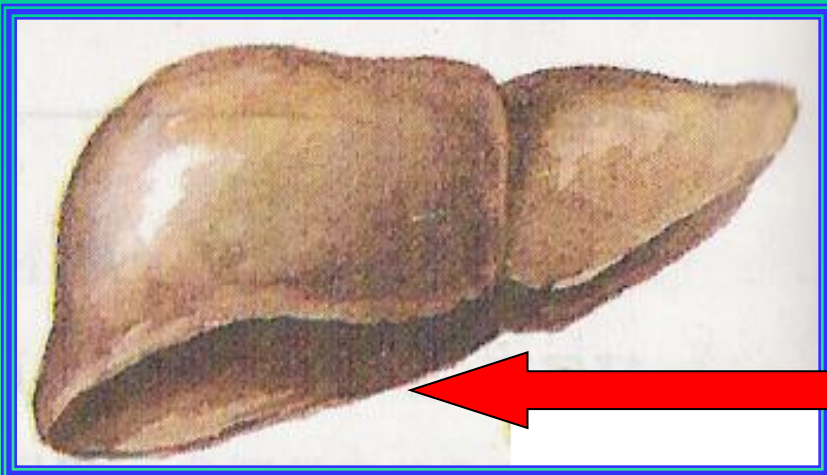
♥ Сердце каждый день делает 12 тысяч ударов, и когда спишь, и когда нет.



Береги своё сердце!

- ♥ Регулярно занимайся физкультурой.
- ♥ Не ешь слишком много, чтобы не располнеть.
- ♥ Если ты болен, лежи в постели.
- ♥ Старайся не слишком уставать от быстрых игр.
- ♥ Ешь то, что даёт мама, все эти продукты полезны.
- ♥ Обязательно спи ночью 8 – 10 часов .





Печень

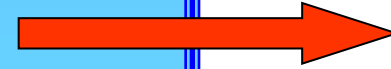
Печень очищает кровь от вредных продуктов. Если в организм случайно попадёт ядовитое вещество, печень его разрушит и выведет из организма.



Печень надо оберегать и
Заботиться о её состоянии.



Желудок



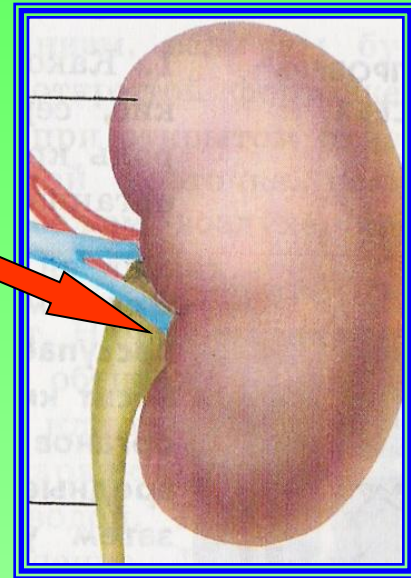
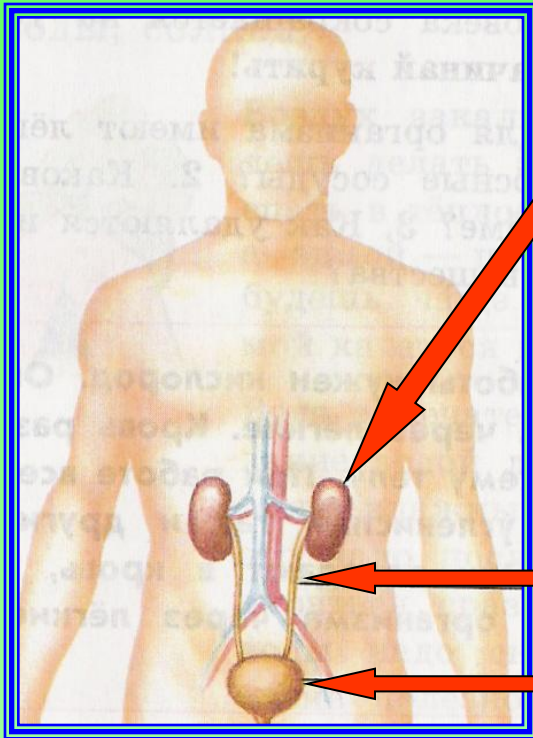
В ротовой полости пища измельчается, смачивается слюной и по пищеводу попадает в желудок.

Желудок взрослого человека может вмещать до 2-3 литров пищи.

Переваривание пищи происходит при помощи желудочного сока. Пища в желудке может находиться от 3 до 10 часов.



ПОЧКИ



Мочеточник

Мочевой пузырь

У человека две **почки** коричневатого – красного цвета, в задней части брюшной полости.

От почек тянутся длинные полые трубки - **мочеточники**.

Они соединяют почки с **мочевым пузырём**.



Вспомните, как называются внутренние органы человека

Головной мозг

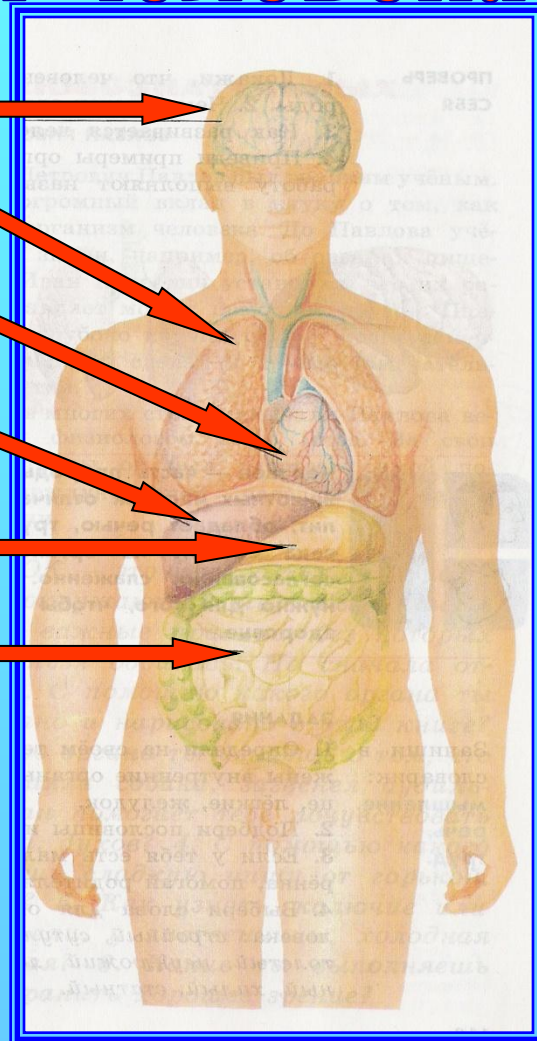
Лёгкие

Сердце

Печень

Желудок

Кишечник



?

?

?

Молодцы !

Вы познакомились с темой

"Организм человека."

Спасибо за внимание.

